

POLYNÉSIE FRANÇAISE

TABLEAU DE BORD DU TOURISME

N° 16

Troisième trimestre 2011

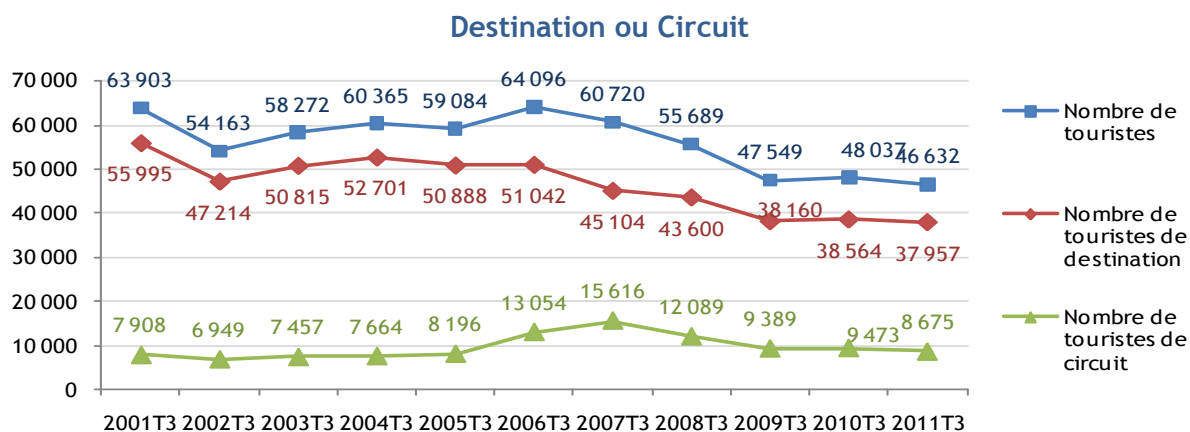
TOURISME	3
FREQUENTATION TOURISTIQUE.....	3
ACTIVITE DE L'HOTELLERIE INTERNATIONALE.....	6
PREVISIONS	8
CROISIERE.....	10
INDICATEURS ÉCONOMIQUES	11
ENTREPRISES	11
EMPLOI	12
TAUX DE CHANGE.....	13
PRIX.....	14

TOURISME

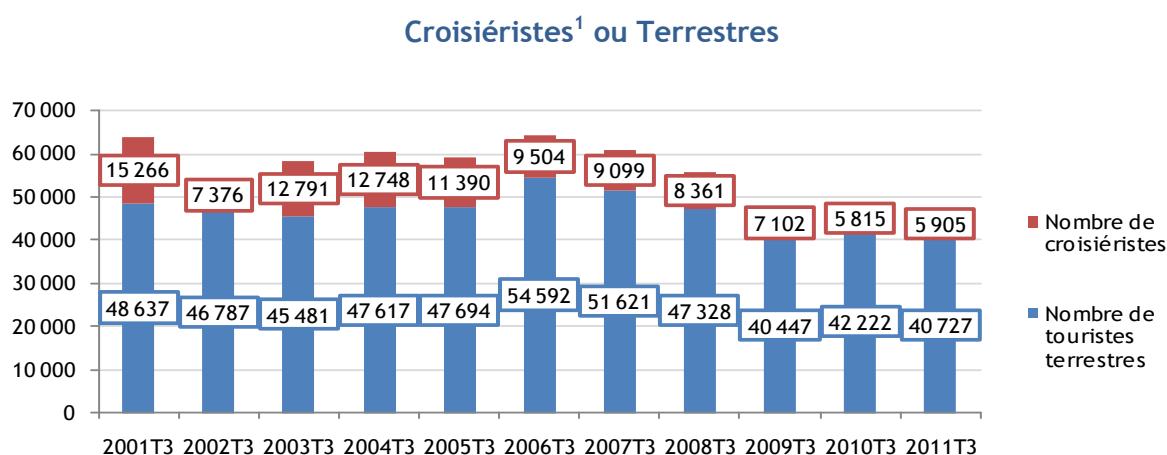
FREQUENTATION TOURISTIQUE

FREQUENTATION TOURISTIQUE INTERNATIONALE (Trimestre 3)	2009	2010	2011	Var. 11/10
unité :	nombre	nombre	nombre	%
Nombre de touristes	47 549	48 037	46 632	-2,9%
dont croisiéristes	7 102	5 815	5 905	1,5%
dont touristes séjournant en hébergement payant	41 558	42 222	40 945	-3,0%
chez les particuliers	5 991	5 815	5 687	-2,2%
Durée moyenne de séjour : moyenne générale	13,6	13,6	14,0	2,8%
en hébergement payant	11,8	11,8	11,9	0,6%

Source : ISPF - Enquête de Fréquentation Touristique (EFT)



Source : ISPF - EFT

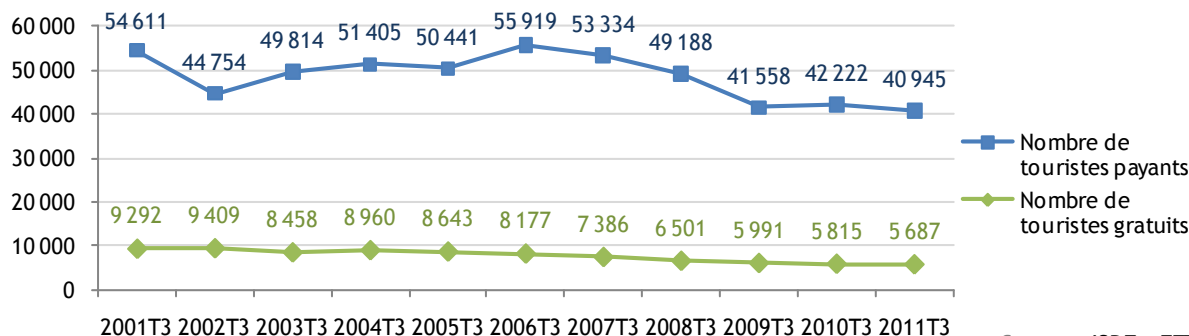


Source : ISPF - EFT

(¹) Un croisiériste est un touriste qui passe au moins une nuit à bord d'un bateau au cours de son séjour.

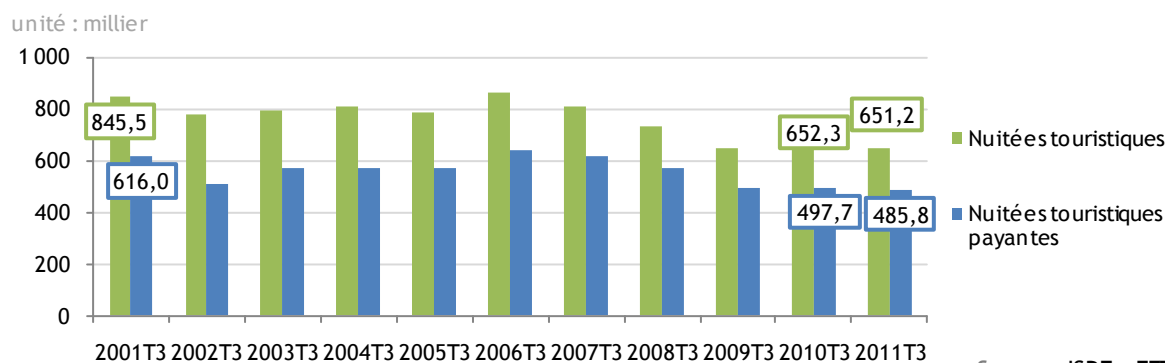
TABLEAU DE BORD DU 3^{ème} TRIMESTRE 2011

Payants² ou gratuits



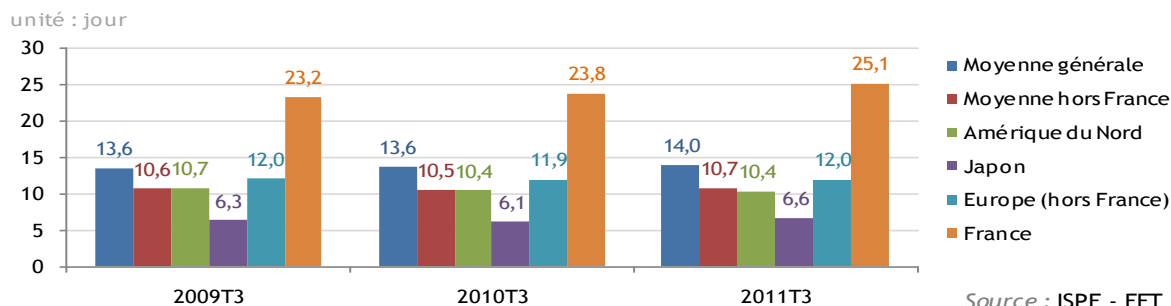
Source : ISPF - EFT

Nuitées touristiques



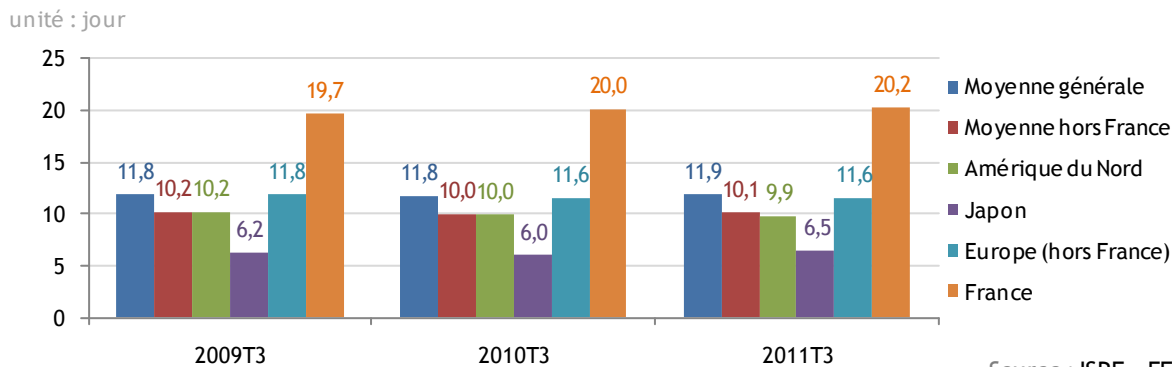
Source : ISPF - EFT

Durée moyenne de séjour



Source : ISPF - EFT

Durée moyenne de séjour payant



Source : ISPF - EFT

(²) Un touriste payant est un touriste qui passe au moins une nuit dans un hébergement payant au cours de son séjour.

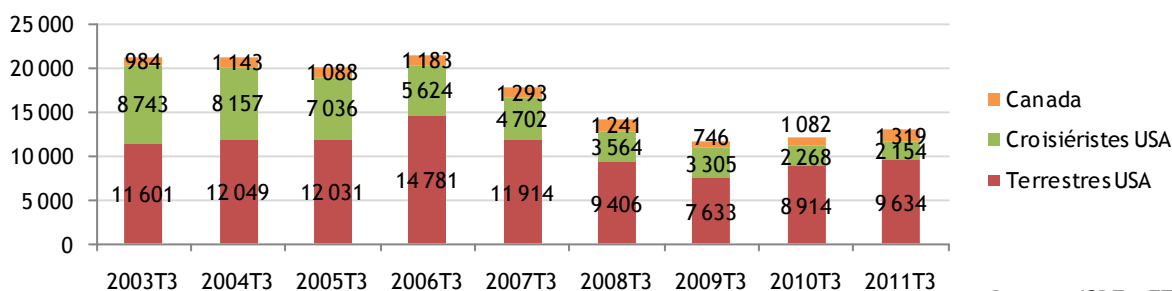
TABLEAU DE BORD DU 3^{ème} TRIMESTRE 2011

Évolution du nombre de touristes par marché au troisième trimestre

TOURISTES INTERNATIONAUX PAR DOMICILE PERMANENT	2009	2010	2011	Var. 11/10
unité :	nombre	nombre	nombre	%
Etats-Unis	10 938	11 182	11 788	5,4%
France	11 041	11 127	10 505	-5,6%
Europe (hors France)	12 950	12 145	11 922	-1,8%
Japon	5 136	4 808	3 904	-18,8%
Nouvelle-Zélande	1 847	1 870	1 775	-5,1%
Australie	1 526	2 103	2 128	1,2%

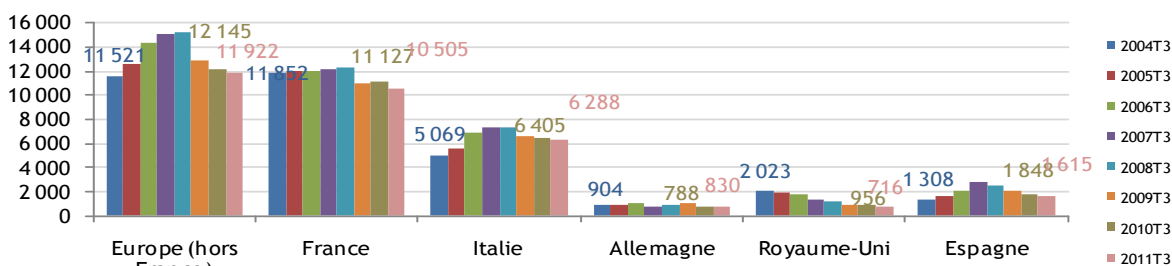
Source : ISPF - EFT

- AMÉRIQUE DU NORD : 28,1% de part de marché



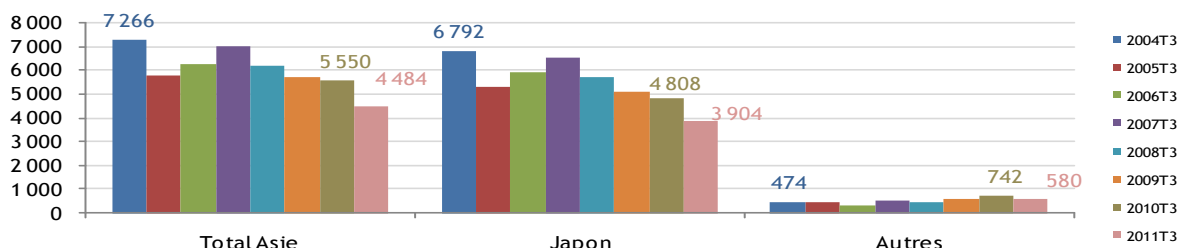
Source : ISPF - EFT

- EUROPE : 48,1% de part de marché



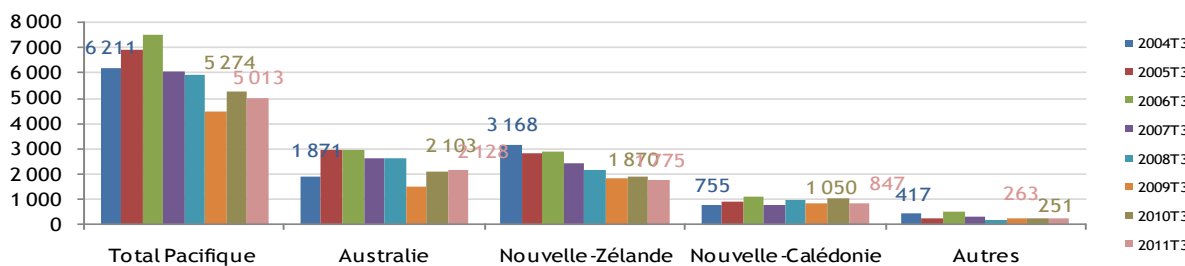
Source : ISPF - EFT

- ASIE : 9,6% de part de marché



Source : ISPF - EFT

- PACIFIQUE : 10,8% de part de marché



Source : ISPF - EFT

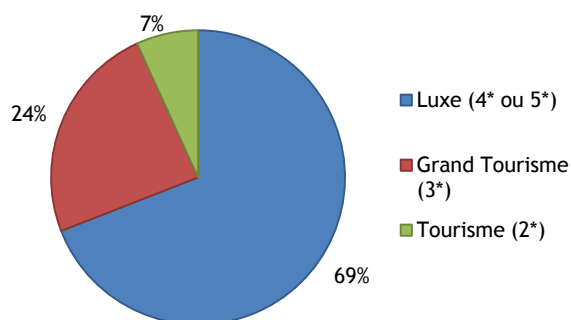
ACTIVITE DE L'HOTELLERIE INTERNATIONALE

Chambres offertes à la location par classe et par archipel

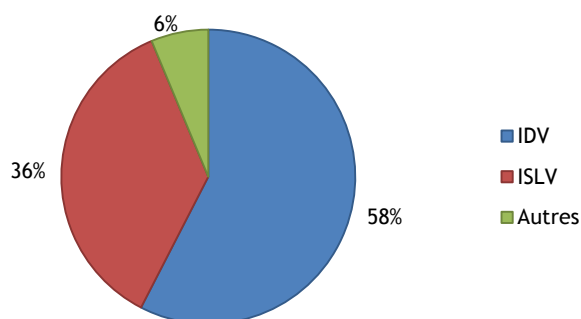
TRIMESTRE 3	2009	2010	2011	Var.11/10
unité :	nombre	nombre	nombre	%
Luxe	211 973	187 308	185 677	-0,9%
IDV	124 303	107 303	105 330	-1,8%
ISLV	80 684	73 013	73 355	0,5%
Autres	6 986	6 992	6 992	0,0%
Grand Tourisme	78 255	72 137	64 903	-10,0%
IDV	37 577	37 260	37 381	0,3%
ISLV	27 784	28 621	21 070	-26,4%
Autres	12 894	6 256	6 452	3,1%
Tourisme	17 066	20 435	18 279	-10,6%
IDV	10 905	14 271	12 052	-15,5%
ISLV	3 069	2 760	2 760	0,0%
Autres	3 092	3 404	3 467	1,9%
TOTAL	307 294	279 880	268 859	-3,9%
Total IDV	172 785	158 834	154 763	-2,6%
Total ISLV	111 537	104 394	97 185	-6,9%
Total Autres	22 972	16 652	16 911	1,6%

Source : ISPF - Enquête de Fréquentation Hôtelière (EFH)

Répartition des chambres offertes par classe



Répartition des chambres offertes par archipel



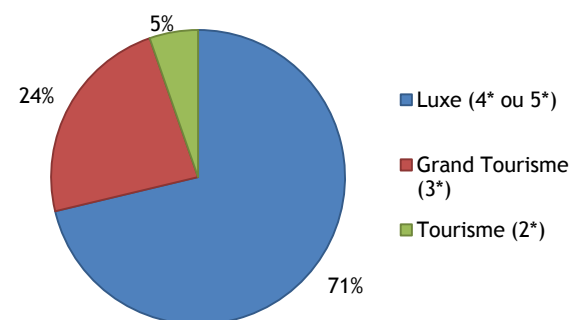
Source : ISPF - EFH

Chambres vendues en hôtellerie internationale par classe et par archipel

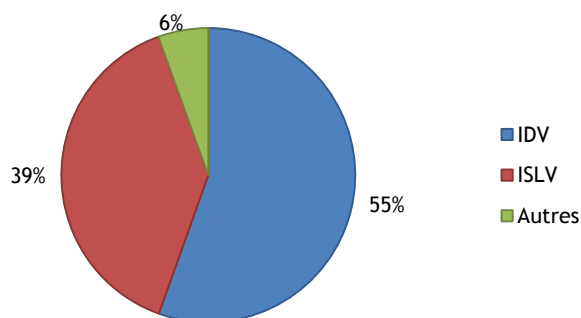
TRIMESTRE 3	2009	2010	2011	Var. 11/10
unité :	nombre	nombre	nombre	%
Luxe	117 495	123 466	122 076	-1,1%
IDV	66 208	66 794	63 765	-4,5%
ISLV	47 091	51 547	53 626	4,0%
Autres	4 196	5 125	4 685	-8,6%
Grand Tourisme	41 530	46 267	40 076	-13,4%
IDV	20 186	25 426	25 121	-1,2%
ISLV	14 041	16 959	11 571	-31,8%
Autres	7 303	3 882	3 384	-12,8%
Tourisme	11 112	11 837	9 142	-22,8%
IDV	7 514	8 745	6 129	-29,9%
ISLV	1 401	1 428	1 642	15,0%
Autres	2 197	1 664	1 371	-17,6%
TOTAL	170 137	181 570	171 294	-5,7%
Total IDV	93 908	100 965	95 015	-5,9%
Total ISLV	62 533	69 934	66 839	-4,4%
Total Autres	13 696	10 671	9 440	-11,5%

Source : ISPF - Enquête de Fréquentation Hôtelière (EFH)

Répartition des chambres vendues par classe



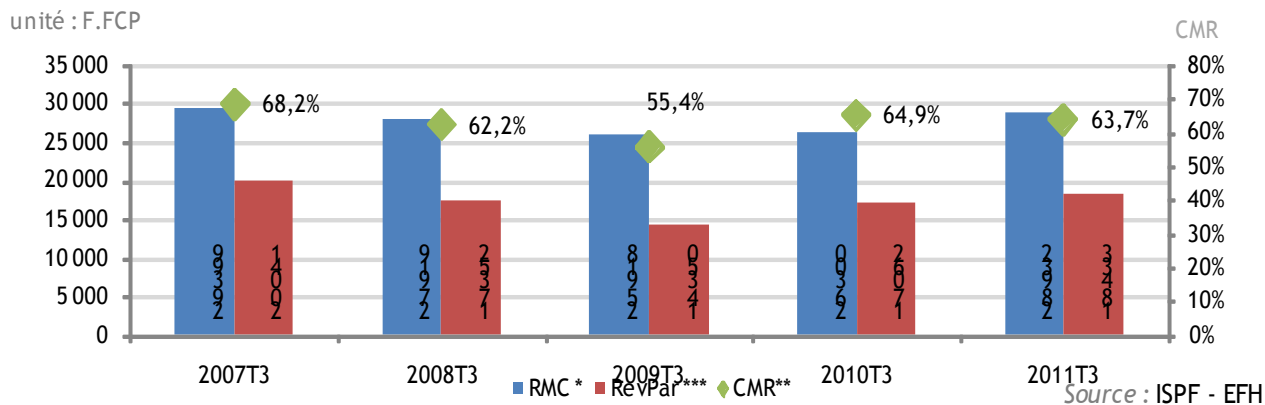
Répartition des chambres vendues par archipel



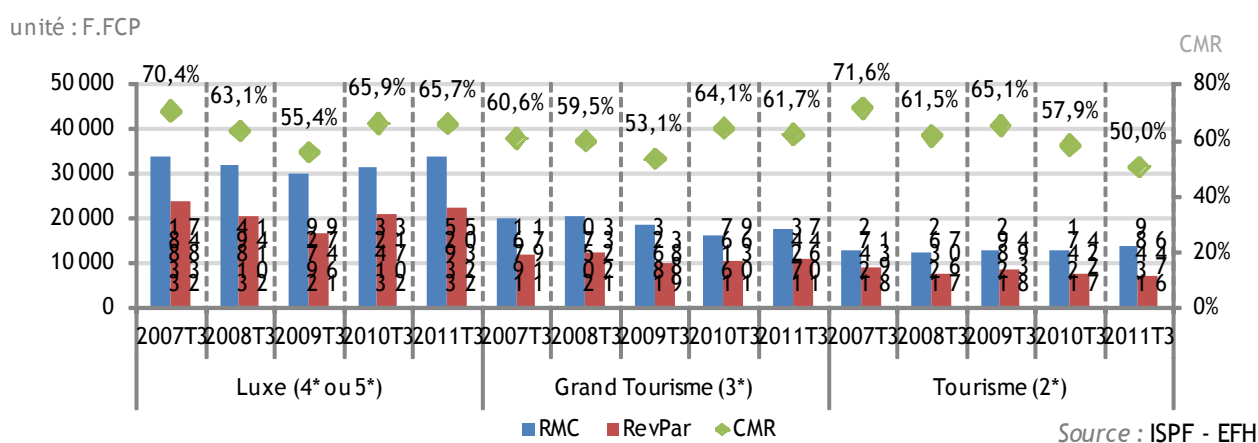
Source : ISPF - EFH

TABLEAU DE BORD DU 3^{ème} TRIMESTRE 2011

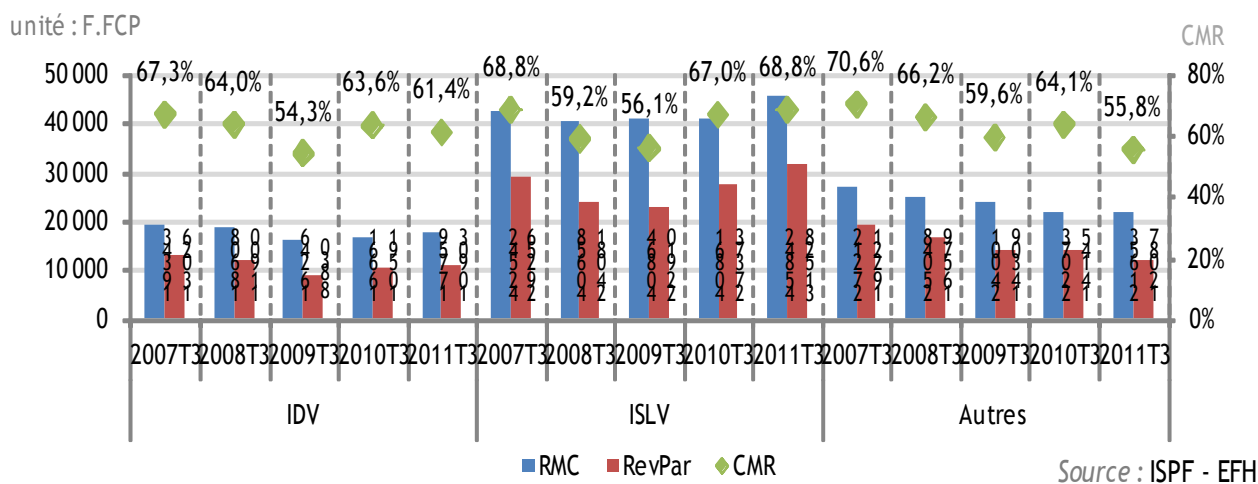
Indicateurs de gestion hôteliers



Indicateurs de gestion hôteliers par classe



Indicateurs de gestion hôteliers par subdivision



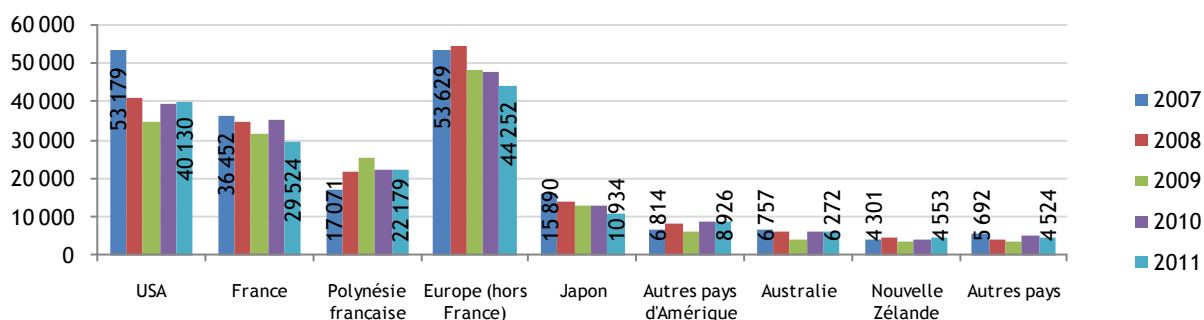
* RMC : Revenu Moyen par Chambre louée.

** CMR : Coefficient Moyen de Remplissage.

*** RevPar : Revenu Moyen par Chambre disponible. Il est égal à CMR*RMC.

TABLEAU DE BORD DU 3^{ème} TRIMESTRE 2011

Evolution du nombre de chambres vendues par marché au 3^{ème} trimestre 2011



Source : ISPF - EFH

Performance hôtelière au 3^{ème} trimestre 2011

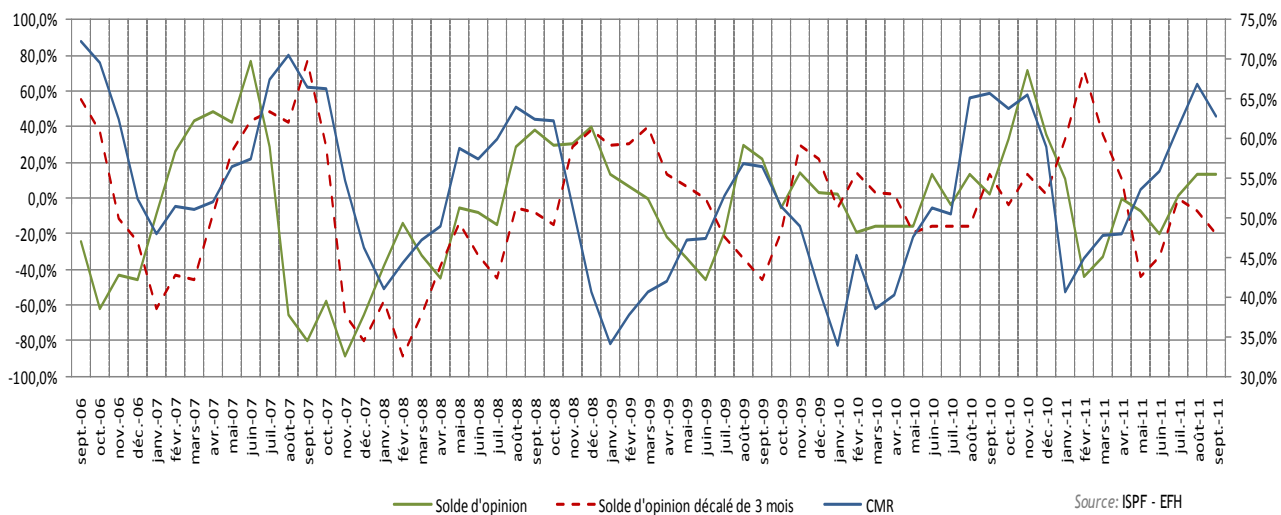
Données trimestrielles

Trimestre 3	CMR		RMC (F.CFP)		RevPAR (F.CFP)	
	2011	Var/n-1	2011	Var/n-1	2011	Var/n-1
Hôtellerie Française 4*	78,4%	3,6%	33 175	4,8%	26 020	8,6%
Hôtellerie Française 3*	74,9%	2,7%	11 535	3,8%	8 636	6,6%
Paris moyen 4*	81,7%	2,5%	33 890	7,2%	27 677	9,9%
Paris moyen 3*	85,2%	1,2%	14 200	9,4%	12 099	10,8%
Côte d'Azur 4*	80,3%	6,3%	29 515	5,3%	23 691	12,1%
Côte d'Azur 3*	89,0%	3,7%	12 689	5,9%	11 297	9,8%
Polynésie 4*	63,8%	-3,2%	34 970	11,3%	22 311	7,7%
Polynésie 3*	61,7%	-3,8%	17 328	7,2%	10 691	3,1%

Source: Deloitte - ISPF

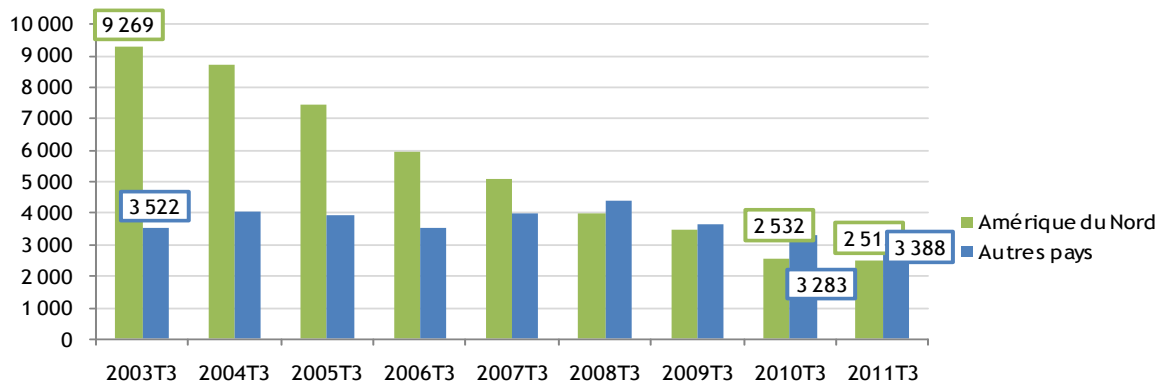
PREVISION

Solde d'opinion sur l'activité des hôteliers pour les 3 prochains mois



CROISIERE

Evolution du nombre de croisiéristes



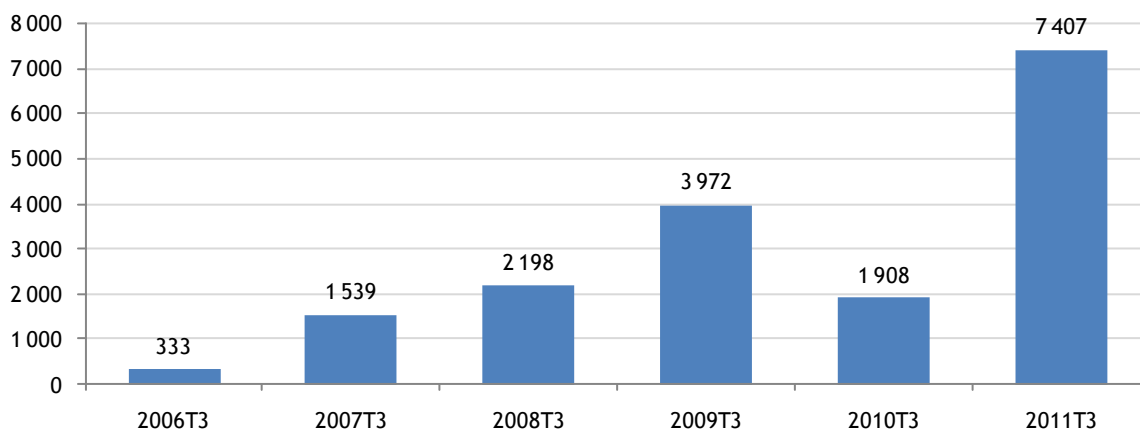
Source : ISPF - EFT

Croisières Transpacifiques en Polynésie au 3^{ème} trimestre

TRIMESTRE 3	2010	2011	Variation 11/10
unité:	nombre	nombre	%
Nombre de bateaux	1	4	300,0%
Nombre d'excursionnistes	1 908	7 407	288,2%

Source: Port Autonome de Papeete

Évolution du nombre d'excursionnistes³



Source: Port Autonome de PPT

(³) L'excursionniste est un visiteur dont le séjour ne comporte aucune nuitée dans le pays visité. Un excursionniste, contrairement à un croisiériste, n'est donc pas comptabilisé comme un touriste.

TABLEAU DE BORD DU 3^{ème} TRIMESTRE 2011

INDICATEURS ÉCONOMIQUES

ENTREPRISES

Création d'entreprises dans les entreprises caractéristiques du tourisme au 31/09/2011

	Stock	Créations	Radiations
unité: nombre			
Hotels et autres services d'hébergement	367	6	0
Service restauration (aliments et boissons)	1 468	13	12
Service de transport de voyageurs	718	2	6
Agences de voyage	36	0	1
Location de matériel de transport	50	0	0
Services culturels	10	0	0
Service récréatif et autres services de loisirs	86	0	0
TOTAL SECTEUR TOURISME	2 735	21	19

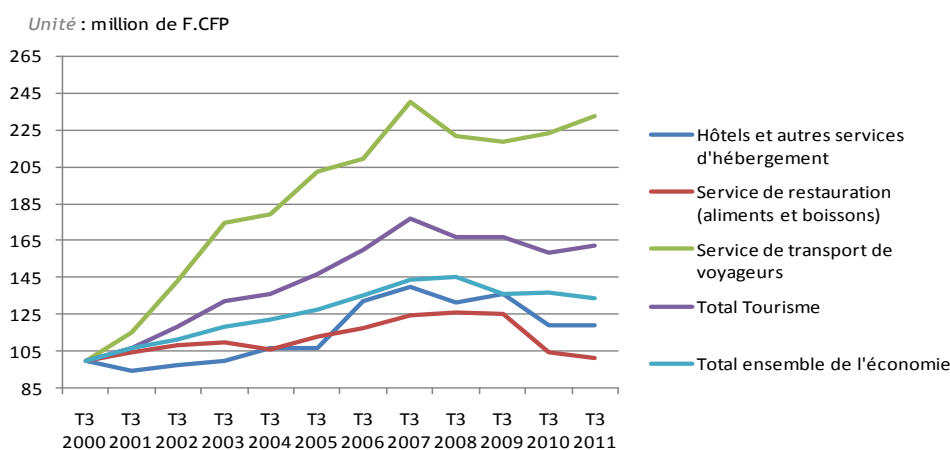
Source: ISPF - Répertoire Territoriale des Entreprises (RTE)

Chiffre d'affaires des entreprises caractéristiques du tourisme au 3^{ème} trimestre (4)

Trimestre 3	2009	2010	2011	VARIATION	
				2011/2010	2011/2009
unité: million de F.CFP				%	%
Agences de voyage	813	663	775	16,9%	-4,7%
Hôtels et autres services d'hébergement	9 850	8 646	8 637	-0,1%	-12,3%
Location de matériel de transport	560	481	437	-9,0%	-21,9%
Service de restauration (aliments et boissons)	4 590	3 828	3 701	-3,3%	-19,4%
Service de transport de voyageurs	17 382	17 767	18 487	4,1%	6,4%
Service récréatif et autres services de loisirs	521	495	591	19,3%	13,5%
TOTAL TOURISME	33 733	31 917	32 686	2,4%	-3,1%
TOTAL TOUS SECTEURS	204 050	205 270	199 793	-2,7%	-2,1%

Source: ISPF - Service des Contributions; Données provisoires et estimées

Évolution du chiffre d'affaires dans l'ensemble de l'économie et dans les entreprises caractéristiques du tourisme ; Base 100 en 2000



Source: ISPF- Service des Contributions; Données

(4) Les nomenclatures d'activités et de produits françaises ont été révisées au 1er janvier 2008. La NAF rév.2 et la CPF rév.2 succèdent à la NAF rév.1 et la CPF rév.1 qui étaient en vigueur depuis le 1er janvier 2003. Désormais la NAF 2008 sera donc utilisée.

TABLEAU DE BORD DU 3^{ème} TRIMESTRE 2011

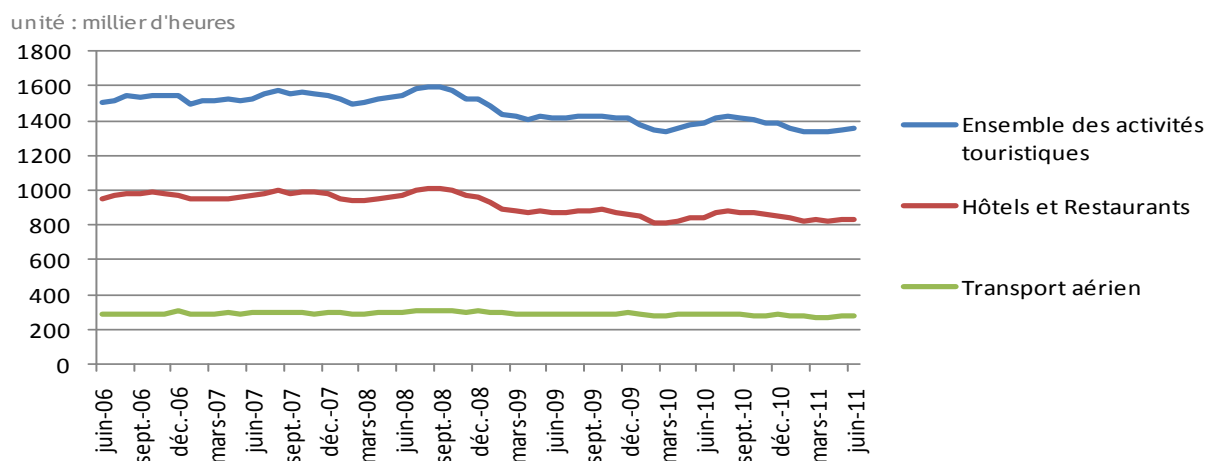
EMPLOI

Emploi salarié des entreprises caractéristiques du tourisme

unité : nombre	juin 2009	juin 2010	mars 2011	juin 2011	Evolution sur		
					3 mois	12 mois	24 mois
Hôtels et autres services d'hébergements	4 157	4 135	4 026	4 111	2,1%	-0,6%	-1,1%
Service de restauration (aliments et boissons)	2 121	2 037	1 993	1 887	-5,3%	-7,4%	-11,0%
Service de transport de voyageurs	3 468	3 492	3 315	3 359	1,3%	-3,8%	-3,1%
Agences de voyage	268	260	252	248	-1,6%	-4,6%	-7,5%
Location de matériel de transport	130	114	101	102	1,0%	-10,5%	-21,5%
Services culturels	48	43	50	47	-6,0%	9,3%	-2,1%
Service récréatif et autres services de loisirs	102	103	104	105	1,0%	1,9%	2,9%
TOTAL EMPLOI TOURISME	10 294	10 184	9 841	9 859	0,18%	-3,19%	-4,23%
TOTAL EMPLOI POLYNESIE	66 469	64 842	63 453	63 261	-0,30%	-2,44%	-4,83%

Source : ISPF - Caisse de Prévoyance Sociale (CPS)

Evolution du volume d'heures travaillées



Évolution du salaire moyen

unité : F.CFP	juin 2009	juin 2010	mars 2011	juin 2011	Evolution sur		
					3 mois	12 mois	24 mois
Hôtels et autres services d'hébergements	195 870	196 962	197 447	195 066	-1,2%	-1,0%	-0,4%
Service de restauration (aliments et boissons)	152 228	154 865	156 399	153 110	-2,1%	-1,1%	0,6%
Service de transport de voyageurs	297 529	297 712	290 963	301 873	3,7%	1,4%	1,5%
Agences de voyage	286 218	276 533	283 362	285 978	0,9%	3,4%	-0,1%
Location de matériel de transport	199 264	213 079	212 872	210 850	-0,9%	-1,0%	5,8%
Services culturels	326 496	309 847	308 806	324 698	5,1%	4,8%	-0,6%
Service récréatif et autres services de loisirs	261 269	255 081	264 053	234 386	-11,2%	-8,1%	-10,3%
Salaire moyen TOURISME	224 779	226 364	224 264	226 912	1,18%	0,24%	0,95%
Salaire moyen POLYNESIE	261 812	265 193	261 561	267 255	2,18%	0,78%	2,08%

Source : ISPF - CPS

TABLEAU DE BORD DU 3^{ème} TRIMESTRE 2011

TAUX DE CHANGE

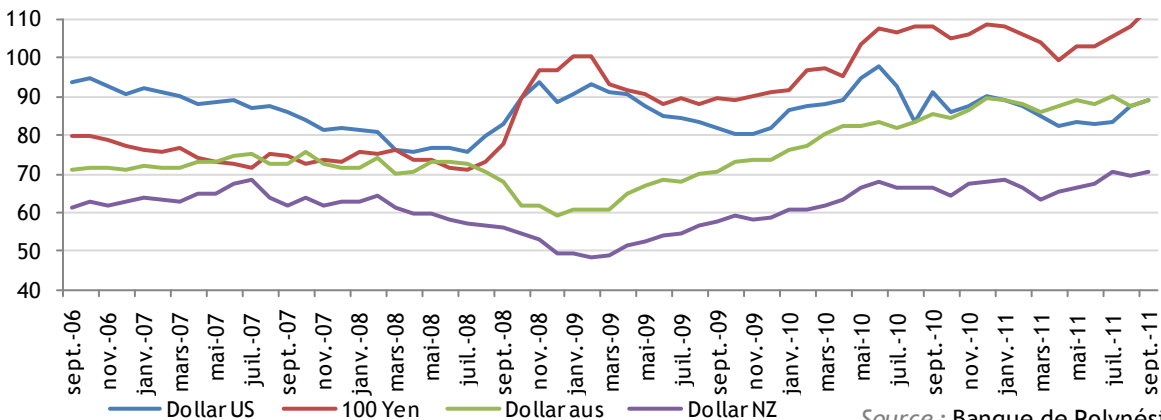
Taux de change

unité : F.CFP	sept	sept	juin	sept	Evolution sur		
	2009	2010	2011	2011	3 mois	12 mois	24 mois
Taux moyen du dollar US	81,94	91,31	83,01	88,84	7,0%	-2,7%	8,4%
Taux moyen pour 100 yen japonais	89,66	108,14	103,2	112,86	9,4%	4,4%	25,9%
Taux moyen du dollar australien	70,63	85,56	87,99	88,84	1,0%	3,8%	25,8%
Taux moyen du dollar néo-zélandais	57,68	66,48	67,68	70,55	4,2%	6,1%	22,3%

Source : Banque de Polynésie

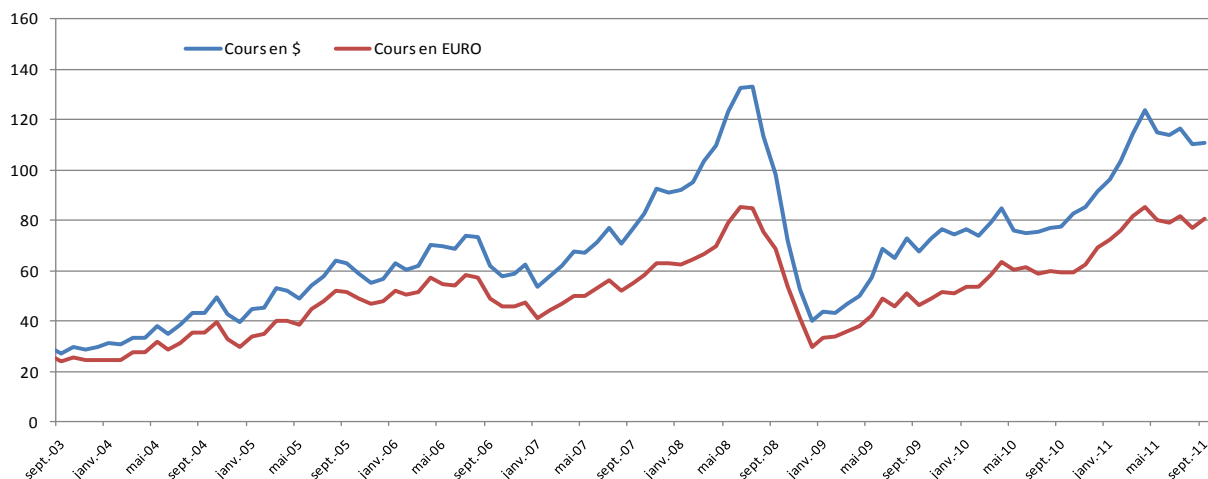
Evolution des principales devises

Unité : F.CFP



Source : Banque de Polynésie

Evolution du prix du baril de pétrole



Source : Cours du Brent (prix spot à Rotterdam)

TABLEAU DE BORD DU 3^{ème} TRIMESTRE 2011

PRIX

Indice des prix dans les activités du tourisme au 3^{ème} trimestre 2011

Indice de base 100 - Août 2003	INDICE MOYEN	VARIATION	VARIATION
		sur 12 mois	sur 24 mois
ENSEMBLE de L'ECONOMIE*	114,29	1,5%	3,8%
Indice 'Tourisme**	150,93	1,4%	7,4%
Hôtellerie	109,27	-1,8%	-0,4%
Restauration	121,22	1,0%	4,1%
Transport aérien international***	188,62	1,9%	10,7%

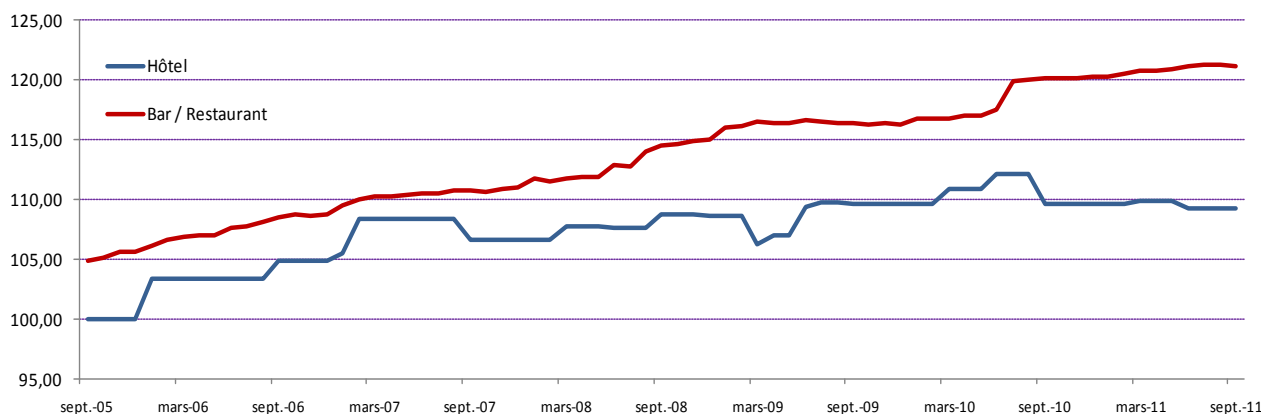
Source : ISPF

* : Cet indice est celui de l'ensemble de l'économie polynésienne (IPC)

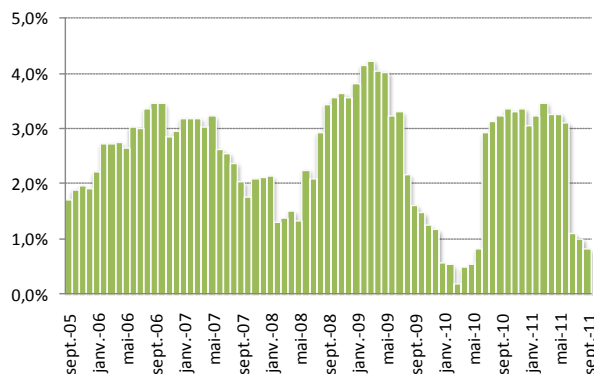
** : Cet indice est construit avec les pondérations correspondant aux comportements de consommation (hors commerce) des touristes : Hôtellerie (27,2 %), Restauration (11,6 %), Loisir (5,7%), Transport aérien domestique (6 %) et transport international (49,5 %)

*** : Cet indice est relevé sur des prix au départ de Tahiti

Évolution mensuelle de l'indice des prix de l'Hôtellerie et de la Restauration (M/M-1)



Glissement annuel de l'indice des prix de la restauration (M/M-12)



Glissement annuel de l'indice des prix de l'Hôtellerie (M/M-12)

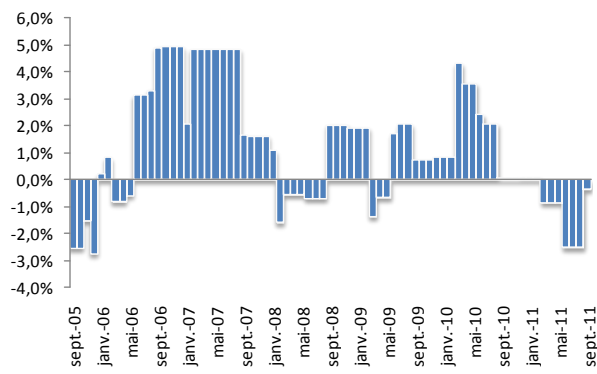
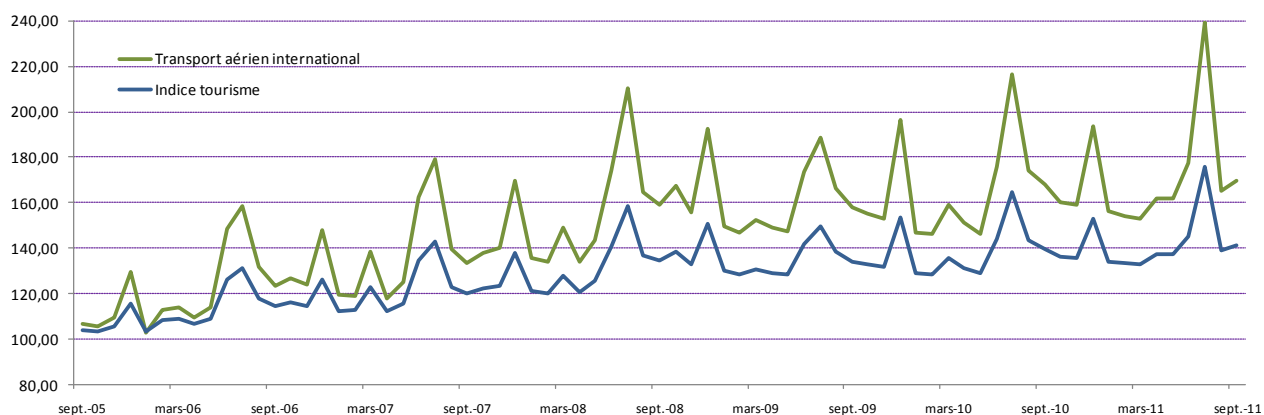
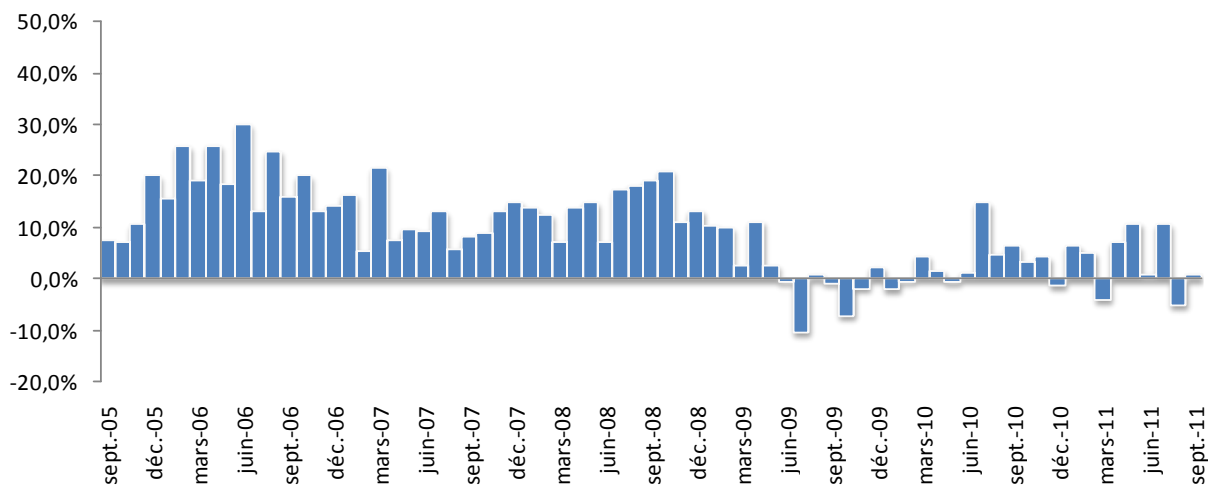


TABLEAU DE BORD DU 3^{ème} TRIMESTRE 2011

Évolution mensuelle de l'indice des prix du Transport aérien international au départ de Tahiti (M/M-1)



Glissement annuel de l'indice des prix du transport aérien international au départ de Tahiti (M/M-12)





Institut de la Statistique de la Polynésie Française
BP. 395 - 98713 Papeete,
Tél. 47 34 34, Fax : 42 72 52, Courriel : bi@isppf.pf

