

N° 404

Juin 2009

Dépôt légal : Juillet 2009

Auteur de la publication

Thierry TAAROA

Responsable de la publication

Olivier CHAMPION

Directeur de la publication :

Hervé BACHERE

Vente et abonnement : 47 34 42

Prix au numéro :

En Polynésie française : 600 F.CFP

Hors Polynésie française : 750 F.CFP

Abonnement :

En Polynésie française : 6 000 F.CFP

Hors Polynésie française : 7 500 F.CFP

ISSN 1247 - 7370

© ISPF 2009

B.P. 395 - 98 713 Papeete

Tél : (689) 47 34 34 - Fax : (689) 42 72 52

mél : ispf@ispf.pf / site web : www.ispf.pf



INDICES ET INDEX MENSUELS DU BÂTIMENT ET DES TRAVAUX PUBLICS

Juin 2009



Stabilité de l'index BTP 01.0 en juin 2009. Il s'établit à 1,256.
Sur les 12 derniers mois, il progresse de 8,1 %.



Diminution de l'index TPP 01.0 (-0,1 %) en juin 2009. Il s'établit à 1,155.
Sur les 12 derniers mois, il progresse de 3,7 %.

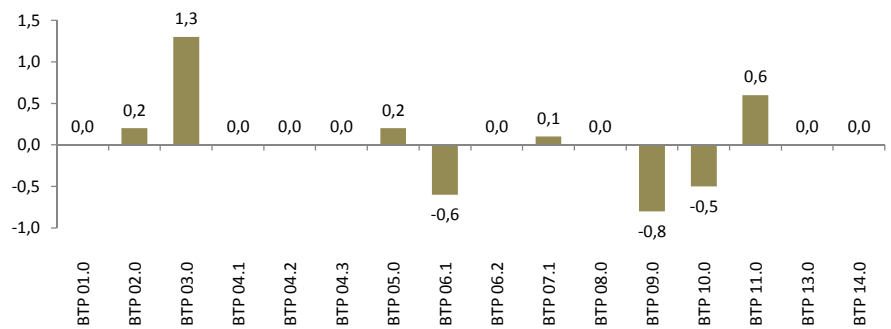


Stabilité de l'indice PSD HT en juin 2009. Il s'établit à 1,040.
Sur les 12 derniers mois, il baisse de -0,9 %.

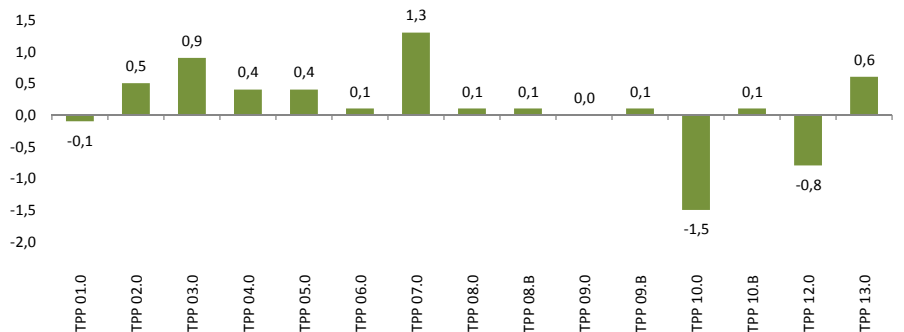


Principales variations - A la hausse : Explosif (EX) avec +42,5 % et Lavabo (LAV) avec +5,5 %. - A la baisse : Tuyau assainissement PVC (TACA) avec -8,3 % et Tube en cuivre (TC) avec -8,2 %.

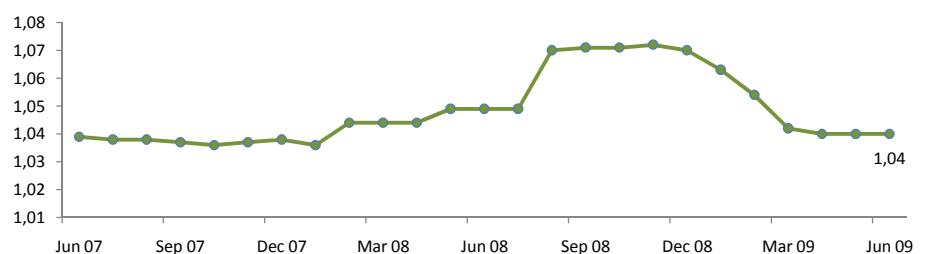
Variations mensuelles en % des Index du Bâtiment



Variations mensuelles en % des Index des Travaux Publics

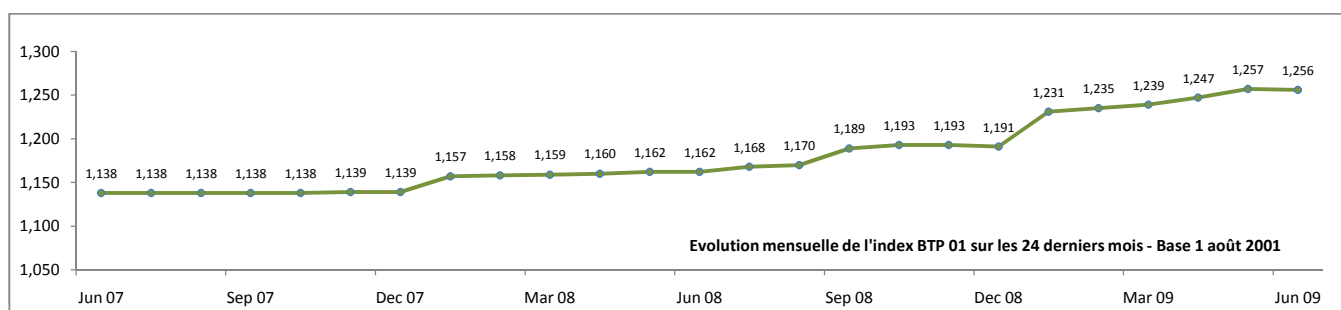


Evolution mensuelle du PSD HT - Base 1 août 2001



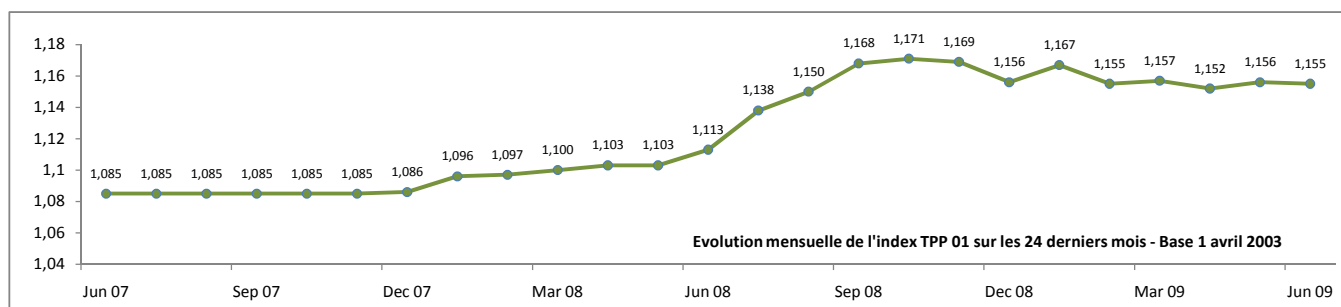
INDEX DU BÂTIMENT : BASE 1 AU 1ER AOÛT 2001

Code	Libellé	Synth.	2008	2009						Variations en %		
			Jun	Jan	Fev	Mar	Avr	Mai	Jun	Var. Men.	Var. Dec	Var. Ann.
1.01	Index général tous corps d'état	BTP 01.0	1,162	1,231	1,235	1,239	1,247	1,257	1,256	-	5,5	8,1
1.02	Gros œuvre, béton armé	BTP 02.0	1,169	1,234	1,239	1,244	1,254	1,256	1,258	0,2	5,1	7,6
1.03	Ossature et charpente métallique	BTP 03.0	1,226	1,317	1,336	1,350	1,374	1,409	1,426	1,3	14,0	16,3
1.04	Revêtement carrelage	BTP 04.1	1,103	1,139	1,138	1,137	1,149	1,149	1,149	-	2,0	4,2
1.05	Revêtement thermoplastique	BTP 04.2	1,063	1,128	1,127	1,126	1,126	1,126	1,126	-	4,1	5,9
1.06	Revêtement moquette	BTP 04.3	1,055	1,063	1,062	1,060	1,060	1,060	1,060	-	-0,7	0,5
1.07	Charpente bois	BTP 05.0	1,077	1,091	1,091	1,075	1,075	1,077	1,079	0,2	-2,1	0,2
1.08	Menuiseries bois intérieures et extérieures	BTP 06.1	1,056	1,086	1,085	1,082	1,081	1,079	1,072	-0,6	-0,8	1,5
1.09	Menuiseries aluminium	BTP 06.2	1,120	1,189	1,188	1,186	1,185	1,185	1,185	-	3,5	5,8
1.10	Couvertures métalliques	BTP 07.1	1,166	1,228	1,228	1,224	1,225	1,249	1,250	0,1	4,9	7,2
1.11	Étanchéité multicouche	BTP 08.0	1,109	1,148	1,148	1,147	1,143	1,143	1,144	-	0,3	3,1
1.12	Plomberie sanitaire	BTP 09.0	1,075	1,109	1,119	1,126	1,134	1,143	1,133	-0,8	3,0	5,4
1.13	Ventilation et conditionnement d'air	BTP 10.0	0,990	1,003	1,010	1,017	1,040	1,057	1,051	-0,5	4,7	6,1
1.14	Électricité	BTP 11.0	1,111	1,207	1,208	1,219	1,280	1,293	1,301	0,6	14,3	17,1
1.15	Peinture	BTP 13.0	1,139	1,212	1,211	1,209	1,219	1,213	1,213	-	3,5	6,5
1.16	Index ingénierie	BTP 14.0	1,123	1,180	1,177	1,173	1,172	1,172	1,172	-	0,2	4,4



INDEX DES TRAVAUX PUBLICS : BASE 1 AU 1ER AVRIL 2003

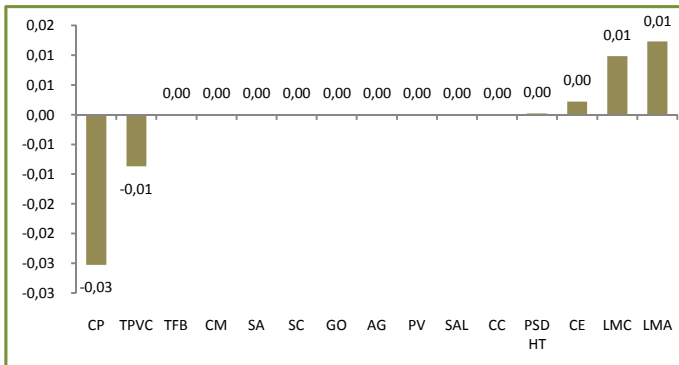
Code	Libellé	Synth.	2008	2009						Variations en %		
			Jun	Jan	Fev	Mar	Avr	Mai	Jun	Var. Men.	Var. Dec	Var. Ann.
2.01	Index général tous travaux	TPP 01.0	1,113	1,167	1,155	1,157	1,152	1,156	1,155	-0,1	-0,1	3,7
2.02	Ouvrage d'art en site terrestre, fluvial ou maritime et fondations spéciales	TPP 02.0	1,168	1,219	1,223	1,228	1,239	1,254	1,259	0,5	5,3	7,9
2.03	Terrassements généraux	TPP 03.0	1,124	1,159	1,129	1,131	1,132	1,135	1,145	0,9	-1,3	1,9
2.04	Sondages et forages	TPP 04.0	1,135	1,178	1,176	1,174	1,177	1,191	1,196	0,4	2,5	5,4
2.05	Travaux en souterrain	TPP 05.0	1,148	1,200	1,199	1,201	1,206	1,220	1,225	0,4	4,2	6,7
2.06	Dragages maritimes	TPP 06.0	1,117	1,144	1,114	1,110	1,111	1,115	1,116	0,1	-3,5	-0,1
2.07	Fourniture et battage de palplanches définitivement incorporées aux ouvrages	TPP 07.0	1,276	1,371	1,397	1,404	1,422	1,484	1,504	1,3	15,9	17,9
2.08	Routes et aérodromes avec fourniture et répandage d'enrobés	TPP 08.0	1,135	1,207	1,192	1,192	1,185	1,188	1,189	0,1	0,3	4,8
2.09	Routes et aérodromes sans fourniture	TPP 08.B	1,117	1,149	1,123	1,120	1,120	1,124	1,125	0,1	-2,9	0,7
2.10	Travaux d'enrobés, fabrication et mise en œuvre (avec fourniture de bitume et de granulats)	TPP 09.0	1,190	1,279	1,265	1,267	1,249	1,251	1,251	-	0,4	5,2
2.11	Travaux d'enrobés, sans fourniture	TPP 09.B	1,118	1,145	1,110	1,107	1,108	1,111	1,112	0,1	-4,1	-0,6
2.12	Canalisations, égouts, assainissement et adduction d'eau avec fourniture	TPP 10.0	1,088	1,124	1,120	1,131	1,142	1,147	1,130	-1,5	1,4	3,9
2.13	Canalisations sans fourniture	TPP 10.B	1,113	1,152	1,137	1,133	1,134	1,137	1,137	0,1	-1,5	2,2
2.14	Réseaux d'électrification	TPP 12.0	1,111	1,161	1,156	1,155	1,161	1,163	1,154	-0,8	0,7	3,8
2.15	Charpentes et ouvrages métalliques	TPP 13.0	1,193	1,263	1,270	1,270	1,276	1,308	1,316	0,6	8,0	10,3



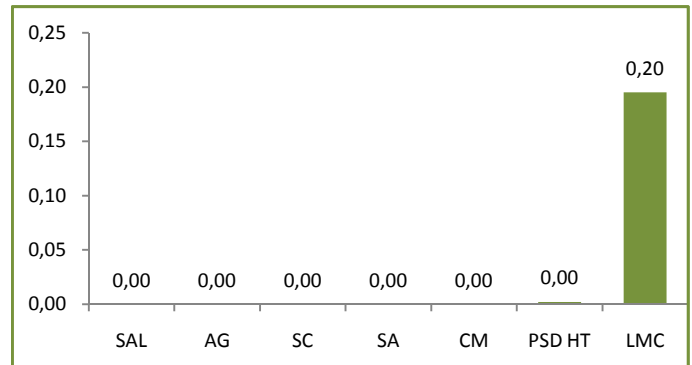
CONTRIBUTIONS EN POINT D'INDEX AUX VARIATION DES INDEX BTP

La contribution au taux de croissance se définit comme le rapport entre le taux de croissance pondéré de l'indice élémentaire et le taux de croissance de l'index. Ce rapport est ensuite converti en point de taux de croissance.

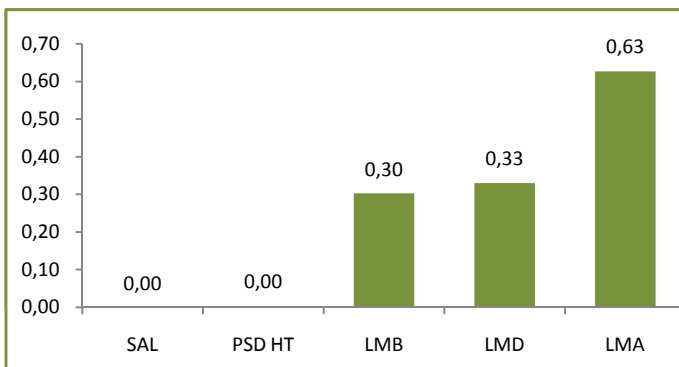
BTP 01.0 (0,0 %)



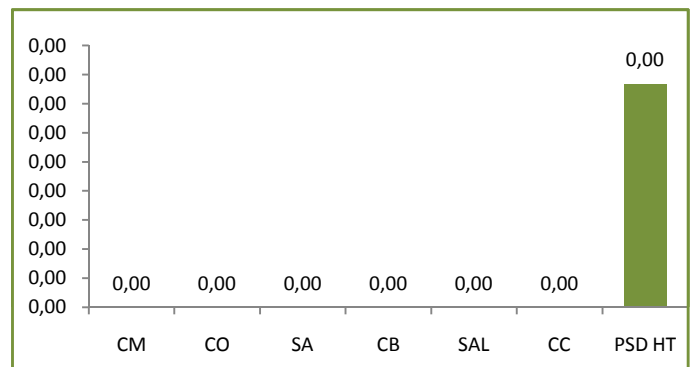
BTP 02.0 (0,2 %)



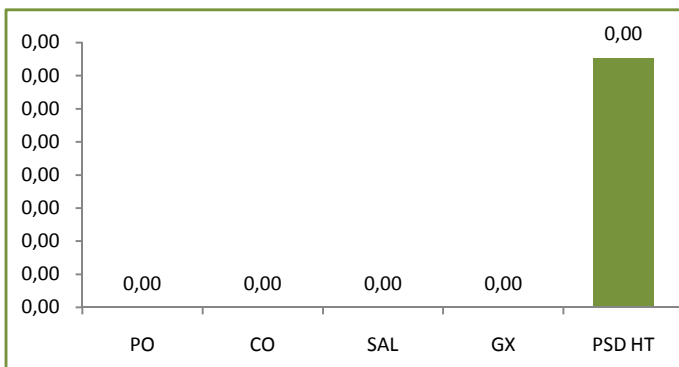
BTP 03.0 (1,3 %)



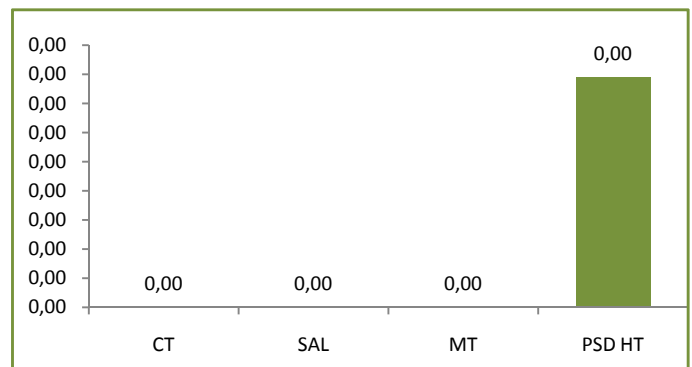
BTP 04.1 (0,0 %)



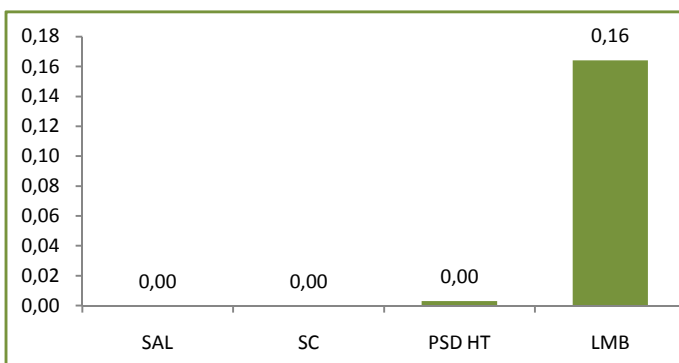
BTP 04.2 (0,0 %)



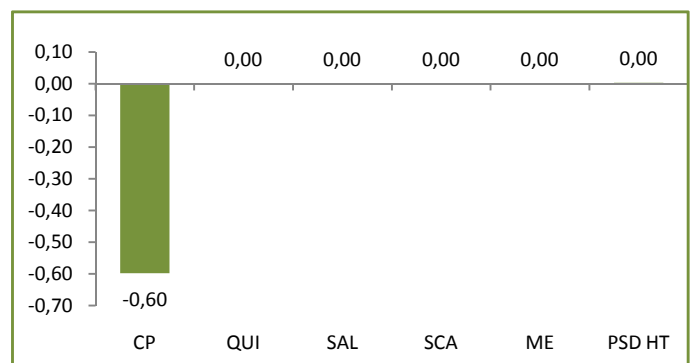
BTP 04.3 (0,0 %)



BTP 05.0 (0,2 %)



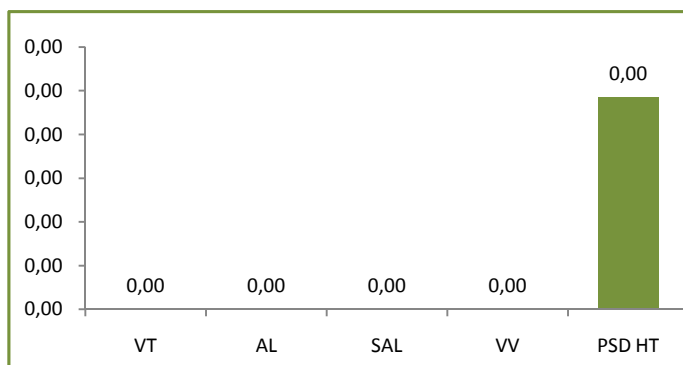
BTP 06.1 (-0,6 %)



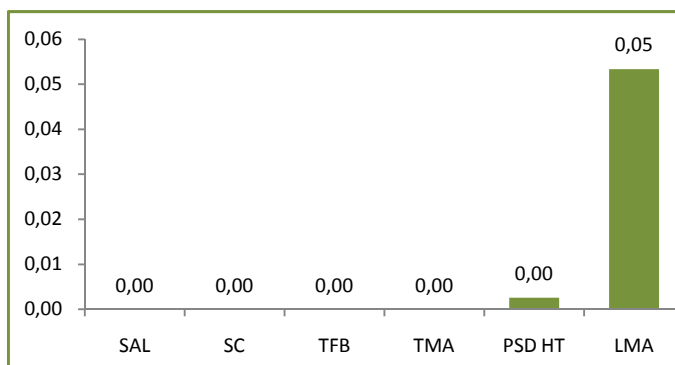
CONTRIBUTIONS EN POINT D'INDEX AUX VARIATION DES INDEX BTP - Suite

La contribution au taux de croissance se définit comme le rapport entre le taux de croissance pondéré de l'indice élémentaire et le taux de croissance de l'index. Ce rapport est ensuite converti en point de taux de croissance.

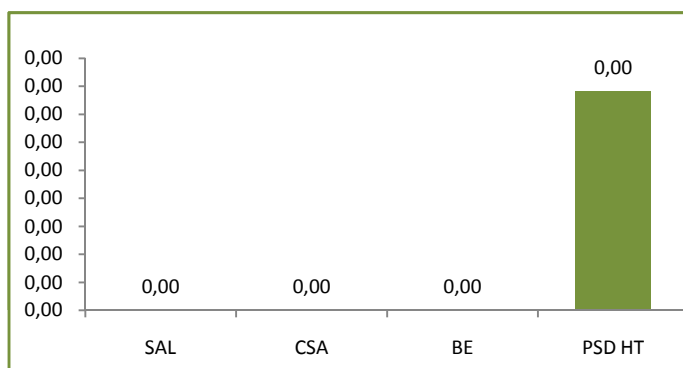
BTP 06.2 (0,0 %)



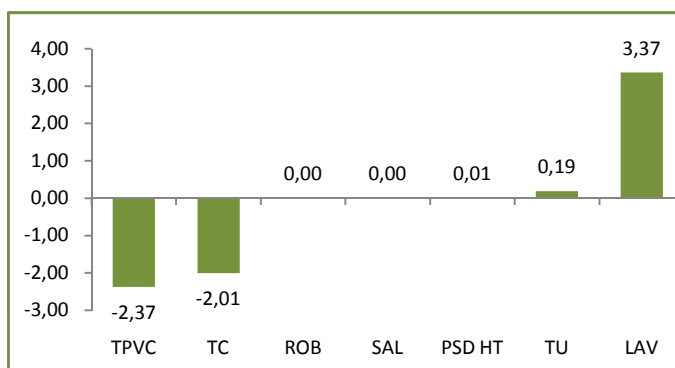
BTP 07.1 (0,1 %)



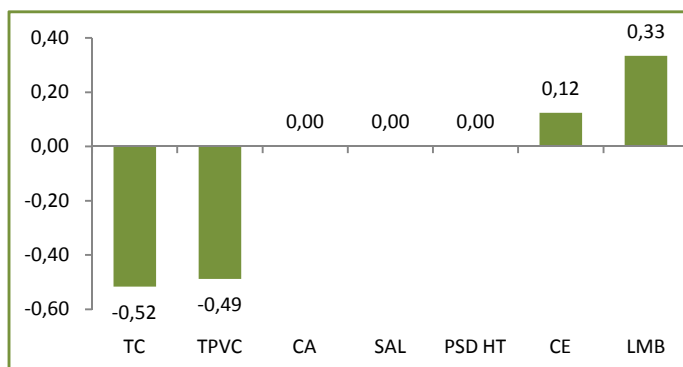
BTP 08.0 (0,0 %)



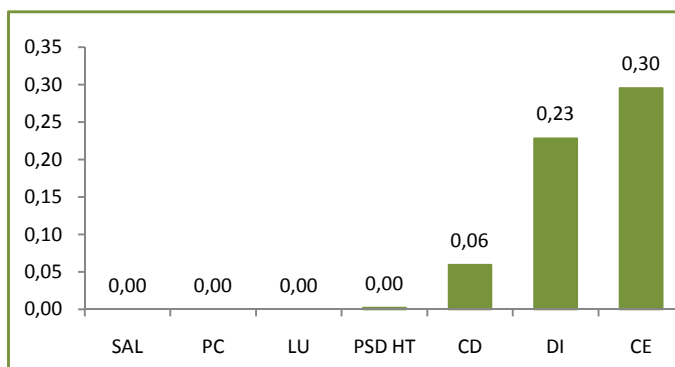
BTP 09.0 (-0,8 %)



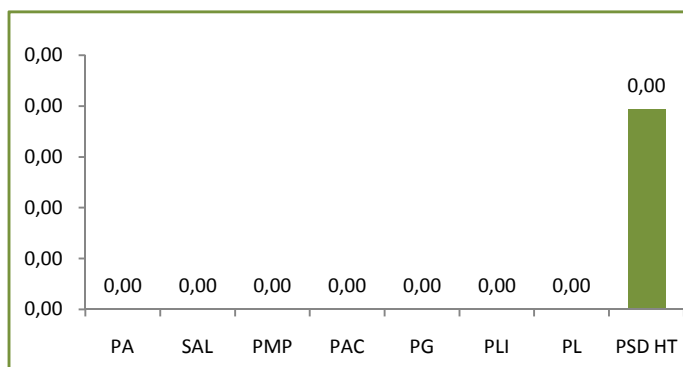
BTP 10.0 (-0,5 %)



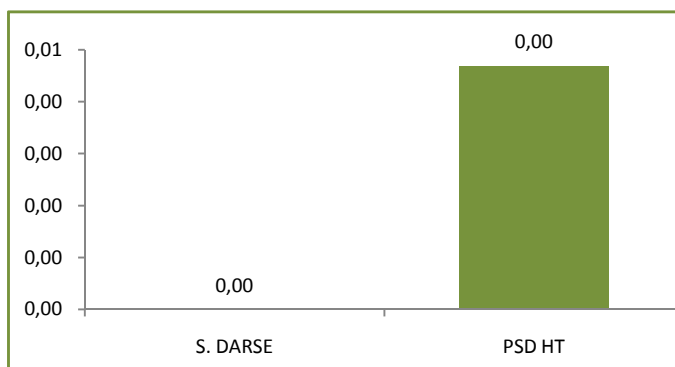
BTP 11.0 (0,6 %)



BTP 13.0 (0,0 %)



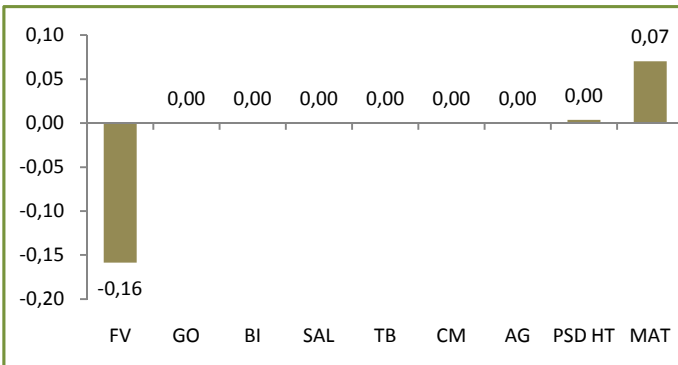
BTP 14.0 (0,0 %)



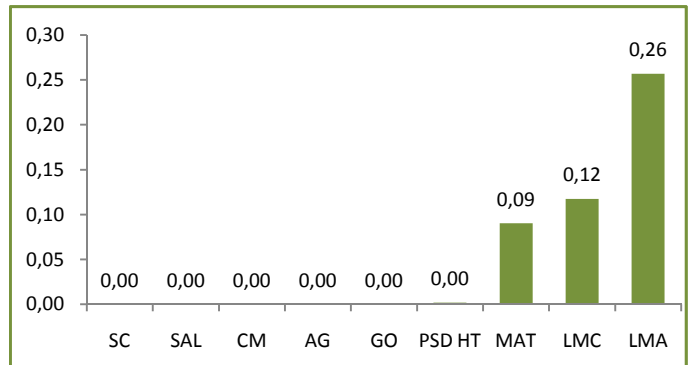
CONTRIBUTIONS EN POINT D'INDEX AUX VARIATION DES INDEX TPP

La contribution au taux de croissance se définit comme le rapport entre le taux de croissance pondéré de l'indice élémentaire et le taux de croissance de l'index. Ce rapport est ensuite converti en point de taux de croissance.

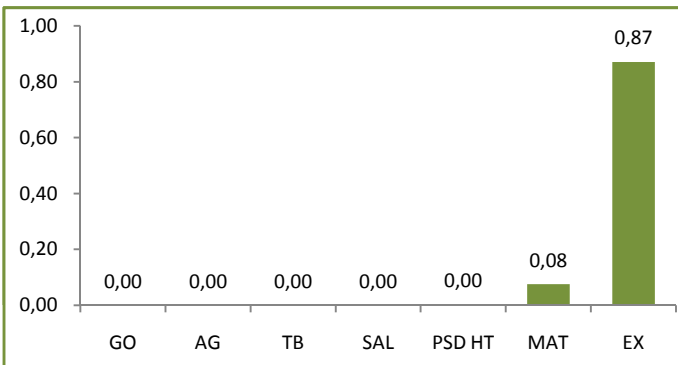
TPP 01.0 (-0,1 %)



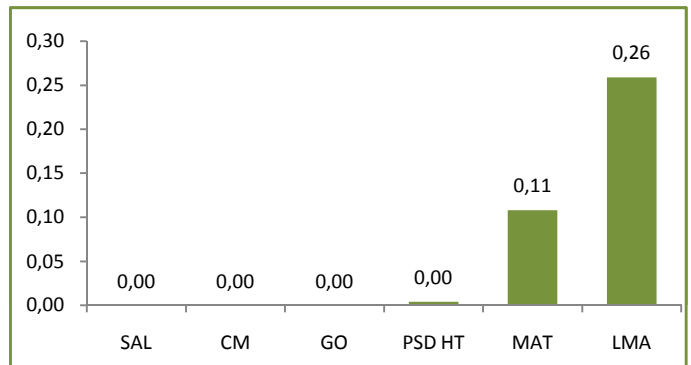
TPP 02.0 (0,5 %)



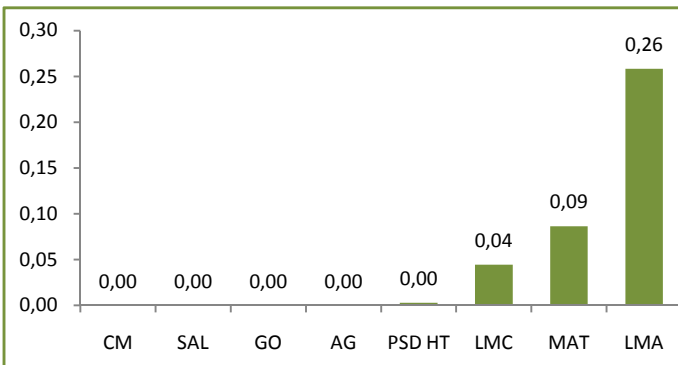
TPP 03.0 (0,9 %)



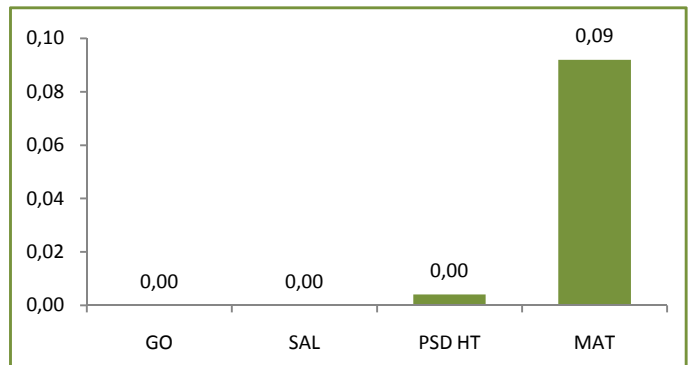
TPP 04.0 (0,4 %)



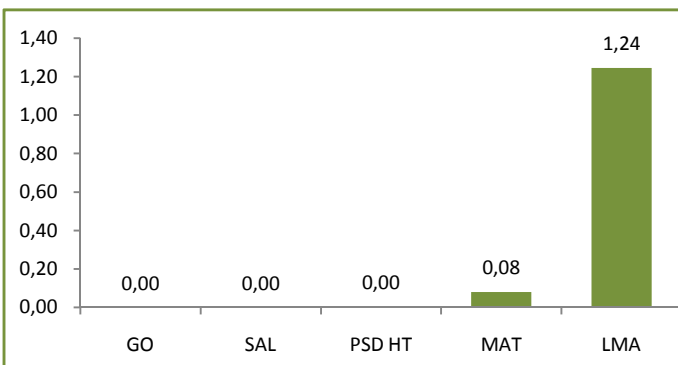
TPP 05.0 (0,4 %)



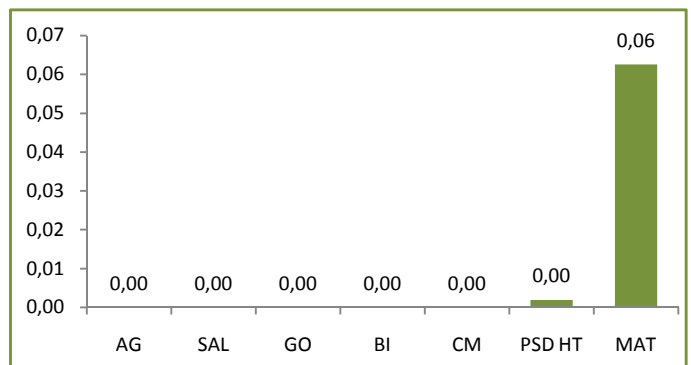
TPP 06.0 (0,1 %)



TPP 07.0 (1,3 %)



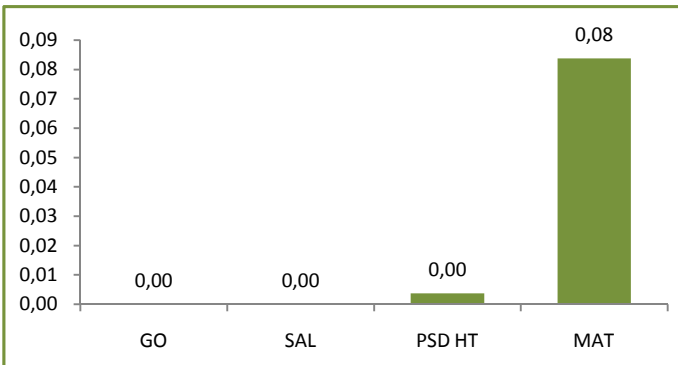
TPP 08.0 (0,1 %)



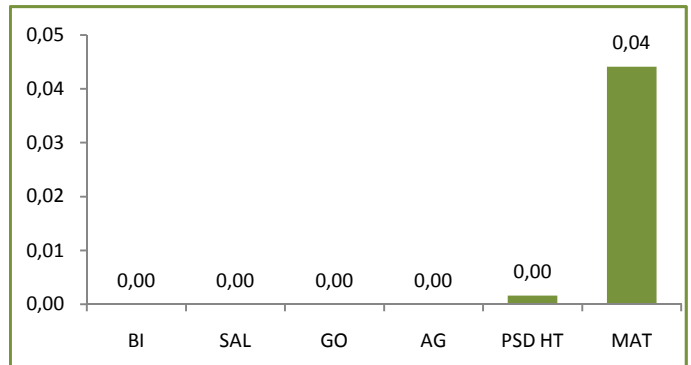
CONTRIBUTIONS EN POINT D'INDEXE AUX VARIATION DES INDEX TPP(Suite) ET PSD

La contribution au taux de croissance se définit comme le rapport entre le taux de croissance pondéré de l'indice élémentaire et le taux de croissance de l'index. Ce rapport est ensuite converti en point de taux de croissance.

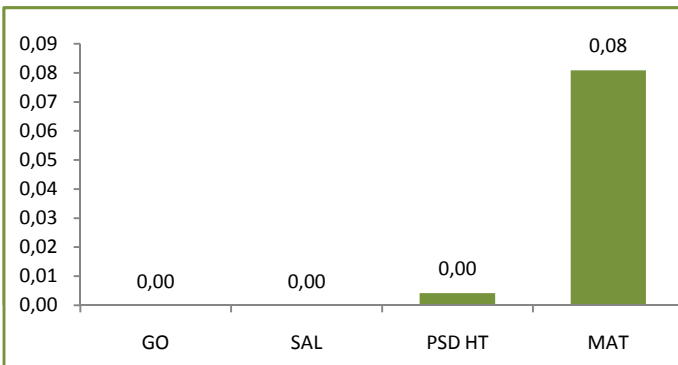
TPP 08.B (0,1 %)



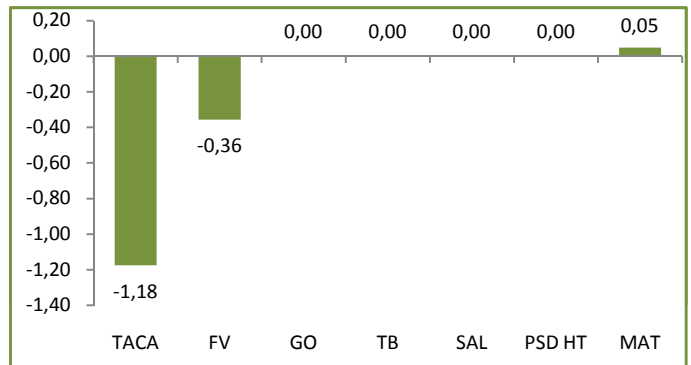
TPP 09.0 (0,0 %)



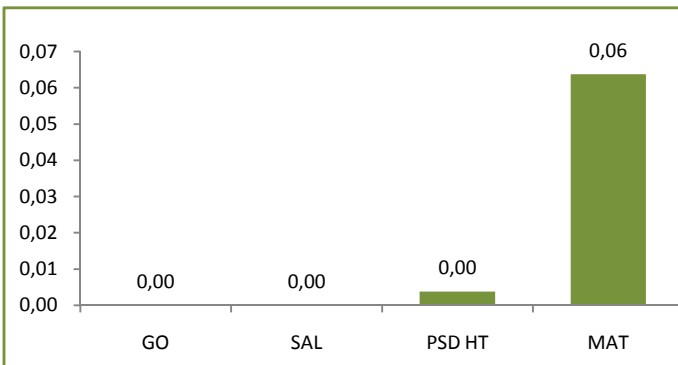
TPP 09.B (0,1 %)



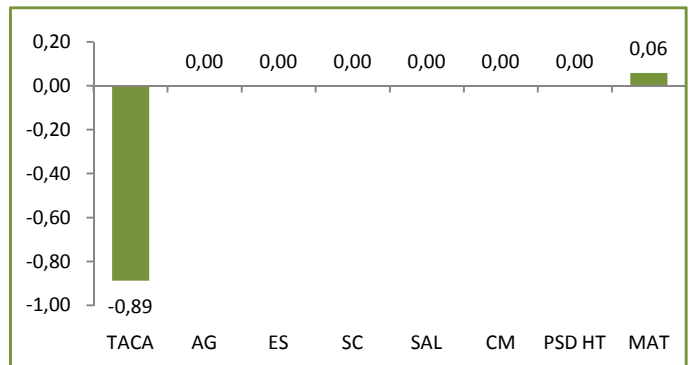
TPP 10.0 (-1,5 %)



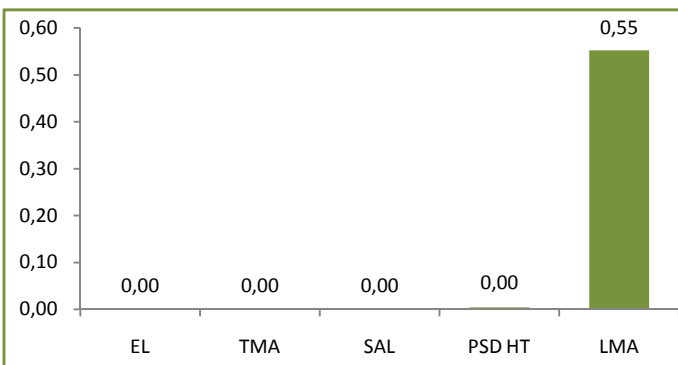
TPP 10.B (0,1 %)



TPP 12.0 (-0,8 %)



TPP 13.0 (0,6 %)



PSD HT (0,0 %)

