

conjoncture

38

TOURISME

Février 2020

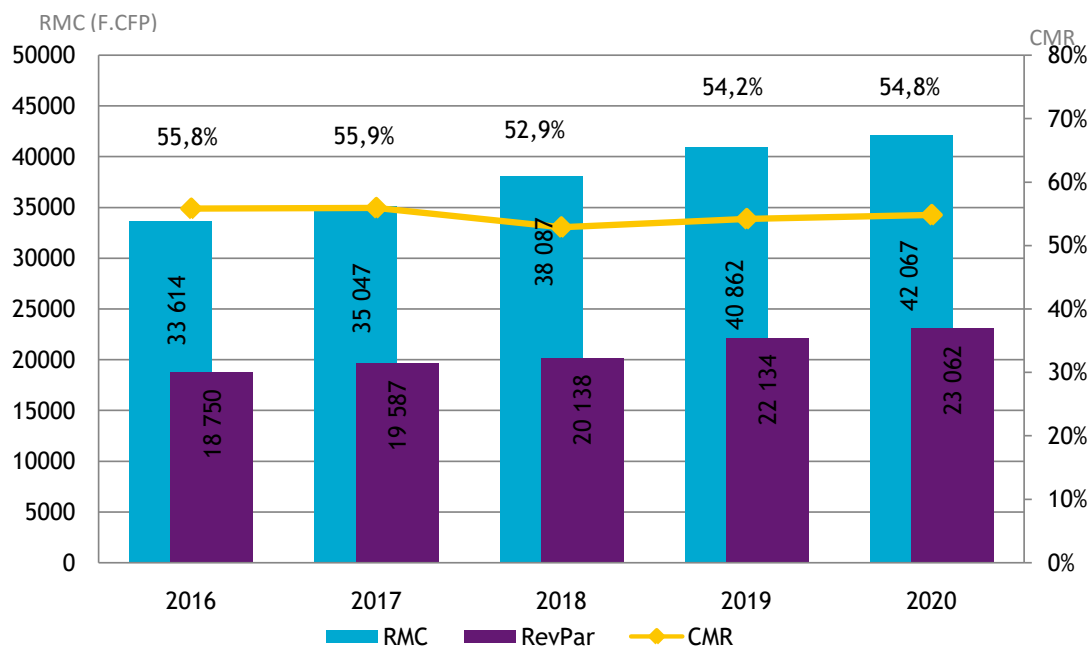
FRÉQUENTATION HÔTELIÈRE HÔTELLERIE INTERNATIONALE

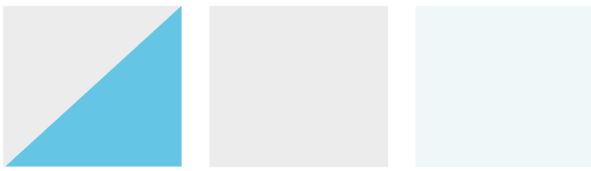
En février 2020, le nombre de chambres louées dans les hôtels de Polynésie française baisse de 4,1 % par rapport à février 2019. Les ventes progressent auprès des marchés métropolitain et domestique, mais la baisse de fréquentation est plus forte sur les autres marchés.

Le coefficient moyen de remplissage (CMR) perd 0,5 point sur un an, à 56,6 %. Dans le même temps, le revenu moyen par chambre louée (RMC) augmente de 7 % et s'établit à 40 176 F CFP. Le revenu moyen par chambre disponible (RevPar) croît de 6 % à 22 724 F CFP.

En cumul depuis le début de l'année, le coefficient moyen de remplissage (CMR) est de 54,8 % en hausse de 0,6 point par rapport à l'année précédente.

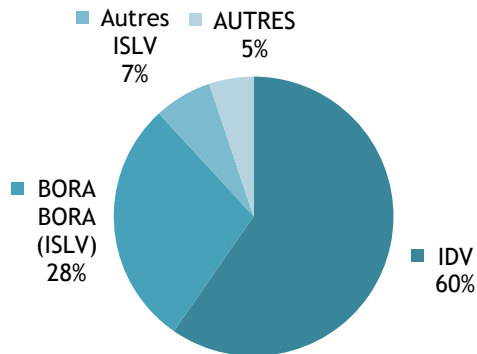
INDICATEURS DE GESTION EN CUMUL DEPUIS JANVIER



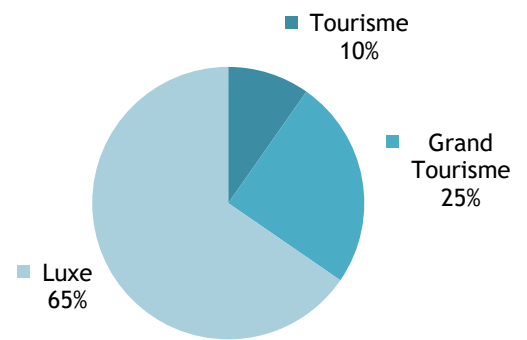


CAPACITÉ HÔTELIÈRE : 69 723 CHAMBRES OFFERTES À LA LOCATION

RÉPARTITION PAR SUBDIVISION



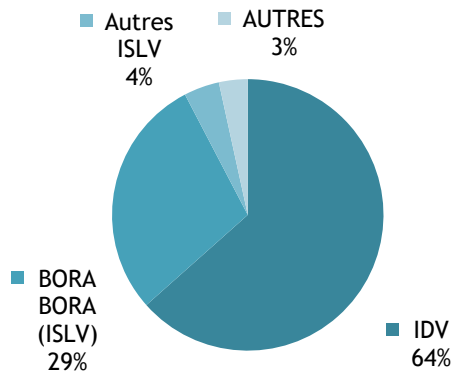
RÉPARTITION PAR CLASSE



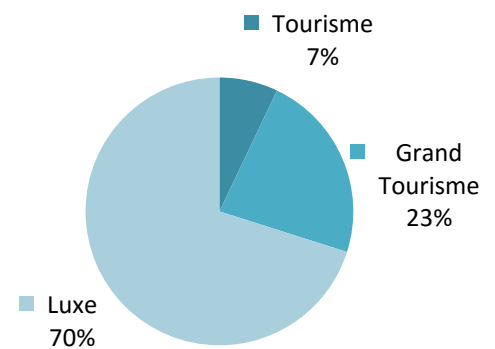
Source: ISPF - Enquête de Fréquentation Hôtelière (EFH)

BILAN DE L'HÔTELLERIE : 39 437 CHAMBRES LOUÉES

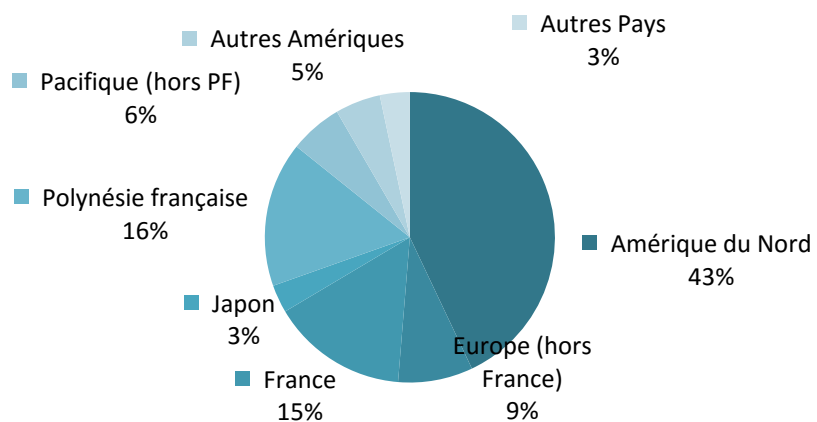
RÉPARTITION PAR SUBDIVISION



RÉPARTITION PAR CLASSE



RÉPARTITION PAR PAYS DE RÉSIDENCE



Source: ISPF - Enquête de Fréquentation Hôtelière (EFH)

RÉPARTITION DES CHAMBRES LOUÉES PAR SUBDIVISION ET PAR CLASSE

		FÉVR-19	NOV-19	DÉC-19	JANV-20	FÉVR-20	VARIATION 2020/2019
Unité:		nombre	nombre	nombre	nombre	nombre	%
IDV		25 677	32 222	24 883	24 188	25 116	-2,2%
	Tourisme	2 816	4 185	3 331	2 666	2 590	-8,0%
	Grand Tourisme	7 514	8 993	6 485	6 148	6 464	-14,0%
	Luxe	15 347	19 044	15 067	15 374	16 062	4,7%
ISLV		14 054	21 278	14 172	13 402	12 979	-7,6%
	Tourisme	215	221	130	196	204	-5,1%
	Grand Tourisme	2 149	3 410	2 198	1 753	1 776	-17,4%
	Luxe	11 690	17 647	11 844	11 453	10 999	-5,9%
AUTRES Subdivisions		1 392	2 248	1 722	1 868	1 342	-3,6%
	Tourisme	0	0	0	0	0	NS .
	Grand Tourisme	474	982	791	646	755	59,3%
	Luxe	918	1 266	931	1 222	587	-36,1%
TOTAL		41 123	55 748	40 777	39 458	39 437	-4,1%
	TOTAL Tourisme	3 031	4 406	3 461	2 862	2 794	-7,8%
	TOTAL Grand Tourisme	10 137	13 385	9 474	8 547	8 995	-11,3%
	TOTAL Luxe	27 955	37 957	27 842	28 049	27 648	-1,1%

Source: ISPF - Enquête de Fréquentation Hôtelière (EFH)

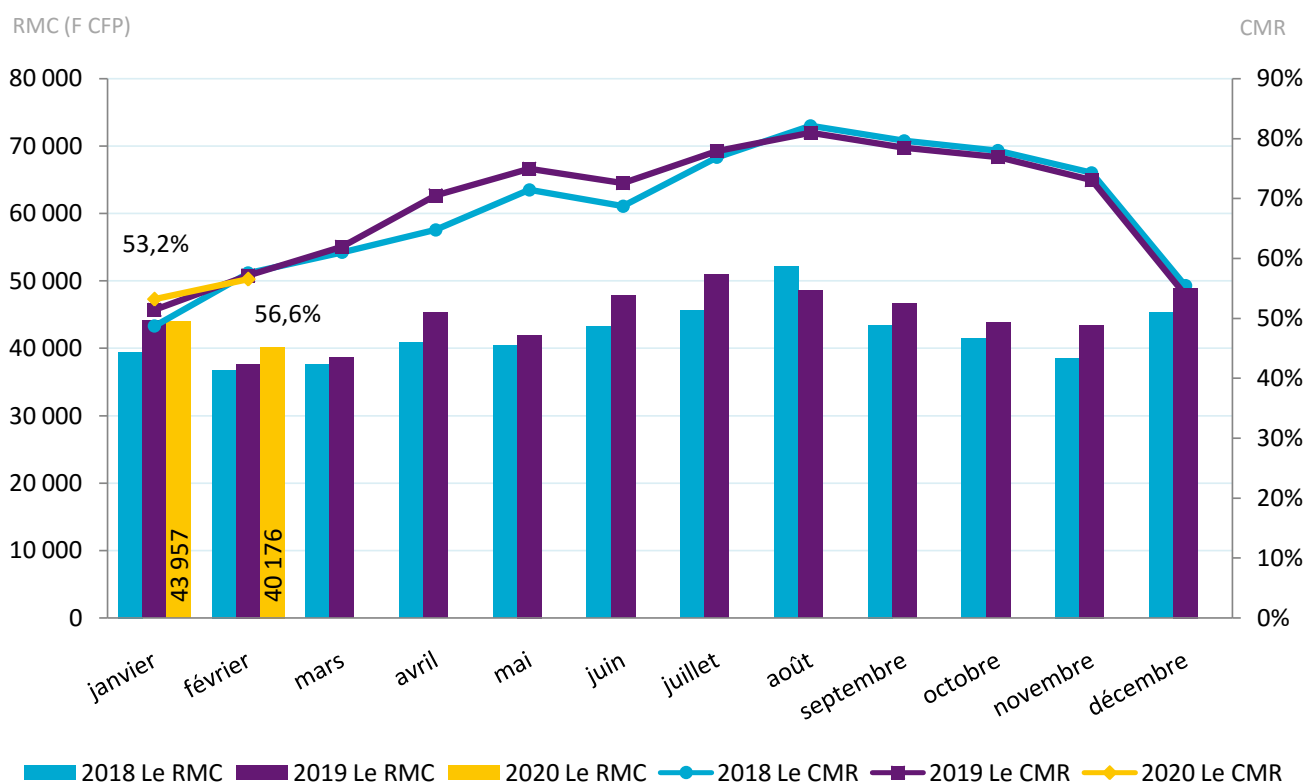
INDICATEURS DE GESTION FEVRIER 2020

CHIFFRES DU MOIS

Revenu moyen par chambre louée : 40 176 F. CFP

Revenu moyen par chambre disponible : 22 724 F. CFP

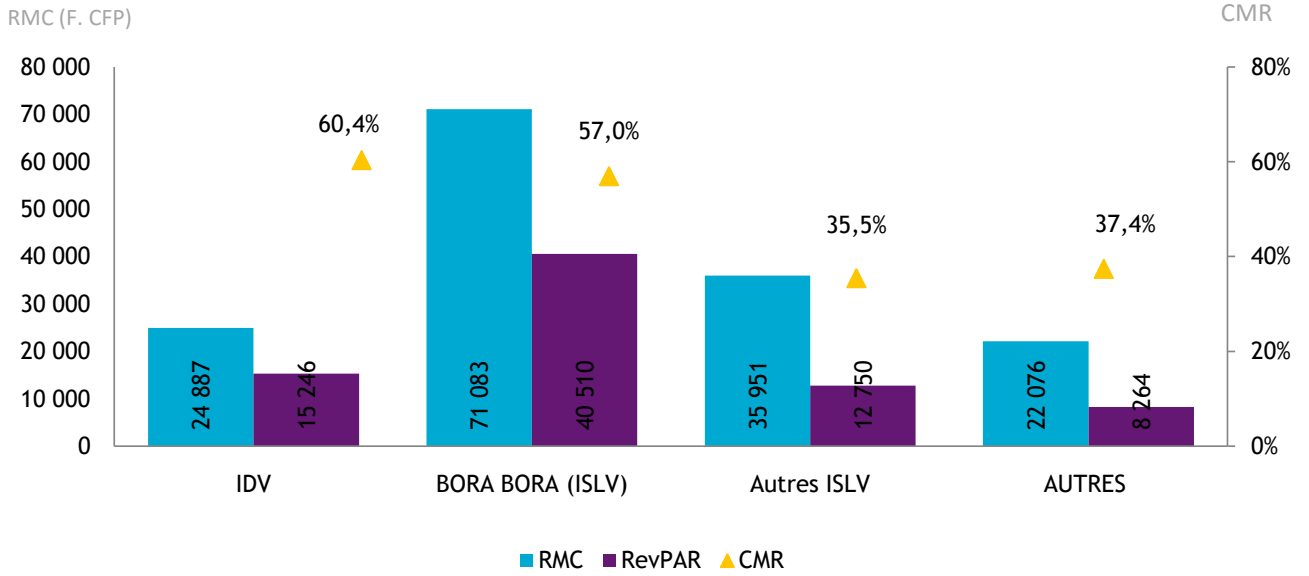
Coefficient moyen de remplissage : 56,6%



Source: ISPF - Enquête de Fréquentation Hôtelière (EFH)

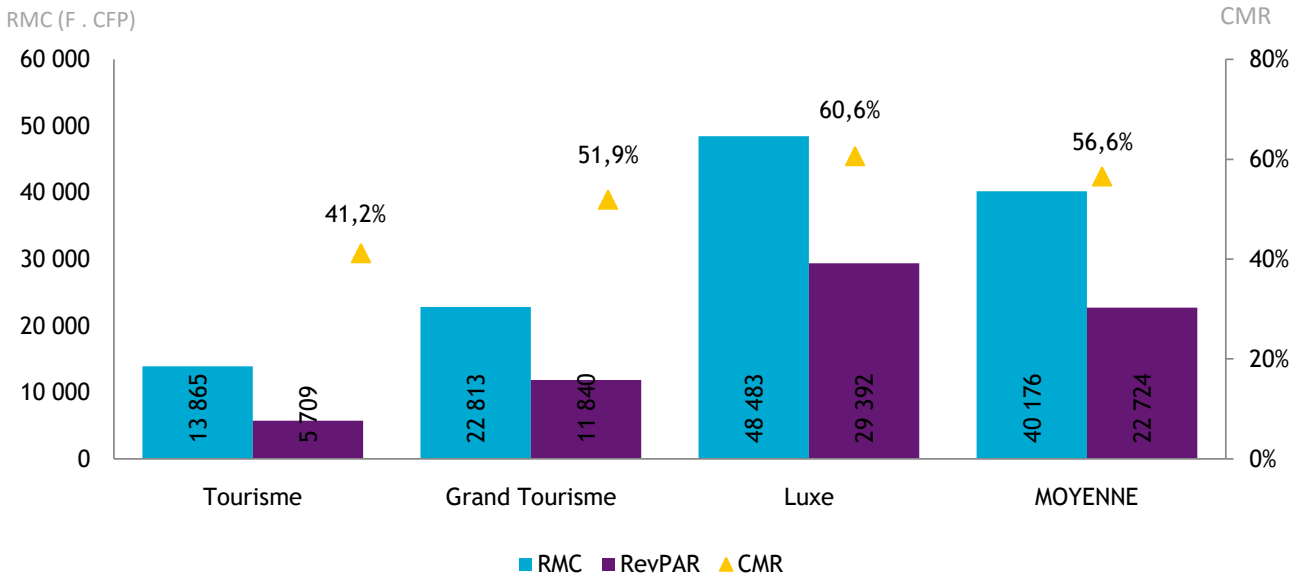


INDICATEURS PAR SUBDIVISION



Source: ISPF - Enquête de Fréquentation Hôtelière (EFH)

INDICATEURS PAR CLASSE



Source: ISPF - Enquête de Fréquentation Hôtelière (EFH)

DEFINITION

Coefficient Moyen de Remplissage (CMR) : Exprimé en pourcentage, il indique le niveau moyen de fréquentation d'un hébergement sur la période donnée. Il est obtenu en divisant le nombre de chambres louées par le nombre de chambres offertes à la location.

Le Revenu Moyen par Chambre louée (RMC) : Le RMC reflète le prix moyen auquel est louée une chambre sur une période donnée. Il est obtenu en divisant la Recette hébergement par le nombre de chambres louées. Le RMC est exprimé hors taxes.

Le Revenu Moyen par Chambre disponible (RevPar) : Est obtenu en divisant la Recette hébergement par le nombre de chambres disponibles. Il peut également être obtenu en multipliant le RMC par le CMR. Il permet de mieux cerner les liens entre le remplissage et le prix de vente. Le RevPar est exprimé hors taxes.

Luxe, Grand Tourisme ou Tourisme : Correspond à une division par classe de l'hôtellerie internationale. La classe Luxe correspond aux hôtels 4 et 5 étoiles, le Grand Tourisme aux hôtels 3 étoiles et le Tourisme aux hôtels 2 étoiles.

Sources-Méthode

Enquête Fréquentation Hôtelière: L'Enquête Fréquentation Hôtelière (EFH) est réalisée par l'ISPF depuis 2007. Cette opération est réalisée tous les mois de l'année avec le concours de 42 hôtels internationaux de Polynésie française. Les hôteliers de Polynésie française répondent à un questionnaire qu'ils transmettent à l'ISPF. Les informations collectées portent sur l'origine géographique de leurs clients, le nombre de chambres offertes et vendues ainsi que la recette hébergement.

Le service du tourisme: Le service du tourisme dispose d'une compétence générale en matière de tourisme. Il est chargé de la conception, de la coordination, de la mise en oeuvre et de l'évaluation de la stratégie en matière de tourisme, en relation avec les entités publiques et privées ad hoc.



TOUTES LES STATISTIQUES SONT DISPONIBLES SUR WWW.ISPF.PF