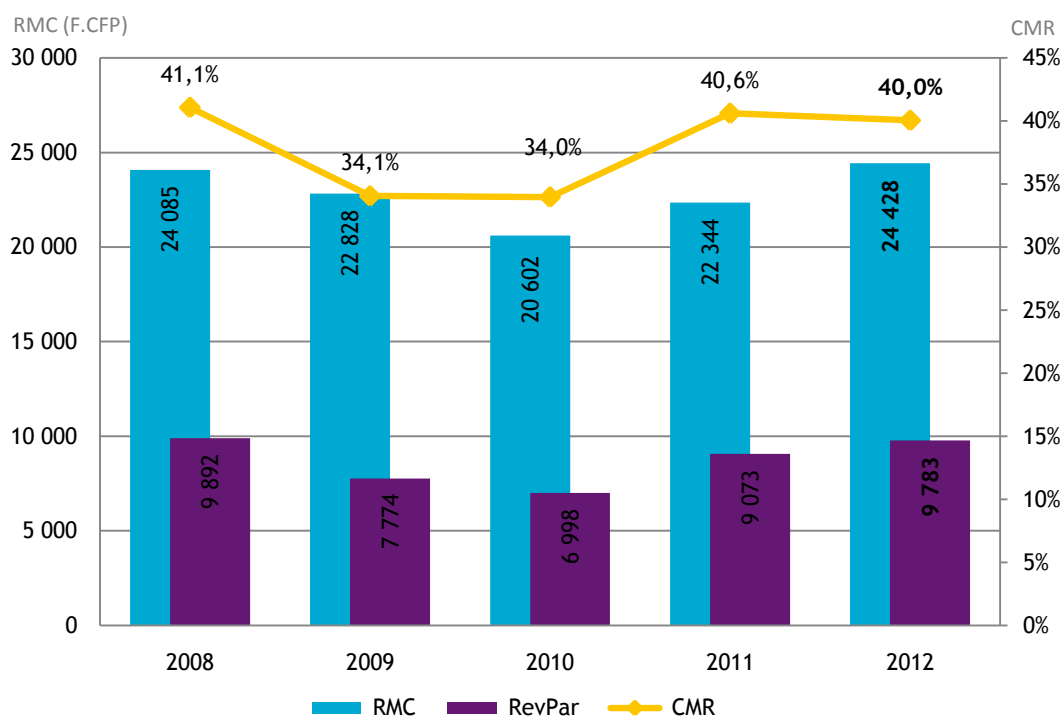


## FRÉQUENTATION HÔTELIÈRE HÔTELLERIE INTERNATIONALE

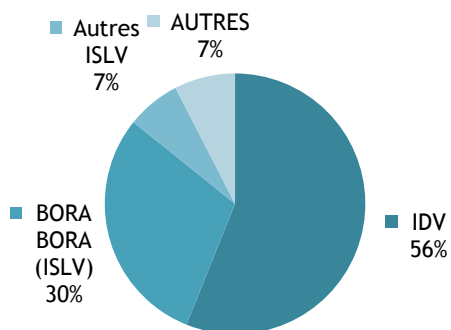
En janvier 2012, la fréquentation des hôtels internationaux de Polynésie française est en baisse par rapport à janvier 2011. La vente de chambres diminue de 7 %, avec le retrait de la clientèle française (-32 % de chambres achetées) et de la clientèle japonaise (-19 % de chambres achetées). Cependant, la baisse de 6 % du nombre de chambres disponibles à la location suite à la fermeture de deux hôtels durant l'année 2011, permet au secteur hôtelier d'afficher un taux de remplissage de 40 %, en baisse de 1,5 % par rapport à janvier 2011. Par ailleurs, le revenu moyen par chambre vendue s'élève à 24 428 FCFP, en hausse de 9 % par rapport à janvier 2011.

### INDICATEURS DE GESTION DES MOIS DE JANVIER

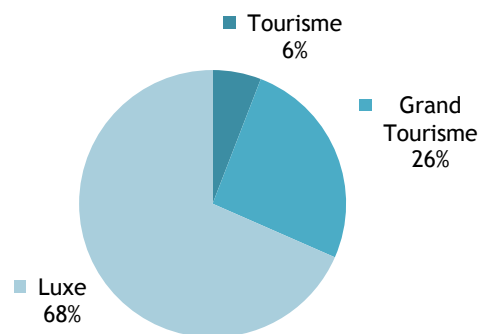


## CAPACITÉ HÔTELIÈRE : 88 671 CHAMBRES OFFERTES À LA LOCATION

### RÉPARTITION PAR SUBDIVISION



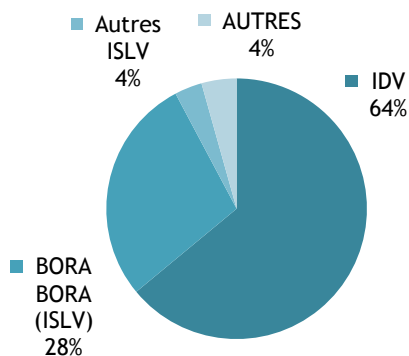
### RÉPARTITION PAR CLASSE



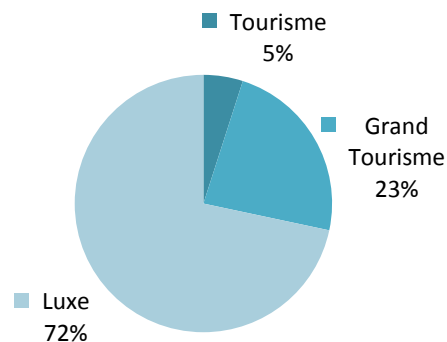
Source: ISPF - Enquête de Fréquentation Hôtelière (EFH)

## BILAN DE L'HÔTELLERIE : 35 510 CHAMBRES VENDUES

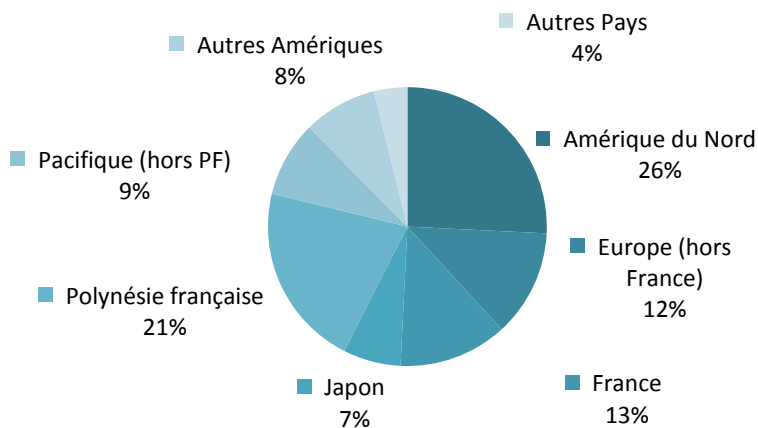
### RÉPARTITION PAR SUBDIVISION



### RÉPARTITION PAR CLASSE



### RÉPARTITION PAR PAYS DE RÉSIDENCE



Source: ISPF - Enquête de Fréquentation Hôtelière (EFH)

## RÉPARTITION DES CHAMBRES VENDUES PAR SUBDIVISION ET PAR CLASSE

		JANV-11	OCT-11	NOV-11	DÉC-11	JANV-12	VARIATION 2011/2012
Unité:		nombre	nombre	nombre	nombre	nombre	%
<b>IDV</b>		<b>25 229</b>	<b>30 068</b>	<b>29 271</b>	<b>26 937</b>	<b>22 725</b>	<b>-9,9%</b>
	Tourisme	1 835	2 091	1 703	1 815	1 371	-25,3%
	Grand Tourisme	5 625	7 736	7 248	6 484	5 506	-2,1%
	Luxe	17 769	20 241	20 320	18 638	15 848	-10,8%
<b>ISLV</b>		<b>11 307</b>	<b>21 203</b>	<b>18 041</b>	<b>14 081</b>	<b>11 239</b>	<b>-0,6%</b>
	Tourisme	207	532	445	301	242	16,9%
	Grand Tourisme	2 301	3 782	3 293	2 325	1 943	-15,6%
	Luxe	8 799	16 889	14 303	11 455	9 054	2,9%
<b>AUTRES Subdivisions</b>		<b>1 710</b>	<b>2 996</b>	<b>2 649</b>	<b>1 958</b>	<b>1 546</b>	<b>-9,6%</b>
	Tourisme	197	301	275	214	147	-25,4%
	Grand Tourisme	852	1 522	1 462	1 135	853	0,1%
	Luxe	661	1 173	912	609	546	-17,4%
<b>TOTAL</b>		<b>38 246</b>	<b>54 267</b>	<b>49 961</b>	<b>42 976</b>	<b>35 510</b>	<b>-7,2%</b>
	TOTAL Tourisme	2 239	2 924	2 423	2 330	1 760	-21,4%
	TOTAL Grand Tourisme	8 778	13 040	12 003	9 944	8 302	-5,4%
	TOTAL Luxe	27 229	38 303	35 535	30 702	25 448	-6,5%

Source: ISPF - Enquête de Fréquentation Hôtelière (EFH)

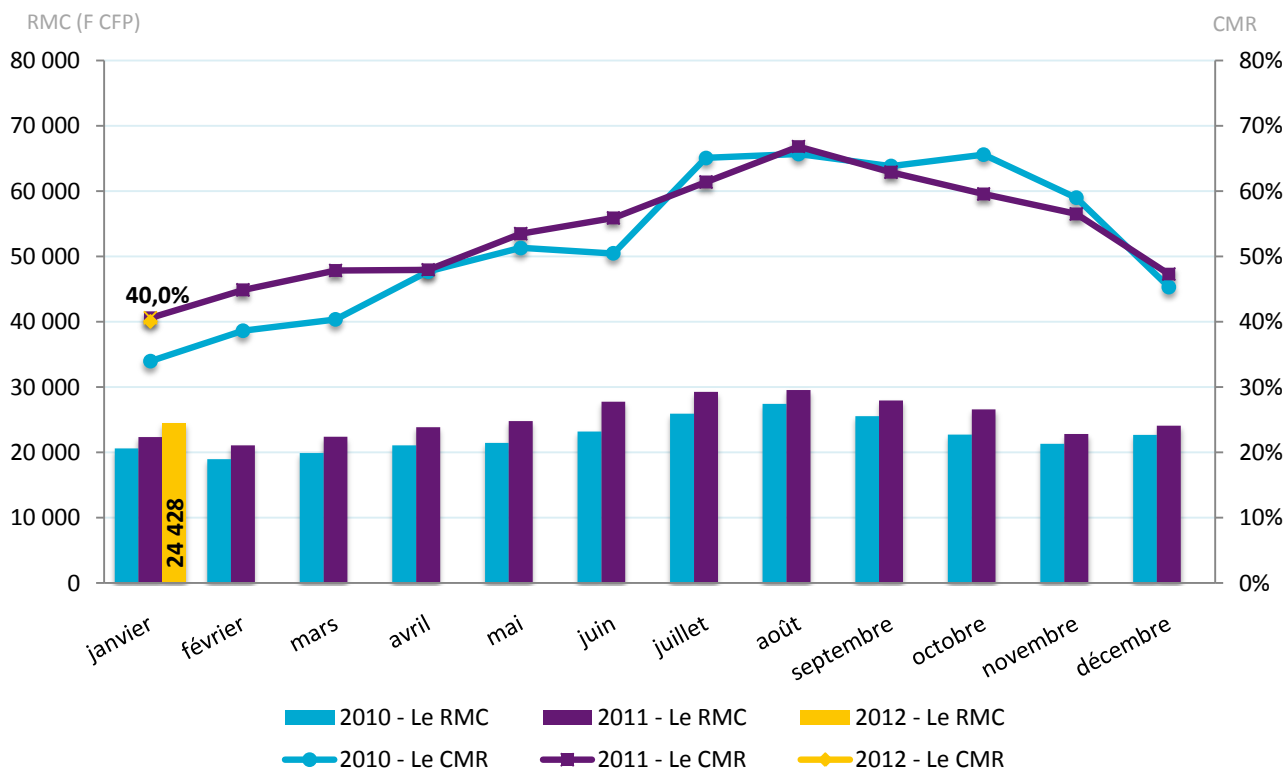
## INDICATEURS DE GESTION DE JANVIER 2012

### CHIFFRES DU MOIS

Revenu moyen par chambre louée : **24 428 F CFP**

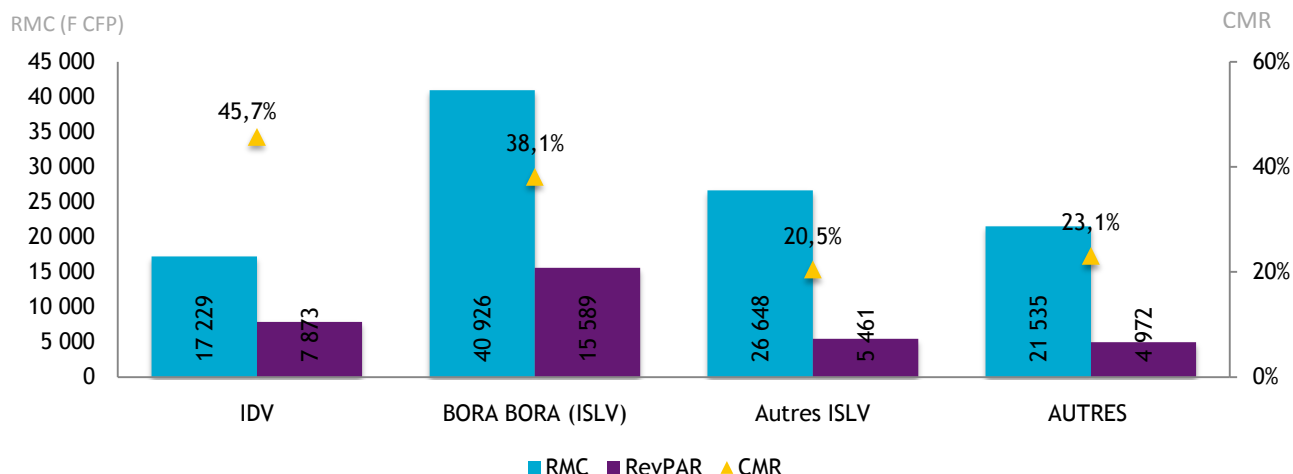
Revenu moyen par chambre disponible : **9 783 F CFP**

Coefficient moyen de remplissage : **40,0%**



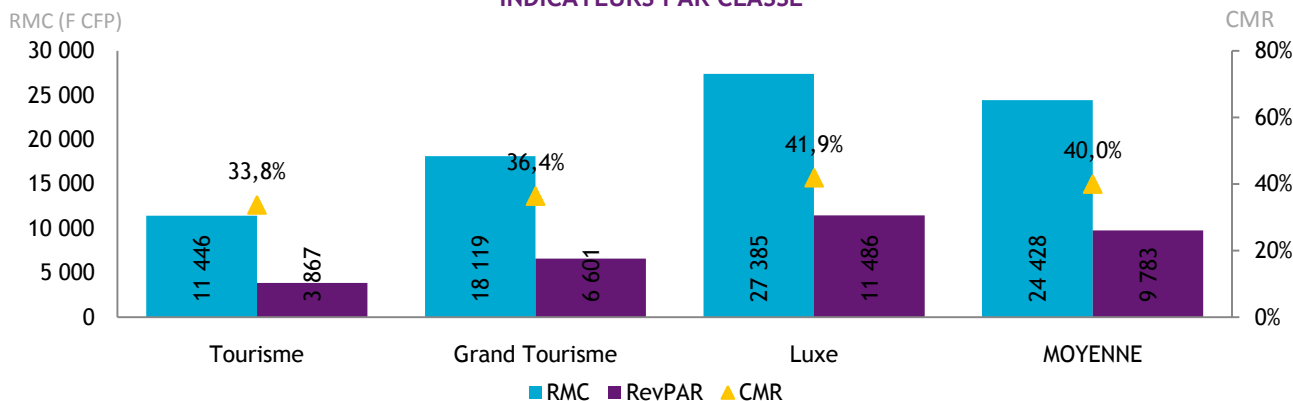
Source: ISPF - Enquête de Fréquentation Hôtelière (EFH)

### INDICATEURS PAR SUBDIVISION



Source: ISPF - Enquête de Fréquentation Hôtelière (EFH)

### INDICATEURS PAR CLASSE



Source: ISPF - Enquête de Fréquentation Hôtelière (EFH)

### DÉFINITIONS

**Coefficient Moyen de Remplissage (CMR) :** Exprimé en pourcentage, il indique le niveau moyen de fréquentation d'un hébergement sur la période donnée. Il est obtenu en divisant le nombre de chambres vendues par le nombre de chambres offertes à la location.

**Le Revenu Moyen par Chambre louée (RMC) :** Le RMC reflète le prix moyen auquel est vendue une chambre sur une période donnée. Il est obtenu en divisant la Recette hébergement par le nombre de chambres vendues. Le RMC est exprimé hors taxes.

**Le Revenu Moyen par Chambre disponible (RevPar) :** Est obtenu en divisant la Recette hébergement par le nombre de chambres disponibles. Il peut également être obtenu en multipliant le RMC par le CMR. Il permet de mieux cerner les liens entre le remplissage et le prix de vente. Le RevPar est exprimé hors taxes.

**Luxe, Grand Tourisme ou Tourisme :** Correspond à une division par classe de l'hôtellerie internationale. La classe Luxe correspond aux hôtels 4 et 5 étoiles, le Grand Tourisme aux hôtels 3 étoiles et le Tourisme aux hôtels 2 étoiles.

TOUTES LES STATISTIQUES SONT DISPONIBLES SUR [WWW.ISPF.PF](http://WWW.ISPF.PF)