



# INSTITUT DE LA STATISTIQUE DE LA POLYNESIE FRANCAISE

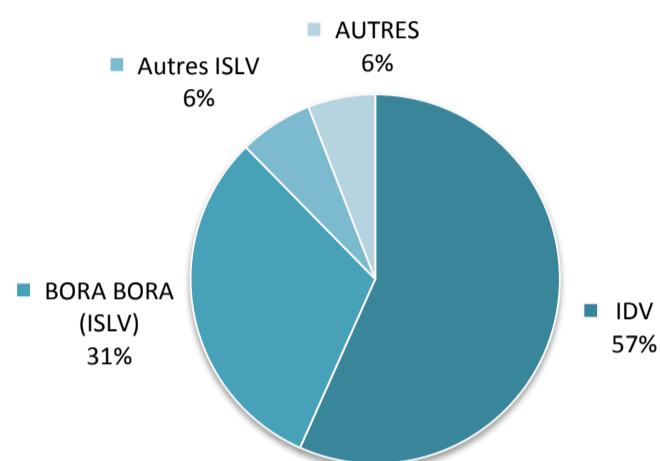
BP 395 PAPEETE - Tél: 47 34 34 - Fax: 42 72 52 - Email: bi@ispf.pf

## HÔTELLERIE INTERNATIONALE

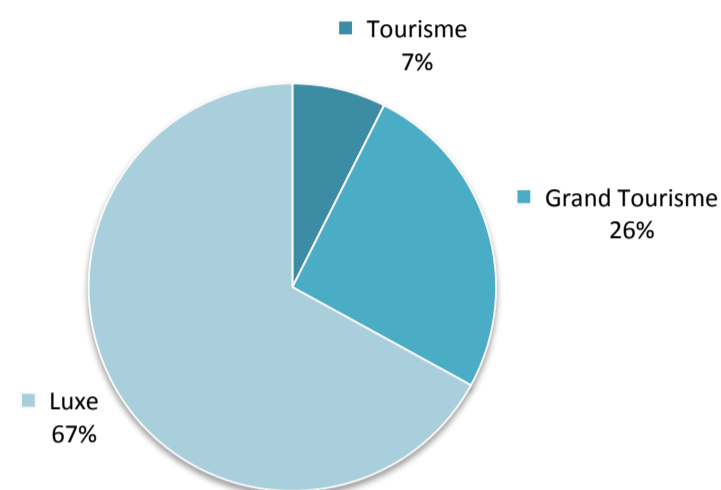
JANVIER 2011

### CHAMBRES OFFERTES A LA LOCATION : 94 188

Répartition des chambres d'hôtel par Subdivision

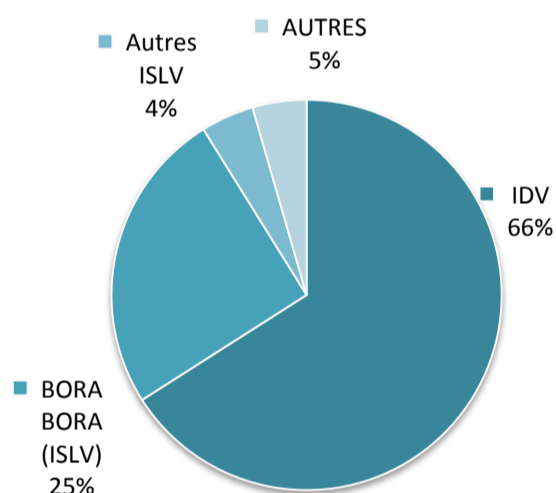


Répartition des chambres d'hôtel par Classe

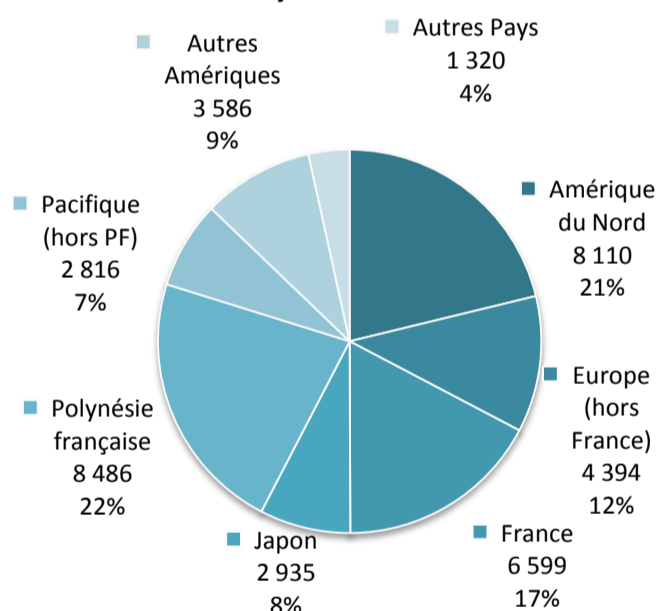


### CHAMBRES VENDUES : 38 246

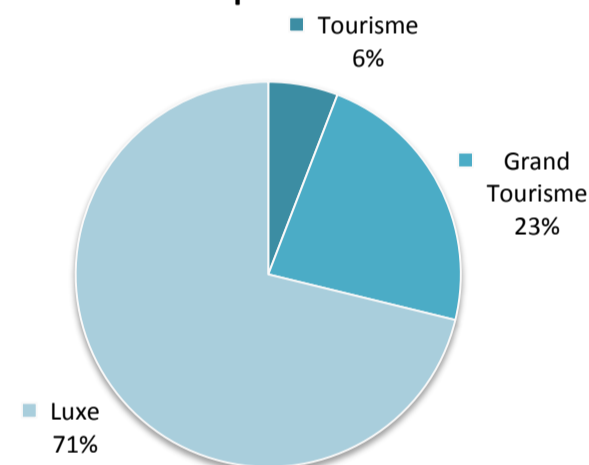
Répartition des chambres vendues par Subdivisions



Répartition des chambres vendues par Pays de résidence



Répartition des chambres vendues par Classe



### REPARTITION DES CHAMBRES VENDUES PAR SUBDIVISION ET PAR CLASSE

	JANV-10	OCT-10	NOV-10	DÉC-10	JANV-11	VARIATION 2011/2010
<b>IDV</b>	<b>21 621</b>	<b>36 105</b>	<b>31 149</b>	<b>27 025</b>	<b>25 229</b>	<b>16,7%</b>
Tourisme	1 545	2 592	2 028	1 837	1 835	18,8%
Grand Tourisme	4 959	8 710	7 489	6 367	5 625	13,4%
Luxe	15 117	24 803	21 632	18 821	17 769	17,5%
<b>ISLV</b>	<b>11 117</b>	<b>20 708</b>	<b>18 696</b>	<b>12 721</b>	<b>11 307</b>	<b>1,7%</b>
Tourisme	193	335	379	273	207	7,3%
Grand Tourisme	2 438	5 196	5 036	2 372	2 301	-5,6%
Luxe	8 486	15 177	13 281	10 076	8 799	3,7%
<b>AUTRES Subdivisions</b>	<b>1 615</b>	<b>2 795</b>	<b>2 337</b>	<b>1 687</b>	<b>1 710</b>	<b>5,9%</b>
Tourisme	153	307	290	181	197	28,8%
Grand Tourisme	832	1 089	953	795	852	2,4%
Luxe	630	1 399	1 094	711	661	4,9%
<b>TOTAL</b>	<b>34 353</b>	<b>59 608</b>	<b>52 182</b>	<b>41 433</b>	<b>38 246</b>	<b>11,3%</b>
TOTAL Tourisme	1 891	3 234	2 697	2 291	2 239	18,4%
TOTAL Grand Tourisme	8 229	14 995	13 478	9 534	8 778	6,7%
TOTAL Luxe	24 233	41 379	36 007	29 608	27 229	12,4%

Source: ISPF - Enquête de Fréquentation Hôtelière (EFH)



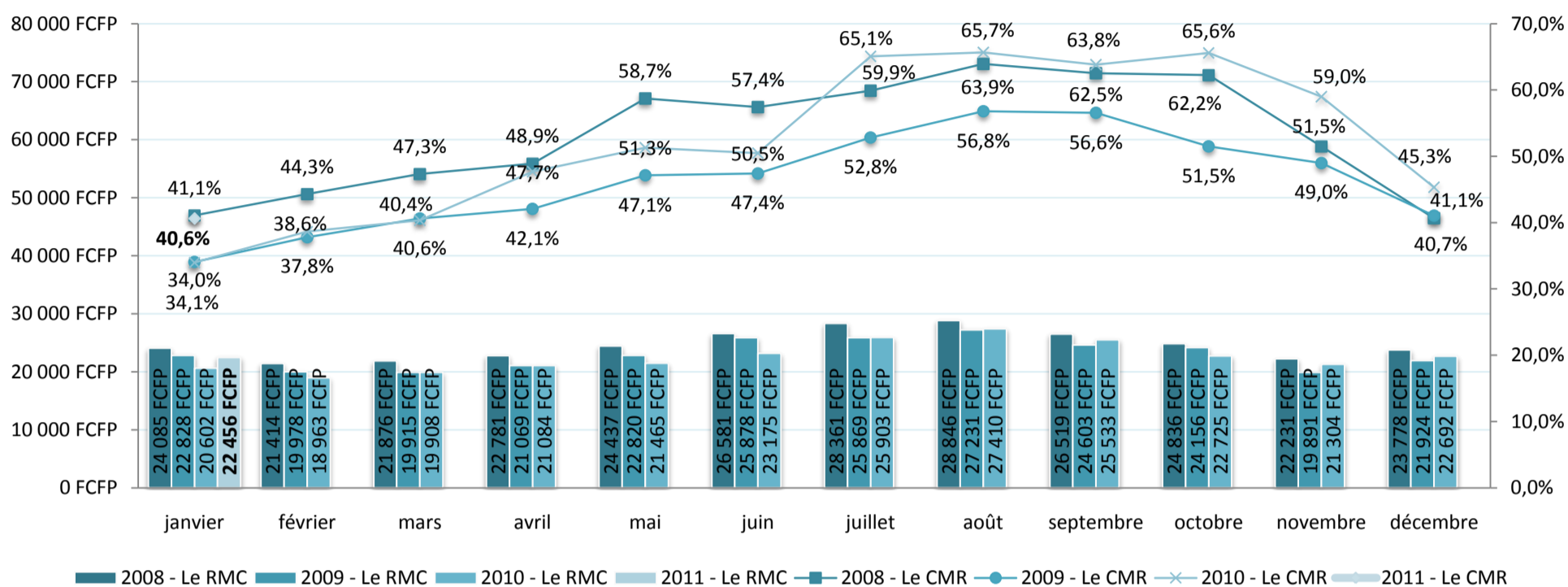
# INSTITUT DE LA STATISTIQUE DE LA POLYNÉSIE FRANÇAISE

## HÔTELLERIE INTERNATIONALE

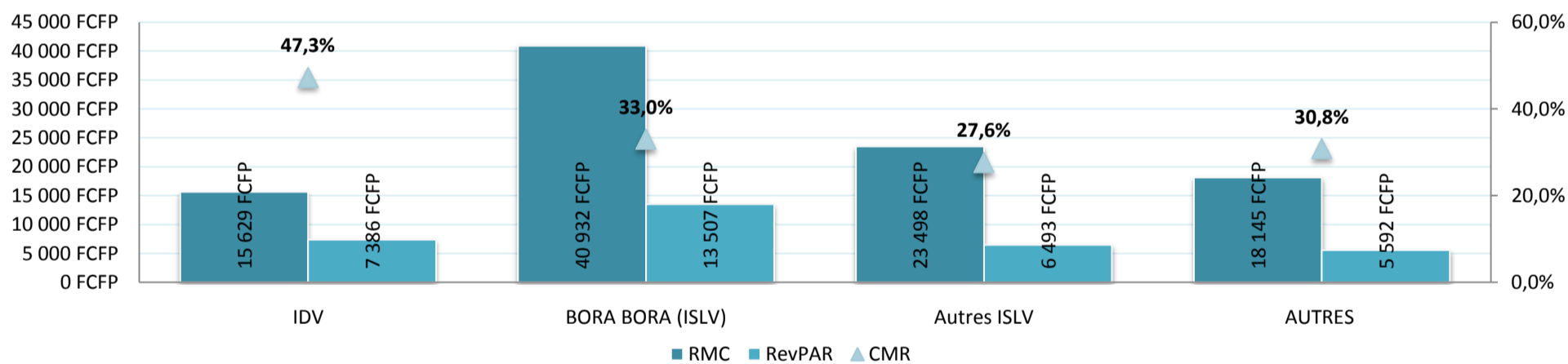
JANVIER 2011

### INDICATEURS DE GESTION DU MOIS

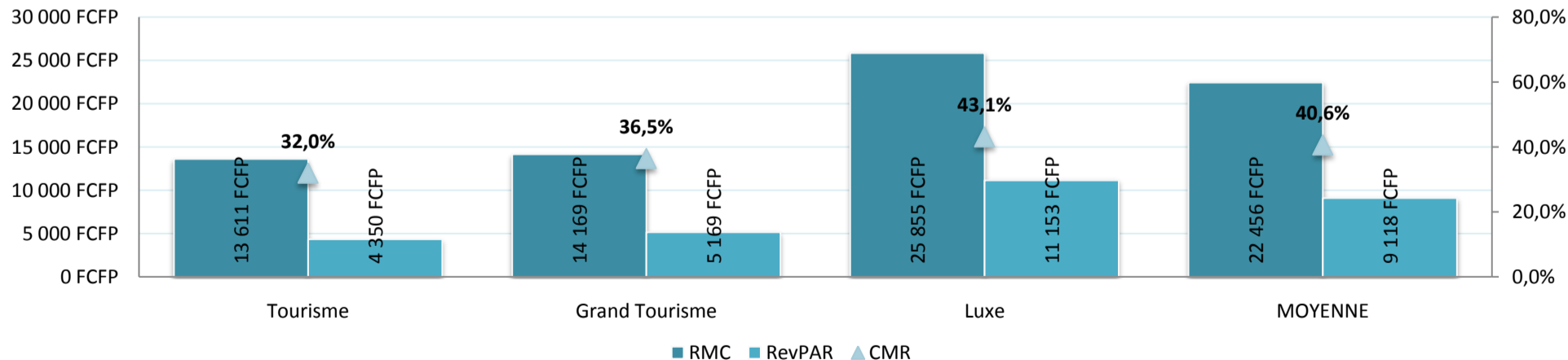
**RMC :** Revenu Moyen par Chambre louée **22 456 F CFP**  
**RevPar :** Revenu Moyen par Chambre disponible **9 118 F CFP**  
**CMR :** Coefficient Moyen de Remplissage **40,6%**



### Indicateurs de gestion par Subdivision



### Indicateurs de gestion par Classe



. Le **CMR** ou **Coefficient Moyen de Remplissage**, exprimé en pourcentage, est obtenu en divisant le nombre de chambres vendues par le nombre de chambres offertes à la location.

. Le **RMC** ou **Revenu Moyen par Chambre louée** est obtenu en divisant la Recette par le nombre de chambres vendues.

. Le **RevPAR** ou **Revenu Moyen par Chambre disponible** est obtenu en divisant la Recette par le nombre de chambres offertes à la location. Il peut également être obtenu en multipliant le RMC par le CMR. Il permet de mieux cerner les liens entre le remplissage et le prix de vente.