



INSTITUT DE LA STATISTIQUE DE LA POLYNESIE FRANCAISE

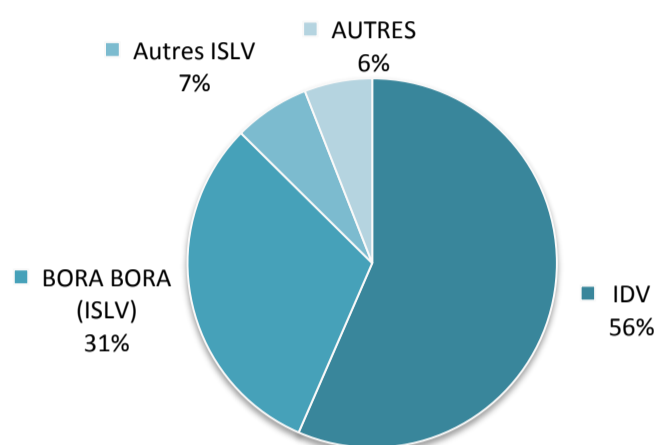
BP 395 PAPEETE - Tél: 47 34 34 - Fax: 42 72 52 - Email: bi@ispf.pf

HÔTELLERIE INTERNATIONALE

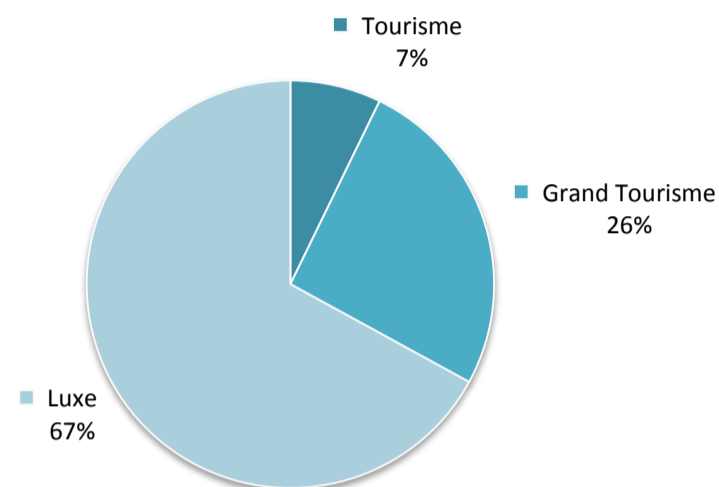
SEPTEMBRE 2010

CHAMBRES OFFERTES A LA LOCATION : 91 382

Répartition des chambres d'hôtel par Subdivision

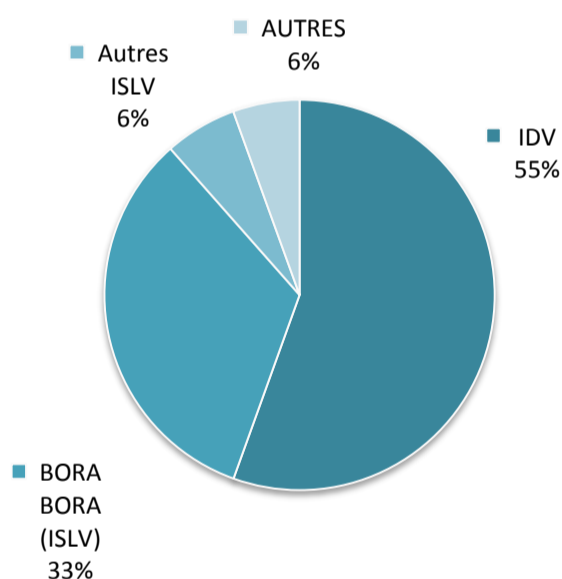


Répartition des chambres d'hôtel par Classe

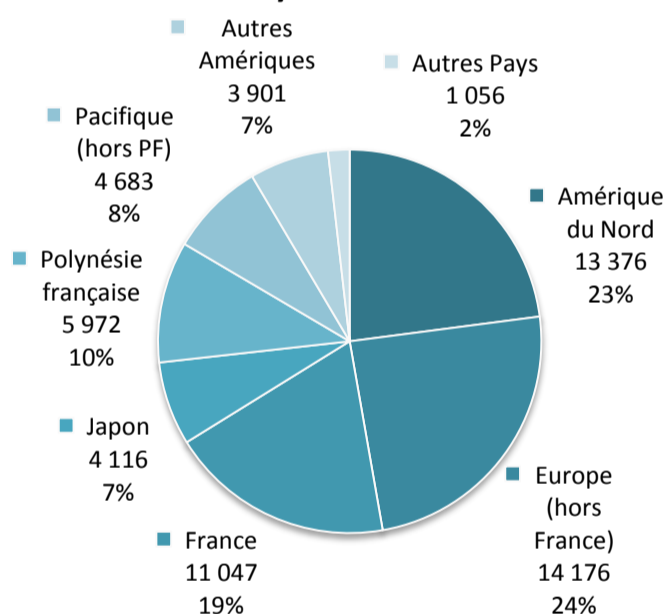


CHAMBRES VENDUES : 58 326

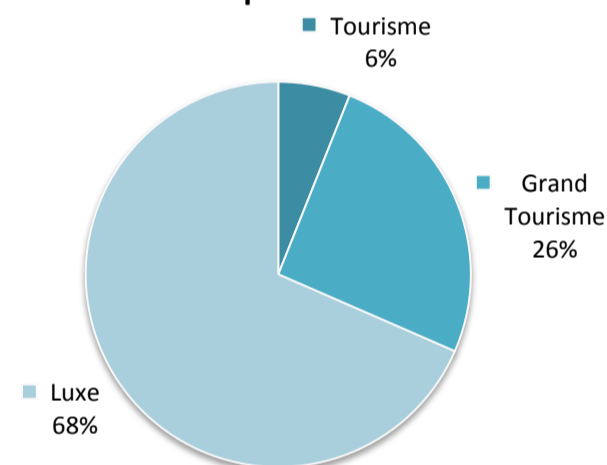
Répartition des chambres vendues par Subdivisions



Répartition des chambres vendues par Pays de résidence



Répartition des chambres vendues par Classe



REPARTITION DES CHAMBRES VENDUES PAR SUBDIVISION ET PAR CLASSE

	SEPT-09	JUIN-10	JUIL-10	AOÛT-10	SEPT-10	VARIATION 2010/2009
IDV	31 217	26 366	35 850	32 744	32 371	3,7%
Tourisme	2 541	1 852	3 213	2 840	2 692	5,9%
Grand Tourisme	7 444	7 504	8 874	8 280	8 272	11,1%
Luxe	21 232	17 010	23 763	21 624	21 407	0,8%
ISLV	20 891	15 383	21 767	25 433	22 734	8,8%
Tourisme	430	295	446	578	404	-6,0%
Grand Tourisme	4 909	3 496	5 567	5 908	5 484	11,7%
Luxe	15 552	11 592	15 754	18 947	16 846	8,3%
AUTRES Subdivisions	4 442	2 386	3 475	3 975	3 221	-27,5%
Tourisme	779	368	562	673	429	-44,9%
Grand Tourisme	2 385	848	1 293	1 477	1 112	-53,4%
Luxe	1 278	1 170	1 620	1 825	1 680	31,5%
TOTAL	56 550	44 135	61 092	62 152	58 326	3,1%
TOTAL Tourisme	3 750	2 515	4 221	4 091	3 525	-6,0%
TOTAL Grand Tourisme	14 738	11 848	15 734	15 665	14 868	0,9%
TOTAL Luxe	38 062	29 772	41 137	42 396	39 933	4,9%

Source: ISPF - Enquête de Fréquentation Hôtelière (EFH)

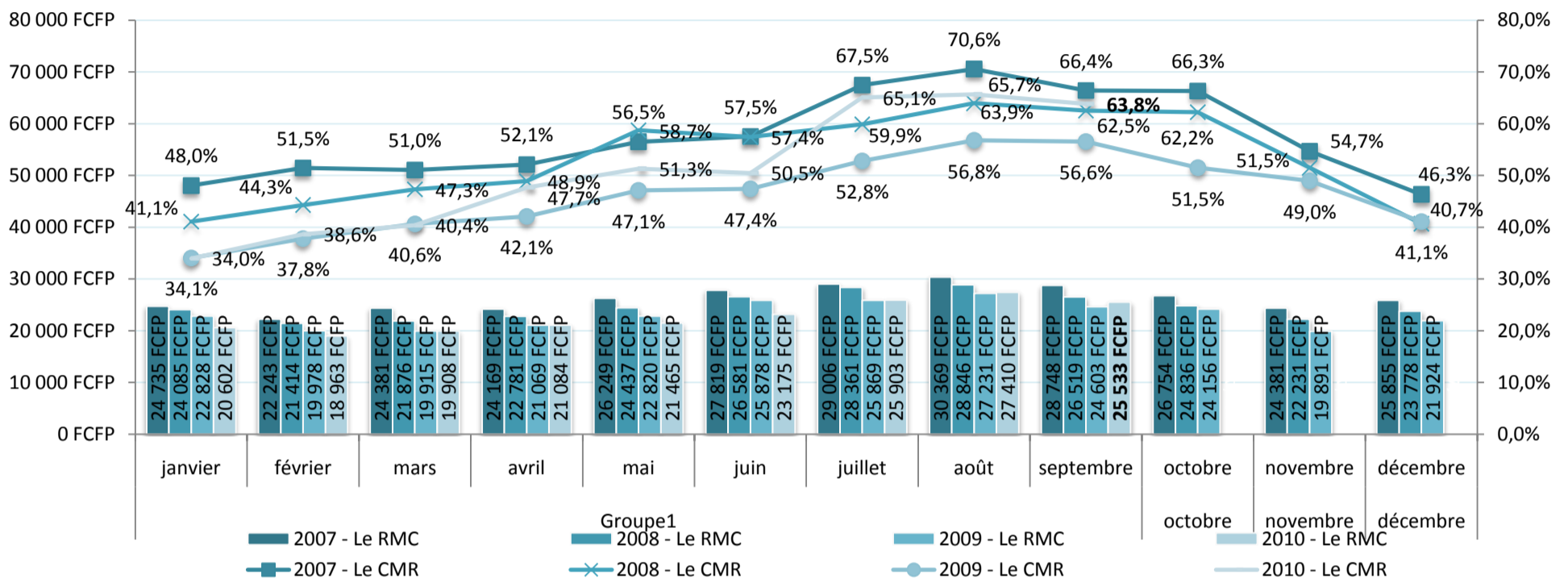


**INSTITUT DE LA STATISTIQUE DE LA POLYNÉSIE FRANÇAISE
HÔTELLERIE INTERNATIONALE**

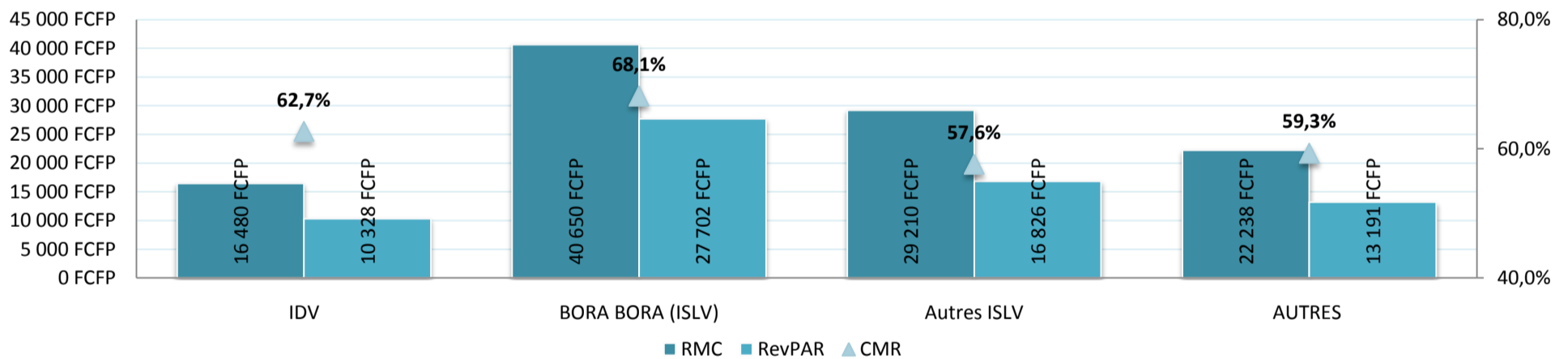
SEPTEMBRE 2010

INDICATEURS DE GESTION DU MOIS

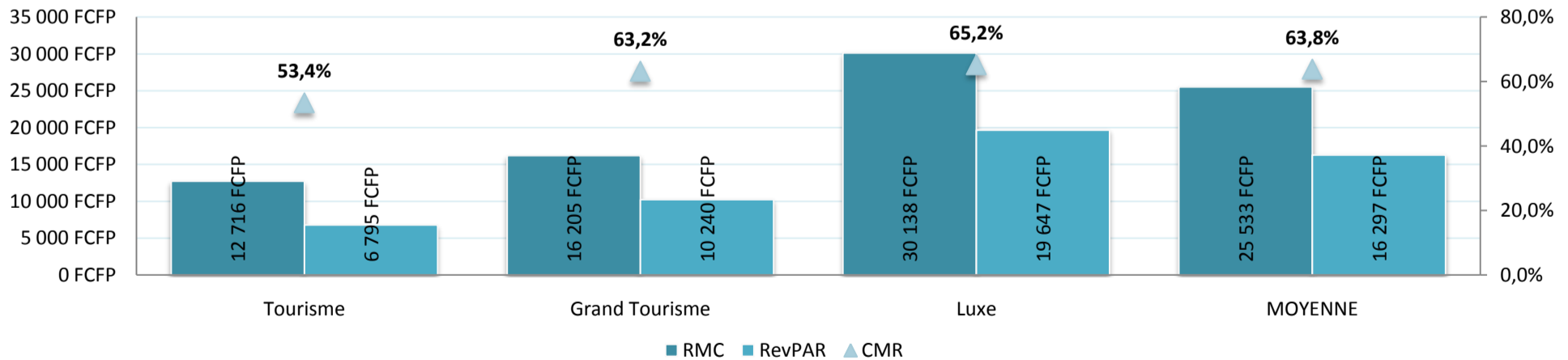
RMC : Revenu Moyen par Chambre louée **25 533 F CFP**
RevPar : Revenu Moyen par Chambre disponible **16 297 F CFP**
CMR : Coefficient Moyen de Remplissage **63,8%**



Indicateurs de gestion par Subdivision



Indicateurs de gestion par Classe



. Le **CMR** ou **Coefficient Moyen de Remplissage**, exprimé en pourcentage, est obtenu en divisant le nombre de chambres vendues par le nombre de chambres offertes à la location.

. Le **RMC** ou **Revenu Moyen par Chambre louée** est obtenu en divisant la Recette par le nombre de chambres vendues.

. Le **RevPAR** ou **Revenu Moyen par Chambre disponible** est obtenu en divisant la Recette par le nombre de chambres offertes à la location. Il peut également être obtenu en multipliant le RMC par le CMR. Il permet de mieux cerner les liens entre le remplissage et le prix de vente.