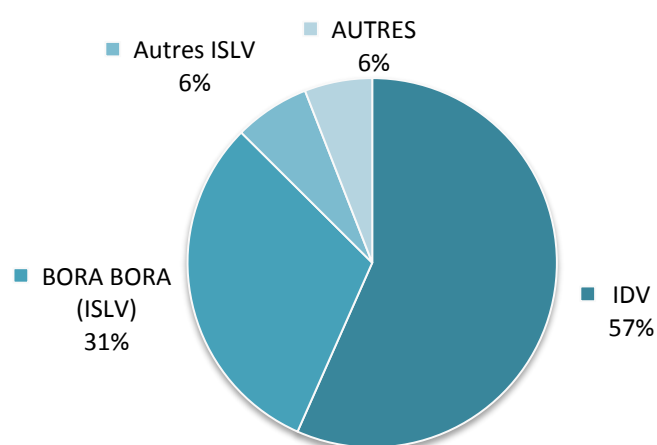




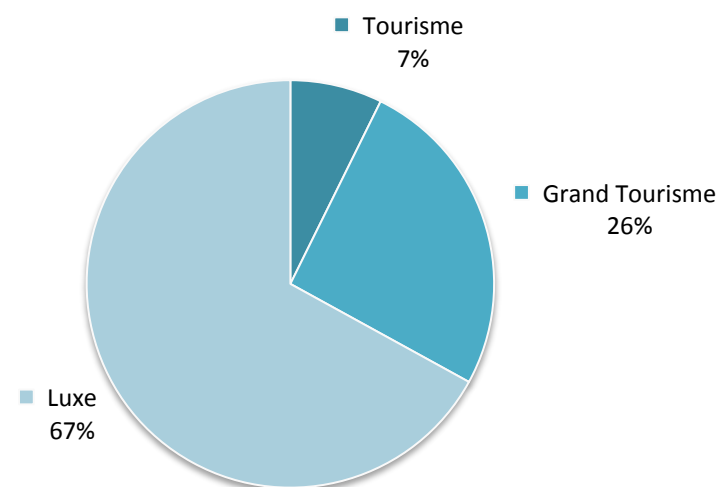
AOÛT 2010

CHAMBRES OFFERTES A LA LOCATION : 94 636

Répartition des chambres d'hôtel par Subdivision

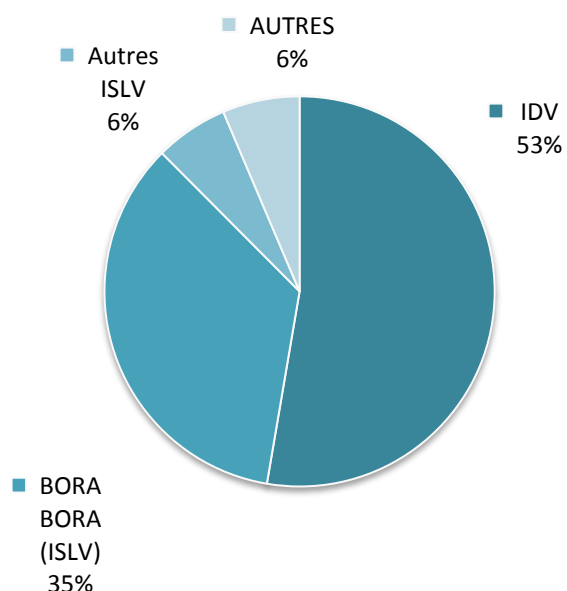


Répartition des chambres d'hôtel par Classe

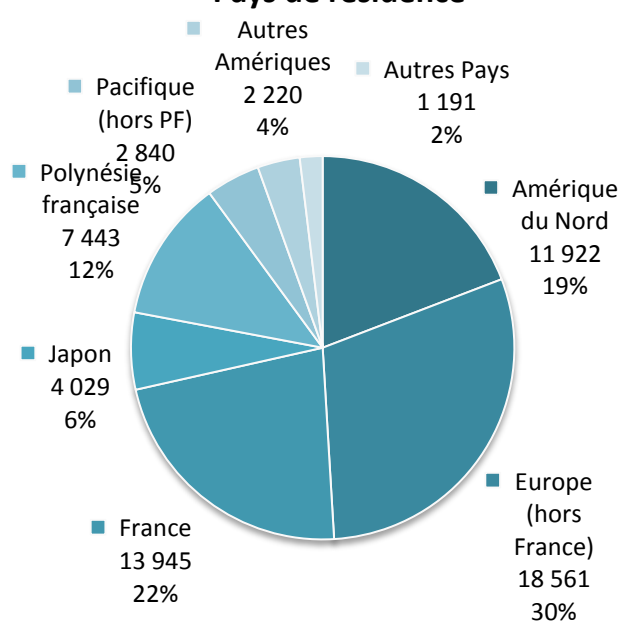


CHAMBRES VENDUES : 62 152

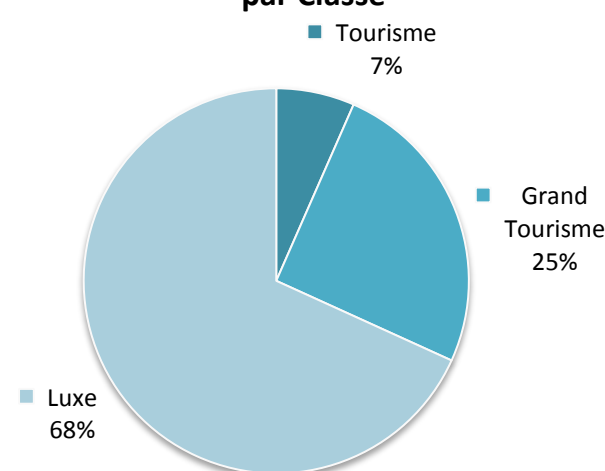
Répartition des chambres vendues par Subdivisions



Répartition des chambres vendues par Pays de résidence



Répartition des chambres vendues par Classe



REPARTITION DES CHAMBRES VENDUES PAR SUBDIVISION ET PAR CLASSE

	AOÛT-09	MAI-10	JUIN-10	JUIL-10	AOÛT-10	VARIATION 2010/2009
IDV	31 340	26 626	26 366	35 850	32 744	4,5%
Tourisme	2 507	2 167	1 852	3 213	2 840	13,3%
Grand Tourisme	7 002	7 255	7 504	8 874	8 280	18,3%
Luxe	21 831	17 204	17 010	23 763	21 624	-0,9%
ISLV	22 259	17 141	15 383	21 767	25 433	14,3%
Tourisme	508	280	295	446	578	13,8%
Grand Tourisme	4 761	3 521	3 496	5 567	5 908	24,1%
Luxe	16 990	13 340	11 592	15 754	18 947	11,5%
AUTRES Subdivisions	5 120	2 574	2 386	3 475	3 975	-22,4%
Tourisme	739	383	368	562	673	-8,9%
Grand Tourisme	2 726	940	848	1 293	1 477	-45,8%
Luxe	1 655	1 251	1 170	1 620	1 825	10,3%
TOTAL	58 719	46 341	44 135	61 092	62 152	5,8%
TOTAL Tourisme	3 754	2 830	2 515	4 221	4 091	9,0%
TOTAL Grand Tourisme	14 489	11 716	11 848	15 734	15 665	8,1%
TOTAL Luxe	40 476	31 795	29 772	41 137	42 396	4,7%

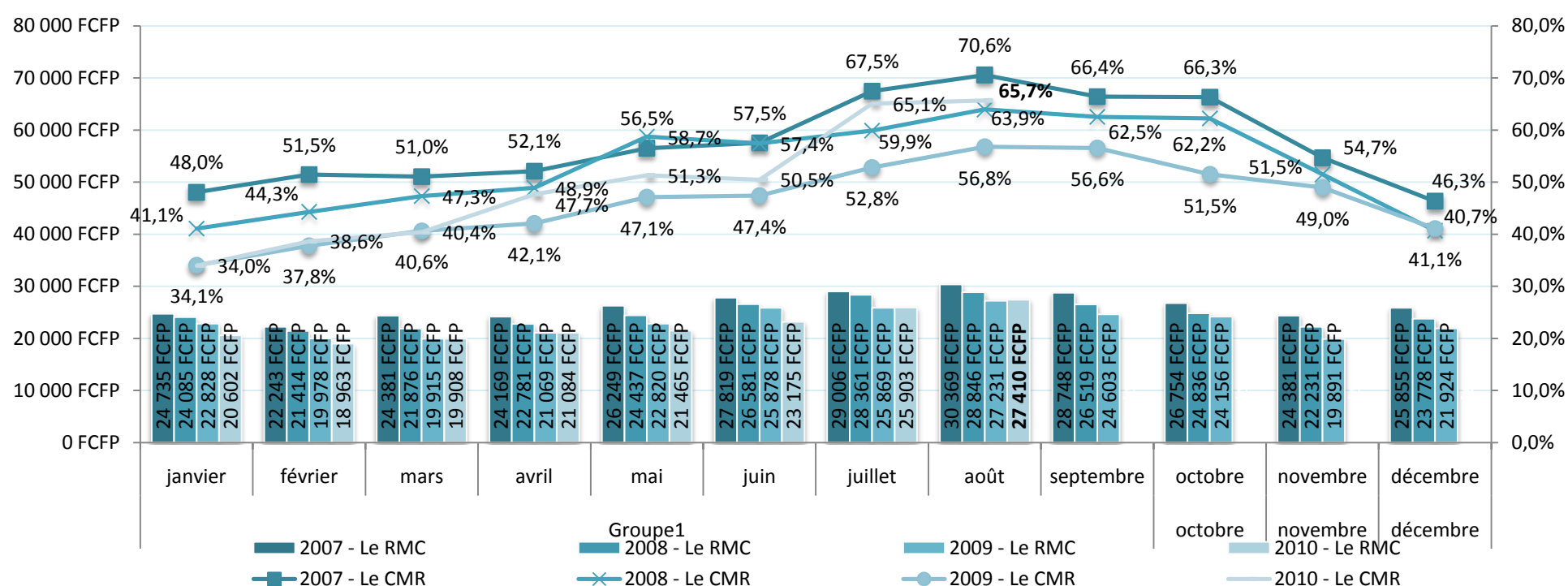


**INSTITUT DE LA STATISTIQUE DE LA POLYNÉSIE FRANÇAISE
HÔTELLERIE INTERNATIONALE**

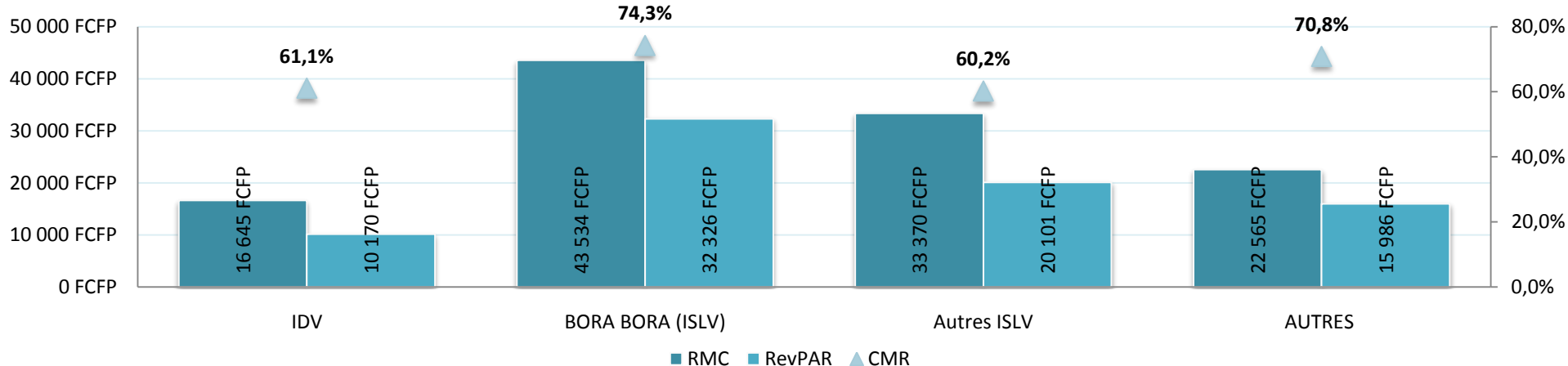
AOÛT 2010

INDICATEURS DE GESTION DU MOIS

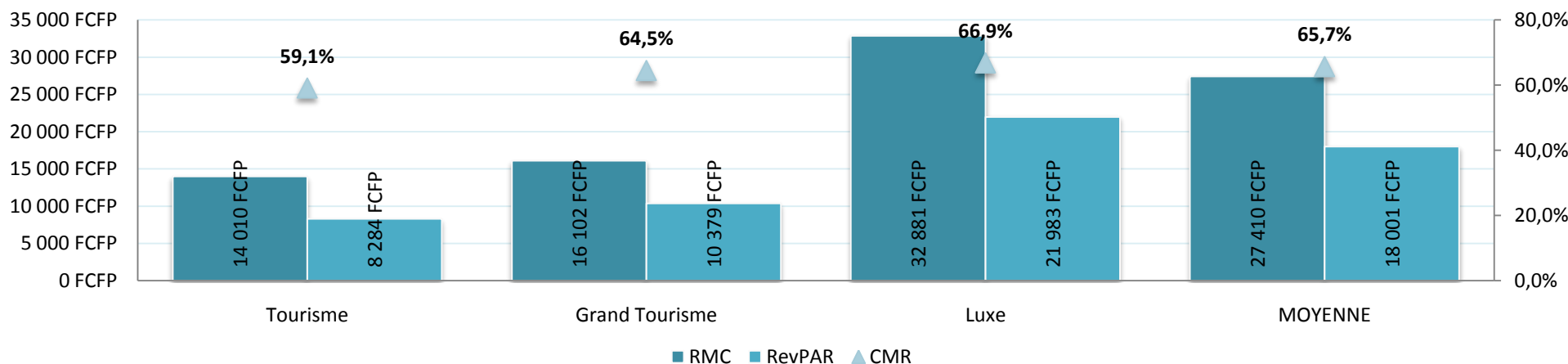
RMC : Revenu Moyen par Chambre louée **27 410 F CFP**
RevPar : Revenu Moyen par Chambre disponible **18 001 F CFP**
CMR : Coefficient Moyen de Remplissage **65,7%**



Indicateurs de gestion par Subdivision



Indicateurs de gestion par Classe



. Le **CMR** ou **Coefficient Moyen de Remplissage**, exprimé en pourcentage, est obtenu en divisant le nombre de chambres vendues par le nombre de chambres offertes à la location.

. Le **RMC** ou **Revenu Moyen par Chambre louée** est obtenu en divisant la Recette par le nombre de chambres vendues.

. Le **RevPAR** ou **Revenu Moyen par Chambre disponible** est obtenu en divisant la Recette par le nombre de chambres offertes à la location. Il peut également être obtenu en multipliant le RMC par le CMR. Il permet de mieux cerner les liens entre le remplissage et le prix de vente.