



INSTITUT DE LA STATISTIQUE DE LA POLYNÉSIE FRANÇAISE

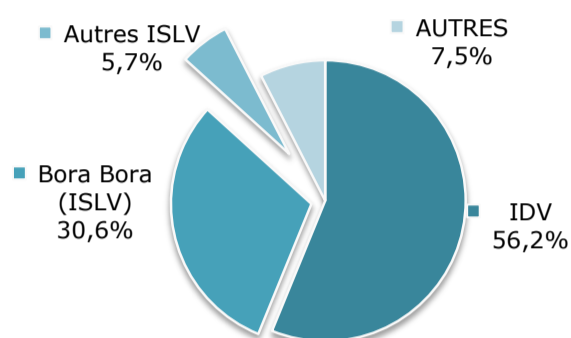
BP 395 PAPEETE - Tél. : 47 34 34 - Fax : 42 72 52 - Email: bi@ispf.pf

HÔTELLERIE INTERNATIONALE

DÉCEMBRE 2009

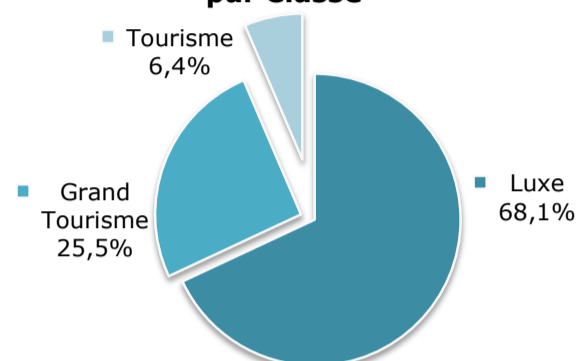
CHAMBRES OFFERTES A LA LOCATION : 104 006

Répartition des chambres d'hôtels par Subdivision



© ISPF

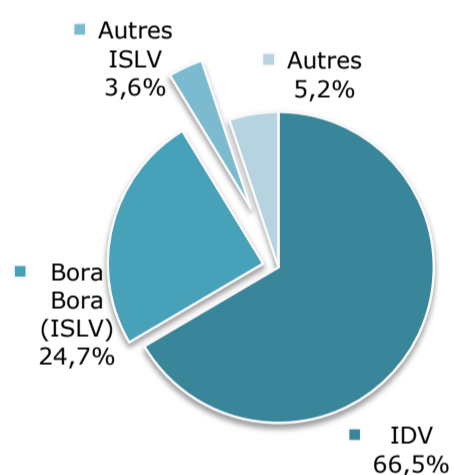
Répartition des chambres d'hôtels par Classe



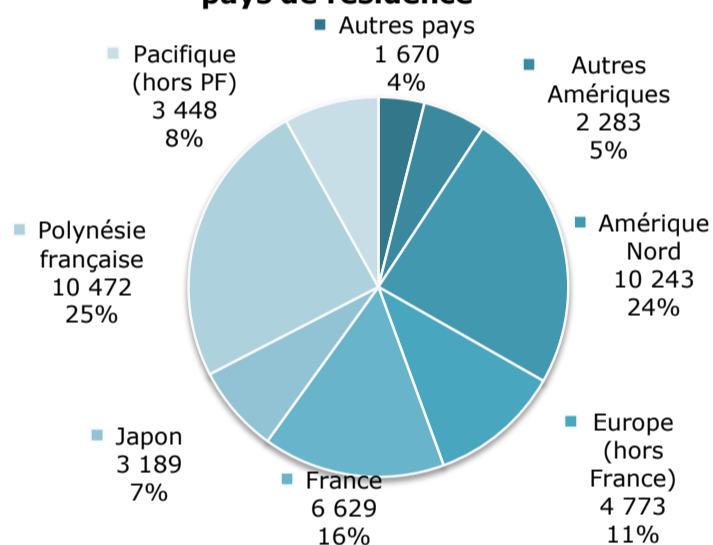
© ISPF

CHAMBRES VENDUES : 42 707

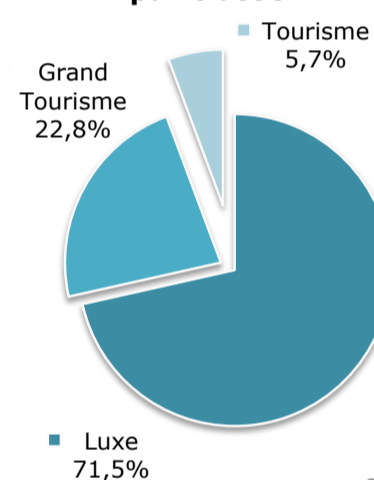
Répartition des chambres vendues par Subdivision



Répartition des chambres vendues par pays de résidence



Répartition des chambres vendues par Classe



© ISPF

REPARTITION DES CHAMBRES VENDUES PAR SUBDIVISION ET PAR CLASSE

	unité :	DÉC-08	SEPT-09	OCT-09	NOV-09	DÉC-09	VARIATION 2009/2008
		nombre	nombre	nombre	nombre	nombre	%
IDV		24 978	31 217	30 660	30 155	28 418	13,8%
Tourisme		1 982	2 541	2 201	1 780	1 680	-15,2%
Grand Tourisme		6 077	7 477	7 762	7 038	6 713	10,5%
Luxe		16 919	21 199	20 697	21 337	20 025	18,4%
ISLV		13 504	20 891	19 199	16 011	12 103	-10,4%
Tourisme		402	889	671	616	378	-6,0%
Grand Tourisme		3 838	4 191	3 817	3 513	2 354	-38,7%
Luxe		9 264	15 811	14 711	11 882	9 371	1,2%
AUTRES subdivisions		2 852	4 249	3 347	2 664	2 186	-23,4%
Tourisme		329	625	768	478	369	12,2%
Grand Tourisme		686	1 157	861	811	681	-0,7%
Luxe		1 837	2 467	1 718	1 375	1 136	-38,2%
TOTAL		41 334	56 357	53 206	48 830	42 707	3,3%
TOTAL Tourisme		2 713	4 055	3 640	2 874	2 427	-10,5%
TOTAL Grand Tourisme		10 601	12 825	12 440	11 362	9 748	-8,0%
TOTAL Luxe		28 020	39 477	37 126	34 594	30 532	9,0%

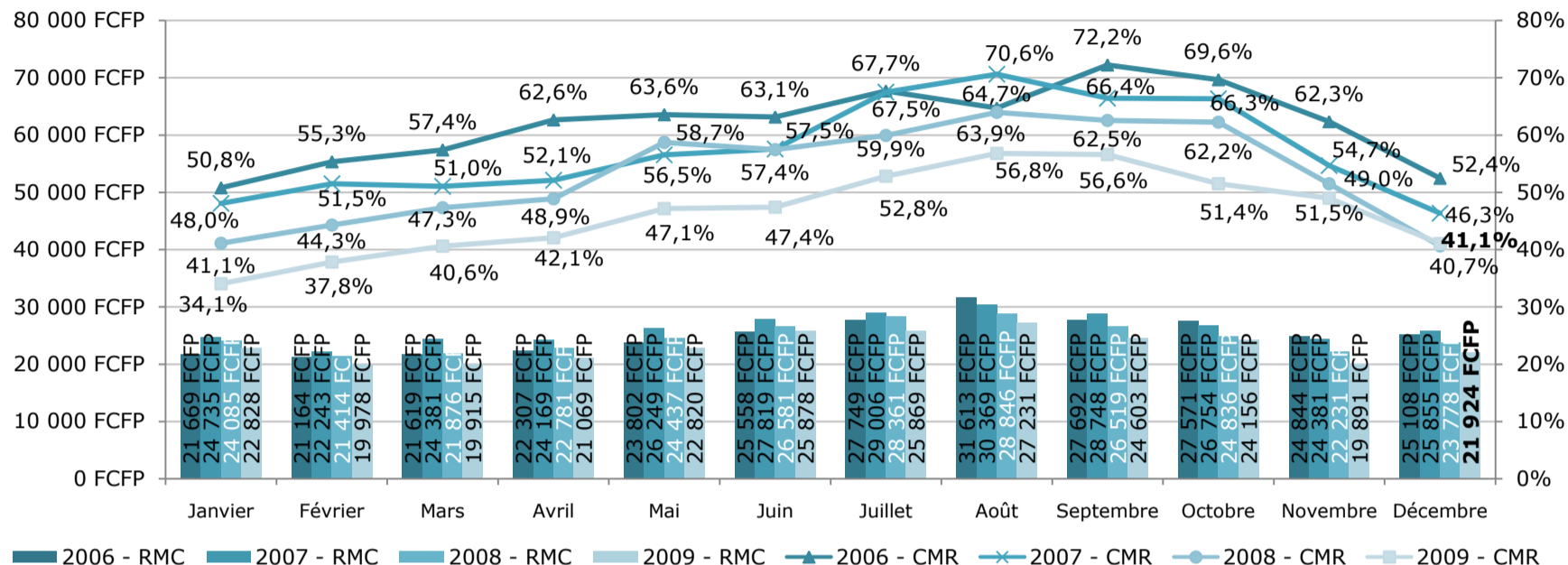
Source : ISPF - Enquête de Fréquentation Hôtelière (EFH)



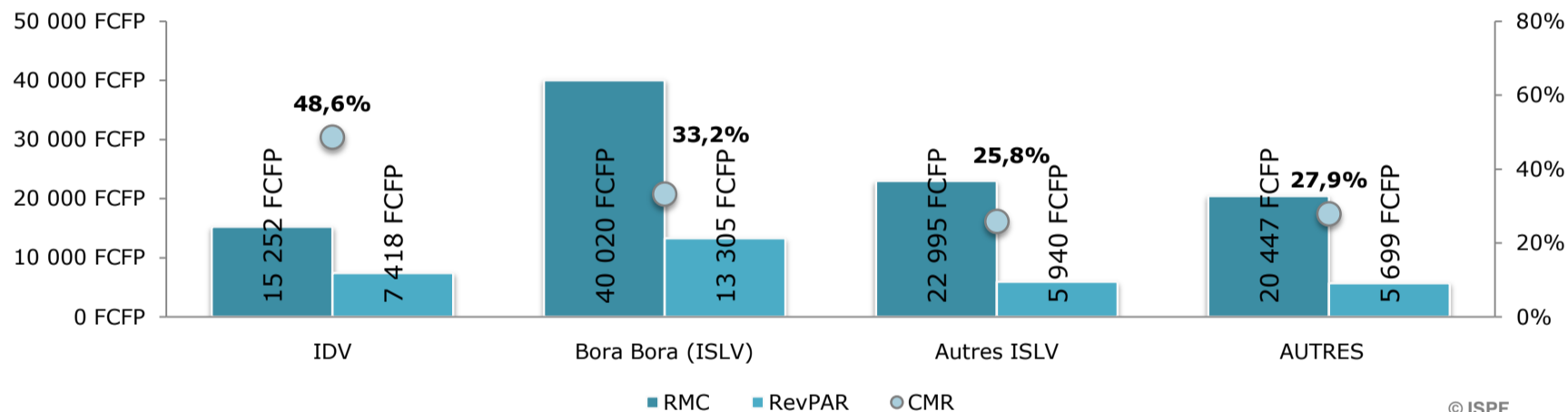
DÉCEMBRE 2009

INDICATEURS DE GESTION DU MOIS

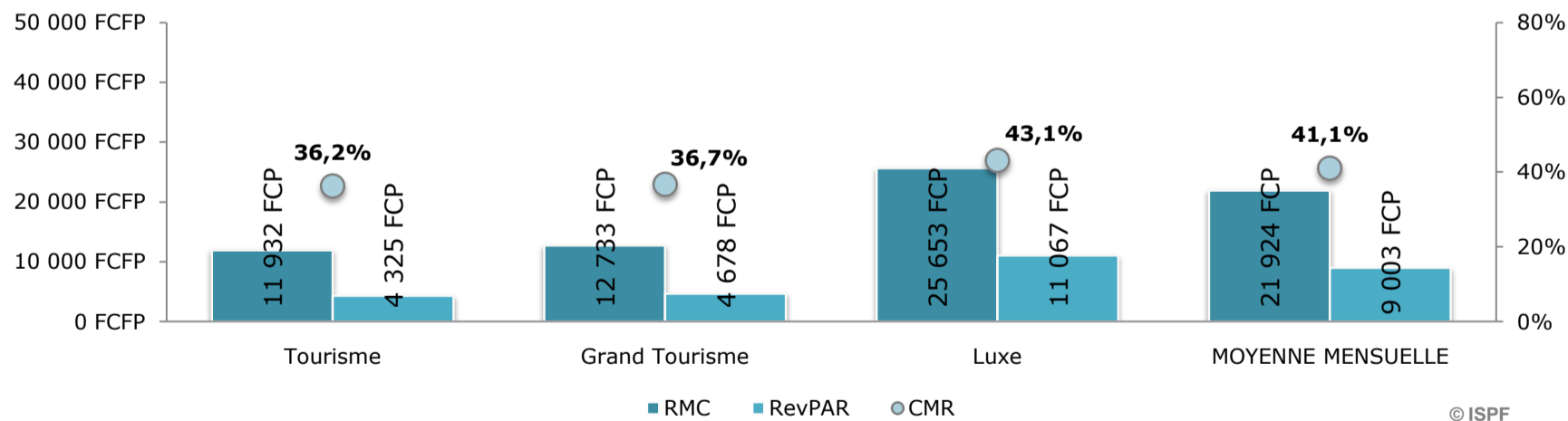
RMC : Recette Moyenne par Chambre louée **21 924 FCFP**
RevPar : Revenu moyen par chambre disponible **9 003 FCFP**
CMR : Coefficient Moyen de Remplissage **41,1%**



Indicateurs de Gestion par Subdivision



Indicateurs de Gestion par Classe



- **Le CMR ou Coefficient Moyen de Remplissage**, exprimé en pourcentage, est obtenu en divisant le nombre de chambres vendues par le nombre de chambres offertes à la location.
- **Le RMC ou Revenu Moyen par Chambre louée** est le produit de la Recette par le nombre de chambres vendues.
- **Le RevPar ou Revenu Moyen par Chambre disponible** est le produit de la Recette par le CMR. Il permet de mieux cerner les liens entre le remplissage et le prix de vente.