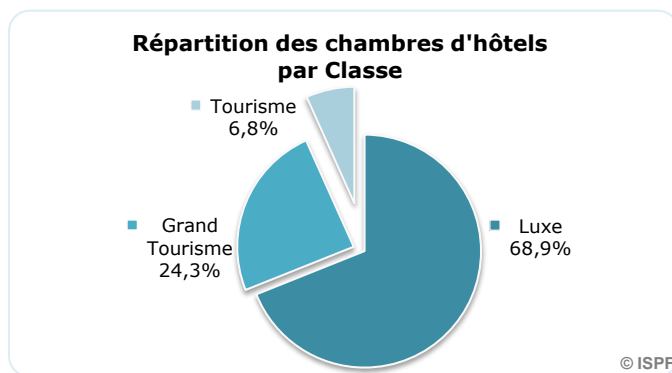
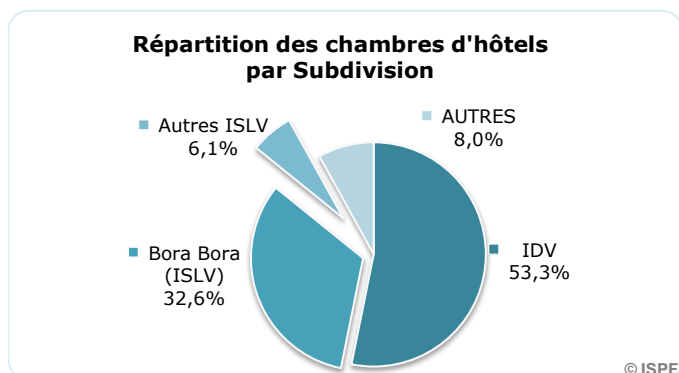


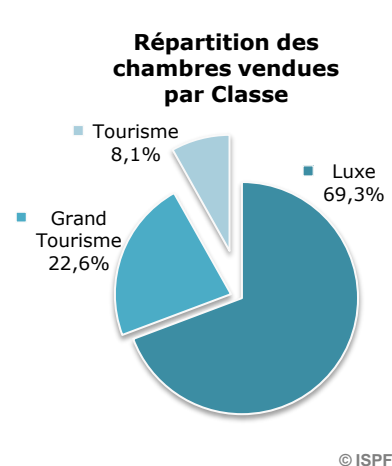
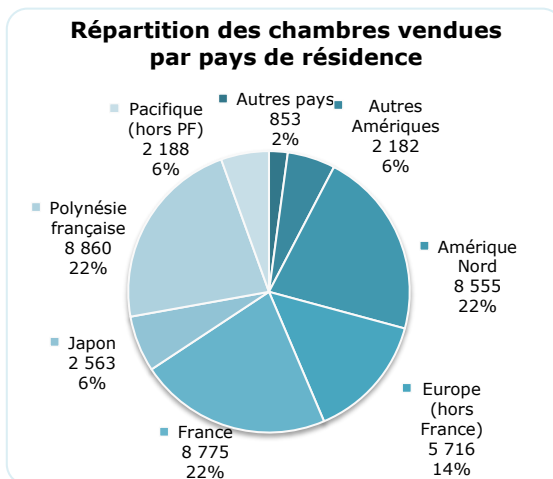
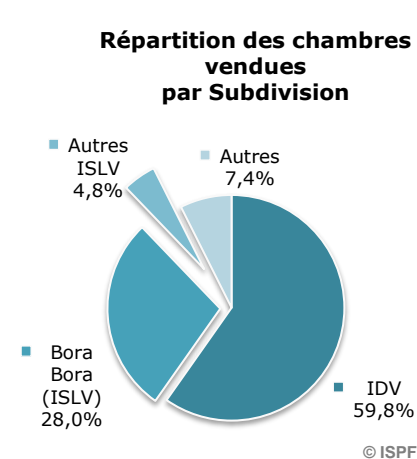


AVRIL 2009

**CHAMBRES OFFERTES A LA LOCATION : 94 386**



**CHAMBRES VENDUES : 39 692**



**REPARTITION DES CHAMBRES VENDUES PAR SUBDIVISION ET PAR CLASSE**

	AVR-08	JANV-09	FÉVR-09	MARS-09	AVR-09	VARIATION 2009/2008
	nombre	nombre	nombre	nombre	nombre	%
<b>IDV</b>	<b>28 988</b>	<b>21 136</b>	<b>21 919</b>	<b>23 958</b>	<b>23 720</b>	<b>-18,2%</b>
Tourisme	2 680	1 671	1 850	1 960	2 321	-13,4%
Grand Tourisme	6 889	5 493	5 493	6 123	4 874	-29,2%
Luxe	19 419	13 972	14 576	15 875	16 525	-14,9%
<b>ISLV</b>	<b>15 394</b>	<b>11 797</b>	<b>9 200</b>	<b>12 998</b>	<b>13 035</b>	<b>-15,3%</b>
Tourisme	323	459	457	379	444	37,5%
Grand Tourisme	4 699	3 624	2 047	3 167	3 376	-28,2%
Luxe	10 372	7 714	6 696	9 452	9 215	-11,2%
<b>AUTRES subdivisions</b>	<b>2 830</b>	<b>2 132</b>	<b>2 018</b>	<b>2 523</b>	<b>2 937</b>	<b>3,8%</b>
Tourisme	415	319	304	399	473	14,0%
Grand Tourisme	747	577	529	686	706	-5,5%
Luxe	1 668	1 236	1 185	1 438	1 758	5,4%
<b>TOTAL</b>	<b>47 212</b>	<b>35 065</b>	<b>33 137</b>	<b>39 479</b>	<b>39 692</b>	<b>-15,9%</b>
TOTAL Tourisme	3 418	2 449	2 611	2 738	3 238	-5,3%
TOTAL Grand Tourisme	12 335	9 694	8 069	9 976	8 956	-27,4%
TOTAL Luxe	31 459	22 922	22 457	26 765	27 498	-12,6%

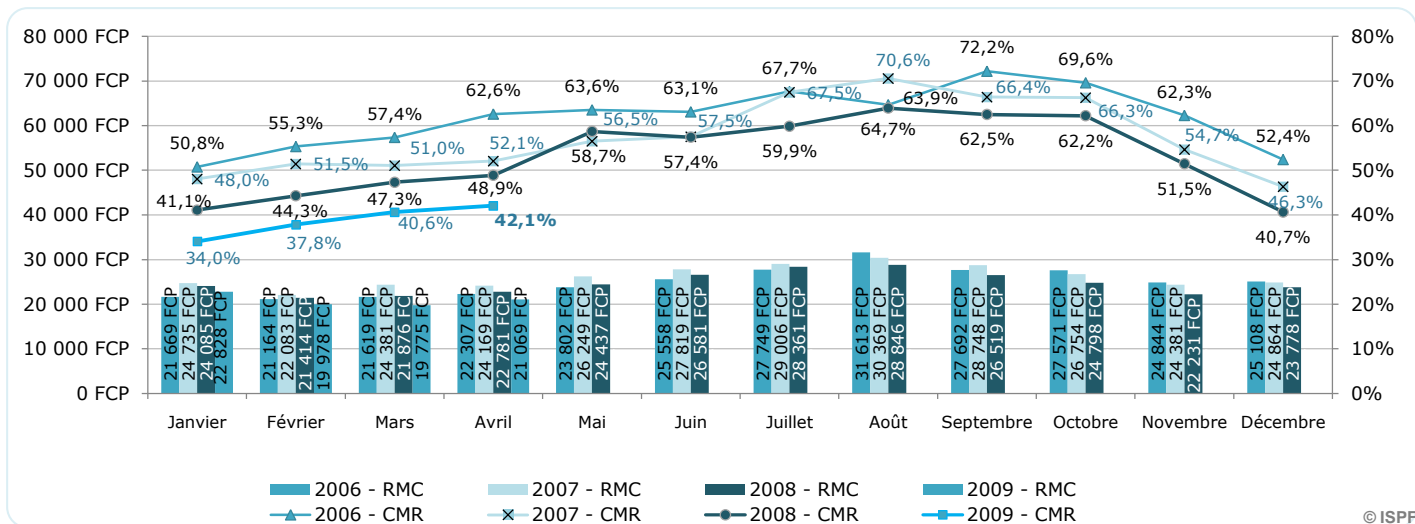
Source : ISPF - Enquête de Fréquentation Hôtelière (EFH)



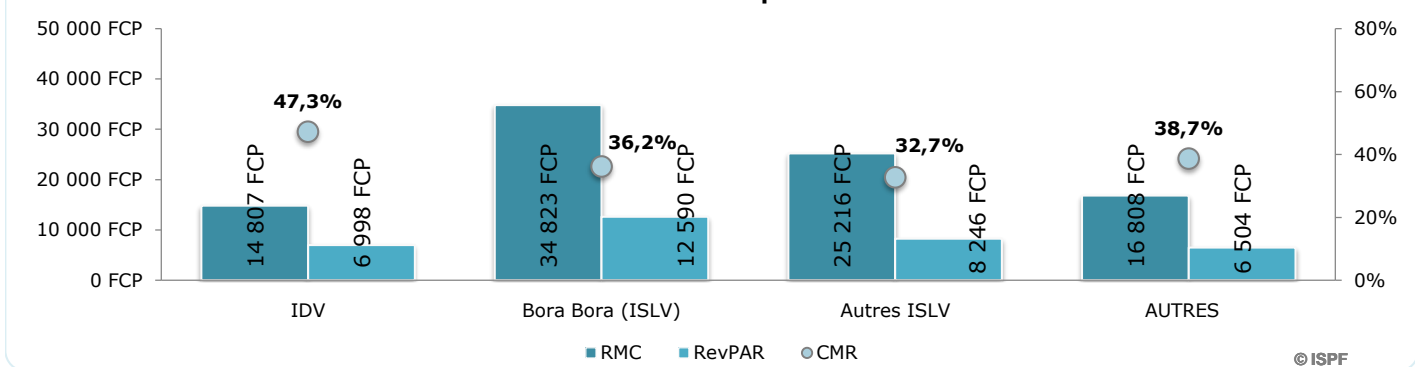
AVRIL 2009

INDICATEURS DE GESTION DU MOIS

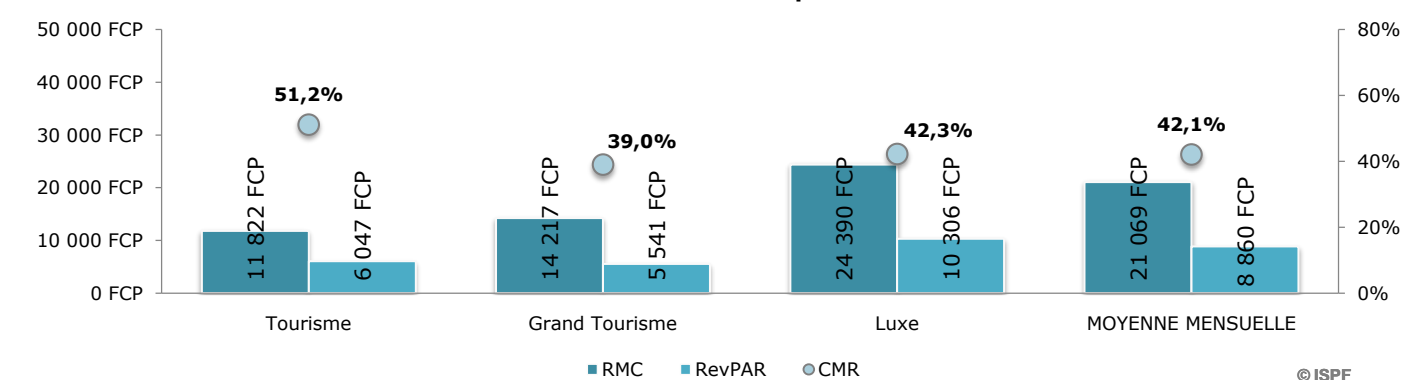
**RMC :** Recette Moyenne par Chambre louée **21 069 FCP**  
**RevPar :** Revenu moyen par chambre disponible **8 860 FCP**  
**CMR :** Coefficient Moyen de Remplissage **42,1%**



Indicateurs de Gestion par Subdivision



Indicateurs de Gestion par Classe



- **Le CMR ou Coefficient Moyen de Remplissage**, exprimé en pourcentage, est obtenu en divisant le nombre de chambres vendues par le nombre de chambres offertes à la location.
- **Le RMC ou Revenu Moyen par Chambre louée** est le produit de la Recette par le nombre de chambres vendues.
- **Le RevPar ou Revenu Moyen par Chambre disponible** est le produit de la Recette par le CMR. Il permet de mieux cerner les liens entre le remplissage et le prix de vente.