

INDICATEURS ECONOMIQUES

JUIN 2020



INSTITUT
DE LA
STATISTIQUE
DE LA
POLYNÉSIE FRANÇAISE



- 24 %

Chiffre d'affaires des
grandes entreprises*



+ 3 %

Indice de l'emploi salarié



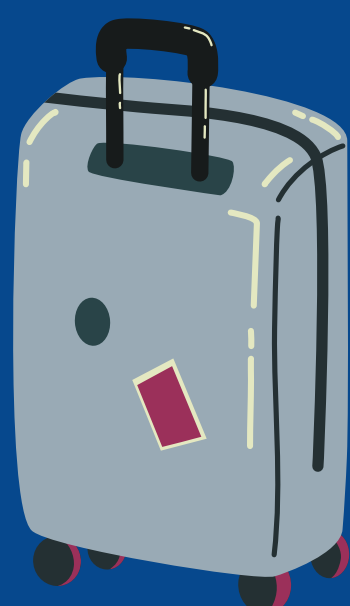
- 23 %

Importations à destination
des entreprises **



+ 6 %

Mandatements
directs du Pays
(en cumul depuis janvier)



**0 touriste
international**

*Ouverture des
frontières le 15 juillet*

- 99 %

Exportation de
produits
perliers



- 65 %

Exportation de
produits de la
pêche



- 0,4 %

Indice des prix à la
consommation



- 0,3 %

Indice des prix alimentaires



- 4 %

365 immatriculations de
voitures particulières

Consommation électrique

- 6 %

Moyenne
tension



+ 5 %

Usage
domestique

Taux de variation entre juin 2019 et juin 2020

Taux de variation entre mai 2020 et juin 2020

Note méthodologique

Le contexte économique et social lié à la pandémie de Covid-19 conduit l'ISPF à innover en matière de diffusion de données. Il s'agit de mettre à disposition plus rapidement l'information afin de mieux appréhender la situation économique. Ce tableau d'indicateurs sera publié et mis à jour tous les mois. Il complète la note de conjoncture (Te'Avei'A) trimestrielle. Les indicateurs retenus pourront être modifiés en fonction de l'évolution du contexte économique et de la pertinence des données disponibles.

- * Chiffre d'affaires des grandes entreprises correspondant aux entreprises dont le chiffre d'affaires mensuel dépasse 100 millions de F.CFP avec un redressement fait pour les chiffres d'affaires manquants. Ces données sont provisoires et peuvent faire l'objet de mise à jour.
- ** Les importations à destination des entreprises correspondent aux importations de biens d'équipements (hors avions et bateaux) et aux importations de biens intermédiaires. Ces données sont provisoires et peuvent faire l'objet de mise à jour.

Remerciements

L'ISPF remercie l'ensemble des partenaires qui continuent de nous apporter leur concours pour réaliser cet exercice : la CPS, l'EDT, le Service des Douanes, le Service des Contributions, la Direction du Budget et des Finances et la Direction des Transports Terrestres.

Pour plus d'informations

- l'emploi salarié : <http://www.ispf.pf/Publications.aspx?Collection=Emploi>
- le tourisme : <http://www.ispf.pf/Publications.aspx?Collection=Tourisme>
- l'indice des prix : <http://www.ispf.pf/bases/Indices/Indicedesprixlaconsommation/Prsentation.aspx>
- les exportations : <http://www.ispf.pf/themes/EconomieFinances/CommerceExterieur/Details.aspx>
- la note de conjoncture : <http://www.ispf.pf/Publications.aspx?Collection=TeAveia>