



N° 409

Septembre 2009

Dépôt légal : Octobre 2009

Directeur de la publication :
Hervé BACHERÉ

Auteur de la publication
Olivier CHAMPION

Vente et abonnement : 47 34 42

Prix au numéro :

En Polynésie française : 600 F.CFP

Hors Polynésie française : 750 F.CFP

Abonnement : 12 numéros

En Polynésie française : 6 000 F.CFP

Hors Polynésie française : 7 500 F.CFP

ISSN 1247 - 7370

© ISPF 2009

B.P. 395 - 98 713 Papeete

Tél : (689) 47 34 34 - Fax : (689) 42 72 52

Courriel : ispf@ispf.pf

SPÉCIAL

INDICE DES PRIX À LA CONSOMMATION

Septembre 2009

UN INDICE GÉNÉRAL DE 102,01

- 0,1 % pour le mois de septembre 2009

- 1,4 % depuis le 1er janvier

- 1,1 % sur les 12 derniers mois

UN INDICE OUVRIER DE 102,96

Analyse

L'indice des prix à la consommation s'établit à 102,01 en septembre 2009, soit une baisse mensuelle de 0,1 %. Celle-ci est essentiellement liée aux baisses des prix des divisions "transports" (-1,0 %) et "boissons alcoolisées et tabac" (-0,1 %). Inversement, les prix progressent dans les divisions "loisirs et culture" (+0,5 %) et "logement, eau, électricité" (+0,1 %). Hors transport aérien international, l'indice progresse de 0,1 %. Moins sensible aux fluctuations saisonnières du transport aérien, l'indice ouvrier progresse également de 0,1 %. Depuis le début de l'année, l'indice général des prix à la consommation est en baisse de 1,4 %.

La baisse des tarifs des transports aériens (-4,5 %) prolonge la tendance à la baisse amorcée en août. Dans la même division transports, les prix des motocycles sont en recul de 0,4 %, comme ceux des pièces détachées et accessoires pour véhicules (-0,9 %). En revanche, les frais d'entretien et de réparation des véhicules ont progressé de 1,4 %.

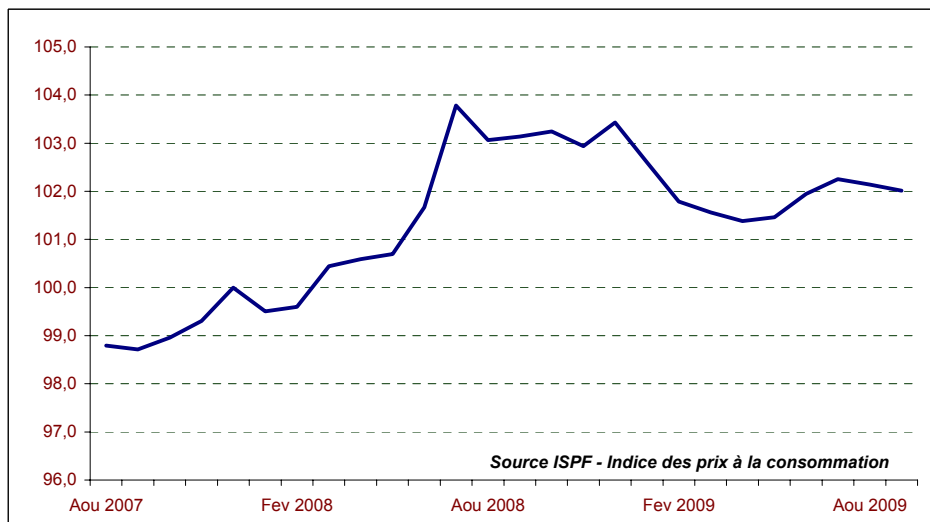
Les prix des produits alimentaires et boissons non alcoolisées sont stables. Cette situation résulte d'une compensation de l'augmentation de 0,1 % des prix des produits alimentaires par la baisse des prix des boissons non alcoolisées (-0,1 %). Cette stabilité des produits alimentaires n'empêche pas des évolutions contrastées comme les baisses des prix des poissons (-3,5 %) et des fruits (-1,3 %) ainsi que les augmentations des prix de la viande (+0,6 %), des légumes (+1,9 %) et des laits, fromages et œufs (+0,8 %). Avec -0,8 % pour les spiritueux et -0,2 % pour la bière, les prix des boissons alcoolisées sont en baisse (-0,2 %).

L'augmentation des prix dans la division loisirs et culture est principalement expliquée par celles des plantes et fleurs (+5,5 %), des équipements audio-visuels (+0,3 %) et de l'informatique (+1,2 %). Inversement, les tarifs des services culturels sont en baisse (-0,3 %).

L'augmentation de 5,6 % des tarifs d'enlèvement des ordures ménagères est compensée par la baisse de 0,1 % des loyers réels d'habitation. Malgré l'augmentation mensuelle de 0,1 %, les prix dans la division logement sont en recul depuis le début de l'année et stables sur les douze derniers mois.

Evolution de l'indice des prix à la consommation au cours de 24 derniers mois

- Base 100 Décembre 2007 -



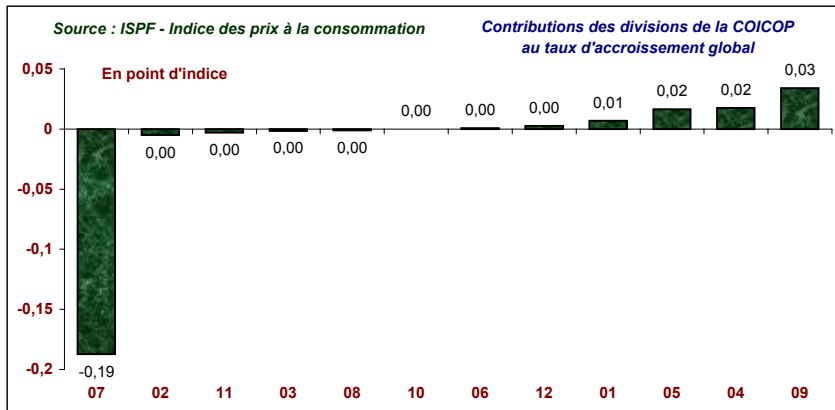
RÉSULTATS EN NOMENCLATURE COICOP

- BASE 100 DÉCEMBRE 2007 -

Division	Pondération	Indice							Variations en %		
		2008	2009						Sur 1 mois	Depuis le 1er janvier	Gliss. sur 12 mois
Groupe		Sep	Avr	Mai	Jun	Jul	Aou	Sep			
0 - Indice général	1 000 000	103,14	101,38	101,46	101,95	102,26	102,14	102,01	-0,1	-1,4	-1,1
01 - Produits alimentaires et boissons non alcoolisées	227 625	105,34	104,96	105,45	105,35	105,39	105,64	105,67	-	1,1	0,3
01.1 - Produits alimentaires	201 913	105,55	105,11	105,65	105,60	105,76	106,02	106,08	0,1	1,4	0,5
01.2 - Boissons non alcoolisées	25 712	103,68	103,77	103,83	103,40	102,46	102,63	102,50	-0,1	-1,4	-1,1
02 - Boissons alcoolisées, tabac	34 615	101,51	102,69	102,75	102,58	102,47	102,74	102,59	-0,1	0,8	1,1
02.1 - Boissons alcoolisées	24 654	102,20	103,95	104,04	103,81	103,64	104,03	103,82	-0,2	1,2	1,6
02.2 - Tabac	9 961	99,84	99,60	99,60	99,60	99,60	99,60	99,60	-	-	-0,2
03 - Articles d'habillement et articles chaussants	30 611	95,60	89,92	90,62	90,32	89,47	88,37	88,33	-	-7,6	-7,6
03.1 - Articles d'habillement	25 355	96,18	90,86	91,68	91,40	90,60	89,54	89,46	-0,1	-7,2	-7,0
03.2 - Articles chaussants	5 256	92,64	85,22	85,30	84,92	83,82	82,48	82,64	0,2	-9,8	-10,8
04 - Logement, eau, électricité, gaz et autres combustibles	179 620	103,44	102,27	102,37	102,28	102,56	103,38	103,48	0,1	-0,1	-
04.1 - Loyers d'habitation réels	101 327	100,46	101,08	101,27	101,20	101,21	101,14	101,00	-0,1	0,3	0,5
04.3 - Entretien et réparation du logement	13 934	102,46	103,45	103,37	102,66	102,56	102,33	102,40	0,1	-0,5	-0,1
04.4 - Adduction d'eau et autres services relatifs au logement	11 386	100,87	108,98	108,98	108,98	108,98	108,98	111,73	2,5	10,8	10,8
04.5 - Électricité, gaz et autres combustibles	52 973	109,93	102,81	102,81	102,81	103,77	106,74	106,74	-	-2,9	-2,9
05 - Ameublement, équipement ménager et entretien courant de la maison	56 428	98,89	99,36	99,57	99,77	100,05	100,29	100,58	0,3	2,1	1,7
05.1 - Meubles, articles d'ameublement, tapis et autres revêtements de sol	5 818	92,00	84,65	84,00	82,16	82,18	81,92	81,85	-0,1	-7,2	-11,0
05.2 - Articles de ménage en textiles	3 179	101,17	96,78	97,02	98,53	99,34	99,20	97,91	-1,3	-1,3	-3,2
05.3 - Appareils ménagers	8 770	97,48	95,02	94,60	93,87	93,05	93,24	94,06	0,9	-3,6	-3,5
05.4 - Verrerie, vaisselle et ustensiles de ménage	3 203	97,03	97,09	97,12	96,50	97,01	97,25	96,61	-0,7	-0,6	-0,4
05.5 - Outillage pour la maison et le jardin	5 819	99,95	98,10	98,37	99,02	98,92	98,87	98,76	-0,1	-0,2	-1,2
05.6 - Biens et services pour l'entretien courant de l'habitation	29 639	100,50	104,52	105,11	105,88	106,53	107,00	107,57	0,5	6,5	7,0
06 - Santé	7 394	99,43	100,88	100,89	100,88	100,81	100,78	100,89	0,1	1,3	1,5
06.1 - Produits et appareils thérapeutiques; matériel médical	3 536	98,60	99,44	99,44	99,42	99,27	99,21	99,36	0,2	0,5	0,8
06.2 - Services de consultation externe	3 538	100,20	102,27	102,27	102,27	102,27	102,27	102,27	-	2,1	2,1
06.3 - Services hospitaliers	320	100,10	101,47	101,78	101,78	101,78	101,78	102,74	0,9	2,6	2,6
07 - Transports	178 456	102,64	95,60	95,30	98,59	101,66	99,77	98,72	-1,0	-5,1	-3,8
07.1 - Véhicules	86 817	98,68	99,73	99,62	99,60	99,57	99,88	99,86	-	0,9	1,2
07.2 - Utilisation des véhicules personnels	48 890	113,99	90,26	90,09	90,16	94,72	97,56	97,55	-	-5,1	-14,4
07.3 - Services de transport	42 749	97,56	92,88	92,12	104,11	111,02	100,85	97,05	-3,8	-13,9	-0,5
08 - Communications	48 629	110,43	110,11	110,05	109,13	101,74	101,73	101,71	-	-7,8	-7,9
08.1 - Services postaux	1 417	104,35	104,66	104,66	104,72	104,72	104,72	104,85	0,1	0,5	0,5
08.3 - Équipement et service de téléphone et de télécopie	47 212	110,59	110,25	110,19	109,24	101,62	101,60	101,58	-	-8,0	-8,2
09 - Loisirs et culture	64 701	99,82	101,24	101,03	100,99	101,02	101,17	101,70	0,5	-1,0	1,9
09.1 - Équipements audiovisuels, photographiques et informatiques	9 219	92,98	89,28	88,58	88,00	88,00	87,46	87,71	0,3	-4,8	-5,7
09.2 - Autres biens durables importants pour les loisirs et la culture	1 996	89,90	89,80	89,69	89,80	89,80	89,80	89,80	-	-0,2	-0,1
09.3 - Autres articles et équipement de loisirs, jardins et animaux d'agrément	17 375	101,63	101,91	101,48	101,86	102,10	102,64	104,85	2,2	-1,4	3,2
09.4 - Services récréatifs et culturels	20 749	99,39	103,50	103,50	103,20	103,20	103,32	103,02	-0,3	-0,5	3,7
09.5 - Édition, presse et papeterie	10 111	101,74	104,57	104,62	104,92	104,69	104,97	105,03	0,1	0,9	3,2
09.6 - Voyages à forfait	5 251	106,95	108,72	108,72	108,72	108,72	108,72	108,72	-	0,6	1,7
10 - Enseignement, Education	5 546	110,06	110,06	110,06	110,06	110,06	114,62	114,62	-	4,1	4,1
10.1 - Enseignement maternel et primaire	1 689	111,46	111,46	111,46	111,46	111,46	116,07	116,07	-	4,1	4,1
10.2 - Enseignement secondaire	2 442	105,80	105,80	105,80	105,80	105,80	109,06	109,06	-	3,1	3,1
10.3 - Enseignement post-secondaire non supérieur	1 155	118,33	118,33	118,33	118,33	118,33	125,53	125,53	-	6,1	6,1
10.4 - Enseignement supérieur	260	104,17	104,17	104,17	104,17	104,17	108,86	108,86	-	4,5	4,5
11 - Hôtellerie, cafés, restauration	88 117	103,72	105,02	105,02	105,32	105,28	105,53	105,49	-	1,4	1,7
11.1 - Services de restauration	82 230	103,85	105,36	105,35	105,52	105,45	105,72	105,69	-	1,5	1,8
11.2 - Services d'hébergement	5 887	101,93	100,36	100,36	102,50	102,82	102,82	102,65	-0,2	0,8	0,7
12 - Autres biens et services	78 258	101,32	98,23	98,14	97,24	97,47	97,33	97,37	-	-3,8	-3,9
12.1 - Soins personnels	21 841	100,31	101,41	101,09	100,90	101,71	101,22	101,26	-	1,0	0,9
12.3 - Effets personnels non définis ailleurs	5 809	96,44	93,04	93,05	93,12	93,20	93,19	93,14	-	-1,5	-3,4
12.4 - Protection sociale	1 127	101,11	104,84	104,84	104,84	104,84	104,84	104,84	-	2,8	3,7
12.5 - Assurances	46 357	102,49	97,07	97,07	95,62	95,62	95,62	95,65	-	-6,7	-6,7
12.7 - Autres services non définis ailleurs	3 124	100,21	100,38	100,38	100,38	100,38	100,38	100,62	0,2	0,4	0,4

RÉSULTATS EN NOMENCLATURE IPC
- BASE 100 DÉCEMBRE 2007 -

Grands groupes	Pondération	Indice							Variations en %		
		2008	2009						Sur 1 mois	Depuis le 1er janvier	Gliss sur 12 mois
Groupes		Sep	Avr	Mai	Jun	Jul	Aou	Sep			
0 - Indice général	1 000 000	103,14	101,38	101,46	101,95	102,26	102,14	102,01	-0,1	-1,4	-1,1
1 - Alimentation	254 999	104,97	104,81	105,25	105,14	105,16	105,42	105,43	-	1,1	0,4
1.11 - Boulangerie Pâtisserie	33 306	103,39	104,73	104,67	104,88	104,75	104,88	104,67	-0,2	1,3	1,2
1.12 - Autres produits à base de céréales	8 911	104,58	110,69	110,62	110,32	110,17	110,58	111,82	1,1	1,4	6,9
1.13 - Viandes de boucherie	18 674	99,29	95,00	97,15	97,08	97,68	99,27	102,25	3,0	3,0	3,0
1.14 - Viandes de porc et charcuterie	12 513	101,74	104,37	104,42	103,81	103,40	104,65	103,45	-1,2	2,0	1,7
1.15 - Volailles, lapins et gibiers	11 840	103,46	112,37	111,66	111,03	109,92	108,91	108,22	-0,6	-0,1	4,6
1.16 - Autres produits contenant de la viande	7 344	100,61	106,41	108,15	106,95	108,86	107,96	108,30	0,3	10,4	7,6
1.17 - Produits de la pêche	25 720	126,21	117,49	119,59	119,32	119,43	122,24	117,96	-3,5	2,3	-6,5
1.18 - Laites et fromages	19 575	105,71	101,70	102,61	102,55	104,25	103,94	104,83	0,9	0,4	-0,8
1.19 - œufs	3 353	101,56	100,27	100,44	100,12	100,12	99,18	99,18	-	-1,1	-2,3
1.20 - Beurres et corps gras	7 353	111,99	110,39	109,75	110,61	110,02	110,17	110,79	0,6	-1,8	-1,1
1.21 - Légumes	21 049	96,88	96,21	97,36	97,07	97,94	94,93	96,80	2,0	0,6	-0,1
1.22 - Fruits	10 636	101,13	102,09	98,44	99,10	98,93	101,86	100,58	-1,3	-2,9	-0,5
1.23 - Sucres et produits à base de sucre	6 782	103,20	103,71	105,39	105,72	105,46	105,35	106,99	1,5	3,6	3,7
1.24 - Produits alimentaires divers	15 797	107,91	107,74	108,46	109,13	108,12	107,80	108,68	0,8	1,9	0,7
1.25 - Boissons alcoolisées	24 654	102,20	103,95	104,04	103,81	103,64	104,03	103,82	-0,2	1,2	1,6
1.26 - Cafés et thés	3 457	103,43	102,99	102,52	102,61	102,66	102,16	103,52	1,3	-0,2	0,1
1.27 - Autres boissons non alcoolisées	24 035	103,23	103,30	103,41	102,93	101,95	102,23	101,84	-0,4	-1,5	-1,3
2 - Produits manufacturés	347 543	102,41	97,79	97,77	97,73	98,52	99,35	99,48	0,1	-1,5	-2,9
2.31 - Vêtements de dessus pour hommes et jeunes gens	3 827	98,57	94,95	100,21	97,97	98,81	98,70	98,96	0,3	-0,2	0,4
2.32 - Vêtements de dessus pour femmes et jeunes filles	5 788	86,50	79,81	79,81	79,57	77,69	73,38	72,81	-0,8	-15,6	-15,8
2.33 - Vêtements de dessus pour enfants	10 427	98,89	91,65	91,76	92,25	91,20	91,21	91,26	-	-7,6	-7,7
2.34 - Lingerie, bonneterie pour hommes	449	96,93	96,93	96,93	96,93	96,93	96,93	96,93	-	-	-
2.35 - Lingerie, bonneterie pour femmes	665	93,53	93,53	93,53	93,53	93,51	93,51	93,51	-	-	-
2.36 - Lingerie, bonneterie pour enfants	476	91,14	69,83	69,83	69,83	69,83	69,83	69,83	-	-21,7	-23,4
2.37 - Vêtements de travail, de sport	989	96,40	89,24	89,13	87,17	86,02	86,02	86,27	0,3	-7,0	-10,5
2.38 - Accessoires du vêtement	325	97,91	102,02	102,02	102,02	102,02	102,02	102,02	-	4,5	4,2
2.39 - Articles chaussants	5 256	92,64	85,22	85,30	84,92	83,82	82,48	82,64	0,2	-9,8	-10,8
2.41 - Tissus, fils et mercerie	1 004	98,79	98,31	98,31	98,31	98,31	98,31	98,31	-	-1,2	-0,5
2.42 - Linge de maison, textiles d'ameublement	2 024	101,60	96,55	96,86	99,24	99,64	99,42	97,17	-2,3	-2,0	-4,4
2.51 - Mobilier	6 718	93,63	87,15	86,66	84,95	85,23	85,00	84,85	-0,2	-5,8	-9,4
2.52 - Tapis, revêtements de sol	670	98,15	94,75	94,94	96,10	96,10	96,10	97,69	1,7	-1,9	-0,5
2.53 - Gros appareils ménagers	7 616	96,37	93,62	92,92	92,28	91,28	91,49	92,23	0,8	-4,3	-4,3
2.54 - Petits appareils ménagers électriques	1 103	105,42	104,82	106,69	105,21	105,73	105,77	107,19	1,3	1,1	1,7
2.55 - Articles de ménage	7 091	99,64	102,58	101,70	102,69	103,03	103,17	102,91	-0,3	1,6	3,3
2.56 - Articles d'électricité, quincaillerie	12 602	102,14	104,28	103,10	102,42	102,36	103,93	103,95	-	1,6	1,8
2.57 - Savons de ménage, produits d'entretien	22 466	100,49	104,84	106,53	107,09	107,89	107,54	108,25	0,7	7,5	7,7
2.58 - Articles de toilette, de soins	20 283	99,97	101,34	100,99	100,79	101,63	100,87	100,94	0,1	1,1	1,0
2.59 - Véhicules	96 468	99,07	99,73	99,55	99,55	99,56	99,84	99,75	-0,1	0,4	0,7
2.61 - Articles de papeterie	3 260	101,68	102,77	102,93	103,83	103,14	103,94	104,25	0,3	2,2	2,5
2.62 - Livres, journaux	7 323	101,44	104,78	104,78	104,81	104,83	104,79	104,81	-	0,3	3,3
2.63 - Photo optique non médicale	1 233	115,60	108,21	107,98	107,79	106,46	106,38	105,74	-0,6	-4,0	-8,5
2.64 - Articles électro acoustiques	5 899	94,68	89,07	88,75	87,41	87,46	87,38	87,22	-0,2	-6,3	-7,9
2.65 - Autres articles de loisir	21 277	97,28	97,28	96,65	97,00	97,24	97,41	99,30	1,9	-1,4	2,1
2.66 - Combustibles, énergie	86 534	113,61	95,88	95,89	95,89	98,92	102,33	102,33	-	-4,6	-9,9
2.67 - Tabacs	9 961	99,84	99,60	99,60	99,60	99,60	99,60	99,60	-	-	-0,2
2.68 - Produits manufacturés divers	5 809	96,44	93,04	93,05	93,12	93,20	93,19	93,14	-	-1,5	-3,4
3 - Services	397 458	102,62	102,36	102,31	103,63	103,70	102,52	102,08	-0,4	-2,8	-0,5
3.71 - Loyer, eau	109 993	100,51	101,92	102,09	102,03	102,04	101,97	102,13	0,2	1,4	1,6
3.72 - Réparation et entretien de logements et d'appareils ménagers	7 044	100,08	97,01	97,01	97,01	97,01	97,01	97,01	-	-3,1	-3,1
3.73 - Ressemelage, nettoyage, teinturerie	1 405	111,14	118,78	118,78	118,78	118,78	118,78	118,78	-	0,1	6,9
3.74 - Soins personnels	5 094	100,43	100,31	100,31	100,31	100,31	101,17	101,17	-	0,4	0,7
3.75 - Services de santé	4 971	101,00	102,76	102,58	102,58	102,58	102,58	102,64	0,1	1,6	1,6
3.76 - Transports publics	44 727	97,78	93,24	92,50	104,06	110,72	100,92	97,26	-3,6	-13,5	-0,5
3.77 - Services d'utilisation de véhicules privés	5 140	101,17	104,03	104,03	104,55	105,66	105,85	107,25	1,3	5,8	6,0
3.78 - Postes et télécommunications	47 376	110,93	111,02	111,02	110,16	102,53	102,53	102,53	-	-7,6	-7,6
3.79 - Frais d'enseignement	6 344	108,96	108,96	108,96	109,04	109,21	113,19	113,19	-	3,9	3,9
3.81 - Spectacles	12 839	99,67	99,53	99,53	99,05	99,05	99,05	98,57	-0,5	-1,3	-1,1
3.82 - Hôtels, restaurants, cantines	86 252	103,77	105,07	105,07	105,38	105,33	105,59	105,56	-	1,4	1,7
3.83 - Consommation dans les bars	1 541	101,69	103,46	103,12	103,21	103,21	103,23	102,75	-0,5	1,2	1,0
3.84 - Services de vacances, de sport	9 036	105,01	106,24	106,24	106,24	106,24	106,52	106,52	-	0,8	1,4
3.85 - Services divers	55 696	101,82	98,97	98,97	97,77	97,77	97,77	97,80	-	-5,4	-3,9

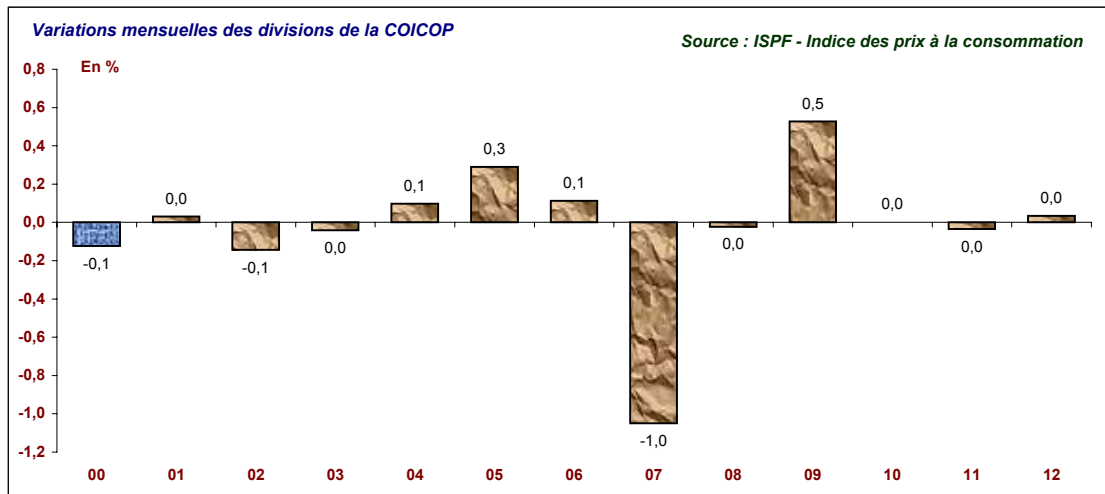


00 - Indice général

01 - Produits alimentaires et boissons non alcoolisées
02 - Boissons alcoolisées, tabac
03 - Articles d'habillement et articles chaussants
04 - Logement, eau, électricité, gaz et autres combustibles
05 - Ameublement, équipement ménager et entretien courant de la maison
06 - Santé
07 - Transports
08 - Communications
09 - Loisirs et culture
10 - Enseignement, Education
11 - Hôtellerie, cafés, restauration
12 - Autres biens et services

Information méthodologique

La contribution au taux de croissance se définit comme le rapport entre le taux de croissance pondéré de la division et le taux de croissance pondéré de l'indice général. Ce poids est alors ramené en point d'indice. Le taux de croissance des divisions n'est qu'une composante de l'évolution de l'indice général, sa pondération permet d'en spécifier l'importance. Les contributions peuvent être en valeur absolue supérieures à la variation de l'indice général car un taux de croissance peut être positif ou négatif. Des compensations s'effectuent alors entre variations positives et négatives. La somme des contributions en points donne la variation de l'indice général.



Plus fortes contributions à la hausse et à la baisse au niveau groupe

Contributions en point d'indice et variations en %

	Contrib.	Var. Mens	Var. / Jan	Var / 12 mois
A la hausse				
09.3 - Autres articles et équipement de loisirs, jardins et animaux d'agrément	0,04	2,2	-1,4	3,2
04.4 - Adduction d'eau et autres services relatifs au logement	0,03	2,5	10,8	10,8
05.6 - Biens et services pour l'entretien courant de l'habitation	0,02	0,5	6,5	7,0
01.1 - Produits alimentaires	0,01	0,1	1,4	0,5
05.3 - Appareils ménagers	0,01	0,9	-3,6	-3,5
09.1 - Équipements audiovisuels, photographiques et informatiques	0,00	0,3	-4,8	-5,7
12.5 - Assurances	0,00	-	-6,7	-6,7
03.2 - Articles chaussants	0,00	0,2	-9,8	-10,8

A la baisse				
07.3 - Services de transport	-0,16	-3,8	-13,9	-0,5
04.1 - Loyers d'habitation réels	-0,01	-0,1	0,3	0,5
09.4 - Services récréatifs et culturels	-0,01	-0,3	-0,5	3,7
02.1 - Boissons alcoolisées	0,00	-0,2	1,2	1,6
05.2 - Articles de ménage en textiles	0,00	-1,3	-1,3	-3,2
01.2 - Boissons non alcoolisées	0,00	-0,1	-1,4	-1,1
03.1 - Articles d'habillement	0,00	-0,1	-7,2	-7,0
05.4 - Verrerie, vaisselle et ustensiles de ménage	0,00	-0,7	-0,6	-0,4

Plus fortes contributions à la hausse et à la baisse au niveau classe

Contributions en point d'indice et variations en %

	Contrib.	Variation mensuelle	Var. / Jan	Var / 12 mois
A la hausse				
01.1.7 - Légumes	0,04	1,9	1,6	0,7
09.3.3 - Jardins, plantes et fleurs	0,03	5,5	-0,5	12,7
01.1.2 - Viande	0,03	0,6	3,0	3,6
04.4.2 - Enlèvement des ordures	0,03	5,6	11,6	11,6
01.1.8 - Sucre, confitures, miel, chocolat et confiserie	0,02	1,7	4,5	2,4
01.1.4 - Lait, fromages et œufs	0,02	0,8	-	-1,5
05.6.1 - Articles de ménage non durables	0,02	0,5	6,5	7,0
01.1.9 - Produits alimentaires non définis ailleurs	0,01	1,0	1,7	2,2

A la baisse				
07.3.3 - Transport de voyageurs par air	-0,16	-4,5	-16,2	-0,5
01.1.3 - Poisson	-0,09	-3,5	2,3	-6,5
04.1.1 - Loyers réels des locataires et sous-locataires	-0,01	-0,1	0,3	0,5
01.1.6 - Fruits	-0,01	-1,3	-5,1	-2,1
01.2.2 - Eaux minérales, boissons gazeuses et jus de fruits et de légumes	-0,01	-0,4	-1,7	-1,5
09.4.2 - Services culturels	-0,01	-0,5	-0,7	0,1
07.2.1 - Pièces détachées et accessoires pour les véhicules personnels	-0,01	-0,9	-3,8	-3,9
01.1.1 - Pains et céréales	-0,01	-0,1	1,1	2,2

Série de l'indice général : base 100 décembre 2007

	En indices												En %			
	Année	Jan	Fev	Mar	Avr	Mai	Jun	Jul	Aou	Sep	Oct	Nov	Dec	Var. Sep / Aou	Var sur Jan	Var / 12 mois
Indice général	2009	102,60	101,79	101,56	101,38	101,46	101,95	102,26	102,14	102,01				-0,1	-1,4	-1,1
	2008	99,51	99,60	100,44	100,59	100,69	101,67	103,79	103,07	103,14	103,24	102,94	103,43	0,1	3,1	4,5
	2007	97,61	97,67	98,28	98,02	98,18	99,06	99,40	98,79	98,71	98,96	99,30	100,00	-0,1	0,6	1,4
	2006	95,45	95,67	95,77	95,64	96,05	97,06	97,84	97,38	97,31	97,30	97,33	98,12	-0,1	1,5	2,5

	En indices												En %			
	Année	Jan	Fev	Mar	Avr	Mai	Jun	Jul	Aou	Sep	Oct	Nov	Dec	Var. Sep / Aou	Var sur Jan	Var / 12 mois
Indice Ouvrier	2009	103,72	102,74	102,47	102,18	102,35	102,40	102,57	102,87	102,96				0,1	-0,8	-1,3
	2008	99,96	100,29	100,90	101,81	101,67	102,35	103,99	104,17	104,30	104,25	103,95	103,83	0,1	4,3	5,0
	2007	98,62	98,60	98,90	98,89	98,96	99,23	99,48	99,30	99,35	99,35	99,70	100,00	-	0,6	0,8
	2006	96,65	96,81	97,20	97,08	97,49	97,83	98,72	98,58	98,61	98,61	98,55	98,77	-	1,4	2,2

Séries d'indices agrégés : base 100 décembre 2007

	En indices												En %			
	Année	Jan	Fev	Mar	Avr	Mai	Jun	Jul	Aou	Sep	Oct	Nov	Dec	Var. Sep / Aou	Var sur Jan	Var / 12 mois
Indice hors tabac	2009	102,63	101,82	101,59	101,40	101,48	101,98	102,29	102,17	102,04				-0,1	-1,4	-1,1
	2008	99,50	99,59	100,45	100,60	100,70	101,68	103,83	103,10	103,17	103,28	102,97	103,47	0,1	3,2	3,6
	2007	98,99	98,54	98,61	99,14	98,94	99,06	99,78	100,06	99,55	99,47	99,70	100,00	-0,5	1,3	1,2
	2006	97,10	96,69	96,90	97,02	96,87	97,19	98,01	98,73	98,35	98,27	98,27	98,27	-0,4	2,0	3,1

	En indices												En %			
	Année	Jan	Fev	Mar	Avr	Mai	Jun	Jul	Aou	Sep	Oct	Nov	Dec	Var. Sep / Aou	Var sur Jan	Var / 12 mois
Indice hors tabac et alcools	2009	102,63	101,78	101,54	101,34	101,42	101,93	102,25	102,12	102,00				-0,1	-1,4	-1,2
	2008	99,47	99,56	100,44	100,59	100,69	101,69	103,89	103,15	103,20	103,30	102,98	103,49	-	3,2	3,7
	2007	99,09	99,11	99,20	99,32	99,49	99,51	99,49	99,51	99,55	99,58	99,72	100,00	-	0,7	0,8
	2006	97,51	97,61	97,61	97,68	97,64	97,98	98,13	98,72	98,73	98,83	98,76	98,83	-	1,5	2,6

	En indices												En %			
	Année	Jan	Fev	Mar	Avr	Mai	Jun	Jul	Aou	Sep	Oct	Nov	Dec	Var. Sep / Aou	Var sur Jan	Var / 12 mois
Indice hors transport aérien international	2009	103,17	102,36	101,97	101,85	101,98	101,85	101,80	102,23	102,31				0,1	-0,7	-1,1
	2008	100,27	100,42	100,89	101,45	101,28	101,54	102,92	103,30	103,49	103,39	103,35	102,99	0,2	3,5	4,0
	2007	98,99	98,53	98,60	99,12	98,93	99,06	99,78	100,07	99,55	99,47	99,70	100,00	-0,5	1,3	1,2
	2006	97,46	97,03	97,23	97,30	97,16	97,31	98,04	98,74	98,34	98,27	98,26	98,26	-0,4	1,6	2,8

Plus fortes variations mensuelles dans l'indice au niveau classe de la COICOP : base 100 décembre 2007

		2008	2009					En %									
		Sep	Avr	Mai	Jun	Jul	Aou	Sep	Var. Mens	Var sur Jan	Var / 12 mois						
A la hausse																	
1	Enlèvement des ordures	100,00	105,65	105,65	105,65	105,65	105,65	111,60						5,6	11,6	11,6	
2	Jardins, plantes et fleurs	98,83	107,82	104,71	104,04	104,67	105,60	111,38						5,5	-0,5	12,7	
3	Légumes	96,85	97,31	98,73	97,52	98,84	95,68	97,50						1,9	1,6	0,7	
4	Petits appareils électroménagers	105,94	105,14	106,47	105,34	106,01	106,07	107,90						1,7	1,2	1,9	
5	Sucre, confitures, miel, chocolat et confiserie	107,86	107,21	108,47	109,44	108,30	108,60	110,40						1,7	4,5	2,4	
6	Tapis et autres revêtements de sol	98,15	94,75	94,94	96,10	96,10	96,10	97,69						1,7	-1,9	-0,5	
7	Entretien et réparation des véhicules personnels	101,24	104,24	104,24	104,78	105,96	106,15	107,63						1,4	6,1	6,3	
8	Café, thé, cacao	103,77	103,95	103,70	103,79	103,67	103,15	104,51						1,3	0,4	0,7	
9	Équipement informatique	80,41	76,48	74,28	73,97	74,63	73,05	73,92						1,2	-6,7	-8,1	
10	Produits alimentaires non définis ailleurs	102,72	103,98	104,12	104,69	104,14	103,91	104,98						1,0	1,7	2,2	
11	Services hospitaliers	100,10	101,47	101,78	101,78	101,78	101,78	102,74						0,9	2,6	2,6	
12	Huiles et graisses	117,72	115,07	114,11	115,39	114,48	114,73	115,67						0,8	-2,7	-1,7	
13	Gros appareils ménagers électriques ou non	96,55	93,87	93,26	92,55	91,57	91,77	92,50						0,8	-4,2	-4,2	
14	Lait, fromages et œufs	105,12	101,01	101,81	101,70	103,19	102,78	103,56						0,8	-	-1,5	
15	Viande	101,11	103,10	103,98	103,47	103,60	104,13	104,78						0,6	3,0	3,6	

A la baisse

1	Transport de voyageurs par air	94,84	89,51	88,61	102,70	110,83	98,88	94,41						-4,5	-16,2	-0,5
2	Poisson	126,21	117,49	119,59	119,32	119,43	122,24	117,96						-3,5	2,3	-6,5
3	Fruits	102,96	101,62	97,81	99,97	99,09	102,22	100,85						-1,3	-5,1	-2,1
4	Articles de ménage en textiles	101,17	96,78	97,02	98,53	99,34	99,20	97,91						-1,3	-1,3	-3,2
5	Équipement de téléphone et de télécopie	92,57	78,29	76,37	73,39	74,19	73,78	72,84						-1,3	-13,8	-21,3
6	Équipement photographique et cinématographique, instruments d'optique	126,48	116,49	115,91	115,43	114,25	113,46	112,31						-1,0	-8,2	-11,2
7	Pièces détachées et accessoires pour les véhicules personnels	103,95	101,49	100,27	100,30	100,72	100,72	99,84						-0,9	-3,8	-3,9
8	Spiritueux	100,42	105,30	105,57	105,34	102,87	104,32	103,50						-0,8	2,3	3,1
9	Verrerie, vaisselle et ustensiles de ménage	97,03	97,09	97,12	96,50	97,01	97,25	96,61						-0,7	-0,6	-0,4
10	Services culturels	98,40	99,48	99,48	99,01	99,01	99,01	98,53						-0,5	-0,7	0,1
11	Eaux minérales, boissons gazeuses et jus de fruits et de légumes	103,65	103,73	103,85	103,32	102,20	102,52	102,08						-0,4	-1,7	-1,5
12	Motocycles	98,98	100,38	100,38	99,89	98,75	97,81	97,41						-0,4	-3,2	-1,6
13	Accessoires divers connexes à l'outillage	98,37	95,60	96,05	96,38	96,74	96,73	96,36						-0,4	-0,8	-2,0
14	Meubles et articles d'ameublement	91,18	83,35	82,60	80,38	80,41	80,12	79,85						-0,3	-7,9	-12,4
15	Bière	102,84	103,76	103,82	103,61	103,87	103,40	103,21						-0,2	-0,2	0,4

EVOLUTION DES DIVISIONS DE LA COICOP SUR LES 24 DERNIERS MOIS : BASE 100 DÉCEMBRE 2007

