

# SPÉCIAL

## INDICE DES PRIX À LA CONSOMMATION

**AOÛT 2007**

**UN INDICE GÉNÉRAL DE 106,5**

**-0,6 % pour le mois d'août**

+0,7 % depuis le 1er janvier

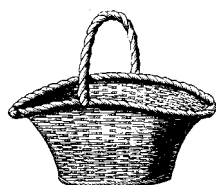
+1,4 % sur les 12 derniers mois

L'indice des prix à la consommation s'établit à 106,5 en août 2007, soit une diminution de 0,6 %. Ce recul est essentiellement saisonnier, soumis aux fluctuations des tarifs des transports aériens. Ainsi, hors transport international, l'indice reste stable. Les tarifs des services (auxquels appartiennent les transports) baissent de 1,6 %. Les prix des produits manufacturés baissent quant à eux de 0,1 %. En revanche, les prix des produits alimentaires progressent de 0,2 %.

Les prix des *produits alimentaires* progressent essentiellement sous l'influence des volailles, lapins, gibiers (+3,3 %), des viandes de boucherie (+0,3 %), des boissons alcoolisées et non alcoolisées (+0,3 %). Les baisses de 0,4 % des prix des produits de la pêche ou de 0,7 % des légumes ne sont pas suffisantes pour contrebalancer intégralement les hausses.

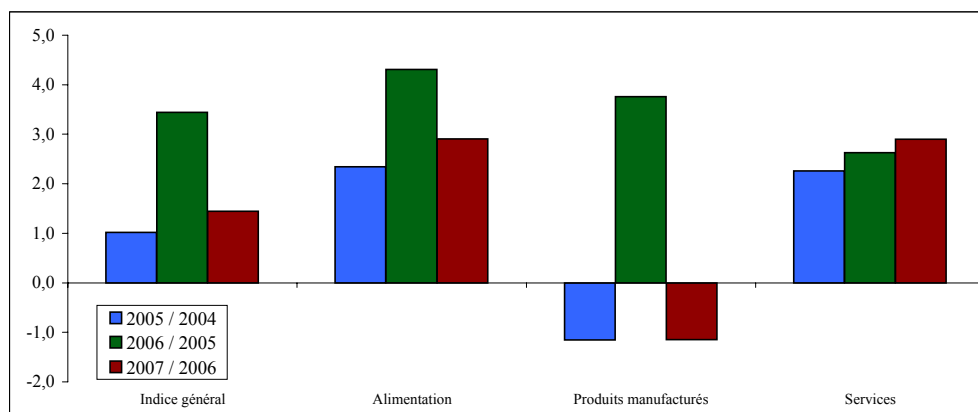
La baisse des prix des *produits manufacturés* intervient dans l'habillement et les articles textiles (-0,1 %) ainsi que dans les autres produits manufacturés (-0,1 % également) avec notamment la baisse de 0,3 % des prix des véhicules et celle de 0,3 % des savons de ménage et produits d'entretien. Effet vraisemblable de la concurrence en cette période de rentrée, les prix des articles de papeterie baissent de 2,2 %, une évolution comparable à celle mesurée en 2006 sur la même période (-2,8 %). Sans doute faut-il voir pour l'évolution des produits manufacturés, un léger impact de l'affaiblissement du dollar par rapport à l'Euro.

La baisse des tarifs des *services* est principalement le fait des transports publics (-15,3 %) et plus particulièrement des transports aériens internationaux. Cependant, les tarifs des hôtels, restaurants, cantines progressent de 0,2 %, tout comme ceux des services de vacances et de sport.



### GLISSEMENT SUR 12 MOIS DE L'INDICE PAR GROUPE DE PRODUITS

*Glissement sur août*



### INDICE GÉNÉRAL DES PRIX SUR LES TROIS DERNIÈRES ANNÉES

**BASE 100 AOÛT 2003**

Année	Jan	Fev	Mar	Avr	Mai	Jun	Jul	Aou	Sep	Oct	Nov	Dec
2007	105,2	105,3	105,9	105,7	105,8	106,8	107,2	106,5				
2006	102,9	103,1	103,2	103,1	103,5	104,6	105,5	105,0	104,9	104,9	104,9	105,8
2005	100,9	100,3	100,6	100,4	100,7	101,2	101,9	101,5	102,3	102,3	102,6	103,3

N° 359

**Août 2007**

Dépôt légal : septembre 2007

Directeur de la publication :  
**Serge CONTOUR**

Auteur de la publication  
**Olivier CHAMPION**

**Vente et abonnement : 47 34 42**

Prix au numéro :

En Polynésie française : 600 F.CFP

Hors Polynésie française : 750 F.CFP

Abonnement : 12 numéros

En Polynésie française : 6 000 F.CFP

Hors Polynésie française : 7 500 F.CFP

ISSN 1247 - 7370

© ISPF 2007

B.P. 395 - 98 713 Papeete

Tél : (689) 47 34 34 - Fax : (689) 42 72 52

mél : ispf@ispf.pf / site web : www.ispf.pf

**RÉSULTATS PAR GROUPES DE PRODUITS**

- BASE 100 AOÛT 2003 -

GRANDS GROUPES  Groupes de produits	Pondération	Indice							Variations en %		
		2006	2007						Sur 1 mois	Depuis le 1er janvier	Gliss. sur 12 mois
		Aou	Mar	Avr	Mai	Jun	Jul	Aou			
<b>Indice Général</b>	<b>1 000 000</b>	<b>105,0</b>	<b>105,9</b>	<b>105,7</b>	<b>105,8</b>	<b>106,8</b>	<b>107,2</b>	<b>106,5</b>	<b>-0,6</b>	<b>0,7</b>	<b>1,4</b>
<b>Alimentation</b>	<b>240 380</b>	<b>109,5</b>	<b>111,3</b>	<b>111,7</b>	<b>112,0</b>	<b>112,1</b>	<b>112,4</b>	<b>112,7</b>	<b>0,3</b>	<b>2,1</b>	<b>2,9</b>
Boulangerie Pâtisserie	32 730	106,0	108,0	108,5	108,4	108,7	108,7	108,6	-	2,1	2,5
Autres produits à base de céréales	8 230	110,9	111,7	111,7	112,1	111,4	112,3	112,2	-0,1	1,0	1,1
Viandes de boucherie	17 270	107,7	118,2	114,9	115,5	117,5	119,6	119,9	0,3	6,1	11,3
Viandes de porc et charcuterie	13 370	106,7	107,8	108,4	109,4	110,0	109,1	109,3	0,2	1,4	2,4
Volailles, lapins et gibiers	8 850	136,2	137,0	139,2	136,9	137,8	144,5	149,3	3,3	10,1	9,6
Autres produits contenant de la viande	7 570	102,2	106,0	107,1	105,9	106,1	106,9	106,3	-0,5	-	4,0
Produits de la pêche	20 480	124,0	120,9	123,5	123,5	122,6	121,2	121,3	0,1	0,6	-2,1
Laits et fromages	17 610	106,1	107,9	108,9	109,5	109,2	110,5	110,3	-0,2	2,8	4,0
œufs	3 560	105,2	102,1	102,3	102,4	102,4	102,4	102,6	0,1	-2,7	-2,6
Beurre et corps gras	6 440	108,6	106,0	108,9	107,7	108,5	109,3	110,1	0,7	2,9	1,4
Légumes	19 750	107,3	109,5	110,0	110,3	110,1	109,3	109,2	-0,1	1,0	1,7
Fruits	11 770	101,5	104,1	104,0	104,2	103,6	103,4	103,8	0,4	0,1	2,2
Sucres et produits à base de sucre	6 330	122,7	123,4	123,8	123,0	122,5	122,0	121,7	-0,3	-0,1	-0,8
Produits alimentaires divers	14 550	108,5	111,3	110,9	112,1	111,9	110,9	112,5	1,5	2,4	3,7
Boissons alcoolisées	23 880	112,1	113,9	113,6	115,2	115,2	115,2	115,5	0,3	2,4	3,0
Cafés et thés	3 360	103,8	106,6	107,1	107,2	107,8	108,3	109,3	0,9	2,1	5,3
Autres boissons non alcoolisées	24 630	102,8	103,3	103,4	103,4	103,9	104,0	104,3	0,3	0,4	1,4
<b>Produits manufacturés</b>	<b>372 840</b>	<b>101,3</b>	<b>100,5</b>	<b>100,5</b>	<b>100,4</b>	<b>100,3</b>	<b>100,3</b>	<b>100,2</b>	<b>-0,1</b>	<b>-1,0</b>	<b>-1,1</b>
<b>Habillement et articles textiles</b>	<b>36 360</b>	<b>90,8</b>	<b>87,6</b>	<b>88,0</b>	<b>87,8</b>	<b>87,7</b>	<b>87,7</b>	<b>87,6</b>	<b>-0,1</b>	<b>-1,8</b>	<b>-3,5</b>
Vêtements de dessus pour hommes et jeunes gens	4 640	88,8	86,3	86,8	86,7	86,7	86,7	86,6	-0,1	-1,7	-2,5
Vêtements de dessus pour femmes et jeunes filles	7 690	79,6	67,6	67,6	66,7	66,1	66,1	66,1	-	-11,0	-16,9
Vêtements de dessus pour enfants	11 320	95,9	95,4	96,4	95,8	95,2	95,1	95,4	0,3	0,6	-0,5
Lingerie, bonneterie pour hommes	530	87,5	87,4	87,4	87,4	87,4	87,4	87,4	-	-	-0,1
Lingerie, bonneterie pour femmes	750	98,4	96,3	92,3	92,3	100,0	97,5	97,5	-	0,3	-0,9
Lingerie, bonneterie pour enfants	560	90,3	90,3	90,3	90,3	89,8	89,8	89,8	-	0,1	-0,5
Vêtements de travail, de sport	1 380	92,1	90,0	90,0	89,7	88,1	88,1	88,1	-	-3,8	-4,3
Accessoires du vêtement	350	86,1	87,6	87,6	87,6	87,6	88,1	88,5	0,4	1,6	2,8
Articles chaussants	6 020	91,2	93,1	93,9	94,8	95,6	95,9	95,0	-1,0	3,8	4,1
Tissus, fils et mercerie	1 070	97,1	97,3	97,3	97,3	97,3	97,3	97,3	-	0,2	0,2
Linge de maison, textiles d'ameublement	2 050	101,0	99,1	98,5	100,3	100,8	100,1	100,1	-	-1,0	-0,9
<b>Autres produits manufacturés</b>	<b>336 480</b>	<b>102,5</b>	<b>102,0</b>	<b>101,9</b>	<b>101,8</b>	<b>101,7</b>	<b>101,7</b>	<b>101,6</b>	<b>-0,1</b>	<b>-0,9</b>	<b>-0,9</b>
Mobilier	7 480	95,1	94,2	93,0	93,0	93,4	94,7	94,7	-	1,9	-0,5
Tapis, revêtements de sol	690	97,3	107,8	107,8	107,8	107,8	107,8	107,4	-0,4	0,6	10,4
Gros appareils ménagers	7 820	97,9	98,9	99,4	98,8	98,8	96,2	95,7	-0,6	-2,6	-2,3
Petits appareils ménagers électriques	1 180	100,1	101,7	101,9	101,7	101,7	100,4	100,1	-0,2	-1,3	0,1
Articles de ménage	7 410	103,0	103,0	103,2	103,1	103,4	103,1	103,0	-0,1	0,5	-
Articles d'électricité, quincaillerie	11 800	104,8	104,7	105,3	105,6	105,6	106,0	105,9	-0,1	1,1	1,1
Savons de ménage, produits d'entretien	22 860	104,5	107,0	106,5	105,1	105,0	106,0	105,7	-0,3	-0,1	1,2
Articles de toilette, de soins	20 400	102,9	102,7	101,9	101,7	102,2	102,7	103,1	0,4	0,3	0,2
Véhicules	101 530	99,7	100,7	100,8	100,8	100,6	100,6	100,3	-0,3	0,7	0,6
Articles de papeterie	3 240	96,0	96,8	96,9	97,0	96,5	97,3	95,2	-2,2	-1,4	-0,9
Livres, journaux	7 300	101,4	103,5	103,5	103,5	103,5	103,5	103,5	-	1,9	2,0
Photo optique non médicale	1 810	86,8	84,7	84,7	84,7	84,4	84,1	82,2	-2,2	-7,4	-5,3
Articles électro acoustiques	9 800	72,0	68,1	67,9	67,7	66,6	66,2	65,7	-0,7	-4,1	-8,7
Autres articles de loisir	19 970	113,6	115,2	115,6	117,7	117,3	116,7	117,4	0,6	2,6	3,4
Combustibles, énergie	96 370	104,6	100,7	100,7	100,1	100,1	100,1	100,1	-	-4,3	-4,3
Tabacs	10 450	138,7	140,2	140,3	140,2	140,0	140,0	140,0	-	-0,2	0,9
Produits manufacturés divers	6 370	92,4	92,5	92,2	92,6	92,0	91,9	91,7	-0,2	-1,1	-0,7
<b>Services</b>	<b>386 780</b>	<b>105,8</b>	<b>108,0</b>	<b>107,0</b>	<b>107,4</b>	<b>109,9</b>	<b>110,7</b>	<b>108,9</b>	<b>-1,6</b>	<b>1,3</b>	<b>2,9</b>
Loyer, eau	105 400	105,3	108,7	109,6	109,6	109,7	109,7	109,8	-	2,2	4,3
Réparation et entretien de logements et d'appareils ménagers	7 070	102,0	102,4	102,4	102,4	102,5	102,5	102,5	-	0,4	0,6
Ressemelage, nettoyage, teinturerie	1 340	103,2	106,6	106,6	106,6	106,6	106,6	109,6	2,8	5,1	6,2
Soins personnels	4 890	104,5	111,1	111,1	110,2	110,2	108,9	109,0	-	4,7	4,3
Services de santé	5 040	104,1	104,4	104,4	104,4	104,4	104,4	104,4	-	0,1	0,3
Transports publics	37 890	126,4	132,3	118,5	123,0	148,7	159,1	134,8	-15,3	-1,7	6,6
Services d'utilisation de véhicules privés	5 030	106,1	110,1	110,1	110,1	110,1	110,4	110,4	-	3,6	4,1
Postes et télécommunications	52 450	92,0	92,0	92,0	92,0	92,1	91,3	91,3	-	-0,8	-0,8
Frais d'enseignement	6 000	108,9	113,3	113,3	113,3	113,3	113,3	113,3	-	-	4,0
Spectacles	13 610	98,9	99,6	99,6	99,7	99,7	99,8	99,8	-	-1,2	1,0
Hôtels, restaurants, cantines	82 380	107,6	109,7	109,7	109,9	109,9	109,9	110,1	0,2	1,8	2,4
Consommation dans les bars	1 560	104,2	106,6	107,1	107,4	106,9	106,8	106,8	-	1,1	2,6
Services de vacances, de sport	8 360	104,4	101,7	103,7	103,7	103,7	103,7	103,9	0,2	0,1	-0,4
Services divers	55 760	100,5	99,1	99,1	99,1	98,9	98,9	98,9	-	-0,3	-1,6

Séries d'indices agrégés

Indice général base 100 en décembre 1988

	2005	2006	2007
Janvier	122,3	124,7	127,6
Février	121,6	125,0	127,6
Mars	121,9	125,2	128,4
Avril	121,7	125,0	128,1
Mai	122,1	125,5	128,3
Juin	122,7	126,8	129,5
Juillet	123,5	127,9	129,9
Août	123,0	127,3	129,1
Septembre	124,0	127,2	
Octobre	124,0	127,2	
Novembre	124,4	127,2	
Décembre	125,2	128,2	

Indice hors tabac - base 100 août 2003

	2005	2006	2007
Janvier	100,9	102,9	104,8
Février	100,4	103,2	104,8
Mars	100,6	103,2	105,4
Avril	100,4	103,1	105,2
Mai	100,8	103,4	105,3
Juin	101,2	104,2	106,1
Juillet	101,9	104,9	106,4
Août	101,5	104,5	105,9
Septembre	102,4	104,5	
Octobre	102,3	104,5	
Novembre	102,7	104,5	
Décembre	103,4	105,2	

Indice hors tabac et alcools - base 100 août 2003

	2005	2006	2007
Janvier	100,9	103,0	104,5
Février	100,4	103,2	104,6
Mars	100,6	103,2	105,2
Avril	100,4	103,1	105,0
Mai	100,8	103,3	105,1
Juin	101,2	104,0	105,9
Juillet	101,9	104,8	106,2
Août	101,5	104,3	105,6
Septembre	102,4	104,3	
Octobre	102,3	104,3	
Novembre	102,7	104,3	
Décembre	103,4	105,0	

Indice hors transport international - base 100 août 2003

	2005	2006	2007
Janvier	101,1	102,6	104,1
Février	100,6	102,6	104,2
Mars	100,7	102,6	104,4
Avril	100,7	102,6	104,5
Mai	100,8	103,0	104,6
Juin	100,8	103,1	104,5
Juillet	100,9	103,7	104,6
Août	101,1	103,7	104,6
Septembre	102,0	103,8	
Octobre	101,9	103,8	
Novembre	102,2	103,8	
Décembre	102,5	104,1	

INDICES DES PRIX DE DÉTAIL À LA CONSOMMATION PUBLIÉS AU J.O.P.F. - SALAIRES MINIMA

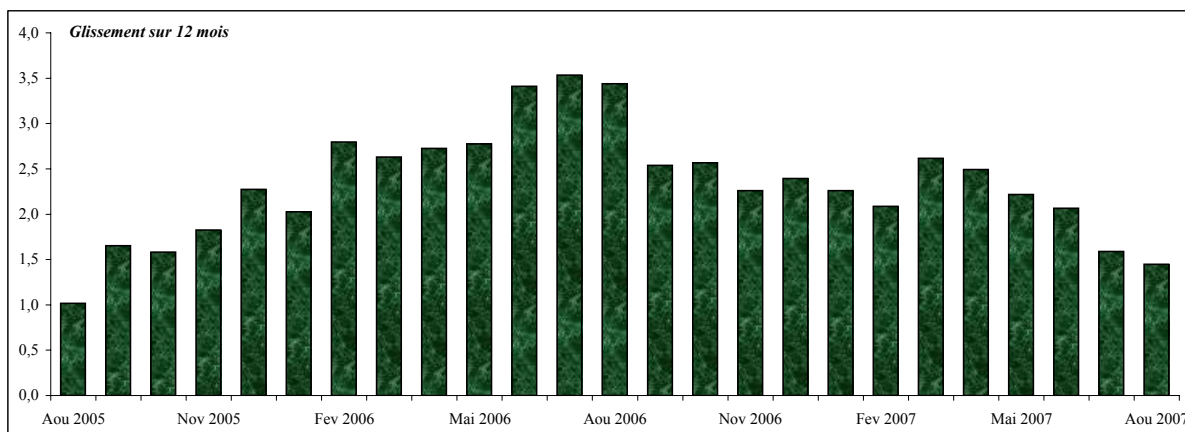
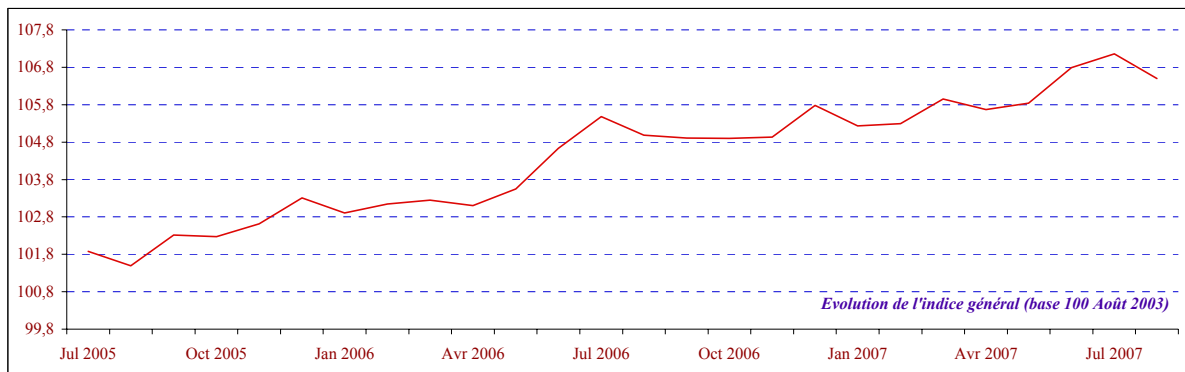
	Unité	Décembre						Dernière Information Jul	Variation	
		2001	2002	2003	2004	2005	2006		2006 / 2005	2006 / 2001
Indice	Indice	118,2	120,6	100,2	101,0	103,3	105,8	107,2		
Valeur base 100 août 2003	Indice	97,5	99,5	100,2	101,0	103,3	105,8	107,2	2,4%	8,5%
Numéro de décision ou d'arrêt		114	61	35	123	84	118	1188		
Date de parution au JOPF		07.02.02	06.02.03	22.01.04	03.02.05	16.02.06	15.02.07	30.08.07		

\* Base 100 décembre 1988 jusqu'en 2002, base 100 août 2003 à partir de 2003

SMIG horaire	F.CFP	2005	2006	2007	2007	2007	2007	2007	2007	2007
		591,72	609,46	627,13	627,13	739,65	739,65	810,65	0,0%	25,0%

Dernière modification officielle du SMIG parue au JOPF le 01 février 2007

INDICE DES PRIX DE DÉTAIL À LA CONSOMMATION AU COURS DES 24 DERNIERS MOIS



**PRIX MOYENS**

Variétés homogènes	Prix moyens							Variations en %		
	2006	2007						Sur 1 mois	Depuis le 1er janvier	Gliss. sur 12 mois
	Aou	Mar	Avr	Mai	Jun	Jul	Aou			
Viande de bœuf à rôtir fraîche: Entrecôte (le kg)	1 419	1 613	1 510	1 516	1 625	1 689	1 720	1,8	10,8	21,2
Viande de veau à rôtir fraîche: Escalope de veau (le kg)	2 448	2 630	2 658	2 666	2 652	2 624	2 635	0,4	6,1	7,6
Viande de mouton à rôtir fraîche: Côtelette d'agneau (le kg)	1 195	1 279	1 226	1 263	1 265	1 274	1 316	3,3	6,8	10,1
Viande de porc à rôtir fraîche: Côtes de porc (le kg)	1 126	1 146	1 145	1 147	1 147	1 146	1 146	-	1,8	1,8
Poitrine fumée (le kg)	1 557	1 525	1 548	1 587	1 532	1 532	1 495	-2,4	-4,0	-4,0
Poulet entier frais: Poulet local vide plumé (le kg)	1 306	1 276	1 268	1 264	1 258	1 254	1 254	-	-4,3	-4,0
Cuisses de poulet surgelées: Cuisses de poulets importées de 907 g	431	414	407	403	409	457	491	7,4	20,6	13,9
Préparations à base de viande fraîches (plat cuisiné): Cochon rôti (le kg)	2 841	2 841	2 841	2 745	2 745	2 745	2 745	-	-3,4	-3,4
Corned Beef (Punu puatoro): Corned beef local en boîte métallique de 340 g	305	304	304	303	300	300	300	-	-1,6	-1,6
Lait entier local (le litre)	290	274	290	290	290	290	290	-	1,4	-
Lait demi écrémé longue conservation (pasteurisé UHT, stérilisé): (le litre)	125	126	124	123	124	125	125	-	3,3	-
Yaourt nature: Yaourt local x 4	286	285	285	285	285	285	284	-0,4	-0,4	-0,7
œufs: œufs moyens locaux (la douzaine)	357	357	357	358	358	358	358	-	0,3	0,3
Autres condiments: Mitihue (le litre)	850	835	836	836	836	836	836	-	-1,5	-1,6
Livraison d'eau de source conditionnée (Vaimato, Premium): bonbonne livrée à domicile	750	750	750	750	750	750	750	-	-	-
Vins rouge en bouteille plastique de 150 cl	1 334	1 409	1 409	1 409	1 410	1 410	1 410	-	5,7	5,7
Bière locale en boîte métallique de 33 cl	195	198	198	198	198	198	198	-	-	1,5
Bière locale en bouteille consignée de 50 cl	198	199	199	199	199	199	199	-	-	0,5
Eaux de source (Royale, Vaimato, etc... en bouteille plastique de 150 cl)	92	91	91	91	94	94	94	-	2,2	2,2
Colas locaux en boîte de 35 cl	113	107	107	107	107	107	108	0,9	-6,9	-4,4
Allumettes (la boîte)	8	7	7	7	7	7	7	-	-12,5	-12,5
Mélange pour moteur à deux temps (le litre)	175	175	175	175	175	175	175	-	-	-
Essence sans plomb (le litre)	160	148	148	148	148	148	148	-	-7,5	-7,5
Gaz en bouteille: bonbonne de 13 kg sans consigne	2 600	2 405	2 405	2 288	2 288	2 288	2 288	-	-12,0	-12,0
Facture d'électricité, paiement à la consommation: Prix du Kw/h	2 700	2 700	2 700	2 700	2 700	2 700	2 700	-	-	-
Cigarettes: Cigarettes de tabac brun sans filtre	559	565	565	565	565	565	565	-	-	1,1
Tabac à rouler (Bison, Neptune, etc...: Tabacs à rouler 35 g)	586	582	582	582	582	582	582	-	-	-0,7
Mécanique auto: Heure de main d'œuvre	4 205	4 296	4 296	4 296	4 296	4 310	4 310	-	0,9	2,5
Communication intérieure intra île: 4 minutes de communication	136	136	136	136	136	136	136	-	-	-
Places de cinéma: adulte et enfant	900	792	792	792	792	792	792	-	-6,8	-12,0

**LES 25 PLUS FORTES VARIATIONS MENSUELLES**

Postes	Indice							Variations en %		
	2006	2007						Sur 1 mois	Depuis le 1er janvier	Gliss. sur 12 mois
	Aou	Mar	Avr	Mai	Jun	Jul	Aou			
Huile d'olive	113,3	103,5	109,4	110,6	120,8	111,5	120,8	8,4	3,5	6,7
Mouton à braiser ou à bouillir	132,2	137,1	133,6	134,1	139,2	139,4	150,6	8,0	27,3	13,9
Crèmes glacées et sorbets	116,5	119,3	117,6	123,6	120,9	119,2	124,8	4,7	3,9	7,1
Bœuf haché	105,7	103,6	102,4	102,9	101,1	99,3	103,6	4,4	-5,3	-1,9
Poulet entier ou en morceaux frais ou congelé	134,3	135,4	138,0	136,1	137,4	144,4	150,0	3,8	13,0	11,7
Fruits en conserve	97,3	95,5	95,4	95,3	95,5	94,3	97,2	3,1	2,3	-0,1
Nettoyage, repassage, retouche	103,2	106,6	106,6	106,6	106,6	106,6	109,6	2,8	5,1	6,2
Mouton à rôtir	111,8	117,7	114,0	118,4	120,6	118,8	122,0	2,7	4,3	9,1
Confitures	112,5	113,1	112,7	113,9	113,9	114,5	116,9	2,1	4,9	3,9
Ceintures	90,3	90,0	90,0	90,0	90,0	91,7	93,5	2,0	3,5	3,5
Lait en conserve	110,1	111,6	111,9	110,7	110,7	111,4	113,5	1,9	1,4	3,1
Epices et aromates	116,2	121,9	122,0	121,1	127,1	126,6	128,8	1,7	6,8	10,8
Beurre	117,9	120,5	120,9	118,8	119,1	119,8	121,8	1,6	2,8	3,3
Verrerie	99,1	100,8	100,8	100,8	101,0	101,0	99,2	-1,8	-1,5	0,1
Autres articles de papeterie	95,8	97,6	97,8	97,9	97,3	97,5	95,7	-1,9	-1,5	-0,2
Triperie	113,9	134,0	140,7	136,1	139,6	143,0	139,3	-2,6	3,5	22,2
Téléphones et téléphones cellulaires	60,0	54,2	53,7	53,3	52,8	51,7	50,1	-3,0	-7,2	-16,5
Autres huiles alimentaires	125,6	113,8	126,1	124,3	126,8	129,5	125,1	-3,4	7,6	-0,4
Farine	103,8	112,1	118,1	118,6	119,9	120,4	115,8	-3,8	10,1	11,6
Chaussures pour femme	80,7	79,3	81,2	82,9	83,7	83,7	80,5	-3,9	-2,9	-0,3
Stylos, crayons et recharges	93,9	93,2	93,2	93,3	93,3	96,4	92,5	-4,0	-1,3	-1,5
Support vidéo enregistré ou non	91,1	87,7	87,7	87,7	87,7	87,7	83,8	-4,4	-11,4	-8,0
Machine à coudre	91,4	89,2	89,2	89,2	89,2	85,0	81,0	-4,7	-6,7	-11,4
Fromages blancs et petits suisses	102,3	101,3	116,8	113,4	111,5	126,5	118,3	-6,4	14,8	15,7
Transport international	131,7	138,7	117,7	124,8	162,6	179,3	139,4	-22,3	-5,6	5,8