

N° 353
Mai 2007
Dépôt légal : juin 2007

Directeur de la publication :
Serge CONTOUR

Auteur de la publication
Olivier CHAMPION

Vente et abonnement : 47 34 42
Prix au numéro :
En Polynésie française : 600 F.CFP
Hors Polynésie française : 750 F.CFP

Abonnement : 12 numéros
En Polynésie française : 6 000 F.CFP
Hors Polynésie française : 7 500 F.CFP

ISSN 1247 - 7370
© ISPF 2007

B.P. 395 - 98 713 Papeete
Tél : (689) 47 34 34 - Fax : (689) 42 72 52
mél : ispf@ispf.pf / site web : www.ispf.pf

SPÉCIAL

INDICE DES PRIX À LA CONSOMMATION

MAI 2007
UN INDICE GÉNÉRAL DE 105,8

+0,2 % pour le mois de mai

+0,1 % depuis le 1er janvier

+2,2 % sur les 12 derniers mois

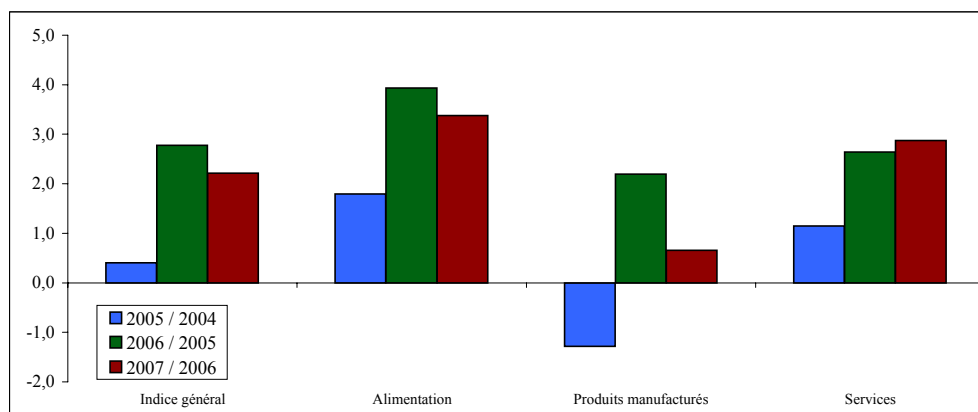
L'indice des prix à la consommation s'établit à 105,8 en mai 2007, soit une augmentation de 0,2 %. Cette progression est liée à celles de 0,4 % des tarifs des services et de 0,2 % des prix des produits alimentaires. Les prix des produits manufacturés sont en recul de 0,1 %.

L'augmentation des prix des *produits alimentaires* est quasi continue depuis un an. En ce mois de mai, leur hausse est assez générale : +1,4 % pour les boissons alcoolisées, +1,0 % pour les viandes de porc et la charcuterie ou encore +0,6 % pour les laits et fromages. La baisse des prix des produits de la pêche (-0,1 %) et celle des volailles, lapin et gibier (-1,7 %) ont un impact limité sur l'évolution générale de ce groupe.

La baisse des prix des *produits manufacturés* résulte de celle de l'habillement et des articles textiles (-0,2 %) et de celle des autres produits manufacturés (-0,2 %). La baisse des prix des biens vestimentaires est assez régulière depuis plus d'un an. Elle atteint 3,6 % sur les douze derniers mois avec un maximum de 17,5 % pour les vêtements de dessus pour femmes et jeune filles. La baisse des prix des autres produits manufacturés, s'explique en grande partie par celle des combustibles et de l'énergie (-0,5 %) et plus spécifiquement par celle des prix du gaz.

L'augmentation des tarifs des *services* est particulièrement liée à celle des tarifs des transports publics (+3,8 %). Néanmoins, d'autres postes budgétaires présentent des hausses tarifaires, comme les hôtels, restaurants, cantines (+0,2 %) ou les spectacles (+0,1 %). L'augmentation des prix des boissons alcoolisées se répercute également sur les consommations dans les bars dont les tarifs progressent de 0,3 %.

GLISSEMENT SUR 12 MOIS DE L'INDICE PAR GROUPE DE PRODUITS
Glissement sur mai



INDICE GÉNÉRAL DES PRIX SUR LES TROIS DERNIÈRES ANNÉES
BASE 100 AOÛT 2003

Année	Jan	Fev	Mar	Avr	Mai	Jun	Jul	Aou	Sep	Oct	Nov	Dec
2007	105,2	105,3	105,9	105,7	105,8							
2006	102,9	103,1	103,2	103,1	103,5	104,6	105,5	105,0	104,9	104,9	104,9	105,8
2005	100,9	100,3	100,6	100,4	100,7	101,2	101,9	101,5	102,3	102,3	102,6	103,3

RÉSULTATS PAR GROUPES DE PRODUITS

- BASE 100 AOÛT 2003 -

GRANDS GROUPES Groupes de produits	Pondération	Indice							Variations en %		
		2006			2007				Sur 1 mois	Depuis le 1er janvier	Gliss. sur 12 mois
		Mai	Dec	Jan	Fev	Mar	Avr	Mai			
Indice Général	1 000 000	103,5	105,8	105,2	105,3	105,9	105,7	105,8	0,2	0,1	2,2
Alimentation	240 380	108,3	110,4	110,8	111,3	111,3	111,7	112,0	0,2	1,5	3,4
Boulangerie Pâtisserie	32 730	106,0	106,4	107,1	107,3	108,0	108,5	108,4	-	1,9	2,3
Autres produits à base de céréales	8 230	115,7	111,1	111,5	110,4	111,7	111,7	112,1	0,3	0,9	-3,1
Viandes de boucherie	17 270	108,4	113,0	115,3	117,3	118,2	114,9	115,5	0,5	2,2	6,6
Viandes de porc et charcuterie	13 370	106,1	107,9	108,4	108,0	107,8	108,4	109,4	1,0	1,5	3,2
Volailles, lapins et gibiers	8 850	130,5	135,6	133,8	137,9	137,0	139,2	136,9	-1,7	1,0	4,9
Autres produits contenant de la viande	7 570	104,4	106,4	105,7	105,4	106,0	107,1	105,9	-1,1	-0,4	1,4
Produits de la pêche	20 480	123,0	120,6	122,7	122,1	120,9	123,5	123,5	-0,1	2,4	0,4
Laits et fromages	17 610	105,9	107,3	107,0	109,4	107,9	108,9	109,5	0,6	2,1	3,4
œufs	3 560	101,9	105,4	105,4	102,4	102,1	102,3	102,4	0,1	-2,8	0,5
Beurres et corps gras	6 440	105,8	106,9	107,1	107,1	106,0	108,9	107,7	-1,0	0,7	1,8
Légumes	19 750	105,6	108,1	108,7	110,0	109,5	110,0	110,3	0,3	2,0	4,5
Fruits	11 770	99,5	103,6	103,6	103,7	104,1	104,0	104,2	0,2	0,5	4,8
Sucres et produits à base de sucre	6 330	117,3	121,8	122,4	122,7	123,4	123,8	123,0	-0,6	1,0	4,9
Produits alimentaires divers	14 550	107,4	109,9	109,8	109,7	111,3	110,9	112,1	1,1	2,0	4,3
Boissons alcoolisées	23 880	108,3	112,8	113,3	113,7	113,9	113,6	115,2	1,4	2,0	6,4
Cafés et thés	3 360	102,4	107,1	106,7	107,3	106,6	107,1	107,2	-	0,1	4,7
Autres boissons non alcoolisées	24 630	100,8	103,8	103,5	103,2	103,3	103,4	103,4	-	-0,4	2,6
Produits manufacturés	372 840	99,7	101,2	100,6	100,4	100,5	100,5	100,4	-0,1	-0,8	0,7
Habillement et articles textiles	36 360	91,1	89,2	88,0	87,8	87,6	88,0	87,8	-0,2	-1,6	-3,6
Vêtements de dessus pour hommes et jeunes gens	4 640	86,2	88,1	87,1	85,7	86,3	86,8	86,7	-0,1	-1,6	0,6
Vêtements de dessus pour femmes et jeunes filles	7 690	80,9	74,3	69,9	68,7	67,6	67,6	66,7	-1,3	-10,2	-17,5
Vêtements de dessus pour enfants	11 320	95,9	94,8	94,7	95,0	95,4	96,4	95,8	-0,6	1,1	-0,1
Lingerie, bonneterie pour hommes	530	88,2	87,4	87,4	87,4	87,4	87,4	87,4	-	-	-0,8
Lingerie, bonneterie pour femmes	750	98,4	97,2	96,3	96,3	96,3	92,3	92,3	-	-5,0	-6,2
Lingerie, bonneterie pour enfants	560	90,3	89,7	89,7	89,7	90,3	90,3	90,3	-	0,6	-
Vêtements de travail, de sport	1 380	93,1	91,6	91,6	91,4	90,0	90,0	89,7	-0,3	-2,0	-3,6
Accessoires du vêtement	350	86,5	87,2	87,4	87,1	87,6	87,6	87,6	-	0,5	1,3
Articles chaussants	6 020	92,6	91,5	91,6	93,2	93,1	93,9	94,8	1,0	3,6	2,3
Tissus, fils et mercerie	1 070	98,8	97,1	97,1	97,3	97,3	97,3	97,3	-	0,2	-1,5
Linge de maison, textiles d'ameublement	2 050	102,1	101,1	100,2	100,2	99,1	98,5	100,3	1,8	-0,8	-1,7
Autres produits manufacturés	336 480	100,6	102,5	102,0	101,8	102,0	101,9	101,8	-0,2	-0,8	1,1
Mobilier	7 480	95,4	92,9	94,6	94,3	94,2	93,0	93,0	-0,1	-	-2,5
Tapis, revêtements de sol	690	102,0	106,7	107,8	107,8	107,8	107,8	107,8	-	1,0	5,7
Gros appareils ménagers	7 820	99,3	98,3	98,3	98,8	98,9	99,4	98,8	-0,6	0,6	-0,5
Petits appareils ménagers électriques	1 180	100,3	101,5	102,2	101,7	101,7	101,9	101,7	-0,2	0,2	1,4
Articles de ménage	7 410	102,0	102,6	102,7	101,7	103,0	103,2	103,1	-0,2	0,5	1,0
Articles d'électricité, quincaillerie	11 800	103,7	104,8	104,7	105,2	104,7	105,3	105,6	0,3	0,8	1,9
Savons de ménage, produits d'entretien	22 860	104,1	105,8	106,3	106,6	107,0	106,5	105,1	-1,3	-0,7	0,9
Articles de toilette, de soins	20 400	102,5	102,8	102,1	102,7	102,7	101,9	101,7	-0,2	-1,0	-0,8
Véhicules	101 530	99,2	99,6	98,3	100,1	100,7	100,8	100,8	-	1,2	1,6
Articles de papeterie	3 240	99,5	96,5	96,6	96,9	96,8	96,9	97,0	0,1	0,5	-2,5
Livres, journaux	7 300	101,2	101,5	105,0	105,9	103,5	103,5	103,5	-	2,0	2,3
Photo optique non médicale	1 810	86,4	88,8	88,5	85,1	84,7	84,7	84,7	-	-4,6	-2,1
Articles électro acoustiques	9 800	74,2	68,6	68,9	68,9	68,1	67,9	67,7	-0,3	-1,3	-8,8
Autres articles de loisir	19 970	115,4	114,5	114,9	115,1	115,2	115,6	117,7	1,8	2,8	2,0
Combustibles, énergie	96 370	99,6	104,6	103,8	100,6	100,7	100,7	100,1	-0,5	-4,3	0,5
Tabacs	10 450	122,7	140,3	140,3	140,3	140,2	140,3	140,2	-	-	14,3
Produits manufacturés divers	6 370	92,6	92,8	92,8	92,6	92,5	92,2	92,6	0,4	-0,2	-0,1
Services	386 780	104,4	107,5	106,3	106,4	108,0	107,0	107,4	0,4	-	2,9
Loyer, eau	105 400	105,1	107,4	108,5	108,5	108,7	109,6	109,6	-	2,1	4,3
Réparation et entretien de logements et d'appareils ménagers	7 070	101,8	102,1	102,1	102,1	102,4	102,4	102,4	-	0,2	0,5
Ressemelage, nettoyage, teinturerie	1 340	103,2	104,2	104,2	105,8	106,6	106,6	106,6	-	2,3	3,3
Soins personnels	4 890	104,0	104,1	105,1	104,9	111,1	111,1	110,2	-0,8	5,9	6,0
Services de santé	5 040	102,8	104,3	104,4	104,4	104,4	104,4	104,4	-	0,1	1,6
Transports publics	37 890	112,9	137,1	118,9	118,7	132,3	118,5	123,0	3,8	-10,2	8,9
Services d'utilisation de véhicules privés	5 030	104,8	106,6	106,9	106,9	110,1	110,1	110,1	-	3,3	5,0
Postes et télécommunications	52 450	92,2	92,0	92,0	92,0	92,0	92,0	92,0	-	-	-0,1
Frais d'enseignement	6 000	108,9	113,3	113,3	113,3	113,3	113,3	113,3	-	-	4,0
Spectacles	13 610	98,9	101,0	100,6	100,6	99,6	99,6	99,7	0,1	-1,3	0,8
Hôtels, restaurants, cantines	82 380	106,6	108,2	108,8	109,5	109,7	109,7	109,9	0,2	1,6	3,1
Consommation dans les bars	1 560	103,1	105,7	105,8	106,1	106,6	107,1	107,4	0,3	1,6	4,2
Services de vacances, de sport	8 360	104,4	103,8	102,1	101,7	101,7	103,7	103,7	-	-0,1	-0,6
Services divers	55 760	104,2	99,3	99,3	99,3	99,1	99,1	99,1	-	-0,1	-4,8

Séries d'indices agrégés

Indice général base 100 en décembre 1988

	2005	2006	2007
Janvier	122,3	124,7	127,6
Février	121,6	125,0	127,6
Mars	121,9	125,2	128,4
Avril	121,7	125,0	128,1
Mai	122,1	125,5	128,3
Juin	122,7	126,8	
Juillet	123,5	127,9	
Août	123,0	127,3	
Septembre	124,0	127,2	
Octobre	124,0	127,2	
Novembre	124,4	127,2	
Décembre	125,2	128,2	

Indice hors tabac - base 100 août 2003

	2005	2006	2007
Janvier	100,9	102,9	104,8
Février	100,4	103,2	104,8
Mars	100,6	103,2	105,4
Avril	100,4	103,1	105,2
Mai	100,8	103,4	105,3
Juin	101,2	104,2	
Juillet	101,9	104,9	
Août	101,5	104,5	
Septembre	102,4	104,5	
Octobre	102,3	104,5	
Novembre	102,7	104,5	
Décembre	103,4	105,2	

Indice hors tabac et alcools - base 100 août 2003

	2005	2006	2007
Janvier	100,9	103,0	104,5
Février	100,4	103,2	104,6
Mars	100,6	103,2	105,2
Avril	100,4	103,1	105,0
Mai	100,8	103,3	105,1
Juin	101,2	104,0	
Juillet	101,9	104,8	
Août	101,5	104,3	
Septembre	102,4	104,3	
Octobre	102,3	104,3	
Novembre	102,7	104,3	
Décembre	103,4	105,0	

Indice hors transport international - base 100 août 2003

	2005	2006	2007
Janvier	101,1	102,6	104,1
Février	100,6	102,6	104,2
Mars	100,7	102,6	104,4
Avril	100,7	102,6	104,5
Mai	100,8	103,0	104,6
Juin	100,8	103,1	
Juillet	100,9	103,7	
Août	101,1	103,7	
Septembre	102,0	103,8	
Octobre	101,9	103,8	
Novembre	102,2	103,8	
Décembre	102,5	104,1	

INDICES DES PRIX DE DÉTAIL À LA CONSOMMATION PUBLIÉS AU J.O.P.F. - SALAIRES MINIMA

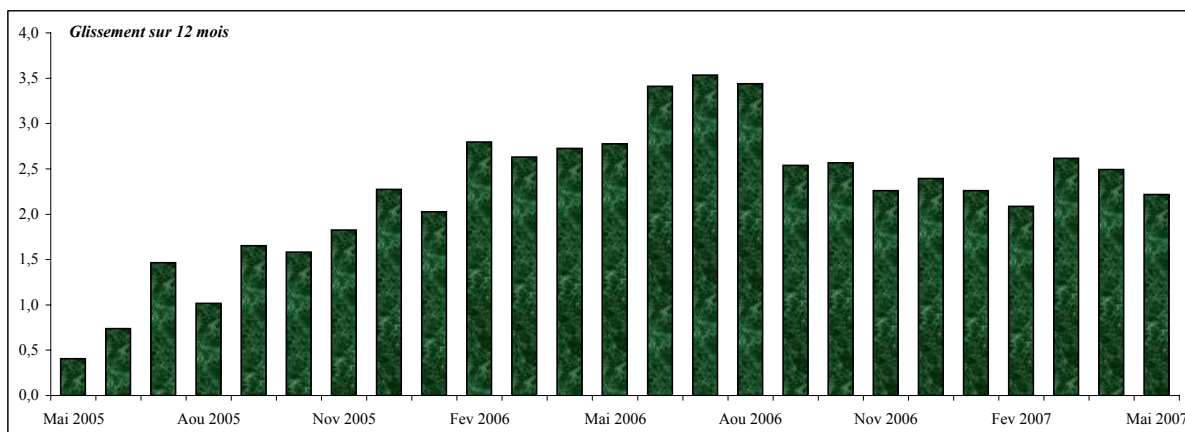
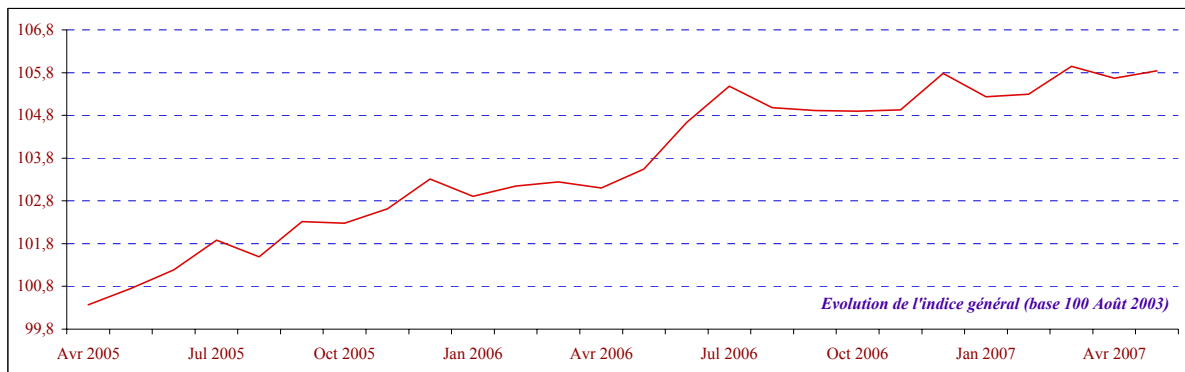
	Unité	Décembre						Dernière Information Avr	Variation	
		2001	2002	2003	2004	2005	2006		2006 / 2005	2006 / 2001
Indice	Indice	118,2	120,6	100,2	101,0	103,3	105,8	105,7		
Valeur base 100 août 2003	Indice	97,5	99,5	100,2	101,0	103,3	105,8	105,7	2,4%	8,5%
Numéro de décision ou d'arrêt		114	61	35	123	84	118	754		
Date de parution au JOPF		07.02.02	06.02.03	22.01.04	03.02.05	16.02.06	15.02.07	04.06.07		

* Base 100 décembre 1988 jusqu'en 2002, base 100 août 2003 à partir de 2003

SMIG horaire	F.CFP	2005	2006	2007	2007	2007	2007	2007	2007	2007
		591,72	609,46	627,13	627,13	739,65	739,65	810,65	0,0%	25,0%

Dernière modification officielle du SMIG parue au JOPF le 01 février 2007

INDICE DES PRIX DE DÉTAIL À LA CONSOMMATION AU COURS DES 24 DERNIERS MOIS



PRIX MOYENS

Variétés homogènes	Prix moyens							Variations en %		
	2006		2007					Sur 1 mois	Depuis le 1er janvier	Gliss. sur 12 mois
	Mai	Dec	Jan	Fev	Mar	Avr	Mai			
Viande de bœuf à rôtir fraîche: Entrecôte (le kg)	1 368	1 552	1 580	1 645	1 613	1 510	1 516	0,4	-2,3	10,8
Viande de veau à rôtir fraîche: Escalope de veau (le kg)	2 509	2 483	2 513	2 590	2 630	2 658	2 666	0,3	7,4	6,3
Viande de mouton à rôtir fraîche: Côtelette d'agneau (le kg)	1 283	1 232	1 219	1 280	1 279	1 226	1 263	3,0	2,5	-1,6
Viande de porc à rôtir fraîche: Côtes de porc (le kg)	1 124	1 126	1 146	1 146	1 146	1 145	1 147	0,2	1,9	2,0
Poitrine fumée (le kg)	1 557	1 557	1 563	1 571	1 525	1 548	1 587	2,5	1,9	1,9
Poulet entier frais: Poulet local vide plumé (le kg)	1 313	1 311	1 311	1 287	1 276	1 268	1 264	-0,3	-3,6	-3,7
Cuisses de poulet surgelées: Cuisses de poulets importées de 907 g	366	407	405	430	414	407	403	-1,0	-1,0	10,1
Préparations à base de viande fraîches (plat cuisiné): Cochon rôti (le kg)	2 841	2 841	2 841	2 841	2 841	2 841	2 745	-3,4	-3,4	-3,4
Corned Beef (Punu puatoro): Corned beef local en boîte métallique de 340 g	305	305	304	304	304	304	303	-0,3	-0,7	-0,7
Lait entier local (le litre)	290	286	279	290	274	290	290	-	1,4	-
Lait demi écrémé longue conservation (pasteurisé UHT, stérilisé): (le litre)	123	121	122	124	126	124	123	-0,8	1,7	-
Yaourt nature: Yaourt local x 4	289	285	285	285	285	285	285	-	-	-1,4
œufs: œufs moyens locaux (la douzaine)	354	357	357	357	357	357	358	0,3	0,3	1,1
Autres condiments: Mitihue (le litre)	851	849	850	850	835	836	836	-	-1,5	-1,8
Livraison d'eau de source conditionnée (Vaimato, Premium): bonbonne livrée à domicile	750	750	750	750	750	750	750	-	-	-
Vins rouge en bouteille plastique de 150 cl	1 138	1 334	1 415	1 411	1 409	1 409	1 409	-	5,6	23,8
Bière locale en boîte métallique de 33 cl	192	198	198	198	198	198	198	-	-	3,1
Bière locale en bouteille consignée de 50 cl	195	199	199	199	199	199	199	-	-	2,1
Eaux de source (Royale, Vaimato, etc... en bouteille plastique de 150 cl)	92	92	91	91	91	91	91	-	-1,1	-1,1
Colas locaux en boîte de 35 cl	107	116	112	108	107	107	107	-	-7,8	-
Allumettes (la boîte)	7	8	8	7	7	7	7	-	-12,5	-
Mélange pour moteur à deux temps (le litre)	160	175	175	169	175	175	175	-	-	9,4
Essence sans plomb (le litre)	145	160	160	148	148	148	148	-	-7,5	2,1
Gaz en bouteille: bonbonne de 13 kg sans consigne	2 418	2 600	2 405	2 405	2 405	2 405	2 288	-4,9	-12,0	-5,4
Facture d'électricité, paiement à la consommation: Prix du Kw/h	2 700	2 700	2 700	2 700	2 700	2 700	2 700	-	-	-
Cigarettes: Cigarettes de tabac brun sans filtre	459	565	565	565	565	565	565	-	-	23,1
Tabac à rouler (Bison, Neptune, etc...: Tabacs à rouler 35 g)	520	582	583	583	582	582	582	-	-	11,9
Mécanique auto: Heure de main d'œuvre	4 145	4 272	4 285	4 285	4 296	4 296	4 296	-	0,6	3,6
Communication intérieure intra île: 4 minutes de communication	136	136	136	136	136	136	136	-	-	-
Places de cinéma: adulte et enfant	900	850	850	850	792	792	792	-	-6,8	-12,0

LES 25 PLUS FORTES VARIATIONS MENSUELLES

Postes	Indice							Variations en %		
	2006		2007					Sur 1 mois	Depuis le 1er janvier	Gliss. sur 12 mois
	Mai	Dec	Jan	Fev	Mar	Avr	Mai			
Articles de jardin et de jardinage	174,8	180,0	181,2	182,1	182,0	183,5	197,0	7,3	9,4	12,7
Transport international	113,8	147,7	119,3	118,9	138,7	117,7	124,8	6,1	-15,5	9,7
Vins de qualité supérieure	106,3	107,0	107,0	107,2	107,5	106,1	111,6	5,2	4,3	5,0
Crèmes glacées et sorbets	118,9	120,1	119,1	118,8	119,3	117,6	123,6	5,1	2,9	3,9
Saucisse	123,1	125,7	126,7	124,9	121,0	121,6	127,5	4,9	1,4	3,6
Articles pour bébé	98,9	98,2	98,2	98,2	97,0	96,8	100,8	4,1	2,6	1,8
Apéritifs alcoolisés	112,5	115,2	117,6	118,5	118,6	115,4	120,1	4,0	4,2	6,7
Mouton à rôtir	115,6	117,0	115,6	110,0	117,7	114,0	118,4	3,9	1,3	2,5
Articles de camping	105,2	99,2	106,9	106,8	106,9	103,6	106,8	3,1	7,7	1,6
Literie	110,3	110,8	111,4	112,5	112,5	109,3	112,5	3,0	1,5	2,0
Veau à braiser ou à bouillir	112,2	117,5	116,7	122,2	118,2	117,8	121,3	3,0	3,2	8,1
Véhicules deux roues sans moteur	97,0	96,6	96,6	96,6	97,1	97,1	99,5	2,4	3,0	2,6
Fromages	128,7	132,5	130,7	138,4	134,4	134,4	137,4	2,3	3,7	6,8
Fromages blancs et petits suisses	102,4	103,1	103,5	99,8	101,3	116,8	113,4	-2,9	10,0	10,7
Produits de nettoyage et détergents	103,7	103,5	103,7	106,2	106,3	106,5	103,2	-3,2	-0,4	-0,5
Triperie	127,7	134,6	130,8	130,8	134,0	140,7	136,1	-3,3	1,1	6,5
Plats cuisinés à base de viande	103,5	103,5	103,5	103,5	103,5	103,5	100,0	-3,4	-3,4	-3,4
Autre volaille fraîche, congelée ou fumée	140,1	146,1	139,9	139,9	139,5	139,3	134,5	-3,4	-7,9	-4,0
Savons ménagers	109,5	126,3	127,6	127,7	127,1	127,1	121,7	-4,3	-3,7	11,1
Bœuf à braiser ou à bouillir	119,4	112,0	118,3	119,0	120,2	121,2	116,0	-4,3	3,5	-2,9
Huile d'arachide	88,3	84,7	84,7	84,4	85,4	92,5	88,3	-4,6	4,2	-
Gaz	102,8	110,5	102,2	102,2	102,2	102,2	97,2	-4,9	-12,0	-5,4
Sucres	139,0	162,8	162,3	166,1	166,6	168,2	159,7	-5,0	-1,9	14,8
Desserts instantanés	95,5	101,9	101,8	101,5	101,8	101,9	95,9	-5,9	-5,8	0,4
Aspirateur	98,7	99,8	99,8	103,7	103,7	103,7	88,4	-14,7	-11,4	-10,4