

SPÉCIAL

INDICE DES PRIX À LA CONSOMMATION

MARS 2007

UN INDICE GÉNÉRAL DE 105,9

+0,6 % pour le mois de mars

+0,2 % depuis le 1er janvier

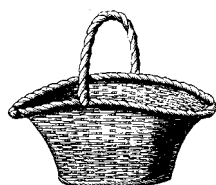
+2,6 % sur les 12 derniers mois

L'indice des prix à la consommation progresse de 0,6 % au mois de mars 2007. Cette augmentation est essentiellement liée à celle des services (+1,4 %) et dans une moindre mesure, à celle des produits manufacturés (+0,1 %). Les prix des produits alimentaires restent globalement stables. Hors impact saisonnier des transports internationaux, l'indice augmente de 0,2%. Sur le premier trimestre 2007, l'indice des prix à la consommation est en progression de 0,2 %.

Les **produits alimentaires** subissent des variations de prix contrastées. Ainsi, les prix de la *boulangerie pâtisserie* s'accroissent de 0,6 %, ceux des *viandes de boucherie* de 0,7 % et ceux des *boissons alcoolisées* de 0,3 %. A contrario, les prix des *produits de la pêche* diminuent de 1,0 %, ceux des *laits et fromages* de 1,4 % et ceux des *légumes* de 0,4 %.

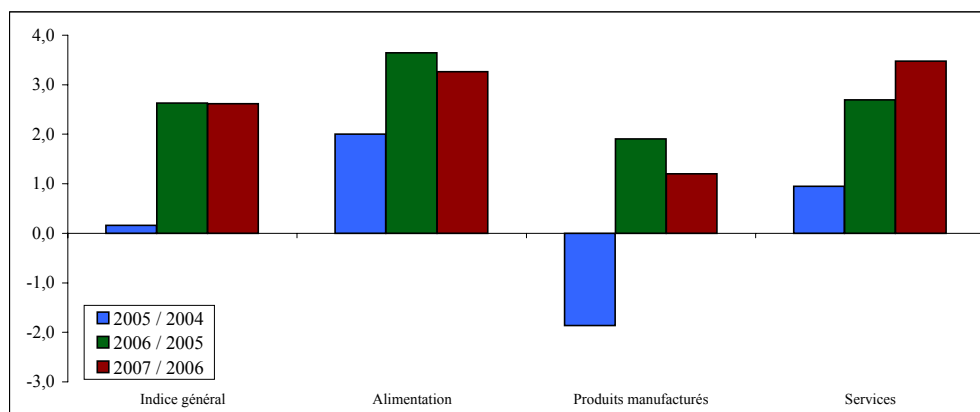
La légère augmentation des prix des **produits manufacturés** résulte de la baisse des prix de *l'habillement et des articles textiles* (-0,2 %) et de l'augmentation des prix des *autres produits manufacturés* (+0,2 %). Concernant le textile, certains commerces de vêtements ont poursuivi les soldes en mars, expliquant ainsi la baisse de 1,6 % des prix des *vêtements de dessus pour femme et jeune filles*. La hausse des prix des *autres produits manufacturés* provient essentiellement de celle des *véhicules* (+0,6 %).

La hausse des tarifs des **services** est étroitement liée à celle des *transports publics* (+11,5 %), et plus précisément à celle des *transports aériens internationaux*. Les vacances scolaires ont provoqué un renchérissement des prix des billets d'avion. Les tarifs du *poste loyer, eau* progressent de 0,2 %, tout comme ceux des *hôtels, restaurants, cantines*.



GLISSEMENT SUR 12 MOIS DE L'INDICE PAR GROUPE DE PRODUITS

Glissement sur mars



INDICE GÉNÉRAL DES PRIX SUR LES TROIS DERNIÈRES ANNÉES

BASE 100 AOÛT 2003

Année	Jan	Fev	Mar	Avr	Mai	Jun	Jul	Aou	Sep	Oct	Nov	Dec
2007	105,2	105,3	105,9									
2006	102,9	103,1	103,2	103,1	103,5	104,6	105,5	105,0	104,9	104,9	104,9	105,8
2005	100,9	100,3	100,6	100,4	100,7	101,2	101,9	101,5	102,3	102,3	102,6	103,3

N° 349

Mars 2007

Dépôt légal : avril 2007

Directeur de la publication :
Serge CONTOUR

Auteur de la publication
Olivier CHAMPION

Vente et abonnement : 47 34 42

Prix au numéro :

En Polynésie française : 600 F.CFP

Hors Polynésie française : 750 F.CFP

Abonnement : 12 numéros

En Polynésie française : 6 000 F.CFP

Hors Polynésie française : 7 500 F.CFP

ISSN 1247 - 7370

© ISPF 2007

B.P. 395 - 98 713 Papeete

Tél : (689) 47 34 34 - Fax : (689) 42 72 52

mél : ispf@ispf.pf / site web : www.ispf.pf

RÉSULTATS PAR GROUPES DE PRODUITS

- BASE 100 AOÛT 2003 -

GRANDS GROUPES Groupes de produits	Pondération	Indice							Variations en %		
		2006				2007			Sur 1 mois	Depuis le 1er janvier	Gliss. sur 12 mois
		Mar	Oct	Nov	Dec	Jan	Fev	Mar			
Indice Général	1 000 000	103,2	104,9	104,9	105,8	105,2	105,3	105,9	0,6	0,2	2,6
Alimentation	240 380	107,8	110,1	110,5	110,4	110,8	111,3	111,3	-	0,9	3,3
Boulangerie Pâtisserie	32 730	105,9	106,6	106,6	106,4	107,1	107,3	108,0	0,6	1,4	1,9
Autres produits à base de céréales	8 230	113,5	111,7	110,0	111,1	111,5	110,4	111,7	1,2	0,6	-1,6
Viandes de boucherie	17 270	112,8	110,0	113,6	113,0	115,3	117,3	118,2	0,7	4,5	4,8
Viandes de porc et charcuterie	13 370	106,0	107,1	107,4	107,9	108,4	108,0	107,8	-0,2	-0,1	1,7
Volailles, lapins et gibiers	8 850	133,5	134,5	135,9	135,6	133,8	137,9	137,0	-0,6	1,0	2,6
Autres produits contenant de la viande	7 570	103,0	103,9	108,4	106,4	105,7	105,4	106,0	0,6	-0,3	3,0
Produits de la pêche	20 480	123,5	124,2	122,0	120,6	122,7	122,1	120,9	-1,0	0,2	-2,1
Laits et fromages	17 610	105,9	106,9	106,6	107,3	107,0	109,4	107,9	-1,4	0,6	1,9
œufs	3 560	102,0	105,4	105,4	105,4	105,4	102,4	102,1	-0,3	-3,1	0,1
Beurres et corps gras	6 440	105,4	107,8	105,8	106,9	107,1	107,1	106,0	-1,0	-0,9	0,6
Légumes	19 750	106,0	106,7	107,7	108,1	108,7	110,0	109,5	-0,4	1,3	3,3
Fruits	11 770	98,7	103,0	103,1	103,6	103,6	103,7	104,1	0,3	0,4	5,4
Sucres et produits à base de sucre	6 330	110,5	123,2	122,0	121,8	122,4	122,7	123,4	0,6	1,2	11,6
Produits alimentaires divers	14 550	106,9	108,9	110,3	109,9	109,8	109,7	111,3	1,4	1,3	4,1
Boissons alcoolisées	23 880	102,9	112,7	113,3	112,8	113,3	113,7	113,9	0,3	1,0	10,7
Cafés et thés	3 360	101,6	106,8	106,5	107,1	106,7	107,3	106,6	-0,6	-0,4	4,9
Autres boissons non alcoolisées	24 630	100,5	103,9	103,6	103,8	103,5	103,2	103,3	0,2	-0,5	2,9
Produits manufacturés	372 840	99,3	101,0	101,0	101,2	100,6	100,4	100,5	0,1	-0,7	1,2
Habillement et articles textiles	36 360	92,0	89,4	89,0	89,2	88,0	87,8	87,6	-0,2	-1,8	-4,8
Vêtements de dessus pour hommes et jeunes gens	4 640	87,0	88,2	88,2	88,1	87,1	85,7	86,3	0,7	-2,0	-0,8
Vêtements de dessus pour femmes et jeunes filles	7 690	84,8	74,1	73,4	74,3	69,9	68,7	67,6	-1,6	-9,1	-20,3
Vêtements de dessus pour enfants	11 320	96,2	95,9	95,0	94,8	94,7	95,0	95,4	0,4	0,6	-0,8
Lingerie, bonneterie pour hommes	530	88,2	87,4	87,4	87,4	87,4	87,4	87,4	-	-	-0,8
Lingerie, bonneterie pour femmes	750	98,3	98,0	97,2	97,2	96,3	96,3	96,3	-	-1,0	-2,1
Lingerie, bonneterie pour enfants	560	90,3	90,3	89,7	89,7	89,7	89,7	90,3	0,6	0,6	-
Vêtements de travail, de sport	1 380	95,9	92,1	91,6	91,6	91,6	91,4	90,0	-1,6	-1,7	-6,2
Accessoires du vêtement	350	86,5	87,0	87,0	87,2	87,4	87,1	87,6	0,6	0,5	1,3
Articles chaussants	6 020	91,2	90,4	91,1	91,5	91,6	93,2	93,1	-0,1	1,8	2,1
Tissus, fils et mercerie	1 070	98,8	97,1	97,1	97,1	97,1	97,3	97,3	-	0,2	-1,5
Linge de maison, textiles d'ameublement	2 050	101,5	101,1	101,1	101,1	100,2	100,2	99,1	-1,1	-2,0	-2,4
Autres produits manufacturés	336 480	100,1	102,3	102,4	102,5	102,0	101,8	102,0	0,2	-0,6	1,8
Mobilier	7 480	97,8	93,2	93,9	92,9	94,6	94,3	94,2	-0,1	1,4	-3,6
Tapis, revêtements de sol	690	102,0	107,1	107,1	106,7	107,8	107,8	107,8	-	1,0	5,7
Gros appareils ménagers	7 820	98,7	98,1	98,4	98,3	98,3	98,8	98,9	0,2	0,7	0,2
Petits appareils ménagers électriques	1 180	100,6	99,9	101,5	101,5	102,2	101,7	101,7	-	0,2	1,0
Articles de ménage	7 410	101,6	102,5	102,6	102,6	102,7	101,7	103,0	1,3	0,4	1,4
Articles d'électricité, quincaillerie	11 800	102,6	104,5	104,8	104,8	104,7	105,2	104,7	-0,4	-	2,0
Savons de ménage, produits d'entretien	22 860	103,8	106,0	106,4	105,8	106,3	106,6	107,0	0,4	1,2	3,1
Articles de toilette, de soins	20 400	102,6	102,6	101,4	102,8	102,1	102,7	102,7	-	-0,1	0,1
Véhicules	101 530	99,1	99,0	98,9	99,6	98,3	100,1	100,7	0,6	1,1	1,7
Articles de papeterie	3 240	99,5	96,7	97,2	96,5	96,6	96,9	96,8	-0,2	0,2	-2,7
Livres, journaux	7 300	100,7	101,5	101,5	101,5	105,0	105,9	103,5	-2,3	2,0	2,8
Photo optique non médicale	1 810	88,9	89,6	89,6	88,8	88,5	85,1	84,7	-0,5	-4,6	-4,8
Articles électro acoustiques	9 800	75,5	68,4	69,0	68,6	68,9	68,9	68,1	-1,2	-0,7	-9,9
Autres articles de loisir	19 970	113,1	113,4	115,4	114,5	114,9	115,1	115,2	0,1	0,7	1,8
Combustibles, énergie	96 370	99,6	104,6	104,6	104,6	103,8	100,6	100,7	-	-3,8	1,1
Tabacs	10 450	105,5	140,3	140,3	140,3	140,3	140,3	140,2	-	-	32,9
Produits manufacturés divers	6 370	97,0	92,7	92,7	92,8	92,8	92,6	92,5	-0,1	-0,3	-4,7
Services	386 780	104,3	105,5	105,4	107,5	106,3	106,4	108,0	1,4	0,5	3,5
Loyer, eau	105 400	105,0	105,4	105,6	107,4	108,5	108,5	108,7	0,2	1,3	3,6
Réparation et entretien de logements et d'appareils ménagers	7 070	101,8	102,6	102,6	102,1	102,1	102,1	102,4	0,2	0,2	0,6
Ressemelage, nettoyage, teinturerie	1 340	103,2	103,7	103,7	104,2	104,2	105,8	106,6	0,8	2,3	3,3
Soins personnels	4 890	103,9	104,1	104,1	104,1	105,1	104,9	111,1	5,9	6,7	6,9
Services de santé	5 040	102,8	104,3	104,3	104,3	104,4	104,4	104,4	-	0,1	1,6
Transports publics	37 890	113,0	123,0	121,2	137,1	118,9	118,7	132,3	11,5	-3,5	17,1
Services d'utilisation de véhicules privés	5 030	104,8	106,3	106,3	106,6	106,9	106,9	110,1	2,9	3,3	5,0
Postes et télécommunications	52 450	92,2	92,0	92,0	92,0	92,0	92,0	92,0	-	-	-0,1
Frais d'enseignement	6 000	108,9	113,3	113,3	113,3	113,3	113,3	113,3	-	-	4,0
Spectacles	13 610	98,9	99,5	99,5	101,0	100,6	100,6	99,6	-1,0	-1,5	0,7
Hôtels, restaurants, cantines	82 380	106,5	108,2	108,1	108,2	108,8	109,5	109,7	0,2	1,5	3,1
Consommation dans les bars	1 560	103,3	105,6	105,6	105,7	105,8	106,1	106,6	0,5	0,9	3,2
Services de vacances, de sport	8 360	104,3	104,5	103,8	103,8	102,1	101,7	101,7	-	-2,0	-2,4
Services divers	55 760	103,8	99,3	99,3	99,3	99,3	99,3	99,1	-0,1	-0,1	-4,5

Séries d'indices agrégés

Indice général base 100 en décembre 1988

	2005	2006	2007
Janvier	122,3	124,7	127,6
Février	121,6	125,0	127,6
Mars	121,9	125,2	128,4
Avril	121,7	125,0	
Mai	122,1	125,5	
Juin	122,7	126,8	
Juillet	123,5	127,9	
Août	123,0	127,3	
Septembre	124,0	127,2	
Octobre	124,0	127,2	
Novembre	124,4	127,2	
Décembre	125,2	128,2	

Indice hors tabac - base 100 août 2003

	2005	2006	2007
Janvier	100,9	102,9	104,8
Février	100,4	103,2	104,8
Mars	100,6	103,2	105,4
Avril	100,4	103,1	
Mai	100,8	103,4	
Juin	101,2	104,2	
Juillet	101,9	104,9	
Août	101,5	104,5	
Septembre	102,4	104,5	
Octobre	102,3	104,5	
Novembre	102,7	104,5	
Décembre	103,4	105,2	

Indice hors tabac et alcools - base 100 août 2003

	2005	2006	2007
Janvier	100,9	103,0	104,5
Février	100,4	103,2	104,6
Mars	100,6	103,2	105,2
Avril	100,4	103,1	
Mai	100,8	103,3	
Juin	101,2	104,0	
Juillet	101,9	104,8	
Août	101,5	104,3	
Septembre	102,4	104,3	
Octobre	102,3	104,3	
Novembre	102,7	104,3	
Décembre	103,4	105,0	

Indice hors transport international - base 100 août 2003

	2005	2006	2007
Janvier	101,1	102,6	104,1
Février	100,6	102,6	104,2
Mars	100,7	102,6	104,4
Avril	100,7	102,6	
Mai	100,8	103,0	
Juin	100,8	103,1	
Juillet	100,9	103,7	
Août	101,1	103,7	
Septembre	102,0	103,8	
Octobre	101,9	103,8	
Novembre	102,2	103,8	
Décembre	102,5	104,1	

INDICES DES PRIX DE DÉTAIL À LA CONSOMMATION PUBLIÉS AU J.O.P.F. - SALAIRES MINIMA

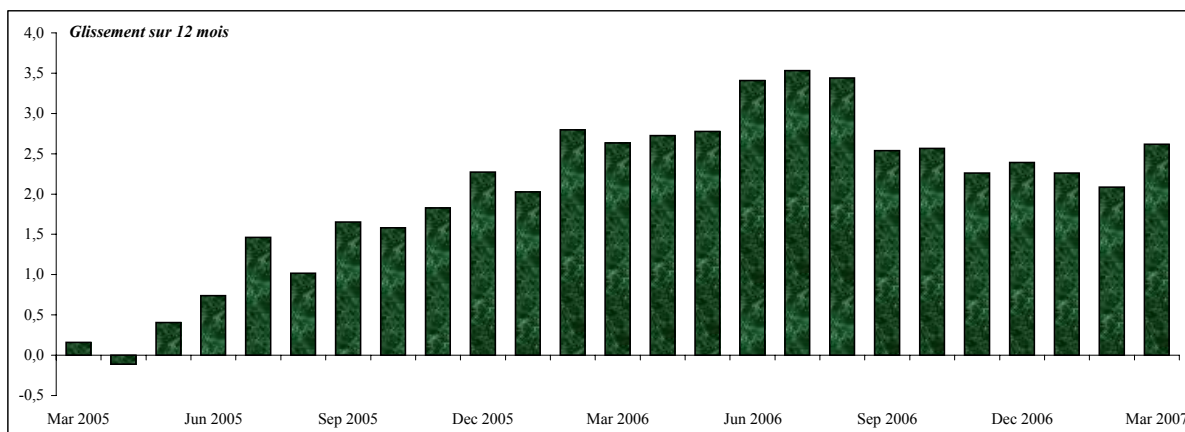
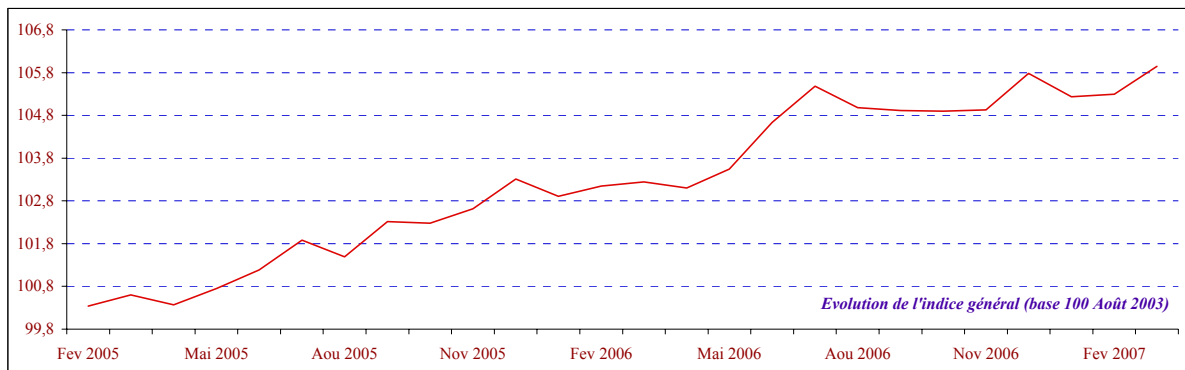
	Unité	Décembre						Dernière Information Fev	Variation	
		2001	2002	2003	2004	2005	2006		2006 / 2005	2006 / 2001
Indice	Indice	118,2	120,6	100,2	101,0	103,3	105,8	105,3		
Valeur base 100 août 2003	Indice	97,5	99,5	100,2	101,0	103,3	105,8	105,3	2,4%	8,5%
Numéro de décision ou d'arrêt		114	61	35	123	84	118			
Date de parution au JOPF		07.02.02	06.02.03	22.01.04	03.02.05	16.02.06	15.02.07			

* Base 100 décembre 1988 jusqu'en 2002, base 100 août 2003 à partir de 2003

SMIG horaire	F.CFP	591,72	609,46	627,13	627,13	739,65	739,65	810,65	0,0%	25,0%
--------------	-------	--------	--------	--------	--------	--------	--------	--------	------	-------

Dernière modification officielle du SMIG parue au JOPF le 01 février 2007

INDICE DES PRIX DE DÉTAIL À LA CONSOMMATION AU COURS DES 24 DERNIERS MOIS



PRIX MOYENS

Variétés homogènes	Prix moyens							Variations en %		
	2006				2007			Sur 1 mois	Depuis le 1er janvier	Gliss. sur 12 mois
	Mar	Oct	Nov	Dec	Jan	Fev	Mar			
Viande de bœuf à rôtir fraîche: Entrecôte (le kg)	1 560	1 514	1 539	1 552	1 580	1 645	1 613	-1,9	3,9	3,4
Viande de veau à rôtir fraîche: Escalope de veau (le kg)	2 436	2 277	2 639	2 483	2 513	2 590	2 630	1,5	5,9	8,0
Viande de mouton à rôtir fraîche: Côtelette d'agneau (le kg)	1 322	1 180	1 201	1 232	1 219	1 280	1 279	-0,1	3,8	-3,3
Viande de porc à rôtir fraîche: Côtes de porc (le kg)	1 124	1 126	1 126	1 126	1 146	1 146	1 146	-	1,8	2,0
Poitrine fumée (le kg)	1 513	1 557	1 518	1 557	1 563	1 571	1 525	-2,9	-2,1	0,8
Poulet entier frais: Poulet local vide plumé (le kg)	1 245	1 317	1 317	1 311	1 311	1 287	1 276	-0,9	-2,7	2,5
Cuisses de poulet surgelées: Cuisses de poulets importées de 907 g	389	410	407	407	405	430	414	-3,7	1,7	6,4
Préparations à base de viande fraîches (plat cuisiné): Cochon rôti (le kg)	2 841	2 841	2 841	2 841	2 841	2 841	2 841	-	-	-
Corned Beef (Punu puatoro): Corned beef local en boîte métallique de 340 g	305	304	303	305	304	304	304	-	-0,3	-0,3
Lait entier local (le litre)	290	290	290	286	279	290	274	-5,5	-4,2	-5,5
Lait demi écrémé longue conservation (pasteurisé UHT, stérilisé): (le litre)	124	122	118	121	122	124	126	1,6	4,1	1,6
Yaourt nature: Yaourt local x 4	292	285	285	285	285	285	285	-	-	-2,4
œufs: œufs moyens locaux (la douzaine)	355	357	357	357	357	357	357	-	-	0,6
Autres condiments: Mitihue (le litre)	837	849	847	849	850	850	835	-1,8	-1,6	-0,2
Livraison d'eau de source conditionnée (Vaimato, Premium): bonbonne livrée à domicile	750	750	750	750	750	750	750	-	-	-
Vins rouge en bouteille plastique de 150 cl	896	1 334	1 334	1 334	1 415	1 411	1 409	-0,1	5,6	57,3
Bière locale en boîte métallique de 33 cl	184	198	199	198	198	198	198	-	-	7,6
Bière locale en bouteille consignée de 50 cl	187	199	201	199	199	199	199	-	-	6,4
Eaux de source (Royale, Vaimato, etc... en bouteille plastique de 150 cl)	92	92	92	92	91	91	91	-	-1,1	-1,1
Colas locaux en boîte de 35 cl	107	116	116	116	112	108	107	-0,9	-7,8	-
Allumettes (la boîte)	7	8	8	8	8	7	7	-	-12,5	-
Mélange pour moteur à deux temps (le litre)	160	175	175	175	175	169	175	3,6	-	9,4
Essence sans plomb (le litre)	145	160	160	160	160	148	148	-	-7,5	2,1
Gaz en bouteille: bonbonne de 13 kg sans consigne	2 418	2 600	2 600	2 600	2 405	2 405	2 405	-	-7,5	-0,5
Facture d'électricité, paiement à la consommation: Prix du Kw/h	2 700	2 700	2 700	2 700	2 700	2 700	2 700	-	-	-
Cigarettes: Cigarettes de tabac brun sans filtre	422	565	565	565	565	565	565	-	-	33,9
Tabac à rouler (Bison, Neptune, etc... Tabacs à rouler 35 g)	372	582	582	582	583	583	582	-0,2	-	56,5
Mécanique auto: Heure de main d'œuvre	4 145	4 221	4 221	4 272	4 285	4 285	4 296	0,3	0,6	3,6
Communication intérieure intra île: 4 minutes de communication	136	136	136	136	136	136	136	-	-	-
Places de cinéma: adulte et enfant	900	950	950	850	850	850	792	-6,8	-6,8	-12,0

LES 25 PLUS FORTES VARIATIONS MENSUELLES

Postes	Indice							Variations en %		
	2006				2007			Sur 1 mois	Depuis le 1er janvier	Gliss. sur 12 mois
	Mar	Oct	Nov	Dec	Jan	Fev	Mar			
Transport international	114,0	126,8	124,1	147,7	119,3	118,9	138,7	16,6	-6,1	21,6
Autres légumes transformés	106,5	110,5	106,4	106,8	106,8	106,8	121,2	13,5	13,5	13,8
Produits surgelés de la pêche	103,9	104,3	104,3	104,3	104,3	97,0	105,8	9,1	1,4	1,8
Soins capillaires et esthétiques pour femme	103,9	103,9	103,9	103,9	105,0	104,7	112,2	7,2	8,0	8,1
Mouton à rôtir	122,8	114,7	115,9	117,0	115,6	110,0	117,7	7,0	0,7	-4,1
Farine	108,7	103,8	104,7	105,2	108,4	107,5	112,1	4,3	6,6	3,1
Confiserie à base de chocolat	107,3	107,0	107,0	105,3	107,9	105,0	109,4	4,2	3,9	1,9
Biscuits et gâteaux sucrés ou salés emballés	104,4	105,0	104,9	104,0	104,1	105,5	108,9	3,2	4,8	4,4
Entretien et frais connexes au véhicule	104,8	106,3	106,3	106,6	106,9	106,9	110,1	2,9	3,3	5,0
Triperie	120,6	122,5	148,6	134,6	130,8	130,8	134,0	2,5	-0,4	11,1
Autres articles d'équipement ménager	100,8	102,9	103,8	103,7	104,2	102,5	104,9	2,4	1,1	4,1
Pantalons et shorts pour hommes et jeunes gens	102,2	101,1	101,2	101,1	99,0	96,2	98,5	2,4	-2,6	-3,6
Riz	126,4	120,0	114,9	117,5	118,9	116,2	118,9	2,3	1,2	-5,9
Mouton à braiser ou à bouillir	117,2	119,0	116,2	118,3	153,4	134,2	137,1	2,2	15,8	16,9
Chemisiers et tee shirt pour femmes et jeunes filles	79,7	64,5	64,5	64,5	59,3	59,0	57,5	-2,4	-10,9	-27,9
Robes	83,6	75,8	74,7	76,5	73,1	71,5	69,7	-2,4	-8,8	-16,6
Crustacés et autres mollusques frais ou congelés	150,6	153,7	162,3	154,2	163,4	157,9	154,0	-2,5	-0,1	2,2
Autres articles d'imprimerie	99,6	102,7	102,7	102,7	105,9	105,9	103,2	-2,6	0,4	3,6
Fromages	127,2	132,1	131,8	132,5	130,7	138,4	134,4	-2,9	1,4	5,7
Saucisse	120,1	126,9	126,1	125,7	126,7	124,9	121,0	-3,1	-3,7	0,8
Veau à braiser ou à bouillir	114,1	97,1	111,6	117,5	116,7	122,2	118,2	-3,3	0,6	3,6
Crème fraîche	109,2	109,4	108,9	109,2	109,5	109,5	105,6	-3,5	-3,3	-3,3
Bœuf haché	104,3	105,8	110,5	109,4	108,1	109,7	103,6	-5,5	-5,3	-0,7
Livres non scolaires	100,8	101,0	101,0	101,0	101,1	101,2	94,8	-6,3	-6,1	-6,0
Huile d'olive	99,7	116,9	116,5	116,7	114,7	114,7	103,5	-9,8	-11,3	3,8