

N° 347
Février 2007
Dépôt légal : mars 2007

Directeur de la publication :
Serge CONTOUR

Auteur de la publication
Olivier CHAMPION

Vente et abonnement : 47 34 42
Prix au numéro :
En Polynésie française : 600 F.CFP
Hors Polynésie française : 750 F.CFP

Abonnement : 12 numéros
En Polynésie française : 6 000 F.CFP
Hors Polynésie française : 7 500 F.CFP

ISSN 1247 - 7370
© ISPF 2007

B.P. 395 - 98 713 Papeete
Tél : (689) 47 34 34 - Fax : (689) 42 72 52
mél : ispf@ispf.pf / site web : www.ispf.pf

SPÉCIAL

INDICE DES PRIX À LA CONSOMMATION

FÉVRIER 2007

UN INDICE GÉNÉRAL DE 105,3

+0,1 % pour le mois de février

-0,5 % depuis le 1er janvier

+2,1 % sur les 12 derniers mois

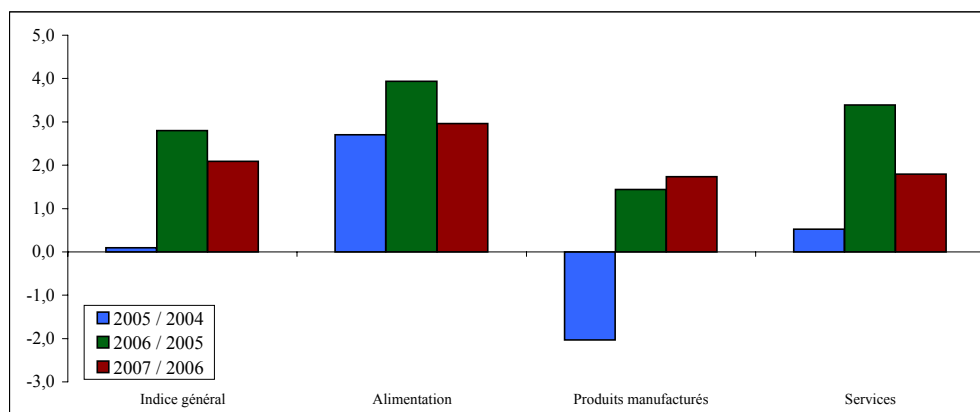
L'indice des prix à la consommation s'accroît de 0,1 % en février 2007. Cette évolution résulte des augmentations des prix dans l'alimentaire (+0,4 %) et dans les services (+0,1 %) et de la baisse de 0,2 % des prix des produits manufacturés.

L'augmentation des prix dans l'*alimentaire* est comparable à celle du mois de janvier. Les hausses concernent essentiellement des produits à forte pondération comme les *laits et fromages* (+2,3 %), les *viandes de boucherie* (+1,8 %), les *légumes* (+1,1 %) ou encore les *boissons alcoolisées* (+0,3 %). Les baisses des prix des *produits de la pêche* (-0,5 %) ou des *viandes de porc et de la charcuterie* (-0,3 %) ne sont pas assez significatives pour compenser les augmentations. Ces résultats portent à 0,8 % l'augmentation des prix dans l'alimentaire depuis le début de l'année.

La baisse des prix des *produits manufacturés* est relativement homogène (-0,2 %) qu'il s'agisse de l'*habillement et des articles textiles* ou des *autres produits manufacturés*. La baisse des prix des *carburants* et du *gaz* promulguée au milieu du mois de janvier, n'avait été que partiellement répercutée dans l'indice. A la fin du mois de février, l'intégration se traduit par -3,0 % sur le poste *combustibles, énergie*. Après la baisse de 1,3 % en janvier, les prix des *véhicules* ont progressé de 1,8 % ce mois-ci. La baisse de février sur les produits textiles est régulière après les fêtes de fin d'année depuis 2001.

L'augmentation des tarifs des *hôtels, restaurants, cantines* (+0,6 %) explique largement celle de l'ensemble des *services*. La baisse de 0,2 % des transports publics n'est pas assez importante pour infléchir significativement l'évolution du grand groupe.

GLISSEMENT SUR 12 MOIS DE L'INDICE PAR GROUPE DE PRODUITS
Glissement sur février



INDICE GÉNÉRAL DES PRIX SUR LES TROIS DERNIÈRES ANNÉES
BASE 100 AOÛT 2003

Année	Jan	Fev	Mar	Avr	Mai	Jun	Jul	Aou	Sep	Oct	Nov	Dec
2007	105,2	105,3										
2006	102,9	103,1	103,2	103,1	103,5	104,6	105,5	105,0	104,9	104,9	104,9	105,8
2005	100,9	100,3	100,6	100,4	100,7	101,2	101,9	101,5	102,3	102,3	102,6	103,3

RÉSULTATS PAR GROUPES DE PRODUITS

- BASE 100 AOÛT 2003 -

GRANDS GROUPES Groupes de produits	Pondération	Indice								Variations en %		
		2006					2007			Sur 1 mois	Depuis le 1er janvier	Gliss. sur 12 mois
		Fev	Sep	Oct	Nov	Dec	Jan	Fev				
Indice Général	1 000 000	103,1	104,9	104,9	104,9	105,8	105,2	105,3	0,1	-0,5	2,1	
Alimentation	240 380	108,1	110,1	110,1	110,5	110,4	110,8	111,3	0,4	0,8	3,0	
Boulangerie Pâtisserie	32 730	105,9	106,3	106,6	106,6	106,4	107,1	107,3	0,2	0,8	1,4	
Autres produits à base de céréales	8 230	113,6	111,4	111,7	110,0	111,1	111,5	110,4	-1,0	-0,6	-2,8	
Viandes de boucherie	17 270	113,4	111,7	110,0	113,6	113,0	115,3	117,3	1,8	3,8	3,4	
Viandes de porc et charcuterie	13 370	106,7	106,4	107,1	107,4	107,9	108,4	108,0	-0,3	0,2	1,3	
Volailles, lapins et gibiers	8 850	133,7	134,3	134,5	135,9	135,6	133,8	137,9	3,0	1,7	3,1	
Autres produits contenant de la viande	7 570	104,3	102,3	103,9	108,4	106,4	105,7	105,4	-0,3	-0,9	1,0	
Produits de la pêche	20 480	123,9	124,8	124,2	122,0	120,6	122,7	122,1	-0,5	1,3	-1,5	
Laits et fromages	17 610	107,6	107,0	106,9	106,6	107,3	107,0	109,4	2,3	2,0	1,6	
œufs	3 560	102,2	105,2	105,4	105,4	105,4	105,4	102,4	-2,8	-2,8	0,2	
Beurres et corps gras	6 440	104,6	107,7	107,8	105,8	106,9	107,1	107,1	-	0,1	2,4	
Légumes	19 750	106,4	106,9	106,7	107,7	108,1	108,7	110,0	1,1	1,7	3,3	
Fruits	11 770	98,9	101,6	103,0	103,1	103,6	103,6	103,7	0,1	0,1	4,9	
Sucres et produits à base de sucre	6 330	108,3	123,2	123,2	122,0	121,8	122,4	122,7	0,2	0,7	13,2	
Produits alimentaires divers	14 550	105,9	108,9	108,9	110,3	109,9	109,8	109,7	-0,1	-0,2	3,6	
Boissons alcoolisées	23 880	103,5	112,6	112,7	113,3	112,8	113,3	113,7	0,3	0,7	9,9	
Cafés et thés	3 360	102,3	105,9	106,8	106,5	107,1	106,7	107,3	0,6	0,2	4,9	
Autres boissons non alcoolisées	24 630	100,7	103,3	103,9	103,6	103,8	103,5	103,2	-0,3	-0,7	2,4	
Produits manufacturés	372 840	98,7	101,3	101,0	101,0	101,2	100,6	100,4	-0,2	-0,8	1,7	
Habillement et articles textiles	36 360	92,1	90,9	89,4	89,0	89,2	88,0	87,8	-0,2	-1,5	-4,6	
Vêtements de dessus pour hommes et jeunes gens	4 640	86,8	88,2	88,2	88,2	88,1	87,1	85,7	-1,6	-2,7	-1,2	
Vêtements de dessus pour femmes et jeunes filles	7 690	85,0	79,9	74,1	73,4	74,3	69,9	68,7	-1,7	-7,6	-19,2	
Vêtements de dessus pour enfants	11 320	96,2	95,9	95,9	95,0	94,8	94,7	95,0	0,2	0,1	-1,2	
Lingerie, bonneterie pour hommes	530	88,2	87,4	87,4	87,4	87,4	87,4	87,4	-	-	-0,8	
Lingerie, bonneterie pour femmes	750	98,3	98,5	98,0	97,2	97,2	96,3	96,3	-	-1,0	-2,1	
Lingerie, bonneterie pour enfants	560	100,4	90,3	90,3	89,7	89,7	89,7	89,7	-	-	-10,7	
Vêtements de travail, de sport	1 380	95,9	92,6	92,1	91,6	91,6	91,6	91,4	-0,2	-0,2	-4,7	
Accessoires du vêtement	350	86,5	86,1	87,0	87,0	87,2	87,4	87,1	-0,3	-0,1	0,7	
Articles chaussants	6 020	90,5	92,0	90,4	91,1	91,5	91,6	93,2	1,8	1,9	3,0	
Tissus, fils et mercerie	1 070	98,8	97,1	97,1	97,1	97,1	97,1	97,3	0,2	0,2	-1,5	
Linge de maison, textiles d'ameublement	2 050	101,6	99,6	101,1	101,1	101,1	100,2	100,2	-	-0,8	-1,3	
Autres produits manufacturés	336 480	99,4	102,4	102,3	102,4	102,5	102,0	101,8	-0,2	-0,7	2,4	
Mobilier	7 480	99,0	95,0	93,2	93,9	92,9	94,6	94,3	-0,3	1,5	-4,7	
Tapis, revêtements de sol	690	102,0	107,5	107,1	107,1	106,7	107,8	107,8	-	1,0	5,7	
Gros appareils ménagers	7 820	98,9	98,2	98,1	98,4	98,3	98,3	98,8	0,5	0,5	-0,1	
Petits appareils ménagers électriques	1 180	100,6	98,3	99,9	101,5	101,5	102,2	101,7	-0,5	0,2	1,0	
Articles de ménage	7 410	101,9	101,9	102,5	102,6	102,6	102,7	101,7	-1,0	-0,8	-0,2	
Articles d'électricité, quincaillerie	11 800	102,8	104,3	104,5	104,8	104,8	104,7	105,2	0,4	0,4	2,3	
Savons de ménage, produits d'entretien	22 860	102,9	106,1	106,0	106,4	105,8	106,3	106,6	0,3	0,8	3,6	
Articles de toilette, de soins	20 400	101,6	102,3	102,6	101,4	102,8	102,1	102,7	0,5	-0,1	1,0	
Véhicules	101 530	98,1	99,3	99,0	98,9	99,6	98,3	100,1	1,8	0,5	2,1	
Articles de papeterie	3 240	99,8	96,5	96,7	97,2	96,5	96,6	96,9	0,3	0,4	-2,8	
Livres, journaux	7 300	100,7	101,5	101,5	101,5	101,5	105,0	105,9	0,8	4,3	5,2	
Photo optique non médicale	1 810	87,4	89,8	89,6	89,6	88,8	88,5	85,1	-3,9	-4,1	-2,6	
Articles électro acoustiques	9 800	75,4	69,8	68,4	69,0	68,6	68,9	68,9	-	0,5	-8,6	
Autres articles de loisir	19 970	113,5	113,8	113,4	115,4	114,5	114,9	115,1	0,2	0,6	1,5	
Combustibles, énergie	96 370	98,8	104,6	104,6	104,6	104,6	103,8	100,6	-3,0	-3,8	1,9	
Tabacs	10 450	101,5	138,8	140,3	140,3	140,3	140,3	140,3	-	-	38,2	
Produits manufacturés divers	6 370	97,1	93,0	92,7	92,7	92,8	92,8	92,6	-0,2	-0,1	-4,6	
Services	386 780	104,5	105,4	105,5	105,4	107,5	106,3	106,4	0,1	-1,0	1,8	
Loyer, eau	105 400	104,6	105,4	105,4	105,6	107,4	108,5	108,5	-	1,0	3,6	
Réparation et entretien de logements et d'appareils ménagers	7 070	101,8	102,7	102,6	102,6	102,1	102,1	102,1	-	-	0,4	
Ressemelage, nettoyage, teinturerie	1 340	103,2	103,2	103,7	103,7	104,2	104,2	105,8	1,5	1,5	2,5	
Soins personnels	4 890	103,8	104,1	104,1	104,1	104,1	105,1	104,9	-0,1	0,8	1,1	
Services de santé	5 040	102,8	104,3	104,3	104,3	104,3	104,4	104,4	-	0,1	1,6	
Transports publics	37 890	112,1	121,0	123,0	121,2	137,1	118,9	118,7	-0,2	-13,4	5,8	
Services d'utilisation de véhicules privés	5 030	103,8	106,3	106,3	106,3	106,6	106,9	106,9	-	0,4	3,0	
Postes et télécommunications	52 450	94,3	92,0	92,0	92,0	92,0	92,0	92,0	-	-	-2,4	
Frais d'enseignement	6 000	108,8	113,3	113,3	113,3	113,3	113,3	113,3	-	-	4,2	
Spectacles	13 610	98,9	98,6	99,5	99,5	101,0	100,6	100,6	-	-0,4	1,8	
Hôtels, restaurants, cantines	82 380	106,3	108,0	108,2	108,1	108,2	108,8	109,5	0,6	1,2	3,0	
Consommation dans les bars	1 560	103,0	105,1	105,6	105,6	105,7	105,8	106,1	0,2	0,3	3,0	
Services de vacances, de sport	8 360	104,3	104,4	104,5	103,8	103,8	102,1	101,7	-0,3	-2,0	-2,4	
Services divers	55 760	104,6	99,5	99,3	99,3	99,3	99,3	99,3	-	-	-5,1	

Séries d'indices agrégés

Indice général base 100 en décembre 1988

	2005	2006	2007
Janvier	122,3	124,7	127,6
Février	121,6	125,0	127,6
Mars	121,9	125,2	
Avril	121,7	125,0	
Mai	122,1	125,5	
Juin	122,7	126,8	
Juillet	123,5	127,9	
Août	123,0	127,3	
Septembre	124,0	127,2	
Octobre	124,0	127,2	
Novembre	124,4	127,2	
Décembre	125,2	128,2	

Indice hors tabac - base 100 août 2003

	2005	2006	2007
Janvier	100,9	102,9	104,8
Février	100,4	103,2	104,8
Mars	100,6	103,2	
Avril	100,4	103,1	
Mai	100,8	103,4	
Juin	101,2	104,2	
Juillet	101,9	104,9	
Août	101,5	104,5	
Septembre	102,4	104,5	
Octobre	102,3	104,5	
Novembre	102,7	104,5	
Décembre	103,4	105,2	

Indice hors tabac et alcools - base 100 août 2003

	2005	2006	2007
Janvier	100,9	103,0	104,5
Février	100,4	103,2	104,6
Mars	100,6	103,2	
Avril	100,4	103,1	
Mai	100,8	103,3	
Juin	101,2	104,0	
Juillet	101,9	104,8	
Août	101,5	104,3	
Septembre	102,4	104,3	
Octobre	102,3	104,3	
Novembre	102,7	104,3	
Décembre	103,4	105,0	

Indice hors transport international - base 100 août 2003

	2005	2006	2007
Janvier	101,1	102,6	104,1
Février	100,6	102,6	104,2
Mars	100,7	102,6	
Avril	100,7	102,6	
Mai	100,8	103,0	
Juin	100,8	103,1	
Juillet	100,9	103,7	
Août	101,1	103,7	
Septembre	102,0	103,8	
Octobre	101,9	103,8	
Novembre	102,2	103,8	
Décembre	102,5	104,1	

INDICES DES PRIX DE DÉTAIL À LA CONSOMMATION PUBLIÉS AU J.O.P.F. - SALAIRES MINIMA

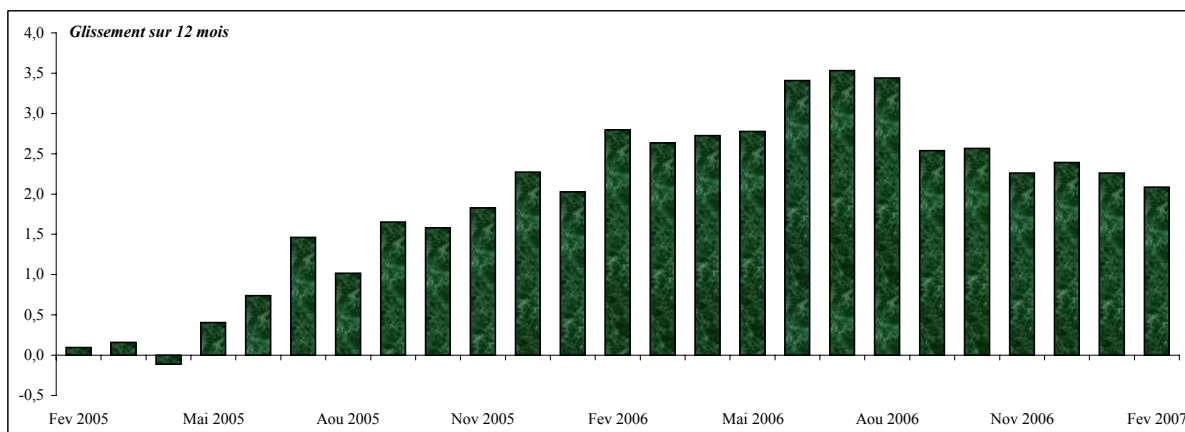
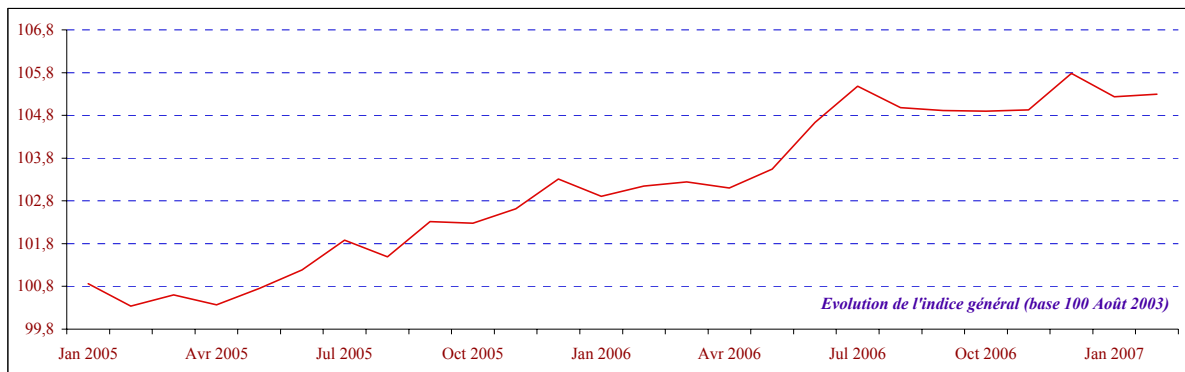
	Unité	Décembre						Dernière Information Jan	Variation	
		2001	2002	2003	2004	2005	2006		2006 / 2005	2006 / 2001
Indice	Indice	118,2	120,6	100,2	101,0	103,3	105,8	105,2		
Valeur base 100 août 2003	Indice	97,5	99,5	100,2	101,0	103,3	105,8	105,2	2,4%	8,5%
Numéro de décision ou d'arrêt		114	61	35	123	84	118			
Date de parution au JOPF		07.02.02	06.02.03	22.01.04	03.02.05	16.02.06	15.02.07			

* Base 100 décembre 1988 jusqu'en 2002, base 100 août 2003 à partir de 2003

SMIG horaire	F.CFP	2005	2006	2007	2007	2007	2007	2007	2007	2007
		591,72	609,46	627,13	627,13	739,65	739,65	810,65	0,0%	25,0%

Dernière modification officielle du SMIG parue au JOPF le 01 février 2007

INDICE DES PRIX DE DÉTAIL À LA CONSOMMATION AU COURS DES 24 DERNIERS MOIS



PRIX MOYENS

Variétés homogènes	Prix moyens							Variations en %		
	2006					2007		Sur 1 mois	Depuis le 1er janvier	Gliss. sur 12 mois
	Feb	Sep	Oct	Nov	Dec	Jan	Feb			
Viande de bœuf à rôtir fraîche: Entrecôte (le kg)	1 588	1 445	1 514	1 539	1 552	1 580	1 645	4,1	6,0	3,6
Viande de veau à rôtir fraîche: Escalope de veau (le kg)	2 486	2 389	2 277	2 639	2 483	2 513	2 590	3,1	4,3	4,2
Viande de mouton à rôtir fraîche: Côtelette d'agneau (le kg)	1 376	1 204	1 180	1 201	1 232	1 219	1 280	5,0	3,9	-7,0
Viande de porc à rôtir fraîche: Côtes de porc (le kg)	1 121	1 126	1 126	1 126	1 126	1 146	1 146	-	1,8	2,2
Poitrine fumée (le kg)	1 548	1 557	1 557	1 518	1 557	1 563	1 571	0,5	0,9	1,5
Poulet entier frais: Poulet local vide plumé (le kg)	1 257	1 304	1 317	1 317	1 311	1 311	1 287	-1,8	-1,8	2,4
Cuisses de poulet surgelées: Cuisses de poulets importées de 907 g	379	412	410	407	407	405	430	6,2	5,7	13,5
Préparations à base de viande fraîches (plat cuisiné): Cochon rôti (le kg)	2 841	2 841	2 841	2 841	2 841	2 841	2 841	-	-	-
Corned Beef (Punu puatoro): Corned beef local en boîte métallique de 340 g	305	304	304	303	305	304	304	-	-0,3	-0,3
Lait entier local (le litre)	290	290	290	290	286	279	290	3,9	1,4	-
Lait demi écrémé longue conservation (pasteurisé UHT, stérilisé): (le litre)	129	120	122	118	121	122	124	1,6	2,5	-3,9
Yaourt nature: Yaourt local x 4	301	286	285	285	285	285	285	-	-	-5,3
œufs: œufs moyens locaux (la douzaine)	355	356	357	357	357	357	357	-	-	0,6
Autres condiments: Mitihue (le litre)	836	849	849	847	849	850	850	-	0,1	1,7
Livraison d'eau de source conditionnée (Vaimato, Premium): bonne livrée à domicile	750	750	750	750	750	750	750	-	-	-
Vins rouge en bouteille plastique de 150 cl	896	1 334	1 334	1 334	1 334	1 415	1 411	-0,3	5,8	57,5
Bière locale en boîte métallique de 33 cl	186	196	198	199	198	198	198	-	-	6,5
Bière locale en bouteille consignée de 50 cl	187	199	199	201	199	199	199	-	-	6,4
Eaux de source (Royale, Vaimato, etc... en bouteille plastique de 150 cl)	92	92	92	92	92	91	91	-	-1,1	-1,1
Colas locaux en boîte de 35 cl	107	112	116	116	116	112	108	-3,6	-6,9	0,9
Allumettes (la boîte)	7	8	8	8	8	8	8	-	-	14,3
Mélange pour moteur à deux temps (le litre)	158	175	175	175	175	175	169	-3,4	-3,4	7,0
Essence sans plomb (le litre)	143	160	160	160	160	160	148	-7,5	-7,5	3,5
Gaz en bouteille: bonbonne de 13 kg sans consigne	2 418	2 600	2 600	2 600	2 600	2 405	2 405	-	-7,5	-0,5
Facture d'électricité, paiement à la consommation: Prix du Kw/h	2 700	2 700	2 700	2 700	2 700	2 700	2 700	-	-	-
Cigarettes: Cigarettes de tabac brun sans filtre	422	565	565	565	565	565	565	-	-	33,9
Tabac à rouler (Bison, Neptune, etc... Tabacs à rouler 35 g)	372	582	582	582	582	583	583	-	0,2	56,7
Mécanique auto: Heure de main d'œuvre	4 145	4 221	4 221	4 221	4 272	4 285	4 285	-	0,3	3,4
Communication intérieure intra île: 4 minutes de communication	136	136	136	136	136	136	136	-	-	-
Places de cinéma: adulte et enfant	900	900	950	950	850	850	850	-	-	-5,6

LES 25 PLUS FORTES VARIATIONS MENSUELLES

Postes	Indice							Variations en %		
	2006					2007		Sur 1 mois	Depuis le 1er janvier	Gliss. sur 12 mois
	Feb	Sep	Oct	Nov	Dec	Jan	Feb			
Chaussures pour enfant	98,6	95,3	94,1	96,2	96,8	96,8	103,4	6,8	6,8	4,8
Fromages	128,5	131,6	132,1	131,8	132,5	130,7	138,4	5,9	4,4	7,7
Bœuf à rôtir	106,1	105,5	105,4	107,3	105,6	104,5	110,1	5,3	4,2	3,8
Veau à braiser ou à bouillir	108,8	107,1	97,1	111,6	117,5	116,7	122,2	4,7	4,0	12,3
Aspirateur	98,7	99,8	99,8	99,8	99,8	99,8	103,7	3,9	3,9	5,0
Poulet entier ou en morceaux frais ou congelé	131,8	132,7	134,2	133,1	132,7	131,6	136,3	3,6	2,8	3,4
Hôtellerie	103,3	104,9	104,9	104,9	104,9	105,5	108,3	2,7	3,3	4,8
Machine à coudre	91,4	91,4	91,4	91,4	86,9	86,9	89,2	2,7	2,7	-2,4
Produits de nettoyage et détergents	103,3	103,5	102,8	103,1	103,5	103,7	106,2	2,4	2,6	2,8
Pantalons et shorts pour femmes et jeunes filles	108,5	102,1	98,5	97,5	97,5	91,4	89,2	-2,4	-8,5	-17,8
Combustibles solides	101,8	102,9	102,9	102,9	102,9	102,9	100,3	-2,5	-2,5	-1,5
Confiserie à base de chocolat	106,3	108,0	107,0	107,0	105,3	107,9	105,0	-2,7	-0,3	-1,2
œufs	102,2	105,2	105,4	105,4	105,4	105,4	102,4	-2,8	-2,8	0,2
Produits pharmaceutiques et articles liés à la santé	99,8	100,9	100,7	100,7	101,2	99,3	96,4	-2,9	-4,7	-3,4
Pantalons et shorts pour hommes et jeunes gens	101,8	101,2	101,1	101,2	101,1	99,0	96,2	-2,9	-4,9	-5,5
Crustacés et autres mollusques frais ou congelés	148,4	154,2	153,7	162,3	154,2	163,4	157,9	-3,3	2,4	6,4
Chaussures pour femme	81,3	81,6	79,6	82,9	82,9	82,2	79,4	-3,4	-4,2	-2,3
Fromages blancs et petits suisses	102,3	103,4	103,7	103,5	103,1	103,5	99,8	-3,6	-3,2	-2,5
Jupes	78,3	73,6	73,6	70,4	75,0	74,0	71,1	-3,9	-5,2	-9,2
Mouton à rôtir	124,8	113,8	114,7	115,9	117,0	115,6	110,0	-4,8	-5,9	-11,9
Support vidéo enregistré ou non	87,7	96,6	96,4	96,4	94,6	94,6	88,1	-6,9	-6,9	0,4
Produits surgelés de la pêche	103,3	104,3	104,3	104,3	104,3	104,3	97,0	-7,0	-7,0	-6,1
Pétrole et fuels	108,9	128,9	128,9	128,9	128,9	128,9	119,4	-7,4	-7,4	9,6
Carburant	110,0	123,1	123,1	123,1	123,1	123,1	113,9	-7,5	-7,5	3,5
Mouton à braiser ou à bouillir	118,4	130,8	119,0	116,2	118,3	153,4	134,2	-12,5	13,4	13,3