

# SPÉCIAL

## INDICE DES PRIX À LA CONSOMMATION

### DÉCEMBRE 2006

UN INDICE GÉNÉRAL DE 105,8

**+0,8 % pour le mois de décembre**

+2,4 % pour l'année

+2,4 % sur les 12 derniers mois

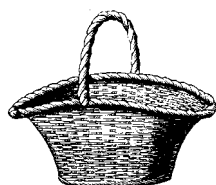
L'indice des prix à la consommation progresse de 0,8 % en décembre 2006, essentiellement sous l'influence des services (+2 %) et des produits manufacturés (+0,2 %). La baisse de 0,1 % des prix des produits alimentaires atténue légèrement cette hausse. Ainsi, en 2006 l'inflation s'élève à +2,4 %, un résultat comparable à celui de 2005 (+2,3 %).

La baisse des prix des *produits alimentaires* intervient durant le mois des festivités de fin d'année après 7 mois de hausses consécutives. Celle-ci est étroitement liée à la baisse des prix des produits carnés : -1,2 % pour les *produits de la pêche*, -0,5 % pour les *viandes de boucherie*, -0,2 % pour les *volailles, lapins et gibiers*. La baisse des prix des *boissons alcoolisées* (-0,4 %) accentue ce phénomène. A contrario, les prix des *légumes* et des *fruits* progressent respectivement de 0,4 % et 0,5 %.

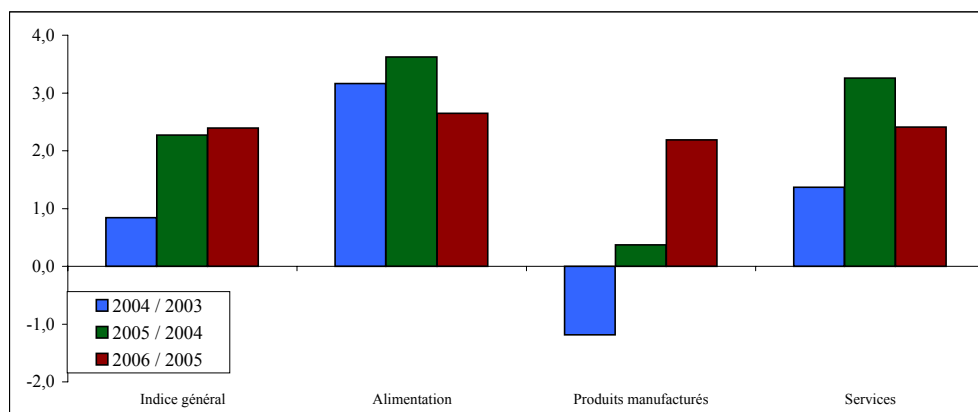
L'augmentation des prix des *produits manufacturés* est de 0,2 % qu'il s'agisse de *l'habillement et des articles textiles* ou des *autres produits manufacturés*. Bien que la plupart des postes de dépense restent stables, les prix des *véhicules* s'accroissent de 0,7 % et ceux des *articles de toilette et de soin* de 1,4 %. Les prix des *autres articles de loisir* (poste auquel appartiennent les *jouets*) baissent quant à eux de 0,8 %.

Les tarifs des *services* s'accroissent de 2 %, essentiellement sous l'impulsion des *transports publics* (+13,1 %) et des *loyers* (+1,7 %). Cette tendance à la hausse est assez générale sur l'ensemble des services et l'approche de la nouvelle année engendre quelques modifications des grilles tarifaires. Ainsi, les tarifs des *spectacles* augmentent de 1,6 % et les tarifs des *hôtels, restaurants, cantines* de 0,1 %.

L'ensemble du personnel de l'Institut de la Statistique de Polynésie française (I.S.P.F.) et plus particulièrement l'équipe de l'indice des prix à la consommation, vous adresse ses meilleurs vœux pour l'année 2007.



GLISSEMENT SUR 12 MOIS DE L'INDICE PAR GROUPE DE PRODUITS  
Glissement sur décembre



INDICE GÉNÉRAL DES PRIX SUR LES TROIS DERNIÈRES ANNÉES  
BASE 100 AOÛT 2003

Année	Jan	Fev	Mar	Avr	Mai	Jun	Jul	Aou	Sep	Oct	Nov	Dec
2006	102,9	103,1	103,2	103,1	103,5	104,6	105,5	105,0	104,9	104,9	104,9	105,8
2005	100,9	100,3	100,6	100,4	100,7	101,2	101,9	101,5	102,3	102,3	102,6	103,3
2004	100,2	100,2	100,4	100,5	100,3	100,4	100,4	100,5	100,7	100,7	100,8	101,0

N° 343  
Décembre 2006  
Dépôt légal : janvier 2007

Directeur de la publication :  
Serge CONTOUR

Auteur de la publication  
Olivier CHAMPION

Vente et abonnement : 47 34 42  
Prix au numéro :  
En Polynésie française : 600 F.CFP  
Hors Polynésie française : 750 F.CFP

Abonnement : 12 numéros  
En Polynésie française : 6 000 F.CFP  
Hors Polynésie française : 7 500 F.CFP

ISSN 1247 - 7370  
© ISPF 2006

B.P. 395 - 98 713 Papeete  
Tél : (689) 47 34 34 - Fax : (689) 42 72 52  
mél : ispf@ispf.pf / site web : www.ispf.pf

## RÉSULTATS PAR GROUPES DE PRODUITS

- BASE 100 AOÛT 2003 -

GRANDS GROUPES  Groupes de produits	Pondération	Indice							Variations en %		
		2005	2006						Sur 1 mois	Depuis le 1er janvier	Gliss. sur 12 mois
		Dec	Jul	Aou	sep	Oct	Nov	Dec			
<b>Indice Général</b>	<b>1 000 000</b>	<b>103,3</b>	<b>105,5</b>	<b>105,0</b>	<b>104,9</b>	<b>104,9</b>	<b>104,9</b>	<b>105,8</b>	<b>0,8</b>	<b>2,4</b>	<b>2,4</b>
<b>Alimentation</b>	<b>240 380</b>	<b>107,5</b>	<b>109,3</b>	<b>109,5</b>	<b>110,1</b>	<b>110,1</b>	<b>110,5</b>	<b>110,4</b>	<b>-0,1</b>	<b>2,6</b>	<b>2,6</b>
Boulangerie Pâtisserie	32 730	105,7	106,0	106,0	106,3	106,6	106,6	106,4	-0,2	0,7	0,7
Autres produits à base de céréales	8 230	113,5	113,7	110,9	111,4	111,7	110,0	111,1	1,0	-2,1	-2,1
Viandes de boucherie	17 270	112,4	108,6	107,7	111,7	110,0	113,6	113,0	-0,5	0,6	0,6
Viandes de porc et charcuterie	13 370	106,2	106,5	106,7	106,4	107,1	107,4	107,9	0,4	1,6	1,6
Volailles, lapins et gibiers	8 850	131,5	135,2	136,2	134,3	134,5	135,9	135,6	-0,2	3,1	3,1
Autres produits contenant de la viande	7 570	103,7	103,0	102,2	102,3	103,9	108,4	106,4	-1,8	2,6	2,6
Produits de la pêche	20 480	126,3	122,8	124,0	124,8	124,2	122,0	120,6	-1,2	-4,5	-4,5
Laits et fromages	17 610	106,6	104,5	106,1	107,0	106,9	106,6	107,3	0,6	0,6	0,6
œufs	3 560	102,2	102,3	105,2	105,2	105,4	105,4	105,4	-	3,2	3,2
Beurres et corps gras	6 440	103,7	107,7	108,6	107,7	107,8	105,8	106,9	1,1	3,1	3,1
Légumes	19 750	106,9	107,6	107,3	106,9	106,7	107,7	108,1	0,4	1,1	1,1
Fruits	11 770	97,6	100,7	101,5	101,6	103,0	103,1	103,6	0,5	6,2	6,2
Sucres et produits à base de sucre	6 330	108,1	122,8	122,7	123,2	123,2	122,0	121,8	-0,1	12,7	12,7
Produits alimentaires divers	14 550	104,7	109,0	108,5	108,9	108,9	110,3	109,9	-0,3	5,0	5,0
Boissons alcoolisées	23 880	101,6	111,7	112,1	112,6	112,7	113,3	112,8	-0,4	11,0	11,0
Cafés et thés	3 360	102,6	103,5	103,8	105,9	106,8	106,5	107,1	0,5	4,3	4,3
Autres boissons non alcoolisées	24 630	99,7	102,6	102,8	103,3	103,9	103,6	103,8	0,2	4,1	4,1
<b>Produits manufacturés</b>	<b>372 840</b>	<b>99,0</b>	<b>101,5</b>	<b>101,3</b>	<b>101,3</b>	<b>101,0</b>	<b>101,0</b>	<b>101,2</b>	<b>0,2</b>	<b>2,2</b>	<b>2,2</b>
<b>Habillement et articles textiles</b>	<b>36 360</b>	<b>94,0</b>	<b>91,2</b>	<b>90,8</b>	<b>90,9</b>	<b>89,4</b>	<b>89,0</b>	<b>89,2</b>	<b>0,2</b>	<b>-5,1</b>	<b>-5,1</b>
Vêtements de dessus pour hommes et jeunes gens	4 640	90,6	89,1	88,8	88,2	88,2	88,2	88,1	-0,1	-2,7	-2,7
Vêtements de dessus pour femmes et jeunes filles	7 690	87,0	80,2	79,6	79,9	74,1	73,4	74,3	1,3	-14,5	-14,5
Vêtements de dessus pour enfants	11 320	98,1	95,8	95,9	95,9	95,9	95,0	94,8	-0,2	-3,3	-3,3
Lingerie, bonneterie pour hommes	530	88,2	87,5	87,5	87,4	87,4	87,4	87,4	-	-0,8	-0,8
Lingerie, bonneterie pour femmes	750	99,1	98,4	98,4	98,5	98,0	97,2	97,2	-	-1,9	-1,9
Lingerie, bonneterie pour enfants	560	100,0	90,3	90,3	90,3	90,3	89,7	89,7	-	-10,3	-10,3
Vêtements de travail, de sport	1 380	96,1	91,9	92,1	92,6	92,1	91,6	91,6	-	-4,7	-4,7
Accessoires du vêtement	350	86,1	86,5	86,1	86,1	87,0	87,0	87,2	0,2	1,3	1,3
Articles chaussants	6 020	92,5	92,4	91,2	92,0	90,4	91,1	91,5	0,4	-1,2	-1,2
Tissus, fils et mercerie	1 070	99,0	99,4	97,1	97,1	97,1	97,1	97,1	-	-1,9	-1,9
Linge de maison, textiles d'ameublement	2 050	103,2	101,1	101,0	99,6	101,1	101,1	101,1	-	-2,0	-2,0
<b>Autres produits manufacturés</b>	<b>336 480</b>	<b>99,6</b>	<b>102,6</b>	<b>102,5</b>	<b>102,4</b>	<b>102,3</b>	<b>102,4</b>	<b>102,5</b>	<b>0,2</b>	<b>3,0</b>	<b>3,0</b>
Mobilier	7 480	99,3	94,9	95,1	95,0	93,2	93,9	92,9	-1,1	-6,4	-6,4
Tapis, revêtements de sol	690	102,9	102,8	97,3	107,5	107,1	107,1	106,7	-0,4	3,8	3,8
Gros appareils ménagers	7 820	97,5	98,8	97,9	98,2	98,1	98,4	98,3	-0,1	0,8	0,8
Petits appareils ménagers électriques	1 180	101,0	100,4	100,1	98,3	99,9	101,5	101,5	-	0,5	0,5
Articles de ménage	7 410	101,4	102,7	103,0	101,9	102,5	102,6	102,6	-	1,1	1,1
Articles d'électricité, quincaillerie	11 800	103,2	104,9	104,8	104,3	104,5	104,8	104,8	-	1,5	1,5
Savons de ménage, produits d'entretien	22 860	103,0	104,6	104,5	106,1	106,0	106,4	105,8	-0,6	2,7	2,7
Articles de toilette, de soins	20 400	101,7	103,1	102,9	102,3	102,6	101,4	102,8	1,4	1,1	1,1
Véhicules	101 530	98,6	99,5	99,7	99,3	99,0	98,9	99,6	0,7	1,0	1,0
Articles de papeterie	3 240	101,2	98,8	96,0	96,5	96,7	97,2	96,5	-0,6	-4,6	-4,6
Livres, journaux	7 300	100,6	101,5	101,4	101,5	101,5	101,5	101,5	-	0,9	0,9
Photo optique non médicale	1 810	87,0	86,8	86,8	89,8	89,6	89,6	88,8	-0,9	2,0	2,0
Articles électro acoustiques	9 800	77,6	73,1	72,0	69,8	68,4	69,0	68,6	-0,6	-11,6	-11,6
Autres articles de loisir	19 970	113,1	115,0	113,6	113,8	113,4	115,4	114,5	-0,8	1,3	1,3
Combustibles, énergie	96 370	98,8	104,6	104,6	104,6	104,6	104,6	104,6	-	5,9	5,9
Tabacs	10 450	99,4	139,0	138,7	138,8	140,3	140,3	140,3	-	41,2	41,2
Produits manufacturés divers	6 370	96,7	92,0	92,4	93,0	92,7	92,7	92,8	0,1	-4,0	-4,0
<b>Services</b>	<b>386 780</b>	<b>104,9</b>	<b>107,1</b>	<b>105,8</b>	<b>105,4</b>	<b>105,5</b>	<b>105,4</b>	<b>107,5</b>	<b>2,0</b>	<b>2,4</b>	<b>2,4</b>
Loyer, eau	105 400	104,4	105,2	105,3	105,4	105,4	105,6	107,4	1,7	2,8	2,8
Réparation et entretien de logements et d'appareils ménagers	7 070	101,6	102,0	102,0	102,7	102,6	102,6	102,1	-0,4	0,6	0,6
Ressemelage, nettoyage, teinturerie	1 340	103,2	103,2	103,2	103,2	103,7	103,7	104,2	0,6	1,0	1,0
Soins personnels	4 890	103,7	104,5	104,5	104,1	104,1	104,1	104,1	-	0,3	0,3
Services de santé	5 040	102,4	102,8	104,1	104,3	104,3	104,3	104,3	-	1,8	1,8
Transports publics	37 890	121,4	143,0	126,4	121,0	123,0	121,2	137,1	13,1	12,9	12,9
Services d'utilisation de véhicules privés	5 030	102,7	105,4	106,1	106,3	106,3	106,3	106,6	0,3	3,8	3,8
Postes et télécommunications	52 450	94,3	92,0	92,0	92,0	92,0	92,0	92,0	-	-2,4	-2,4
Frais d'enseignement	6 000	108,8	108,9	108,9	113,3	113,3	113,3	113,3	-	4,1	4,1
Spectacles	13 610	99,0	98,9	98,9	98,6	99,5	99,5	101,0	1,6	2,0	2,0
Hôtels, restaurants, cantines	82 380	105,1	107,2	107,6	108,0	108,2	108,1	108,2	0,1	2,9	2,9
Consommation dans les bars	1 560	102,8	103,4	104,2	105,1	105,6	105,6	105,7	0,1	2,8	2,8
Services de vacances, de sport	8 360	104,2	104,4	104,4	104,4	104,5	103,8	103,8	-	-0,3	-0,3
Services divers	55 760	104,6	100,5	100,5	99,5	99,3	99,3	99,3	-	-5,1	-5,1

INDICES SELON L'ORIGINE DES PRODUITS

- BASE 100 AOÛT 2003 -

Indice général base 100 en décembre 1988

GRANDS GROUPES	Origine	Indices mensuels							Variations en %		
		2005	2006						Sur 1 mois	Depuis le 1er janvier	Gliss. sur 12 mois
		Dec	Jul	Aou	sep	Oct	Nov	Dec			
Indice général	Global	103,3	105,5	105,0	104,9	104,9	104,9	105,8	0,8	2,4	2,4
	Local	102,3	102,5	102,6	102,7	102,8	102,7	103,1	0,4	0,8	0,8
	Importé	104,9	109,5	108,2	107,9	107,8	108,0	109,3	1,3	4,2	4,2
Alimentation	Global	107,5	109,3	109,5	110,1	110,1	110,5	110,4	-0,1	2,6	2,6
	Local	104,4	105,4	105,9	106,0	106,2	105,5	105,7	0,2	1,2	1,2
	Importé	110,8	113,2	113,3	114,1	114,1	115,2	114,9	-0,3	3,7	3,7
Produits manufacturés	Global	99,0	101,5	101,3	101,3	101,0	101,0	101,2	0,2	2,2	2,2
	Local	96,8	97,5	97,5	97,8	97,7	98,2	98,0	-0,2	1,2	1,2
	Importé	99,9	102,7	102,5	102,4	102,0	102,0	102,3	0,2	2,4	2,4
Services	Global	104,9	107,1	105,8	105,4	105,5	105,4	107,5	2,0	2,4	2,4
	Local	102,7	102,5	102,6	102,6	102,7	102,7	103,3	0,6	0,6	0,6
	Importé	129,2	158,5	131,7	123,6	126,8	124,1	147,7	19,0	14,3	14,3

	2004	2005	2006
Janvier	121,4	122,3	124,7
Février	121,5	121,6	125,0
Mars	121,8	121,9	125,2
Avril	121,8	121,7	125,0
Mai	121,6	122,1	125,5
Juin	121,8	122,7	126,8
Juillet	121,7	123,5	127,9
Août	121,8	123,0	127,3
Septembre	122,0	124,0	127,2
Octobre	122,0	124,0	127,2
Novembre	122,2	124,4	127,2
Décembre	122,4	125,2	128,2

INDICES DES PRIX DE DÉTAIL À LA CONSOMMATION PUBLIÉS AU J.O.P.F. - SALAIRES MINIMA

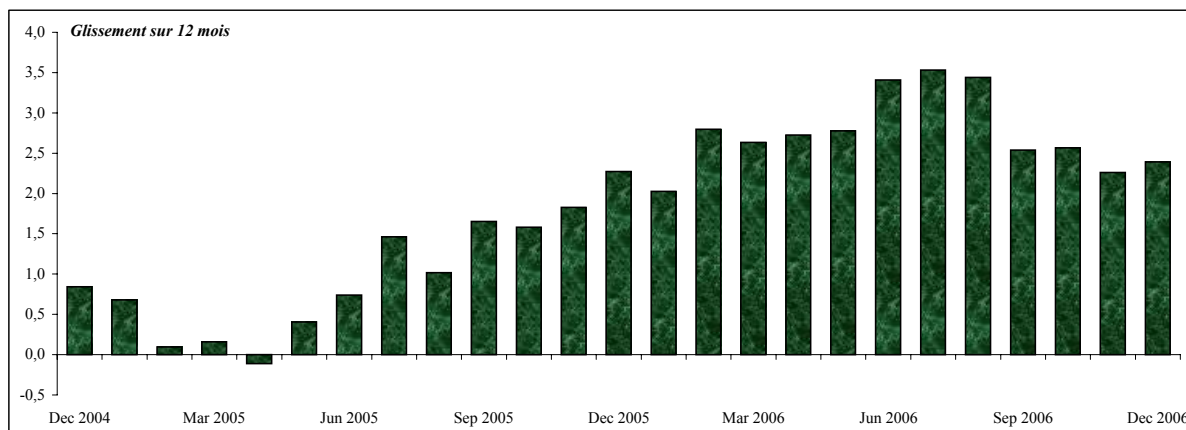
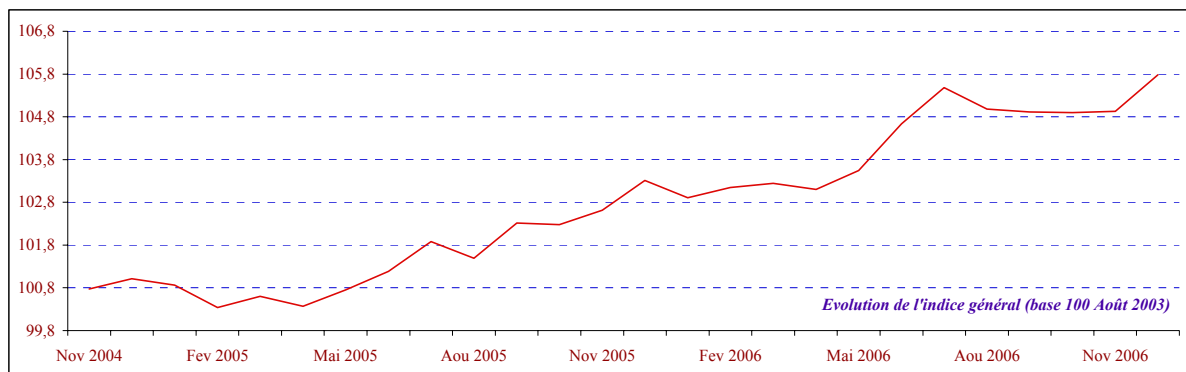
	Unité	Décembre						Dernière Information Nov	Variation	
		2000	2001	2002	2003	2004	2005		2005 / 2004	2005 / 2000
Indice	Indice	117,2	118,2	120,6	100,2	101,0	103,3	104,9		
Valeur base 100 août 2003	Indice	96,6	97,5	99,5	100,2	101,0	103,3	104,9	2,3%	6,9%
Numéro de décision ou d'arrêt		114	61	35	123	84	107	1491		
Date de parution au JOPF		01.02.01	07.02.02	06.02.03	22.01.04	03.02.05	16.02.06	21.12.06		

\* Base 100 décembre 1988 jusqu'en 2002, base 100 août 2003 à partir de 2003

SMIG horaire	F.CFP	591,72	609,46	627,13	627,13	739,65	739,65	775,15	0,0%	25,0%
--------------	-------	--------	--------	--------	--------	--------	--------	--------	------	-------

Dernière modification officielle du SMIG parue au JOPF le 30 décembre 2005

INDICE DES PRIX DE DÉTAIL À LA CONSOMMATION AU COURS DES 24 DERNIERS MOIS



**PRIX MOYENS**

Variétés homogènes	Prix moyens							Variations en %		
	2005	2006						Sur 1 mois	Depuis le 1er janvier	Gliss. sur 12 mois
	Dec	Jul	Aou	sep	Oct	Nov	Dec			
Viande de bœuf à rôtir fraîche: Entrecôte (le kg)	1 564	1 412	1 419	1 445	1 514	1 539	1 552	0,8	-0,8	-0,8
Viande de veau à rôtir fraîche: Escalope de veau (le kg)	2 569	2 429	2 448	2 389	2 277	2 639	2 483	-5,9	-3,3	-3,3
Viande de mouton à rôtir fraîche: Côtelette d'agneau (le kg)	1 308	1 183	1 195	1 204	1 180	1 201	1 232	2,6	-5,8	-5,8
Viande de porc à rôtir fraîche: Côtes de porc (le kg)	1 118	1 123	1 126	1 126	1 126	1 126	1 126	-	0,7	0,7
Poitrine fumée (le kg)	1 589	1 557	1 557	1 557	1 557	1 518	1 557	2,6	-2,0	-2,0
Poulet entier frais: Poulet local vide plumé (le kg)	1 319	1 306	1 306	1 304	1 317	1 317	1 311	-0,5	-0,6	-0,6
Cuisses de poulet surgelées: Cuisses de poulets importées de 907 g	368	429	431	412	410	407	407	-	10,6	10,6
Préparations à base de viande fraîches (plat cuisiné): Cochon rôti (le kg)	2 841	2 841	2 841	2 841	2 841	2 841	2 841	-	-	-
Corned Beef (Punu puatoro): Corned beef local en boîte métallique de 340 g	305	305	305	304	304	303	305	0,7	-	-
Lait entier local (le litre)	290	290	290	290	290	290	286	-1,4	-1,4	-1,4
Lait demi écrémé longue conservation (pasteurisé UHT, stérilisé): (le litre)	129	121	125	120	122	118	121	2,5	-6,2	-6,2
Yaourt nature: Yaourt local x 4	300	286	286	286	285	285	285	-	-5,0	-5,0
œufs: œufs moyens locaux (la douzaine)	355	357	357	356	357	357	357	-	0,6	0,6
Autres condiments: Mitihue (le litre)	833	848	850	849	849	847	849	0,2	1,9	1,9
Livraison d'eau de source conditionnée (Vaimato, Premium): bonbonne livrée à domicile	750	750	750	750	750	750	750	-	-	-
Vins rouge en bouteille plastique de 150 cl	890	1 326	1 334	1 334	1 334	1 334	1 334	-	49,9	49,9
Bière locale en boîte métallique de 33 cl	185	195	195	196	198	199	198	-0,5	7,0	7,0
Bière locale en bouteille consignée de 50 cl	183	198	198	199	199	201	199	-1,0	8,7	8,7
Eaux de source (Royale, Vaimato, etc... en bouteille plastique de 150 cl)	93	92	92	92	92	92	92	-	-1,1	-1,1
Colas locaux en boîte de 35 cl	106	112	113	112	116	116	116	-	9,4	9,4
Allumettes (la boîte)	7	8	8	8	8	8	8	-	14,3	14,3
Mélange pour moteur à deux temps (le litre)	158	175	175	175	175	175	175	-	10,8	10,8
Essence sans plomb (le litre)	143	160	160	160	160	160	160	-	11,9	11,9
Gaz en bouteille: bonbonne de 13 kg sans consigne	2 418	2 600	2 600	2 600	2 600	2 600	2 600	-	7,5	7,5
Facture d'électricité, paiement à la consommation: Prix du Kw/h	2 700	2 700	2 700	2 700	2 700	2 700	2 700	-	-	-
Cigarettes: Cigarettes de tabac brun sans filtre	390	565	559	565	565	565	565	-	44,9	44,9
Tabac à rouler (Bison, Neptune, etc...: Tabacs à rouler 35 g)	372	586	586	582	582	582	582	-	56,5	56,5
Mécanique auto: Heure de main d'œuvre	4 126	4 156	4 205	4 221	4 221	4 221	4 272	1,2	3,5	3,5
Communication intérieure intra île: 4 minutes de communication	136	136	136	136	136	136	136	-	-	-
Places de cinéma: adulte et enfant	900	900	900	900	950	950	850	-10,5	-5,6	-5,6

**LES 25 PLUS FORTES VARIATIONS MENSUELLES**

Postes	Indice							Variations en %		
	2005	2006						Sur 1 mois	Depuis le 1er janvier	Gliss. sur 12 mois
	Dec	Jul	Aou	sep	Oct	Nov	Dec			
Transport international	129,2	158,6	131,7	123,6	126,8	124,1	147,7	19,1	14,3	14,3
Jupes	78,3	71,4	70,1	73,6	73,6	70,4	75,0	6,6	-4,2	-4,2
Autres huiles alimentaires	102,9	120,2	125,6	119,3	121,8	109,6	116,3	6,1	13,0	13,0
Veau à braiser ou à bouillir	104,4	120,9	108,5	107,1	97,1	111,6	117,5	5,2	12,6	12,6
Autres produits d'hygiène corporelle	104,2	105,0	104,8	104,5	105,2	102,2	105,6	3,4	1,3	1,3
Savons d'hygiène corporelle	103,8	106,0	106,0	106,0	106,0	104,0	106,5	2,4	2,5	2,5
Lait en conserve	108,7	110,0	110,1	110,4	109,6	109,4	112,0	2,4	3,0	3,0
Robes	83,6	78,8	78,8	75,8	75,8	74,7	76,5	2,3	-8,5	-8,5
Riz	128,2	126,4	120,0	120,0	120,0	114,9	117,5	2,2	-8,4	-8,4
Cinéma et location de supports filmographiques	96,3	96,3	96,3	96,3	97,3	97,3	99,3	2,0	3,2	3,2
Mouton à braiser ou à bouillir	121,0	128,4	132,2	130,8	119,0	116,2	118,3	1,8	-2,2	-2,2
loyers d'habitation	103,7	104,4	104,5	104,6	104,7	104,8	106,7	1,8	2,8	2,8
Jambon	106,1	105,7	106,2	106,3	105,8	104,8	106,5	1,7	0,4	0,4
Articles de jardin et de jardinage	164,6	174,7	174,3	175,2	174,2	182,1	180,0	-1,1	9,4	9,4
Veau à rôtir	121,6	113,8	106,8	112,1	106,2	125,2	123,6	-1,3	1,7	1,7
Articles d'ameublement	94,9	90,2	90,4	89,8	87,6	88,5	87,2	-1,4	-8,1	-8,1
Autres articles de papeterie	99,5	96,5	95,8	97,1	97,3	98,6	97,1	-1,5	-2,4	-2,4
Bœuf à rôtir	104,1	98,8	100,4	105,5	105,4	107,3	105,6	-1,6	1,5	1,5
Confiserie à base de chocolat	104,6	106,2	104,8	108,0	107,0	107,0	105,3	-1,6	0,7	0,7
Support vidéo enregistré ou non	86,0	90,9	91,1	96,6	96,4	96,4	94,6	-1,9	10,0	10,0
Jeux et jouets	97,1	94,6	91,6	91,5	91,3	91,4	89,3	-2,3	-8,0	-8,0
Apéritifs alcoolisés	103,6	113,4	114,1	114,5	118,2	118,1	115,2	-2,4	11,3	11,3
Machine à coudre	91,4	91,4	91,4	91,4	91,4	91,4	86,9	-5,0	-5,0	-5,0
Crustacés et autres mollusques frais ou congelés	158,5	150,0	150,7	154,2	153,7	162,3	154,2	-5,0	-2,7	-2,7
Triperie	124,0	118,1	113,9	114,4	122,5	148,6	134,6	-9,5	8,5	8,5