

N° 337
Septembre 2006
Dépôt légal : octobre 2006

Directeur de la publication :
Serge CONTOUR

Auteur de la publication
Olivier CHAMPION

Vente et abonnement : 47 34 42
Prix au numéro :
En Polynésie française : 600 F.CFP
Hors Polynésie française : 750 F.CFP

Abonnement : 12 numéros
En Polynésie française : 6 000 F.CFP
Hors Polynésie française : 7 500 F.CFP

ISSN 1247 - 7370

© ISPF 2005

B.P. 395 - 98 713 Papeete
Tél : (689) 47 34 34 - Fax : (689) 42 72 52
mél : ispf@ispf.pf / site web : www.ispf.pf

SPÉCIAL

INDICE DES PRIX À LA CONSOMMATION

SEPTEMBRE 2006

UN INDICE GÉNÉRAL DE 104,9

-0,1 % pour le mois de septembre

+1,5 % depuis le mois de décembre

+2,5 % sur les 12 derniers mois

L'indice des prix à la consommation est en léger recul de 0,1 % en ce mois de septembre 2006. Les prix dans l'alimentaire continuent de progresser (+0,5 %). En revanche, dans les deux autres grands groupes les prix diminuent : -0,4 % pour les services et -0,1 % pour les produits manufacturés.

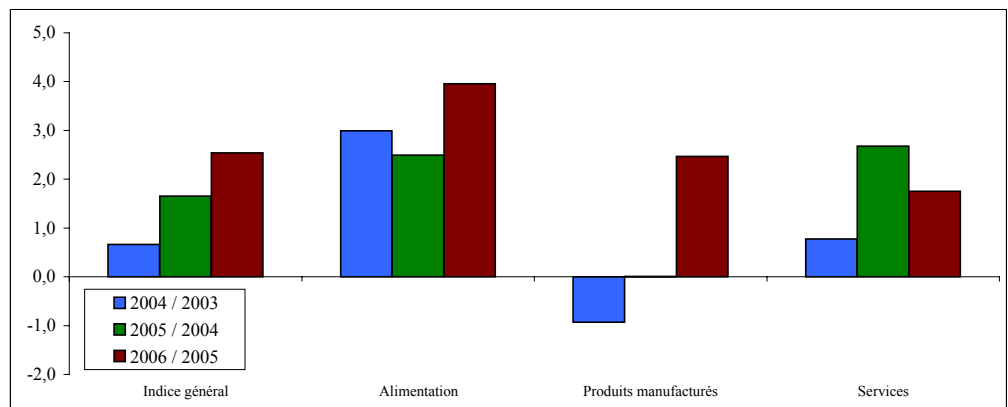
L'augmentation constatée dans l'*alimentaire* est essentiellement liée aux variations des prix des *viandes de boucherie* (+3,7 %) et des *produits de la pêche* (+0,7 %). La raréfaction du poisson sur les étals conjuguée à un report de consommation sur les viandes peut expliquer cette évolution. Les boissons (alcoolisées ou non) progressent en moyenne de 0,5 %, les *laits et fromages* de 0,8 % renforçant la tendance générale.

Malgré une hausse des prix dans l'*habillement et les articles textiles* (+0,1 %), les prix des *produits manufacturés* baissent globalement (-0,1 %). Les baisses sont particulièrement sensibles pour les *articles électro acoustiques* (-3,0 %) ou les *véhicules* (-0,4 %). A contrario, les prix des *savons de ménage et des produits d'entretien* progressent (+1,5 %) comme ceux des *tapis et revêtements de sol* (+10,5 %).

La baisse des tarifs des *services* est étroitement corrélée au retour de la basse saison touristique. Celle-ci se traduit par la réduction des tarifs des transports publics (-4,3 %). Dans l'établissement des nouvelles grilles de rentrée, les tarifs des hôtels, restaurants, cantines progressent de 0,4 % et les frais d'enseignement de 4,0 %. Les tarifs des spectacles sont quant à eux en léger recul de 0,2 %.

Depuis le début de l'année, l'indice des prix à la consommation progresse de 1,5 %, un niveau plus important que celui enregistré ces dernières années sur la même période. En glissement annuel, l'inflation

GLISSEMENT SUR 12 MOIS DE L'INDICE PAR GROUPE DE PRODUITS
Glissement sur septembre



INDICE GÉNÉRAL DES PRIX SUR LES TROIS DERNIÈRES ANNÉES
BASE 100 AOÛT 2003

Année	Jan	Fev	Mar	Avr	Mai	Jun	Jul	Aou	Sep	Oct	Nov	Dec
2006	102,9	103,1	103,2	103,1	103,5	104,6	105,5	105,0	104,9			
2005	100,9	100,3	100,6	100,4	100,7	101,2	101,9	101,5	102,3	102,3	102,6	103,3
2004	100,2	100,2	100,4	100,5	100,3	100,4	100,4	100,5	100,7	100,7	100,8	101,0

RÉSULTATS PAR GROUPES DE PRODUITS

- BASE 100 AOÛT 2003 -

GRANDS GROUPES Groupes de produits	Pondération	Indice							Variations en %		
		2005	2006						Sur 1 mois	Depuis le 1er janvier	Gliss. sur 12 mois
		Sep	Avr	Mai	Jun	Jul	Aou	Sep			
Indice Général	1 000 000	102,3	103,1	103,5	104,6	105,5	105,0	104,9	-0,1	1,5	2,5
Alimentation	240 380	105,9	107,6	108,3	109,0	109,3	109,5	110,1	0,5	2,4	4,0
Boulangerie Pâtisserie	32 730	105,0	105,9	106,0	105,7	106,0	106,0	106,3	0,3	0,6	1,2
Autres produits à base de céréales	8 230	107,5	114,9	115,7	115,4	113,7	110,9	111,4	0,4	-1,8	3,7
Viandes de boucherie	17 270	113,0	110,9	108,4	109,0	108,6	107,7	111,7	3,7	-0,6	-1,1
Viandes de porc et charcuterie	13 370	104,3	106,0	106,1	106,8	106,5	106,7	106,4	-0,3	0,2	2,1
Volailles, lapins et gibiers	8 850	117,4	132,0	130,5	135,9	135,2	136,2	134,3	-1,4	2,2	14,5
Autres produits contenant de la viande	7 570	104,0	102,8	104,4	102,2	103,0	102,2	102,3	0,1	-1,3	-1,6
Produits de la pêche	20 480	117,7	123,5	123,0	122,3	122,8	124,0	124,8	0,7	-1,2	6,0
Laits et fromages	17 610	108,1	105,4	105,9	105,8	104,5	106,1	107,0	0,8	0,3	-1,1
œufs	3 560	102,2	101,9	101,9	102,3	102,3	105,2	105,2	-	3,0	3,0
Beurres et corps gras	6 440	102,2	105,3	105,8	107,7	107,7	108,6	107,7	-0,8	3,8	5,4
Légumes	19 750	106,1	105,1	105,6	106,5	107,6	107,3	106,9	-0,4	-	0,8
Fruits	11 770	97,2	98,9	99,5	99,9	100,7	101,5	101,6	0,1	4,1	4,6
Sucres et produits à base de sucre	6 330	108,3	112,6	117,3	122,0	122,8	122,7	123,2	0,4	14,0	13,8
Produits alimentaires divers	14 550	103,9	106,5	107,4	108,5	109,0	108,5	108,9	0,4	4,1	4,8
Boissons alcoolisées	23 880	100,7	103,2	108,3	110,9	111,7	112,1	112,6	0,5	10,8	11,8
Cafés et thés	3 360	103,0	102,3	102,4	102,9	103,5	103,8	105,9	2,0	3,3	2,8
Autres boissons non alcoolisées	24 630	99,1	100,4	100,8	101,0	102,6	102,8	103,3	0,4	3,6	4,2
Produits manufacturés	372 840	98,8	99,2	99,7	100,0	101,5	101,3	101,3	-0,1	2,2	2,5
Habillement et articles textiles	36 360	94,3	91,5	91,1	91,3	91,2	90,8	90,9	0,1	-3,4	-3,7
Vêtements de dessus pour hommes et jeunes gens	4 640	92,1	87,1	86,2	89,1	89,1	88,8	88,2	-0,7	-2,5	-4,2
Vêtements de dessus pour femmes et jeunes filles	7 690	86,4	82,6	80,9	80,4	80,2	79,6	79,9	0,3	-8,2	-7,6
Vêtements de dessus pour enfants	11 320	99,1	96,2	95,9	95,9	95,8	95,9	95,9	0,1	-2,2	-3,2
Lingerie, bonneterie pour hommes	530	88,0	88,2	88,2	87,5	87,5	87,5	87,4	-0,1	-0,8	-0,7
Lingerie, bonneterie pour femmes	750	97,9	98,4	98,4	98,4	98,4	98,4	98,5	0,1	-0,5	0,7
Lingerie, bonneterie pour enfants	560	100,0	90,3	90,3	90,3	90,3	90,3	90,3	-	-9,7	-9,7
Vêtements de travail, de sport	1 380	95,8	94,3	93,1	93,1	91,9	92,1	92,6	0,5	-3,7	-3,3
Accessoires du vêtement	350	89,0	86,5	86,5	86,5	86,5	86,1	86,1	-	-	-3,2
Articles chaussants	6 020	92,4	91,2	92,6	92,5	92,4	91,2	92,0	0,8	-0,6	-0,4
Tissus, fils et mercerie	1 070	99,2	98,8	98,8	99,4	99,4	97,1	97,1	-	-1,9	-2,1
Linge de maison, textiles d'ameublement	2 050	102,5	102,1	102,1	100,9	101,1	101,0	99,6	-1,4	-3,5	-2,8
Autres produits manufacturés	336 480	99,3	100,1	100,6	101,0	102,6	102,5	102,4	-0,1	2,8	3,1
Mobilier	7 480	98,8	95,9	95,4	95,1	94,9	95,1	95,0	-0,1	-4,3	-3,9
Tapis, revêtements de sol	690	102,9	102,0	102,0	102,8	102,8	97,3	107,5	10,5	4,6	4,6
Gros appareils ménagers	7 820	97,8	99,1	99,3	99,6	98,8	97,9	98,2	0,3	0,8	0,5
Petits appareils ménagers électriques	1 180	100,3	100,9	100,3	100,7	100,4	100,1	98,3	-1,7	-2,7	-2,0
Articles de ménage	7 410	101,2	101,8	102,0	102,2	102,7	103,0	101,9	-1,1	0,5	0,7
Articles d'électricité, quincaillerie	11 800	103,0	103,7	103,7	103,7	104,9	104,8	104,3	-0,4	1,1	1,3
Savons de ménage, produits d'entretien	22 860	102,5	103,5	104,1	104,4	104,6	104,5	106,1	1,5	3,0	3,5
Articles de toilette, de soins	20 400	101,2	102,7	102,5	102,4	103,1	102,9	102,3	-0,5	0,6	1,1
Véhicules	101 530	98,8	98,9	99,2	99,5	99,5	99,7	99,3	-0,4	0,6	0,4
Articles de papeterie	3 240	100,1	99,3	99,5	100,2	98,8	96,0	96,5	0,5	-4,7	-3,6
Livres, journaux	7 300	100,7	100,9	101,2	101,6	101,5	101,4	101,5	0,1	0,9	0,7
Photo optique non médicale	1 810	90,3	88,0	86,4	86,4	86,8	86,8	89,8	3,5	3,3	-0,6
Articles électro acoustiques	9 800	79,0	74,5	74,2	73,4	73,1	72,0	69,8	-3,0	-10,0	-11,5
Autres articles de loisir	19 970	112,8	114,0	115,4	114,6	115,0	113,6	113,8	0,2	0,7	0,9
Combustibles, énergie	96 370	97,8	99,6	99,6	99,6	104,6	104,6	104,6	-	5,9	7,0
Tabacs	10 450	99,4	105,3	122,7	133,5	139,0	138,7	138,8	-	39,7	39,6
Produits manufacturés divers	6 370	96,8	96,8	92,6	92,0	92,0	92,4	93,0	0,7	-3,8	-3,9
Services	386 780	103,5	104,2	104,4	106,5	107,1	105,8	105,4	-0,4	0,4	1,8
Loyer, eau	105 400	103,1	105,1	105,1	105,2	105,2	105,3	105,4	0,1	0,9	2,1
Réparation et entretien de logements et d'appareils ménagers	7 070	101,6	101,8	101,8	102,0	102,0	102,0	102,7	0,7	1,1	1,1
Ressemelage, nettoyage, teinturerie	1 340	103,1	103,2	103,2	103,2	103,2	103,2	103,2	-	-	0,1
Soins personnels	4 890	103,9	103,9	104,0	104,4	104,5	104,5	104,1	-0,4	0,3	0,2
Services de santé	5 040	100,6	102,8	102,8	102,8	102,8	104,1	104,3	0,2	1,8	3,7
Transports publics	37 890	106,9	110,2	112,9	136,7	143,0	126,4	121,0	-4,3	-0,3	13,2
Services d'utilisation de véhicules privés	5 030	101,9	104,8	104,8	105,3	105,4	106,1	106,3	0,2	3,5	4,4
Postes et télécommunications	52 450	97,2	92,2	92,2	92,0	92,0	92,0	92,0	-	-2,4	-5,3
Frais d'enseignement	6 000	108,8	108,9	108,9	108,9	108,9	108,9	113,3	4,0	4,1	4,1
Spectacles	13 610	101,7	98,9	98,9	98,9	98,9	98,9	98,6	-0,2	-0,4	-3,0
Hôtels, restaurants, cantines	82 380	104,6	106,6	106,6	107,1	107,2	107,6	108,0	0,4	2,7	3,3
Consommation dans les bars	1 560	102,4	103,0	103,1	103,2	103,4	104,2	105,1	0,9	2,2	2,6
Services de vacances, de sport	8 360	102,9	104,4	104,4	104,4	104,4	104,4	104,4	-	0,2	1,4
Services divers	55 760	104,5	104,2	104,2	100,5	100,5	100,5	99,5	-1,0	-4,8	-4,8

INDICES SELON L'ORIGINE DES PRODUITS

- BASE 100 AOÛT 2003 -

Indice général base 100 en décembre 1988

GRANDS GROUPES	Origine	Indices mensuels							Variations en %		
		2006							Sur 1 mois	Depuis le 1er janvier	Gliss. sur 12 mois
		Sep	Avr	Mai	Jun	Jul	Aou	Sep			
Indice général	Global	102,3	103,1	103,5	104,6	105,5	105,0	104,9	-0,1	1,5	2,5
	Local	102,0	102,4	102,5	102,3	102,5	102,6	102,7	0,1	0,4	0,8
	Importé	103,2	104,4	105,2	107,9	109,5	108,2	107,9	-0,3	2,9	4,6
Alimentation	Global	105,9	107,6	108,3	109,0	109,3	109,5	110,1	0,5	2,4	4,0
	Local	103,8	104,0	104,5	104,7	105,4	105,9	106,0	0,1	1,6	2,1
	Importé	108,3	111,2	112,2	113,3	113,2	113,3	114,1	0,7	3,0	5,3
Produits manufacturés	Global	98,8	99,2	99,7	100,0	101,5	101,3	101,3	-0,1	2,2	2,5
	Local	95,1	97,1	97,3	97,2	97,5	97,5	97,8	0,3	1,0	2,8
	Importé	100,0	100,0	100,6	101,0	102,7	102,5	102,4	-0,1	2,5	2,4
Services	Global	103,5	104,2	104,4	106,5	107,1	105,8	105,4	-0,4	0,4	1,8
	Local	102,6	102,8	102,8	102,4	102,5	102,6	102,6	-	-0,1	-
	Importé	106,5	109,4	113,7	148,6	158,5	131,7	123,6	-6,2	-4,4	16,0

	2004	2005	2006
Janvier	121,4	122,3	124,7
Février	121,5	121,6	125,0
Mars	121,8	121,9	125,2
Avril	121,8	121,7	125,0
Mai	121,6	122,1	125,5
Juin	121,8	122,7	126,8
Juillet	121,7	123,5	127,9
Août	121,8	123,0	127,3
Septembre	122,0	124,0	127,2
Octobre	122,0	124,0	
Novembre	122,2	124,4	
Décembre	122,4	125,2	

INDICES DES PRIX DE DÉTAIL À LA CONSOMMATION PUBLIÉS AU J.O.P.F. - SALAIRES MINIMA

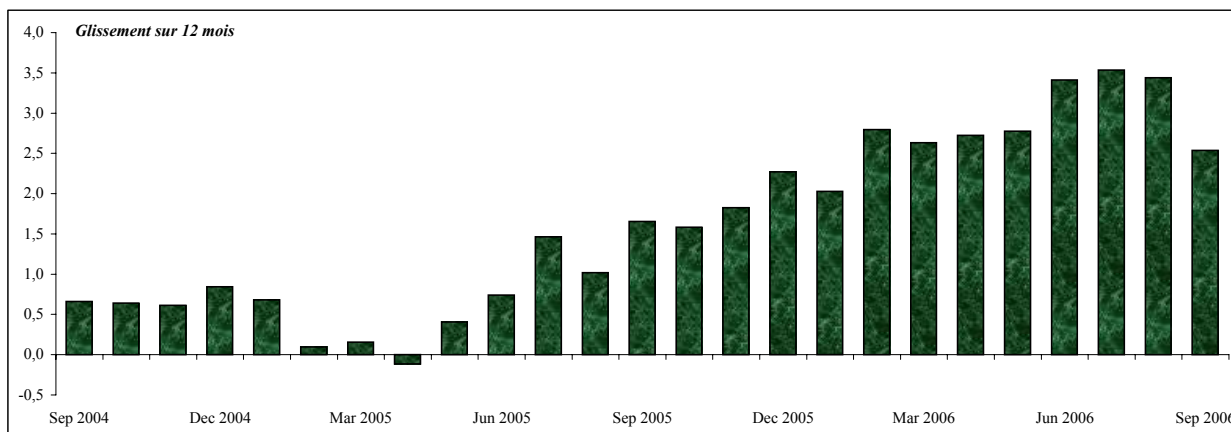
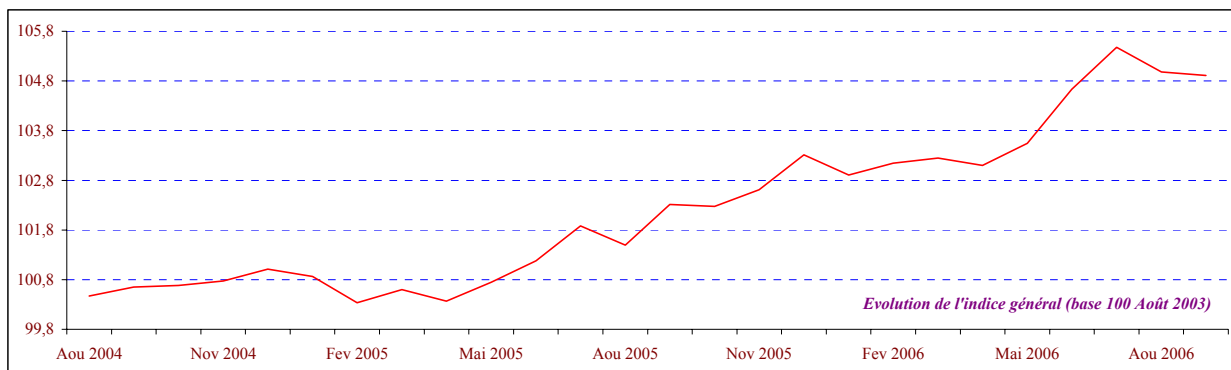
	Unité	Décembre						Dernière Information	Variation	
		2000	2001	2002	2003	2004	2005		2005 / 2004	2005 / 2000
									Aou	
Indice	Indice	117,2	118,2	120,6	100,2	101,0	103,3	105,0		
Valeur base 100 août 2003	Indice	96,6	97,5	99,5	100,2	101,0	103,3	105,0	2,3%	6,9%
Numéro de décision ou d'arrêté		114	61	35	123	84	107			
Date de parution au JOFP		01.02.01	07.02.02	06.02.03	22.01.04	03.02.05	16.02.06			

* Base 100 décembre 1988 jusqu'en 2002, base 100 août 2003 à partir de 2003

SMIG horaire	F.CFP	591,72	609,46	627,13	627,13	739,65	739,65	775,15	0,0%	25,0%
--------------	-------	--------	--------	--------	--------	--------	--------	--------	------	-------

Dernière modification officielle du SMIG parue au JOFP le 30 décembre 2005

INDICE DES PRIX DE DÉTAIL À LA CONSOMMATION AU COURS DES 24 DERNIERS MOIS



PRIX MOYENS

Variétés homogènes	Prix moyens							Variations en %		
	2005	2006						Sur 1 mois	Depuis le 1er janvier	Gliss. sur 12 mois
	Sep	Avr	Mai	Jun	Jul	Aou	Sep			
Viande de bœuf à rôtir fraîche: Entrecôte (le kg)	1 658	1 558	1 368	1 363	1 412	1 419	1 445	1,8	-7,6	-12,8
Viande de veau à rôtir fraîche: Escalope de veau (le kg)	2 336	2 444	2 509	2 451	2 429	2 448	2 389	-2,4	-7,0	2,3
Viande de mouton à rôtir fraîche: Côtelette d'agneau (le kg)	1 316	1 339	1 283	1 244	1 183	1 195	1 204	0,8	-8,0	-8,5
Viande de porc à rôtir fraîche: Côtes de porc (le kg)	1 125	1 124	1 124	1 123	1 123	1 126	1 126	-	0,7	0,1
Poitrine fumée (le kg)	1 565	1 518	1 557	1 557	1 557	1 557	1 557	-	-2,0	-0,5
Poulet entier frais: Poulet local vide plumé (le kg)	1 328	1 313	1 313	1 306	1 306	1 306	1 304	-0,2	-1,1	-1,8
Cuisses de poulet surgelées: Cuisses de poulets importées de 907 g	283	379	366	424	429	431	412	-4,4	12,0	45,6
Préparations à base de viande fraîches (plat cuisiné): Cochon rôti (le kg)	2 841	2 841	2 841	2 841	2 841	2 841	2 841	-	-	-
Corned Beef (Punu poatoro): Corned beef local en boîte métallique de 340 g	305	305	305	305	305	305	304	-0,3	-0,3	-0,3
Lait entier local (le litre)	292	290	290	290	290	290	290	-	-	-0,7
Lait demi écrémé longue conservation (pasteurisé UHT, stérilisé): (le litre)	146	125	123	123	121	125	120	-4,0	-7,0	-17,8
Yaourt nature: Yaourt local x 4	323	291	289	287	286	286	286	-	-4,7	-11,5
œufs: œufs moyens locaux (la douzaine)	355	354	354	357	357	357	356	-0,3	0,3	0,3
Autres condiments: Mithue (le litre)	837	845	851	848	848	850	849	-0,1	1,9	1,4
Livraison d'eau de source conditionnée (Vaimato, Premium): bonbonne livrée à domicile	750	750	750	750	750	750	750	-	-	-
Vins rouge en bouteille plastique de 150 cl	889	896	1 138	1 138	1 326	1 334	1 334	-	49,9	50,1
Bière locale en boîte métallique de 33 cl	185	184	192	195	195	195	196	0,5	5,9	5,9
Bière locale en bouteille consignée de 50 cl	176	187	195	197	198	198	199	0,5	8,7	13,1
Eaux de source (Royale, Vaimato, etc... en bouteille plastique de 150 cl)	94	92	92	92	92	92	92	-	-1,1	-2,1
Colas locaux en boîte de 35 cl	105	107	107	107	112	113	112	-0,9	5,7	6,7
Allumettes (la boîte)	7	7	7	7	8	8	8	-	14,3	14,3
Mélange pour moteur à deux temps (le litre)	158	160	160	160	175	175	175	-	10,8	10,8
Essence sans plomb (le litre)	143	145	145	145	160	160	160	-	11,9	11,9
Gaz en bouteille: bonbonne de 13 kg sans consigne	2 418	2 418	2 418	2 418	2 600	2 600	2 600	-	7,5	7,5
Facture d'électricité, paiement à la consommation: Prix du Kw/h	2 647	2 700	2 700	2 700	2 700	2 700	2 700	-	-	-2,0
Cigarettes: Cigarettes de tabac brun sans filtre	390	422	459	565	565	559	565	1,1	44,9	44,9
Tabac à rouler (Bison, Neptune, etc...: Tabacs à rouler 35 g)	372	372	520	567	586	586	582	-0,7	56,5	56,5
Mécanique auto: Heure de main d'œuvre	4 122	4 145	4 145	4 156	4 156	4 205	4 221	0,4	2,3	2,4
Communication intérieure intra île: 4 minutes de communication	136	136	136	136	136	136	136	-	-	-
Places de cinéma: adulte et enfant	900	900	900	900	900	900	900	-	-	-

LES 25 PLUS FORTES VARIATIONS MENSUELLES

Postes	Indice							Variations en %		
	2005	2006						Sur 1 mois	Depuis le 1er janvier	Gliss. sur 12 mois
	Sep	Avr	Mai	Jun	Jul	Aou	Sep			
Revêtement de sol	97,9	96,9	96,9	98,0	98,0	90,8	103,8	14,3	6,0	6,0
Savons ménagers	100,3	109,9	109,5	110,2	110,0	111,6	122,5	9,8	12,4	22,0
Autres gros appareils électro ménagers	107,1	109,3	109,3	111,9	107,9	107,9	115,6	7,1	5,7	8,0
Support vidéo enregistré ou non	91,1	90,7	90,4	90,4	90,9	91,1	96,6	6,1	12,3	6,1
Bœuf à rôtir	106,4	103,3	97,3	98,3	98,8	100,4	105,5	5,1	1,4	-0,9
Veau à rôtir	112,7	113,5	107,5	115,8	113,8	106,8	112,1	5,0	-7,8	-0,6
Jupes	83,7	76,2	75,7	75,3	71,4	70,1	73,6	5,0	-6,0	-12,1
Chaussures pour homme	94,9	93,7	96,9	97,5	97,5	95,1	99,4	4,5	4,4	4,7
Frais d'hospitalisation	115,6	118,5	118,5	118,5	118,5	118,5	123,7	4,4	7,0	7,0
Frais de scolarité	109,6	109,5	109,5	109,5	109,5	109,5	114,2	4,3	4,3	4,3
Chemisiers et tee shirt pour femmes et jeunes filles	83,3	78,2	76,1	76,1	76,1	74,8	77,5	3,7	-7,6	-6,9
Café soluble	100,3	99,5	99,2	100,0	101,2	101,9	105,3	3,3	5,3	5,0
Epices et aromates	107,4	113,9	114,0	114,6	116,9	116,2	120,0	3,2	11,5	11,7
Bœuf à braiser ou à bouillir	112,1	111,6	119,4	117,5	112,0	110,9	114,4	3,2	1,2	2,1
Articles de sport et de pêche	104,5	101,8	103,3	103,3	101,3	99,1	102,2	3,1	-0,4	-2,1
Confiserie à base de chocolat	105,1	107,7	107,0	107,8	106,2	104,8	108,0	3,1	3,3	2,8
Huile d'olive	80,7	98,6	104,0	111,4	112,6	113,3	116,4	2,8	38,0	44,2
Fruits en conserve	96,0	94,5	94,3	93,5	95,0	97,3	94,6	-2,9	-3,0	-1,5
Matériel audio visuel	79,7	76,1	76,6	74,9	74,5	73,4	71,1	-3,0	-8,9	-10,7
Chaussures pour enfant	97,0	98,5	99,7	98,8	98,8	98,3	95,3	-3,0	-4,1	-1,8
Condiments	96,6	101,2	100,0	100,1	100,0	100,2	96,6	-3,5	0,2	-
Robes	82,3	80,2	78,6	78,2	78,8	78,8	75,8	-3,7	-9,3	-7,9
Autres huiles alimentaires	101,1	102,1	101,7	114,7	120,2	125,6	119,3	-5,0	16,0	18,1
Téléphones et téléphones cellulaires	69,1	63,7	62,4	62,4	62,1	60,0	56,9	-5,3	-14,6	-17,7
Transport international	106,5	109,4	113,8	148,6	158,6	131,7	123,6	-6,2	-4,4	16,0