

# SPÉCIAL

## INDICE DES PRIX À LA CONSOMMATION

**JUIN 2004**

**UN INDICE GÉNÉRAL DE 100,4**

**+ 0,1% pour le mois de juin**

+ 0,3% depuis le mois de décembre

+ 0,2% sur les 12 derniers mois

Très légère poussée inflationniste en ce mois de juin 2004 (+0,1%) exclusivement liée à l'augmentation des prix dans l'alimentaire (+0,3%). Les produits manufacturés et les services ne connaissent quant à eux aucune variation significative.

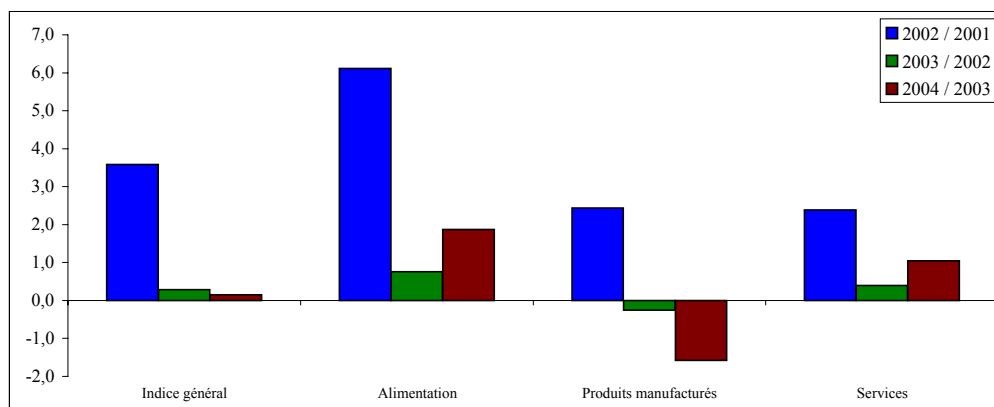
L'alimentaire continue son ascension. Depuis le début de l'année, l'accroissement des prix dans ce groupe de produit atteint désormais 2,1%. Ce mois-ci, ce sont les œufs (+3,5%), les boissons alcoolisées (+1%) et les viandes de porc et la charcuterie (+0,7%) qui expliquent principalement cette évolution. Les légères baisses de prix des viandes de boucherie (-1,1%) et des fruits (-0,4%) n'ont pas été suffisantes pour contrebalancer ce mouvement.

Les prix des *produits manufacturés* restent stables. Cela résulte de la compensation des évolutions de l'habillement et articles textiles (-0,1%) et des autres produits manufacturés (+0,1%). Il convient de souligner l'augmentation des prix des savons de ménage et autres produits d'entretien (+1,2%) ainsi que la baisse des autres articles de loisir (-1,1%). Sur les 6 premiers mois de l'année, les prix dans l'habillement et articles textiles ont baissé de 3,7%, il s'agit de la plus forte évolution sur l'ensemble de l'indice.

La stabilité des tarifs des *services* est presque uniforme sur l'ensemble des groupes de produits. Seuls les prix des hôtels, restaurants et cantines sont en légère hausse (+0,1%). Cette évolution prolonge 11 mois d'augmentations consécutives avec une simple stagnation au mois de mai dernier.

### GLISSEMENT SUR 12 MOIS DE L'INDICE PAR GROUPE DE PRODUITS

*Glissement sur juin*



### INDICE GÉNÉRAL DES PRIX SUR LES TROIS DERNIÈRES ANNÉES

BASE 100 AOÛT 2003

Année	Janv	Févr	Mars	Avri	Mai	Juin	Juil	Août	Sept	Octo	Nov	Déc
2004	100,2	100,2	100,4	100,5	100,3	100,4						
2003	99,7	99,9	100,0	100,2	100,3	100,3	100,2	100,0	100,0	100,0	100,2	100,2
2002	99,2	99,7	99,8	100,1	100,2	100,0	99,5	99,5	99,5	99,5	99,5	99,5

N° 283  
Juin 2004  
Dépôt légal : juillet 2004

Directeur de la publication :  
**Bertrand ODDO**

Vente et abonnement : 47 34 42  
Prix au numéro :  
En Polynésie française : 600 F.CFP  
Hors Polynésie française : 750 F.CFP

Abonnement :  
En Polynésie française : 6 000 F.CFP  
Hors Polynésie française : 7 500 F.CFP

ISSN 1247 - 7370  
© ISPF 2004

B.P. 395 - 98 713 Papeete  
Tél : (689) 47 34 34 - Fax : (689) 42 72 52  
mél : ispf@ispf.pf / site web : www.ispf.pf

## RÉSULTATS PAR GROUPES DE PRODUITS

- BASE 100 AOÛT 2003 -

GRANDS GROUPES  Groupes de produits	Pondération	Indice							Variations en %		
		2003	2004						Sur 1 mois	Depuis le 1er janvier	Gliss. sur 12 mois
		Juin	Janv	Févr	Mars	Avri	Mai	Juin			
<b>Indice général</b>	<b>1 000 000</b>	<b>100,3</b>	<b>100,2</b>	<b>100,2</b>	<b>100,4</b>	<b>100,5</b>	<b>100,3</b>	<b>100,4</b>	<b>0,1</b>	<b>0,3</b>	<b>0,2</b>
<b>Alimentation</b>	<b>240 380</b>	<b>100,8</b>	<b>100,7</b>	<b>101,2</b>	<b>102,0</b>	<b>102,2</b>	<b>102,4</b>	<b>102,7</b>	<b>0,3</b>	<b>2,1</b>	<b>1,9</b>
Boulangerie, pâtisserie	32 730	101,8	100,3	100,6	100,6	101,0	101,0	101,0	-0,1	0,7	-0,8
Autres produits à base de céréales	8 230	99,8	99,9	100,4	99,9	100,3	100,4	100,4	0,1	0,2	0,6
Viandes de boucherie	17 270	101,3	106,0	106,7	108,1	108,8	108,2	107,0	-1,1	2,0	5,7
Viandes de porc et charcuterie	13 370	101,2	98,5	101,1	100,2	100,9	100,9	101,7	0,7	1,4	0,4
Volailles et gibiers	8 850	105,4	105,9	103,4	105,1	105,4	111,7	110,9	-0,7	5,1	5,2
Autres produits contenant de la viande	7 570	100,0	102,5	103,9	102,5	103,2	102,5	103,0	0,5	-0,3	3,0
Produits de la pêche	20 480	100,3	99,8	101,5	108,0	108,2	110,1	110,8	0,6	11,0	10,5
Laits et fromages	17 610	100,1	99,7	99,8	99,9	100,3	100,6	100,3	-0,3	0,8	0,2
Œufs	3 560	105,1	97,8	97,0	95,2	95,7	98,1	101,6	3,5	2,5	-3,4
Beurres et corps gras	6 440	99,9	101,8	101,5	101,9	101,1	99,9	101,0	1,2	-0,2	1,2
Légumes	19 750	100,4	100,7	100,5	100,9	101,1	101,8	102,4	0,6	1,3	2,0
Fruits	11 770	100,6	98,7	98,2	97,8	97,0	97,0	96,3	-0,7	-2,7	-4,2
Sucres et produits à base de sucre	6 330	99,2	103,4	103,6	104,3	105,0	105,4	105,5	0,2	3,8	6,4
Produits alimentaires divers	14 550	100,2	97,9	100,2	100,3	101,2	100,1	101,4	1,3	3,5	1,2
Boissons alcoolisées	23 880	99,4	100,3	100,4	100,5	100,3	99,6	100,6	1,0	0,7	1,2
Cafés et thés	3 360	99,6	101,8	102,9	103,1	103,1	103,8	103,8	-	1,9	4,2
Autres boissons non alcoolisées	24 630	99,9	99,9	100,9	101,7	101,4	100,5	100,8	0,3	1,7	0,9
<b>Produits manufacturés</b>	<b>372 840</b>	<b>100,4</b>	<b>99,5</b>	<b>99,3</b>	<b>99,3</b>	<b>99,2</b>	<b>98,8</b>	<b>98,9</b>	<b>-</b>	<b>-1,0</b>	<b>-1,6</b>
<b>Habillement et articles textiles</b>	<b>36 360</b>	<b>99,5</b>	<b>96,9</b>	<b>96,0</b>	<b>95,8</b>	<b>96,0</b>	<b>95,6</b>	<b>95,4</b>	<b>-0,1</b>	<b>-3,7</b>	<b>-4,1</b>
Vêtements de dessus pour hommes et jeunes gens	4 640	101,2	95,2	94,0	97,9	96,7	94,6	94,5	-0,1	-4,3	-6,6
Vêtements de dessus pour femmes et jeunes filles	7 690	97,6	92,8	90,7	86,3	89,0	88,5	89,4	1,0	-9,9	-8,3
Vêtements de dessus pour enfants	11 320	100,0	99,2	99,1	99,2	98,3	98,2	97,4	-0,8	-1,9	-2,6
Lingerie, bonneterie pour hommes	530	97,7	95,0	95,3	95,3	92,8	91,9	92,2	0,3	-5,6	-5,6
Lingerie, bonneterie pour femmes	750	100,0	99,6	99,6	99,6	99,5	99,5	99,5	-	-0,3	-0,5
Lingerie, bonneterie pour enfants	560	100,0	99,7	99,7	99,7	99,7	99,7	99,7	-	-	-0,3
Vêtements de travail, de sport	1 380	100,0	98,9	98,8	97,4	99,7	99,7	98,9	-0,7	-1,4	-1,1
Accessoires du vêtement	350	100,0	100,3	101,0	99,9	101,3	99,3	98,8	-0,5	-0,3	-1,2
Articles chaussants	6 020	100,0	95,2	94,0	96,1	95,6	95,7	95,4	-0,3	-1,8	-4,6
Tissus, fils et mercerie	1 070	100,0	100,5	100,2	100,7	99,8	99,8	99,8	-	-0,7	-0,2
Linge de maison, textiles d'ameublement	2 050	100,3	102,8	102,1	101,9	101,8	101,9	101,9	-	0,3	1,7
<b>Autres produits manufacturés</b>	<b>336 480</b>	<b>100,6</b>	<b>99,8</b>	<b>99,7</b>	<b>99,7</b>	<b>99,6</b>	<b>99,2</b>	<b>99,2</b>	<b>0,1</b>	<b>-0,7</b>	<b>-1,4</b>
Mobilier	7 480	100,5	98,7	98,0	99,0	98,7	99,0	98,1	-0,9	-1,1	-2,3
Tapis, revêtements de sol	690	100,0	98,0	98,0	97,5	96,6	97,9	97,9	-	-	-2,1
Gros appareils ménagers	7 820	100,4	99,3	99,4	99,7	99,7	100,0	100,1	0,1	0,9	-0,3
Petits appareils ménagers électriques	1 180	99,8	99,6	99,4	99,7	99,1	99,3	99,5	0,2	-0,7	-0,3
Articles de ménage	7 410	100,0	100,5	100,4	100,9	100,7	100,4	100,3	-0,1	-0,1	0,3
Articles d'électricité, quincaillerie	11 800	99,3	99,9	100,0	99,9	100,1	100,2	100,1	-0,1	0,3	0,9
Savons de ménage, produits d'entretien	22 860	98,9	99,7	99,5	99,8	100,1	98,6	99,8	1,2	0,1	0,9
Articles de toilette, de soins	20 400	100,0	100,8	100,8	100,5	100,7	100,3	101,0	0,7	-	1,0
Véhicules	101 530	101,2	99,3	99,0	99,1	98,8	98,7	98,7	-	-0,9	-2,4
Articles de papeterie	3 240	101,7	98,8	99,3	99,5	99,5	99,6	99,4	-0,1	0,7	-2,3
Livres, journaux	7 300	100,0	99,5	99,5	99,8	99,6	99,6	99,6	-	-0,1	-0,3
Photo optique non médicale	1 810	101,8	99,9	99,9	98,7	98,7	98,0	96,1	-1,9	-3,5	-5,5
Articles électro-acoustiques	9 800	104,2	97,8	96,4	97,0	95,3	93,2	94,0	0,9	-4,2	-9,8
Autres articles de loisir	19 970	101,9	101,9	102,1	101,6	102,1	102,4	101,3	-1,1	-0,4	-0,6
Combustibles, énergie	96 370	100,0	100,0	100,0	100,0	100,0	99,2	99,2	-	-0,8	-0,8
Tabacs	10 450	100,0	100,6	99,7	99,7	99,2	99,2	99,2	-	-1,3	-0,7
Produits manufacturés divers	6 370	100,4	99,6	99,4	99,3	98,7	98,9	98,9	-	-0,9	-1,5
<b>Services</b>	<b>386 780</b>	<b>99,6</b>	<b>100,6</b>	<b>100,6</b>	<b>100,6</b>	<b>100,7</b>	<b>100,6</b>	<b>100,6</b>	<b>-</b>	<b>0,4</b>	<b>1,0</b>
Loyer, eau	105 400	100,0	100,1	100,2	100,2	100,2	100,2	100,2	-	0,1	0,2
Réparation et entretien de logements et d'appareils ménagers	7 070	100,0	99,2	99,3	99,3	99,3	100,1	100,1	-	1,0	0,1
Nettoyage, teinturerie	1 340	98,2	101,9	101,9	101,4	101,1	101,1	101,1	-	-0,8	2,9
Soins personnels	4 890	100,1	101,0	101,8	101,8	101,8	101,4	101,4	-	0,6	1,3
Services de santé	5 040	100,0	100,0	100,0	100,1	100,2	100,0	100,0	-	-	-
Transports publics	37 890	100,1	99,4	98,9	98,9	99,0	99,1	99,1	-	-0,4	-1,0
Services d'utilisation de véhicules privés	5 030	99,9	100,9	100,9	100,9	101,0	101,1	101,1	-	0,2	1,2
Postes et télécommunications	52 450	100,0	100,1	100,1	100,1	99,4	98,8	98,8	-	-1,3	-1,2
Frais d'enseignement	6 000	96,7	100,0	100,0	100,0	100,0	100,0	100,0	-	-	3,4
Spectacles	13 610	99,8	100,5	100,5	100,5	100,5	100,6	100,6	-	0,3	0,8
Hôtels, restaurants, cantines	82 380	100,0	101,6	101,8	102,0	102,4	102,4	102,5	0,1	1,5	2,6
Consommation dans les bars	1 560	99,3	100,8	100,9	101,0	101,1	101,1	101,1	-	0,9	1,8
Services de vacances, de sport	8 360	95,4	98,7	98,7	98,7	100,2	100,2	100,2	-	0,1	5,1
Services divers	55 760	100,4	101,4	101,3	101,3	101,3	101,3	101,5	0,1	1,5	1,1

**INDICES SELON L'ORIGINE DES PRODUITS**

- BASE 100 AOÛT 2003 -

Indice général base 100 en décembre 1988

GRANDS GROUPES	Origine	Indices mensuels							Variations en %		
		2003		2004					Sur 1 mois	Depuis le 1er janvier	Gliss. sur 12 mois
		Jun	Janv	Févr	Mars	Avri	Mai	Jun			
Indice général	Global	100,3	100,2	100,2	100,4	100,5	100,3	100,4	0,1	0,3	0,2
	Local	99,9	100,4	100,5	100,6	100,8	100,8	100,9	0,1	0,7	1,0
	Importé	100,7	99,9	99,9	100,2	100,4	100,2	100,2	-	0,1	-0,4
Alimentation	Global	100,8	100,7	101,2	102,0	102,2	102,4	102,7	0,3	2,1	1,9
	Local	100,5	99,6	100,1	100,4	101,0	101,0	101,5	0,5	1,9	1,0
	Importé	101,0	101,5	102,1	103,1	103,1	103,4	103,5	0,1	2,2	2,5
Produits manufacturés	Global	100,4	99,5	99,3	99,3	99,2	98,8	98,9	-	-1,0	-1,6
	Local	100,0	100,4	100,4	100,3	100,6	100,6	100,8	0,2	0,3	0,8
	Importé	100,5	99,3	99,1	99,1	99,4	98,9	98,9	-	-0,8	-1,6
Services	Global	99,6	100,6	100,6	100,6	100,7	100,6	100,6	-	0,4	1,0
	Local	99,6	100,7	100,7	100,7	100,8	100,7	100,8	-	0,4	1,1
	Importé	98,9	98,8	98,7	98,7	98,8	98,8	98,8	-	-	-0,1

	2002	2003	2004
Janvier	120,3	120,9	121,4
Février	120,9	121,1	121,5
Mars	121,0	121,3	121,8
Avril	121,3	121,5	121,8
Mai	121,4	121,6	121,6
Juin	121,2	121,6	121,8
Juillet	120,6	121,4	
Août	120,6	121,2	
Septembre	120,6	121,2	
Octobre	120,6	121,3	
Novembre	120,6	121,4	
Décembre	120,6	121,4	

**INDICES DES PRIX DE DÉTAIL À LA CONSOMMATION PUBLIÉS AU J.O.P.F. - SALAIRES MINIMA - AU 31 DECEMBRE**

Indices des prix, base 100 Août 2003 (dernier indice paru au J.O.P.F. : mai 2004) - SMIG (01/05/04)

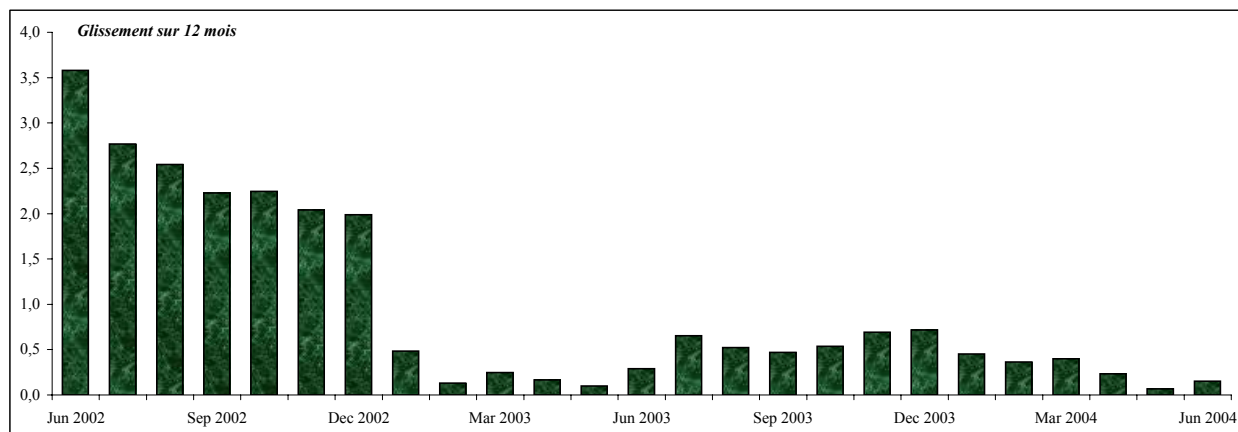
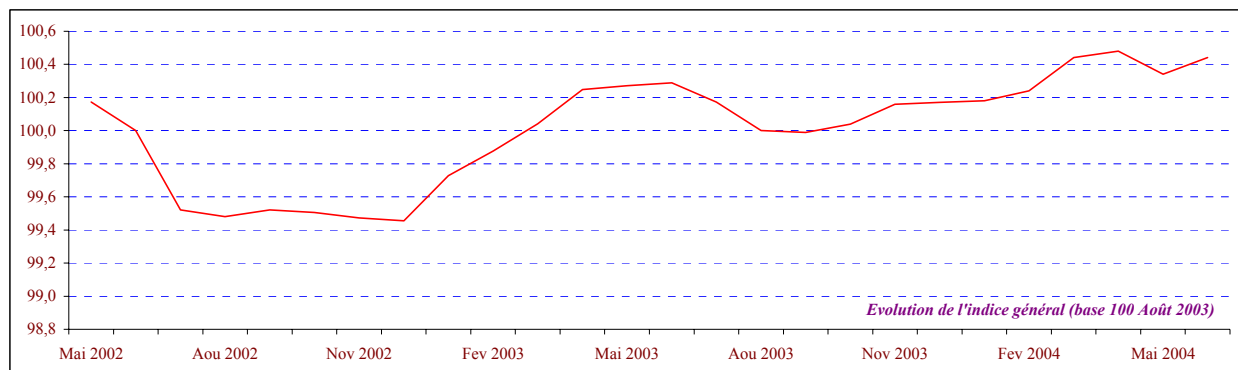
	Unité	Décembre						Dernière Information	Variation	
		1998	1999	2000	2001	2002	2003		2003 / 2002	2003 / 1998
									Mai	
Indice publié au JOPF*	Indice	114,0	115,2	117,2	118,2	120,6	100,2	100,3		
Valeur base 100 août 2003	Indice	94,1	95,0	96,6	97,5	99,5	100,2	100,3	0,7%	6,5%
Numéro de décision ou d'arrêté		84	105	158	114	61	35	1008		
Date de parution au JOPF		22.01.98	28.01.99	03.02.00	01.02.01	07.02.02	06.02.04	17.06.04		

\* Base 100 décembre 1988 jusqu'en 2002, base 100 août 2003 à partir de 2003

SMIG horaire	F.CFP	535,09	551,14	591,72	591,72	609,46	627,13	650,88	2,9%	17,2%
--------------	-------	--------	--------	--------	--------	--------	--------	--------	------	-------

Dernière modification officielle du SMIG parue au JOPF le 18/03/2004

**INDICE DES PRIX DE DÉTAIL À LA CONSOMMATION AU COURS DES 24 DERNIERS MOIS**



**PRIX MOYENS**

Variétés homogènes ou sensibles	Prix moyens							Variations en %		
	2003	2004						Sur 1 mois	Depuis le 1er janvier	Gliss. sur 12 mois
	Juin	Janv	Févr	Mars	Avri	Mai	Juin			
Viande de bœuf à rôtir fraîche : Entrecôte (le kg)	///	1 560	1 528	1 551	1 555	1 499	1 450	-3,3	-6,2	///
Viande de veau à rôtir fraîche : Escalope de veau (le kg)	///	2 151	2 294	2 273	2 218	2 258	2 353	4,2	8,8	///
Viande de mouton à rôtir fraîche : Côtelette d'agneau (le kg)	///	1 220	1 196	1 181	1 232	1 228	1 184	-3,6	0,3	///
Viande de porc à rôtir fraîche : Côtes de porc (le kg)	///	1 132	1 128	1 128	1 131	1 137	1 137	-	-	///
Poitrine fumée (le kg)	///	1 574	1 550	1 555	1 555	1 597	1 597	-	1,5	///
Poulet entier frais : Poulet local vide plumé (le kg)	///	1 318	1 308	1 305	1 308	1 309	1 309	-	-0,9	///
Cuisses de poulet surgelées : Cuisses de poulets importées de 907 g	///	288	280	286	290	314	296	-5,7	4,6	///
Préparations à base de viande fraîches (plat cuisiné) : Cochon rôti (le kg)	///	2 841	2 841	2 841	2 841	2 841	2 841	-	-	///
Corned Beef (Punu puatoro) : Corned beef local en boîte métallique de 340 g	///	306	306	306	305	305	305	-	-0,3	///
Thon blanc frais (A'ahi taria) : Thon blanc en filet	///	1 657	1 483	1 715	1 620	1 194	1 084	-9,2	3,1	///
Thon rouge frais (Va'u) : Thon rouge en filet	///	2 347	1 880	2 009	1 799	1 546	1 405	-9,1	-24,1	///
Mahi Mahi frais : Mahi mahi (le kg)	///	1 704	1 689	1 853	1 881	1 712	1 361	-20,5	-3,5	///
Lait demi écrémé longue conservation (pasteurisé UHT, stérilisé) (le litre)	///	134	133	134	137	138	139	0,7	3,0	///
Yaourt nature : Yaourt local x 4	///	324	326	326	327	327	327	-	0,9	///
Œufs : œufs moyens locaux (la douzaine)	///	327	322	310	313	328	351	7,0	4,5	///
Autres condiments : Mitihue (le litre)	///	825	828	831	832	807	830	2,9	1,2	///
Carotte locale (le kg)	///	365	286	286	///	///	///	///	-	///
Salade locale (le kg)	///	623	589	628	597	602	617	2,5	3,4	///
Tomate locale (le kg)	///	620	636	655	636	630	641	1,7	37,8	///
Pomme de terre importée (le kg)	///	131	118	122	156	150	139	-7,3	1,5	///
Citron local (le kg)	///	740	616	572	537	551	551	-	-28,6	///
Pomme importée (le kg)	///	352	351	350	347	344	318	-7,6	-2,2	///
Vins rouges en bouteille plastique de 150 cl	///	838	826	826	810	810	808	-0,2	-3,6	///
Bière locale en boîte métallique de 33 cl	///	186	186	186	186	186	186	-	0,5	///
Bière locale en bouteille consignée de 50 cl	///	177	177	176	177	177	177	-	0,6	///
Eaux de source en bouteille plastique de 150 cl	///	104	104	104	104	103	104	1,0	1,0	///
Colas locaux en boîte de 35 cl	///	105	105	105	105	105	105	-	-	///
Cigarettes : Cigarettes de tabac brun sans filtre	///	407	390	390	390	390	390	-	-4,2	///
Tabac à rouler (Bison, Neptune, etc...) : Tabac à rouler 35 g	///	368	368	368	368	368	368	-	-	///
Mécanique auto : Heure de main d'œuvre	///	4 195	4 195	4 195	4 205	4 205	4 205	-	0,2	///

**LES 25 PLUS FORTES VARIATIONS MENSUELLES**

Postes	Indice							Variations en %		
	2003	2004						Sur 1 mois	Depuis le 1er janvier	Gliss. sur 12 mois
	Juin	Janv	Févr	Mars	Avri	Mai	Juin			
Huile d'olive	102,7	107,6	107,5	105,0	104,8	96,6	101,8	5,4	-2,4	-0,8
Supports musicaux enregistrés ou non	100,0	99,0	96,0	99,5	99,7	92,4	96,6	4,6	-2,5	-3,4
Mouton à braiser ou à bouillir	102,6	112,7	111,4	118,3	114,3	114,3	119,5	4,6	-5,2	16,5
Saucisse	100,3	106,9	113,3	111,5	111,4	112,2	117,1	4,4	8,1	16,7
Crèmes glacées et sorbets	98,9	91,8	100,2	101,0	103,6	100,3	103,9	3,6	12,2	5,1
Œufs	105,1	97,8	97,0	95,2	95,7	98,1	101,6	3,5	2,5	-3,4
Chemisiers et tee shirts pour femmes et jeunes filles	100,2	87,3	85,6	81,0	82,1	81,7	84,2	3,0	-16,0	-16,0
Triperie	96,7	110,1	110,1	107,2	111,5	108,1	111,1	2,8	0,1	14,9
Autres légumes transformés	100,9	101,0	100,5	100,4	102,5	100,9	103,6	2,7	2,8	2,7
Vins de qualité supérieure	97,8	99,3	99,5	99,5	99,6	97,4	100,0	2,7	1,6	2,2
Liqueurs et autres spiritueux	98,1	100,4	100,4	100,4	100,9	99,5	102,0	2,6	1,8	4,0
Articles métalliques de soins individuels	99,6	99,4	97,6	97,7	98,3	98,3	100,6	2,3	1,0	0,9
Lessives, assouplissants et autres produits d'entretien	98,4	99,1	98,5	99,1	99,5	97,0	99,0	2,0	-0,2	0,6
Sirop	99,5	100,2	99,9	100,2	99,7	98,1	100,0	2,0	0,7	0,5
Farine	101,0	99,6	99,6	97,8	98,3	97,8	99,7	1,9	1,0	-1,3
Bœuf haché	99,4	107,2	104,2	108,8	109,8	108,8	110,8	1,9	6,0	11,5
Conserves à base de poisson	100,9	95,7	95,3	95,3	94,4	94,2	95,9	1,8	0,9	-4,9
Autres produits d'hygiène corporelle	100,2	101,7	102,1	100,6	100,3	100,4	102,2	1,8	0,5	2,0
Pantalons et shorts pour femmes et jeunes filles	85,7	99,8	100,8	93,7	113,7	113,7	111,6	-1,8	13,8	30,2
Bœuf à rôtir	101,3	103,9	103,4	104,8	104,0	104,0	101,8	-2,1	0,4	0,4
Autres volailles fraîches, congelées ou fumées	105,2	97,5	94,2	95,9	95,0	93,7	91,2	-2,7	-8,1	-13,3
Robes et jupes pour enfant	100,0	97,5	97,2	97,6	97,7	97,3	94,5	-2,8	-3,5	-5,5
Supports vidéo enregistrés ou non	98,6	99,7	99,7	98,4	98,4	98,4	95,2	-3,2	-4,5	-3,5
Crème fraîche	99,8	99,0	98,9	98,9	96,7	99,8	96,1	-3,7	-3,0	-3,7
Matériel informatique	///	97,8	97,5	97,1	96,9	96,6	90,2	-6,6	-7,3	-