

SPÉCIAL

INDICE DES PRIX À LA CONSOMMATION

NOVEMBRE 2003

UN INDICE GÉNÉRAL DE 100,2

+ 0,1% pour le mois de novembre

+ 0,7% depuis décembre 2002

+ 0,7% sur les 12 derniers mois

Après deux mois de stabilité, l'indice des prix à la consommation connaît une légère augmentation (+0,1%). Celle-ci résulte de la conjonction d'une progression des prix dans l'alimentaire (+0,5%) et d'une stabilité tant pour les produits manufacturés que pour les services.

L'augmentation dans l'*alimentaire* est essentiellement liée à la hausse des prix de tous les produits carnés (viandes de boucherie +3,3%, volailles et gibiers +2,7%, produits de la pêche +1,4%). Rares sont les groupes de produits dans cet ensemble qui ont échappé à cette légère poussée inflationniste.

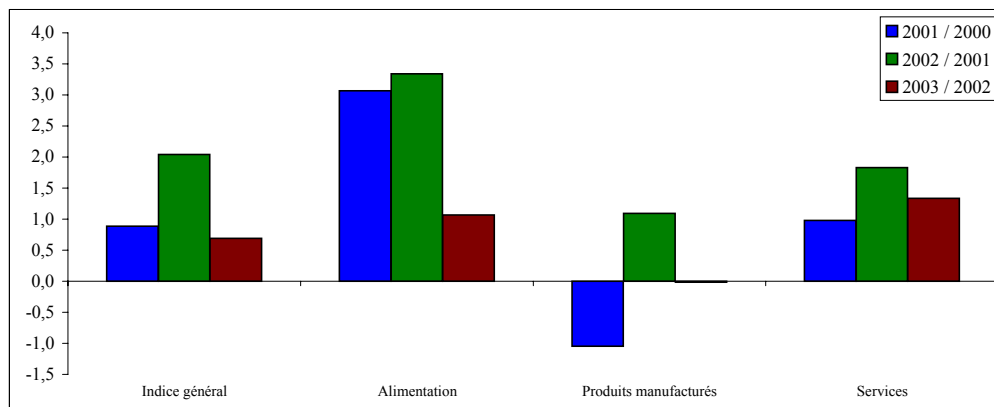
La stabilité des prix des *produits manufacturés* voile certaines variations et notamment une légère baisse de l'habillement et des produits textiles (-0,4%). Celle-ci est compensée notamment par l'augmentation des prix des tabacs (+0,5%) et des petits appareils électroménagers (+0,7%).

Les *services* affichent une stabilité remarquable depuis maintenant 4 mois et la légère revalorisation de certains tarifs de restauration (+0,2% pour les hôtels, restaurants cantines, +0,1% pour les consommations dans les bars) n'est pas assez forte pour provoquer la moindre évolution au niveau agrégé des services.

Ainsi, la stabilité enregistrée sur la fin de l'année 2002 ne s'est pas reproduite en 2003, mais avec 0,7% sur 12 mois, l'inflation polynésienne en 2003 reste bien inférieure à celle de l'année dernière (+2%) et à celle de la métropole (2,1%) sur la même période.

GLISSEMENT SUR 12 MOIS DE L'INDICE PAR GROUPE DE PRODUITS

Glissement sur novembre



INDICE GÉNÉRAL DES PRIX SUR LES TROIS DERNIÈRES ANNÉES BASE 100 AOÛT 2003

Année	Janv	Févr	Mars	Avri	Mai	Juin	Juil	Août	Sept	Octo	Nov	Déce
2003	99,7	99,9	100,0	100,2	100,3	100,3	100,2	100,0	100,0	100,0	100,2	
2002	99,2	99,7	99,8	100,1	100,2	100,0	99,5	99,5	99,5	99,5	99,5	99,5
2001	96,6	96,5	96,4	96,4	96,3	96,5	96,8	97,0	97,4	97,3	97,5	97,5

N° 269
Novembre 2003
Dépôt légal : Décembre 2003

Directeur de la publication :
Bertrand ODDO

Vente et abonnement : 47 34 42
Prix au numéro :
En Polynésie française : 600 F.CFP
Hors Polynésie française : 750 F.CFP

Abonnement :
En Polynésie française : 6 000 F.CFP
Hors Polynésie française : 7 500 F.CFP

ISSN 1247 - 7370
© ISPF 2003

B.P. 395 - 98 713 Papeete
Tél : (689) 47 34 34 - Fax : (689) 42 72 52
mél : ispf@ispf.pf / site web : www.ispf.pf

INDICES SELON L'ORIGINE DES PRODUITS

- BASE 100 AOÛT 2003 -

Indice général base 100 en décembre 1988

GRANDS GROUPES	Origine	Indices mensuels							Variations en %		
		2002		2003					Sur 1 mois	Depuis le 1er janvier	Gliss. sur 12 mois
		Nov	Dec	Jan	Fev	Mars	Avr	Mai			
Indice général	Global	99,5	100,3	100,2	100,0	100,0	100,0	100,2	0,1	0,7	0,7
	Local	98,9	99,9	99,9	100,0	100,0	100,0	100,1	-	1,0	1,2
	Importé	100,1	100,7	100,5	100,0	100,0	100,1	100,3	0,3	0,4	0,2
Alimentation	Global	99,7	100,8	100,5	100,0	100,3	100,3	100,8	0,5	1,2	1,1
	Local	99,0	100,5	100,3	100,0	99,7	99,7	99,6	-	0,4	0,7
	Importé	100,5	101,0	100,7	100,0	100,7	100,8	101,7	0,9	1,7	1,2
Produits manufacturés	Global	99,9	100,4	100,4	100,0	99,7	99,9	99,8	-	-	-
	Local	99,0	100,0	100,0	100,0	99,9	100,1	100,0	-0,1	0,1	0,9
	Importé	100,0	100,5	100,5	100,0	99,7	99,8	99,8	-	-0,1	-0,2
Services	Global	98,8	99,6	99,6	100,0	100,1	100,1	100,1	-	1,3	1,3
	Local	98,8	99,6	99,6	100,0	100,1	100,1	100,2	-	1,4	1,4
	Importé	97,9	98,9	98,8	100,0	99,7	98,7	98,5	-0,2	0,6	0,6

	2001	2002	2003
Janvier	117,1	120,3	120,9
Février	117,0	120,9	121,1
Mars	116,8	121,0	121,3
Avril	116,8	121,3	121,5
Mai	116,7	121,4	121,6
Juin	117,0	121,2	121,6
Juillet	117,4	120,6	121,4
Août	117,6	120,6	121,2
Septembre	118,0	120,6	121,2
Octobre	118,0	120,6	121,3
Novembre	118,2	120,6	121,4
Décembre	118,2	120,6	

INDICES DES PRIX DE DÉTAIL À LA CONSOMMATION PUBLIÉS AU J.O.P.F. - SALAIRES MINIMA - AU 31 DECEMBRE

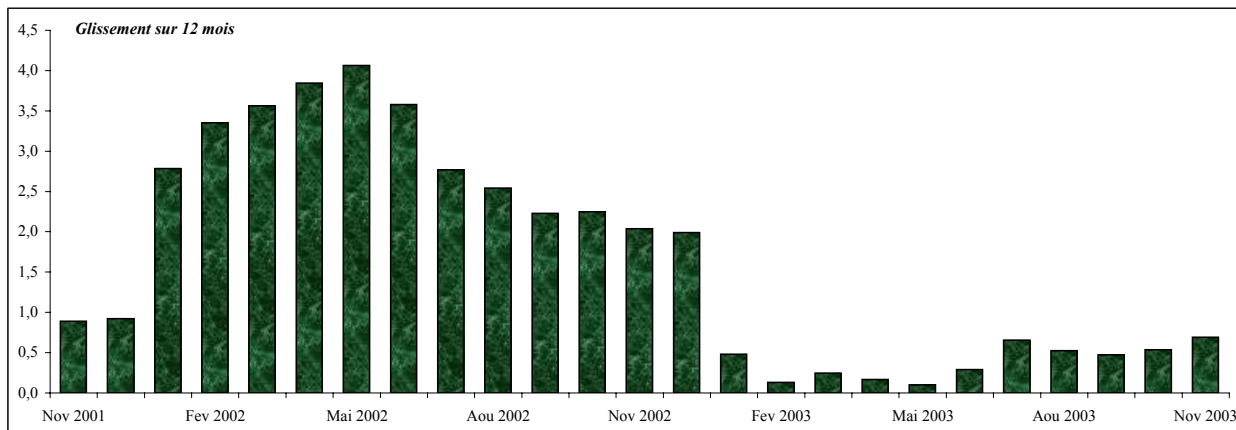
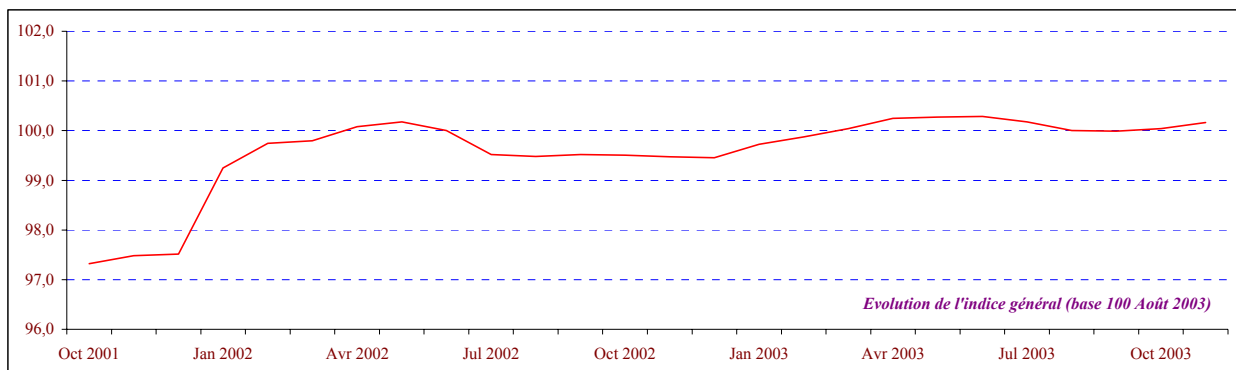
Indices des prix, base 100 Août 2003 (dernier indice paru au J.O.P.F. : Septembre 2003) - SMIG (01/04/2002)

	Unité	Décembre						Dernière Information	Variation	
		1997	1998	1999	2000	2001	2002		2001 / 2002	1997 / 2002
		Indice publié au JOPF	Indice	113,2	114,0	115,2	117,2	118,2	120,6	100
Valeur base 100 août 2003	Indice	93,3	94,1	95,0	96,6	97,5	99,5	100	2,0%	6,6%
Numéro de Décision ou d'Arrêté		84	105	158	114	61	35	46		
Date de parution au JOPF		22.01.98	28.01.99	03.02.00	01.02.01	07.02.02	06.02.03	03.11.03		

SMIG horaire	F.CFP	535,09	551,14	591,72	591,72	609,46	627,13	627,13	2,9%	17,2%
--------------	-------	--------	--------	--------	--------	--------	--------	--------	------	-------

Dernière modification officielle du SMIG parue au JOPF le 1er avril 2002

INDICE DES PRIX DE DÉTAIL À LA CONSOMMATION AU COURS DES 24 DERNIERS MOIS



PRIX MOYENS

Variétés homogènes ou sensibles	Prix moyens							Variations en %		
	2002	2003						Sur 1 mois	Depuis le 1er janvier	Gliss. sur 12 mois
	Nov	Jun	Juil	Août	Sept	Octo	Nov			
Viande de bœuf à rôtir fraîche : Entrecôte (le kg)	///	///	1 472	1 479	1 581	1 545	1 525	-1,3	///	///
Viande de veau à rôtir fraîche : Escalope de veau (le kg)	///	///	2 145	2 156	2 217	2 217	2 212	-0,2	///	///
Viande de mouton à rôtir fraîche : Côtelette d'agneau (le kg)	///	///	1 085	1 027	1 096	1 138	1 179	3,6	///	///
Viande de porc à rôtir fraîche : Côtes de porc (le kg)	///	///	1 156	1 123	1 123	1 119	1 137	1,6	///	///
Poitrine fumée (le kg)	///	///	1 551	1 553	1 569	1 500	1 549	3,3	///	///
Poulet entier frais : Poulet local vide plumé (le kg)	///	///	1 223	1 294	1 307	1 321	1 331	0,8	///	///
Cuisses de poulet surgelées : Cuisses de poulets importées de 907 g	///	///	286	299	258	267	273	2,2	///	///
Préparations à base de viande fraîches (plat cuisiné) : Cochon rôti (le kg)	///	///	2 746	2 746	2 746	2 746	2 746	-	///	///
Corned Beef (Punu puatoro) : Corned beef local en boîte métallique de 340 g	///	///	305	307	305	305	305	-	///	///
Thon blanc frais (A'ahi taria) : Thon blanc en filet	///	///	975	1 096	1 163	1 175	1 115	-5,1	///	///
Thon rouge frais (Va'u) : Thon rouge en filet	///	///	1 453	1 735	1 998	1 856	1 866	0,5	///	///
Mahi Mahi frais : Mahi mahi (le kg)	///	///	1 375	1 327	1 390	1 537	1 331	-13,4	///	///
Lait demi écrémé longue conservation (pasteurisé UHT, stérilisé) (le litre)	///	///	134	137	136	135	136	0,7	///	///
Yaourt nature : Yaourt local x 4	///	///	324	324	325	325	323	-0,6	///	///
Œufs : œufs moyens locaux (la douzaine)	///	///	343	344	337	336	334	-0,6	///	///
Autres condiments : Mitihue (le litre)	///	///	811	813	812	818	822	0,5	///	///
Carotte locale (le kg)	///	///	367	367	325	318	375	17,9	///	///
Salade locale (le kg)	///	///	552	627	629	586	633	8,0	///	///
Tomate locale (le kg)	///	///	505	624	527	514	513	-0,2	///	///
Pomme de terre importée (le kg)	///	///	109	112	197	204	///	-	///	///
Citron local (le kg)	///	///	519	551	602	733	716	-2,3	///	///
Pomme importée (le kg)	///	///	306	325	285	294	327	11,2	///	///
Vins rouges en bouteille plastique de 150 cl	///	///	828	839	840	847	851	0,5	///	///
Bière locale en boîte métallique de 33 cl	///	///	186	185	185	185	185	-	///	///
Bière locale en bouteille consignée de 50 cl	///	///	182	177	177	176	176	-	///	///
Eaux de source en bouteille plastique de 150 cl	///	///	106	103	103	103	103	-	///	///
Colas locaux en boîte de 35 cl	///	///	102	107	107	107	105	-1,9	///	///
Cigarettes : Cigarettes de tabac brun sans filtre	///	///	429	401	403	403	403	-	///	///
Tabac à rouler (Bison, Neptune, etc...) : Tabac à rouler 35 g	///	///	362	363	363	364	365	0,3	///	///
Mécanique auto : Heure de main d'œuvre	///	///	4 122	4 036	4 036	4 036	4 036	-	///	///

LES 25 PLUS FORTES VARIATIONS MENSUELLES

Postes	Indice							Variations en %		
	2002	2003						Sur 1 mois	Depuis le 1er janvier	Gliss. sur 12 mois
	Nov	Jun	Juil	Août	Sept	Octo	Nov			
Veau à rôtir	97	99	99	100	100	98	119	21,4	23,5	23,0
Crustacés et autres mollusques, frais ou congelés	105	103	97	100	102	102	112	10,0	10,4	6,6
Allumettes et bougies	100	100	100	100	100	100	107	7,2	6,8	6,8
Bœuf à braiser ou à bouillir	96	102	101	100	99	105	109	4,2	10,7	13,5
Veau à braiser ou à bouillir	100	98	100	100	97	99	103	4,1	5,5	3,0
Literie	97	99	100	100	100	99	103	4,0	6,9	6,2
Triperie	93	97	98	100	101	104	107	3,4	14,7	14,8
Autres volailles fraîches, congelées ou fumées	114	105	100	100	98	102	106	3,3	-6,5	-7,0
Autres gros appareils électroménagers	100	100	100	100	99	96	99	2,9	-0,8	-0,8
Poulet entier ou en morceaux, frais ou congelé	111	106	104	100	101	103	106	2,5	-3,2	-4,8
Confiserie à base de chocolat	99	99	99	100	101	101	103	2,1	4,2	4,2
Jambon	102	102	103	100	98	94	96	2,0	-6,8	-5,7
Linge de maison	102	100	100	100	100	100	102	1,8	-0,1	-0,1
Matériel informatique	///	///	///	100	98	98	100	1,8	-	-
Saucisson	104	105	105	100	107	100	101	1,6	-2,7	-2,7
Conserves à base de poisson	104	101	100	100	97	96	95	-1,5	-9,3	-9,3
Soutien-gorge	102	100	100	100	97	102	100	-1,8	-0,5	-2,7
Pantalons et shorts pour hommes et jeunes gens	108	102	100	100	100	100	98	-1,8	-9,5	-9,2
Piles	99	99	100	100	100	100	98	-2,6	-2,2	-1,4
Pantalons et shorts pour femmes et jeunes filles	95	86	86	100	97	101	98	-2,8	3,1	3,1
Sous-vêtements pour homme	101	100	100	100	97	101	98	-3,0	-3,1	-3,1
Articles de camping	97	100	100	100	100	102	98	-3,3	0,8	0,8
Bœuf haché	99	99	101	100	100	103	100	-3,5	0,9	1,0
Mouton à braiser ou à bouillir	94	103	99	100	109	108	104	-3,8	10,3	10,9
Crèmes glacées et sorbets	96	99	99	100	98	99	95	-3,9	-2,5	-1,2