

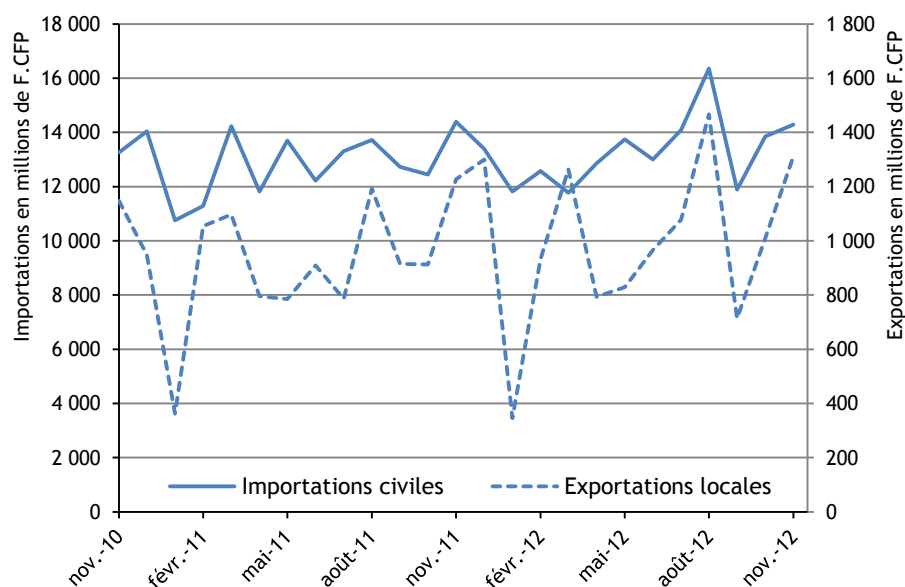
ÉVOLUTION DU COMMERCE EXTÉRIEUR

En novembre 2012, les exportations locales progressent alors que les importations civiles stagnent par rapport à novembre 2011. Depuis le début de l'année 2012, les valeurs cumulées des importations et des exportations sont plus élevées qu'en 2011.

De janvier à novembre 2012, les volumes d'importation des produits pétroliers et ceux des industries agroalimentaires sont moins élevés qu'en 2011, mais pour des valeurs supérieures.

Les exportations de novembre sont en hausse, soutenues par de bonnes ventes de poissons et renforcées ce mois-ci par les ventes de perles brutes. En cumul sur onze mois, les poissons et la vanille font particulièrement progresser la valeur des exportations 2012.

ÉVOLUTION DES IMPORTATIONS CIVILES ET DES EXPORTATIONS LOCALES



Le pétrole et l'agroalimentaire augmentent la valeur des importations

La facture énergétique est importante en 2012 pour des volumes d'importations comparables à 2002. Ainsi, pour un même volume de produits pétroliers qu'il y a dix ans, le coût en 2012 est trois fois plus élevé. La valeur des produits pétroliers diminue de 7 % en novembre 2012, comparée à novembre 2011, pour une baisse de 15 % du tonnage importé.

Les cours mondiaux des denrées alimentaires s'emballent. Ainsi, depuis le début de l'année, la valeur des produits des IAA* augmente de 4 % en Polynésie française, pour une même quantité de marchandises importées.

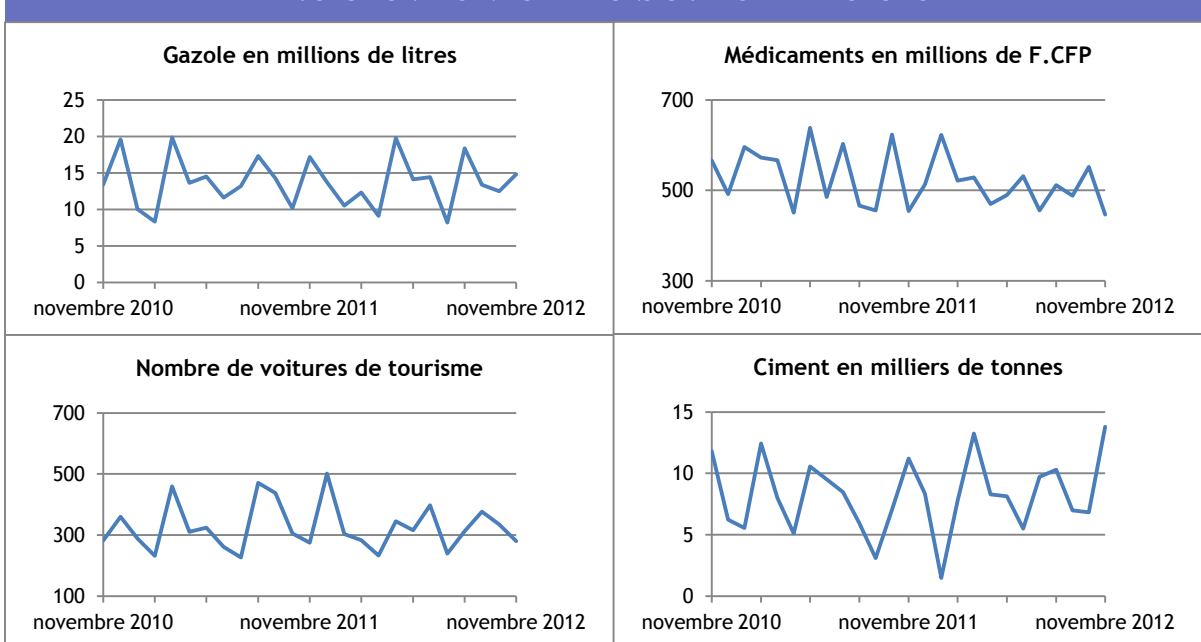
En 2012, les valeurs des biens intermédiaires comme le ciment et le bitume sont également supérieures à celles de 2011 pour des volumes similaires. En revanche, pour les produits de consommation non alimentaires et de l'industrie automobile, les valeurs et les volumes importés en 2012 sont plus faibles qu'en 2011.

TABLEAU DES IMPORTATIONS CIVILES

	novembre			Cumul depuis janvier		
	2012	2011	Variation	2012	2011	Variation
Unité :	millions de F.CFP			millions de F.CFP		
Importations civiles (CAF)	14 290,7	14 393,0	-0,7	146 232,5	140 610,6	4,0
Produits des IAA *	3 590,1	3 483,3	3,1	34 165,8	32 751,0	4,3
Biens intermédiaires	2 996,0	2 898,9	3,3	30 793,1	30 282,4	1,7
Produits pétroliers	2 531,8	2 721,5	-7,0	25 656,1	22 579,6	13,6
Biens de consommation	2 224,1	2 346,4	-5,2	21 514,7	22 679,5	-5,1
Biens d'équipement	1 904,0	2 107,1	-9,6	23 481,7	21 768,7	7,9
Produits automobiles	781,4	627,4	24,5	8 048,1	8 260,7	-2,6
Produits agricoles	263,3	208,4	26,3	2 573,0	2 288,7	12,4

* produits des IAA : produits des industries agroalimentaires

ÉVOLUTION DES IMPORTATIONS CIVILES PAR PRODUITS



Sources : Douanes - ISPF

Les exportations sont toujours en hausse

Les ventes de poissons poursuivent leur progression en novembre 2012 et tirent à la hausse l'ensemble des exportations. Sur les onze premiers mois de l'année, la valeur des poissons exportés est de 1,5 milliard de F.CFP, un montant jamais atteint.

Malgré une baisse des ventes de vanille en novembre 2012, la production exportée depuis le début de l'année constitue un nouveau record à l'exportation avec 16 tonnes. En 2012, la vanille et les poissons sont les seules exportations dont les valeurs sont supérieures à celles de 2011.

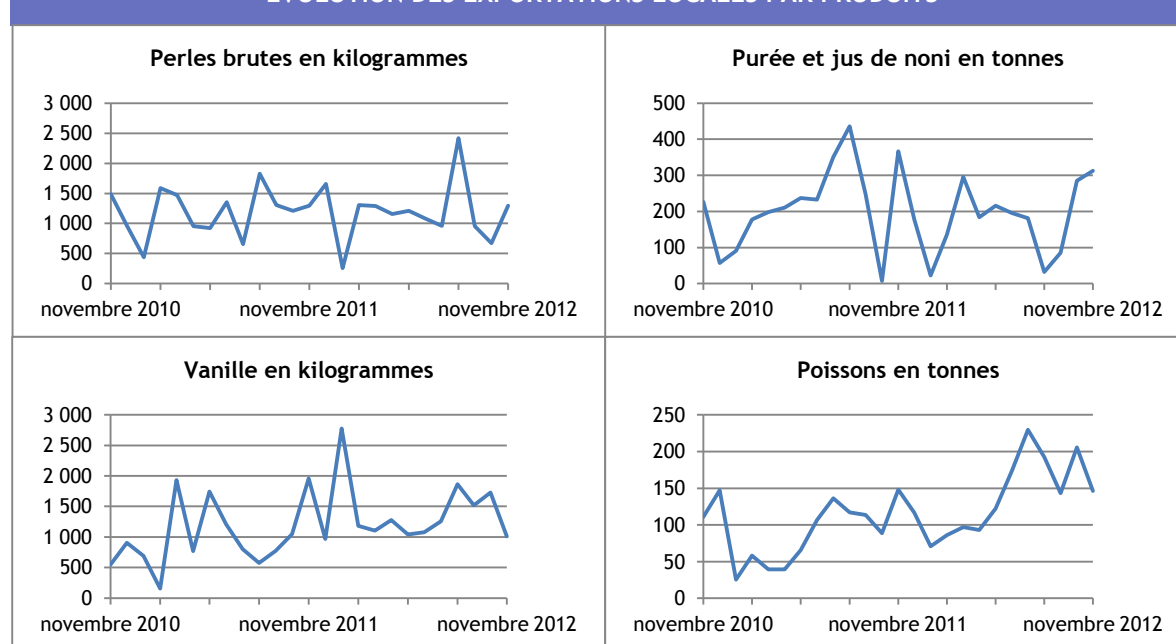
Les perles brutes et le noni, produits phares à l'exportation, sont moins vendus hors du pays en 2012.

TABLEAU DES EXPORTATIONS LOCALES

	novembre			Cumul depuis janvier		
	2012	2011	Variation	2012	2011	Variation
Unité :	millions de F.CFP			millions de F.CFP		
			%			%
Exportations locales (FAB)	1 311,7	1 226,3	7,0	10 708,9	10 034,8	6,7
Produits perliers *	847,3	814,5	4,0	6 369,3	6 608,8	-3,6
dont Perles de culture brute	823,8	781,8	5,4	6 104,6	6 262,6	-2,5
Poissons	120,6	110,7	9,0	1 479,7	735,5	101,2
Noni	88,4	101,8	-13,2	576,5	726,7	-20,7
Huile de coprah	56,6	55,5	1,9	660,5	684,4	-3,5
Monoï	51,9	27,1	91,9	189,3	220,8	-14,3
Nacres	21,7	29,7	-26,9	243,5	259,2	-6,0
Vanille	21,2	35,9	-40,9	277,3	202,4	37,0
Autres produits	104,1	51,1	103,6	912,8	597,0	52,9

* produits perliers : perles brutes, keshis, mabe et ouvrages en perles de culture

ÉVOLUTION DES EXPORTATIONS LOCALES PAR PRODUITS



Sources : Douanes - ISPF



DÉFINITIONS

Importations civiles

Les importations comprennent les marchandises entrées directement pour la consommation (y compris les réparations et les transformations) et les marchandises sorties des entrepôts douaniers ou en admission temporaire pour être mises à la consommation. Elles excluent les importations militaires.

Exportations locales

Il s'agit des exportations de produits locaux, c'est-à-dire les marchandises entièrement ou partiellement produites ou fabriquées dans le pays. Elles excluent les exportations nationalisées (les importations réexportées en l'état).

Valeur CAF

Les importations sont recensées d'après leur valeur en douane sur la base des factures CAF (Coût, Assurance, Fret) : au prix du produit lui-même sont ajoutés les frais de transport et d'assurance nécessaires à son acheminement sur le territoire.

Valeur FAB

Les exportations sont recensées d'après leur valeur en douane sur la base des factures FAB (Franco A Bord), c'est-à-dire y compris les frais de transport jusqu'au passage en douane, à l'exclusion de ceux qui sont encourus hors du territoire pour acheminer la marchandise jusqu'au destinataire.

Taux de couverture réel

C'est le rapport entre la valeur des exportations de produits originaires du territoire et les importations civiles. Ce taux est appelé réel parce qu'il est calculé à partir, d'une part, de la capacité du territoire à exporter ses produits locaux, d'autre part, de ses besoins en biens importés. C'est un indicateur de la dépendance du territoire vis-à-vis de l'extérieur.

Balance commerciale réelle

C'est la différence entre les exportations locales et les importations civiles. Si les exportations sont inférieures aux importations, la balance est déficitaire ; dans le cas contraire, la balance est excédentaire.

MÉTHODES

L'ISPF retraite les données fournies par les services douaniers pour en tirer des indicateurs d'échanges de marchandises avec les autres pays.

La statistique du commerce extérieur donne la représentation du trafic transfrontalier des marchandises. Elle permet d'analyser les flux de marchandises, en importations comme en exportations. On entend par marchandises, tous les biens qui contribuent à accroître ou à diminuer le stock des ressources matérielles du pays.

TOUTES LES STATISTIQUES SONT DISPONIBLES SUR WWW.ISPF.PF