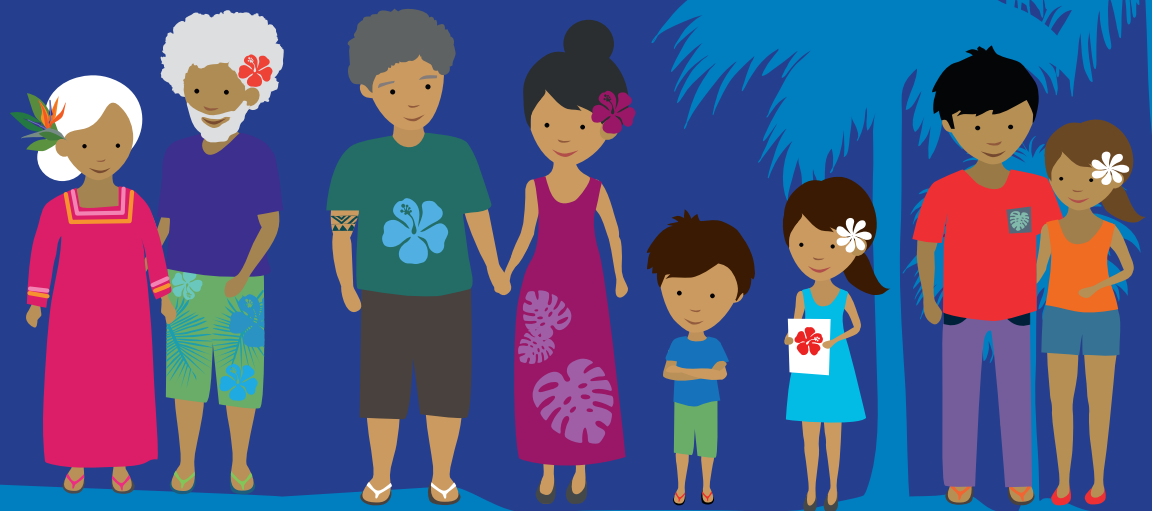


# L'ENQUÊTE Feti'i e Fenua

## DES RÉSULTATS SUR LA LOCALISATION DES FAMILLES DES TUAMOTU- GAMBIER

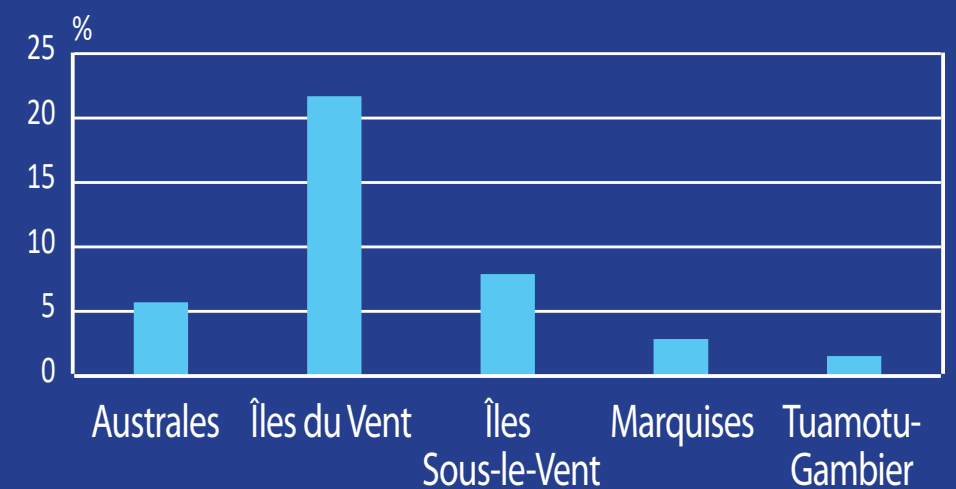
EN 2019, VOUS ÊTES 768 HABITANTS ET HABITANTES DES TUAMOTU-GAMBIER, ÂGÉS DE 40 À 59 ANS, À AVOIR PARTICIPÉ À L'ÉTUDE FETI'I E FENUA SUR LA FAMILLE EN POLYNÉSIE FRANÇAISE



**PARENTS PLUS ÂGÉS, FRÈRES ET SŒURS, CONJOINTS ET ENFANTS : SUR 3 GÉNÉRATIONS, OÙ VIVENT LES FAMILLES DES HABITANTS DES TUAMOTU-GAMBIER ?**

**TOUTE LA FAMILLE SUR LA MÊME ÎLE ? C'EST TRÈS TRÈS RARE...**

Aux Tuamotu-Gambier, seuls 2 habitants sur 100 n'ont pas de famille en dehors de leur île. C'est aussi le cas aux Marquises et, dans une moindre mesure, aux Australes. Par contre, aux Îles du Vent, plus de 20 habitants sur 100 ont toute leur famille sur la même île.



**TRÈS SOUVENT, LA FAMILLE S'ÉTEND SUR PLUSIEURS ARCHIPELS...**

95 habitants des Tuamotu-Gambier sur 100 ont de la famille dans les îles de la Société.

95 %

**ASSEZ SOUVENT AUSSI, LES HABITANTS DES TUAMOTU-GAMBIER ONT DE LA FAMILLE BIEN AU-DELÀ DU FENUA...**

22 habitants sur 100 ont de la famille en France métropolitaine, comme les familles des Australes.

22 %

16 %

16 sur 100 ont également de la famille aux Marquises, en plus des îles de la Société.

9 sur 100 ont de la famille en Outre-mer, le plus souvent en Nouvelle-Calédonie, mais aussi à la Réunion.

9 %

9 %

9 sur 100 ont aussi de la famille à l'étranger, majoritairement aux États-Unis, mais aussi en Europe et en Nouvelle-Zélande.



INSTITUT  
DE LA  
STATISTIQUE  
DE LA  
POLYNÉSIE FRANÇAISE



INSTITUT  
NATIONAL  
D'ÉTUDES  
DÉMOGRA-  
PHIQUES