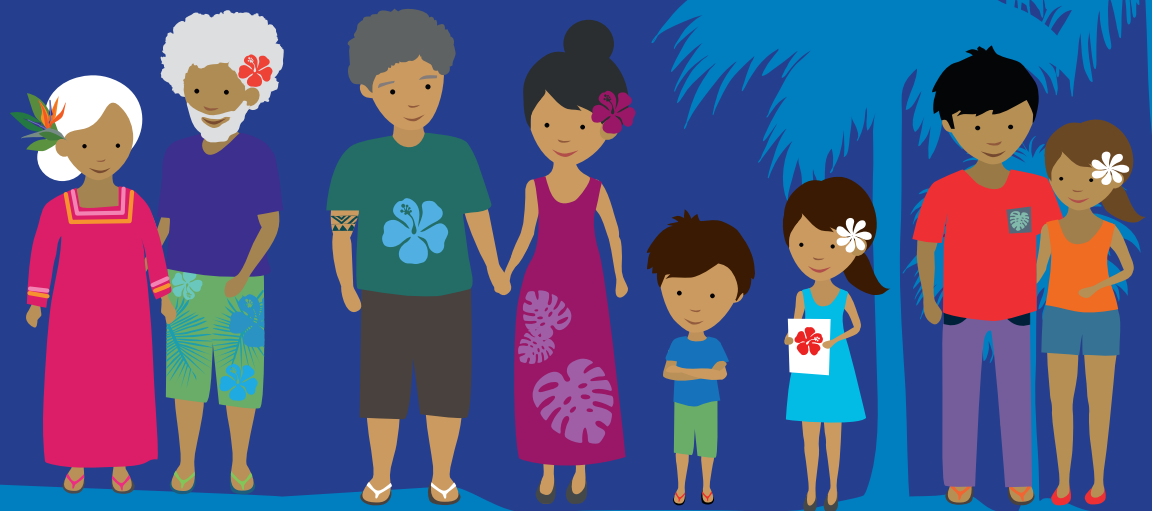


# L'ENQUÊTE Feti'i e Fenua

## DES RÉSULTATS SUR LA LOCALISATION DES FAMILLES DES MARQUISES

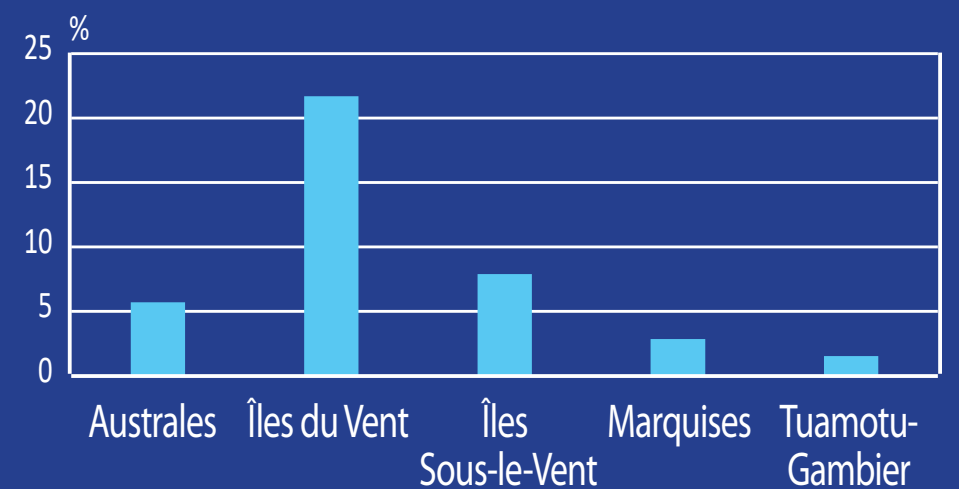
EN 2019, VOUS ÊTES 408 HABITANTS ET HABITANTES DES MARQUISES, ÂGÉS DE 40 À 59 ANS, À AVOIR PARTICIPÉ À L'ÉTUDE FETI'I E FENUA SUR LA FAMILLE EN POLYNÉSIE FRANÇAISE



**PARENTS PLUS ÂGÉS, FRÈRES ET SŒURS, CONJOINTS ET ENFANTS : SUR 3 GÉNÉRATIONS, OÙ VIVENT LES FAMILLES DES HABITANTS DES MARQUISES ?**

**TOUTE LA FAMILLE SUR LA MÊME ÎLE ? C'EST TRÈS TRÈS RARE...**

Aux Marquises, seuls 3 habitants sur 100 n'ont pas de famille en dehors de leur île. C'est aussi le cas aux Tuamotu-Gambier. Par contre, aux Îles du Vent, plus de 20 habitants sur 100 ont toute leur famille sur la même île.



**TRÈS SOUVENT, LA FAMILLE S'ÉTEND SUR PLUSIEURS ARCHIPELS...**

92 habitants des Marquises sur 100 ont de la famille à la fois aux Marquises et dans les îles de la Société.

92 %

**TRÈS SOUVENT AUSSI, LES HABITANTS DES MARQUISES ONT DE LA FAMILLE BIEN AU-DELÀ DU FENUA...**

38 habitants sur 100 ont de la famille en France métropolitaine.

38 %



29 %

29 sur 100 ont de la famille aussi sur un autre archipel (principalement aux Tuamotu-Gambier) en plus des îles de la Société.

7 sur 100 ont de la famille en Outre-mer, principalement en Nouvelle-Calédonie.

7 %

11 %

11 sur 100 ont aussi de la famille à l'étranger, majoritairement aux États-Unis (Hawaï), mais aussi au Maroc, au Chili et au Pérou, ou encore en Europe.