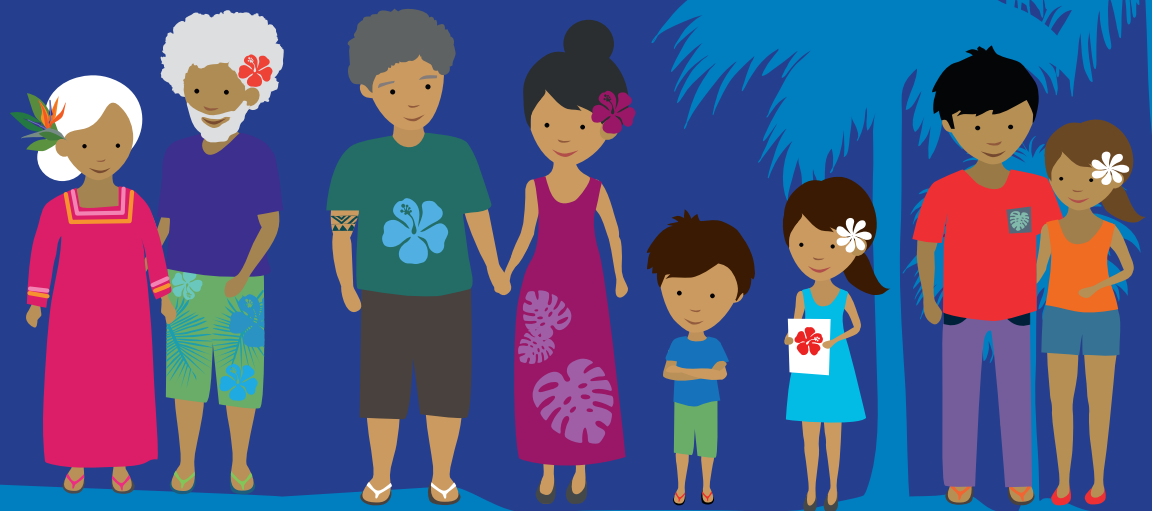


L'ENQUÊTE Feti'i e Fenua

DES RÉSULTATS SUR LA LOCALISATION DES FAMILLES DES ÎLES SOUS-LE-VENT

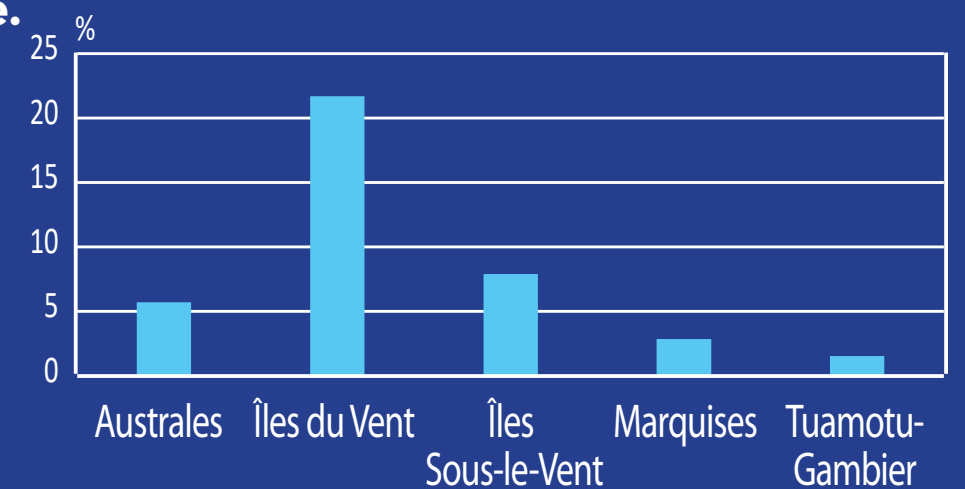
EN 2019, VOUS ÊTES 775 HABITANTS ET HABITANTES DES ÎLES SOUS-LE-VENT, ÂGÉS·ES DE 40 À 59 ANS, À AVOIR PARTICIPÉ À L'ÉTUDE FETI'I E FENUA SUR LA FAMILLE EN POLYNÉSIE FRANÇAISE



PARENTS PLUS ÂGÉS, FRÈRES ET SŒURS, CONJOINTS ET ENFANTS : SUR 3 GÉNÉRATIONS, OÙ VIVENT LES FAMILLES DES HABITANTS DES ÎLES SOUS-LE-VENT ?

TOUTE LA FAMILLE SUR LA MÊME ÎLE ? C'EST ASSEZ RARE...

Aux îles Sous-le-Vent, 8 habitants sur 100 n'ont pas de famille en dehors de leur île. C'est plus souvent le cas qu'aux Marquises, aux Tuamotu-Gambier ou même aux Australes, mais beaucoup moins fréquent qu'aux îles du Vent où plus de 20 habitants sur 100 ont toute leur famille sur la même île.

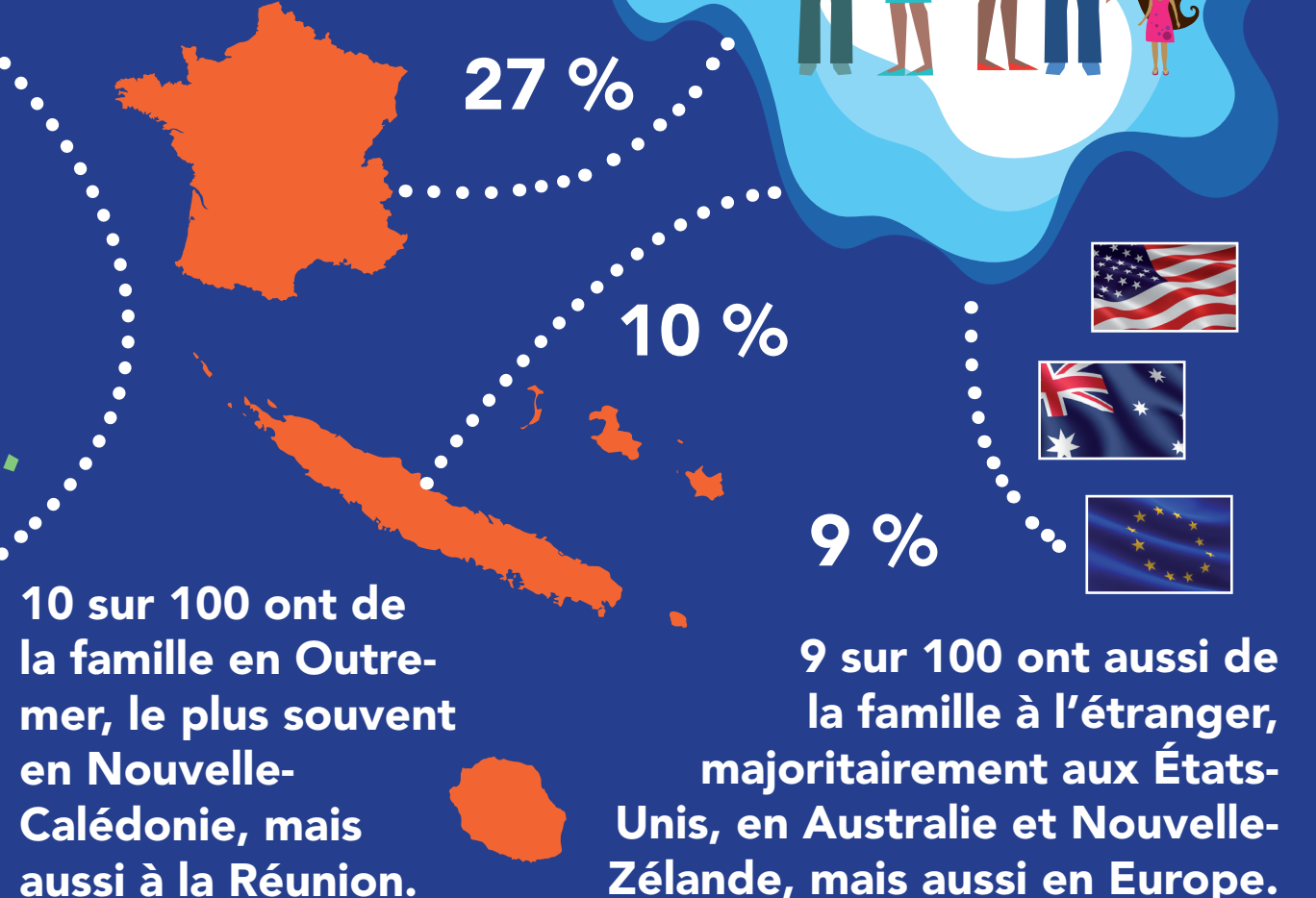
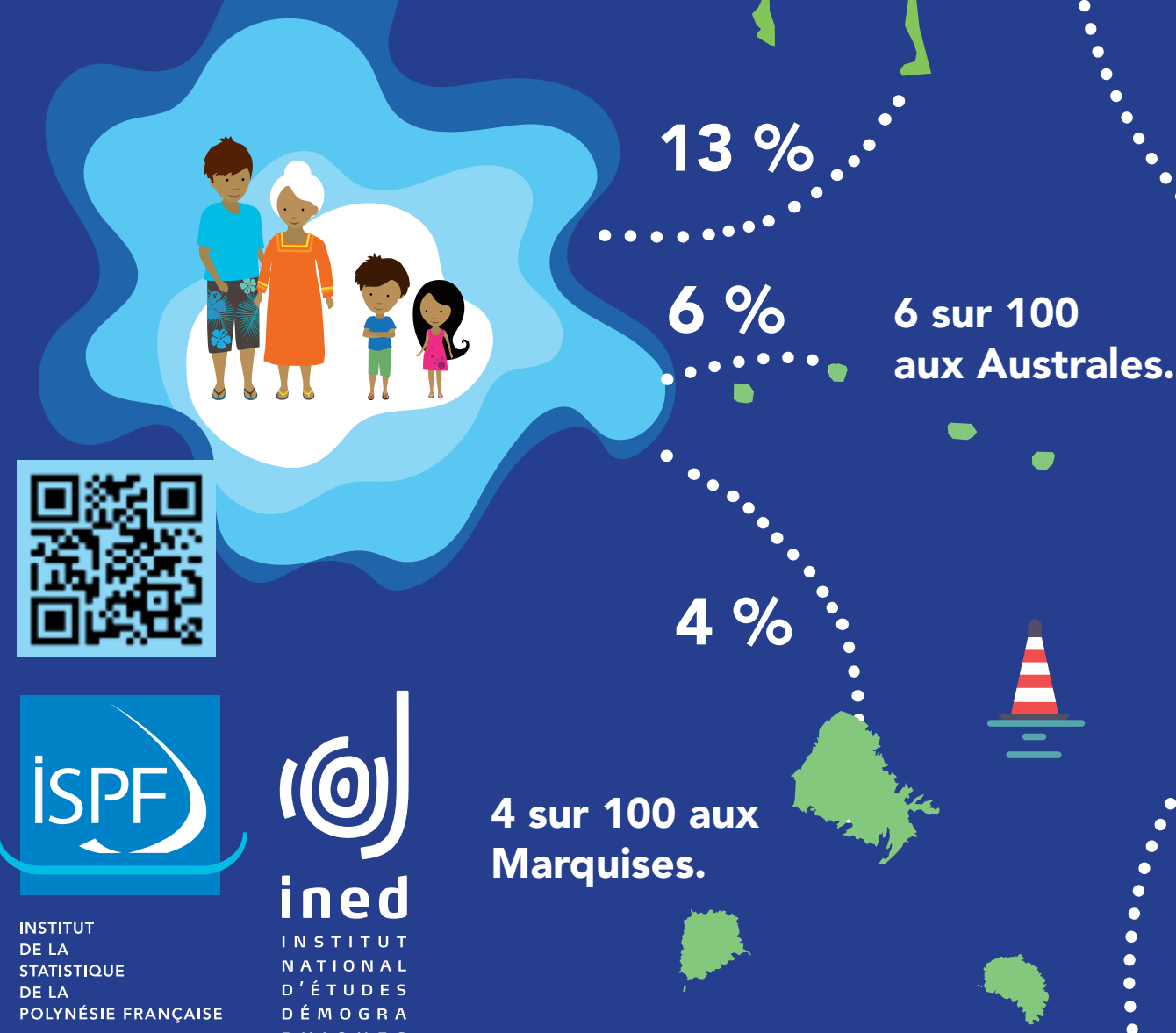


SOUVENT, LA FAMILLE S'ÉTEND SUR PLUSIEURS ARCHIPELS...

13 habitants des Îles Sous-le-Vent sur 100 ont de la famille aux Tuamotu-Gambier, mais tous ont de la famille dans l'archipel de la société.

TRÈS SOUVENT AUSSI, LES HABITANTS DES ÎLES SOUS-LE-VENT ONT DE LA FAMILLE BIEN AU-DELÀ DU FENUA...

27 habitants sur 100 ont de la famille en France métropolitaine.



INSTITUT
DE LA
STATISTIQUE
DE LA
POLYNÉSIE FRANÇAISE



INSTITUT
NATIONAL
D'ÉTUDES
DÉMOGRA
PHIQUES